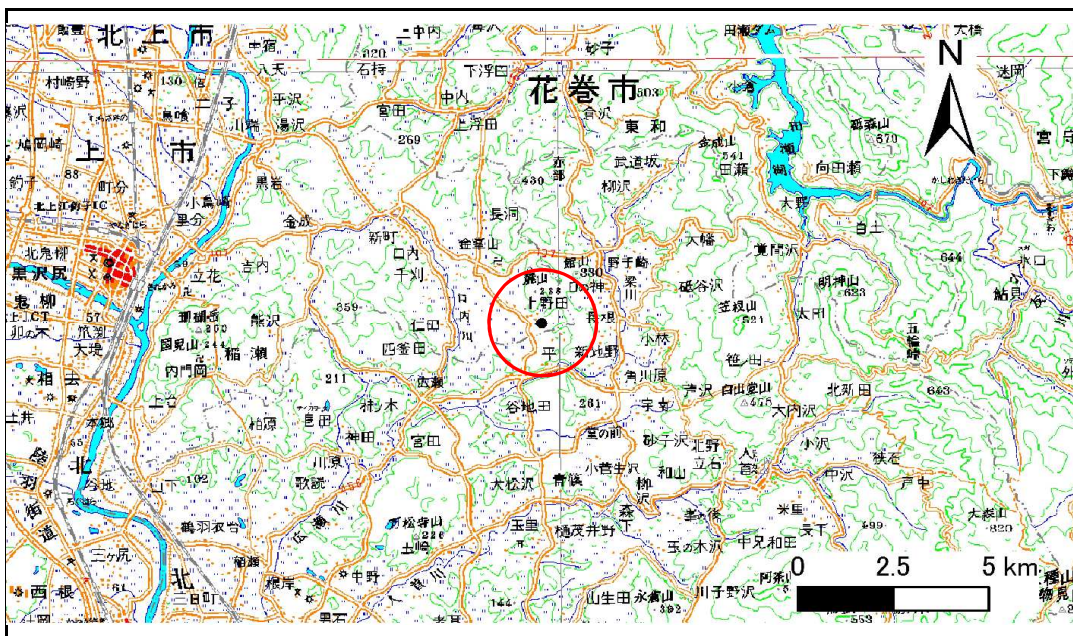


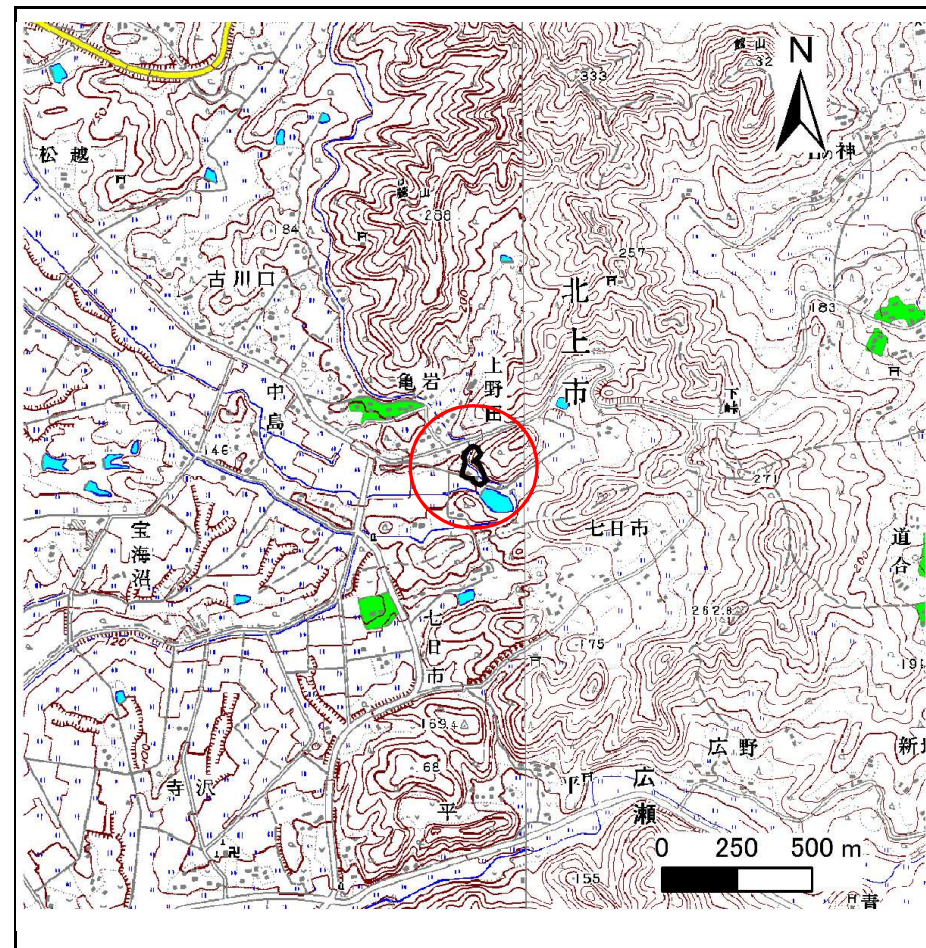
# 土砂災害防止に関する基礎調査(急傾斜地の崩壊)

表紙 概況、位置図

自然現象の種類	急傾斜地の崩壊
箇所番号	134B1032
箇所名	上野田2
所在地	北上市口内町上野田
調査機関	県南広域振興局 土木部 北上土木センター



位置図(S=1:200,000)



概況図(S=1:25,000)

# 急傾斜地の崩壊区域調書

様式3-1 危害のおそれのある土地、著しい危害のおそれのある土地の設定図

調査年度

平成22年度

急傾斜地の位置

箇所番号

134B1032

箇所名

上野田2

所在地

北上市口内町上野田



- 凡例**
- 上端
  - ▲ 下端
  - 著しい危害のおそれのある土地の区域
  - 危害のおそれのある土地の区域
  - 土石等の堆積高が3mを超える範囲
  - 土石等の移動の力が100kN/m<sup>2</sup>を超える範囲
  - 横断測線

0 5 10 20 30 40 50 m

## 急傾斜地の崩壊区域調査

様式3-2 建築物に作用すると想定される衝撃に関する事項(1/1)

調査年度

平成22年度

急傾斜地の位置		箇所番号 134B1032			箇所名 上野田2				所在地 北上市口内町上野田							
横断線 番号	急傾斜地の下端に隣接する土地								急傾斜地内							
	土石等の移動の高さと力の大きさ				土石等の堆積高さとの大きさ				土石等の移動の高さと力の大きさ				土石等の堆積高さとの大きさ			
	区分	高さ (m)	下端からの距離 (m)	力の大きさ (kN/m <sup>2</sup> )	区分	下端からの水平 距離(m)	高さ (m)	力の大きさ (kN/m <sup>2</sup> )	区分	高さ (m)	上端からの比高 (m)	力の大きさ (kN/m <sup>2</sup> )	区分	上端からの比高 (m)	高さ (m)	力の大きさ (kN/m <sup>2</sup> )
1	100kN/m <sup>2</sup> を超える	-	- ~ -	-	3mを超える	- ~ -	-	-	100kN/m <sup>2</sup> を超える	-	- ~ -	-	3mを超える	- ~ -	-	-
	それ以外	1.00	0.00 ~ 4.75	59.19	それ以外	0.00 ~ 0.00	1.67	8.45	それ以外	1.00	5.00 ~ 5.00	59.19	それ以外	5.00 ~ 5.00	1.67	8.45
2	100kN/m <sup>2</sup> を超える	1.00	0.00 ~ 1.04	115.70	3mを超える	- ~ -	-	-	100kN/m <sup>2</sup> を超える	1.00	10.63 ~ 14.00	115.70	3mを超える	- ~ -	-	-
	それ以外	1.00	1.04 ~ 8.83	100.00	それ以外	0.00 ~ 8.83	2.12	10.72	それ以外	1.00	5.00 ~ 10.63	100.00	それ以外	5.00 ~ 14.00	2.12	10.72
3	100kN/m <sup>2</sup> を超える	1.00	0.00 ~ 0.51	107.58	3mを超える	- ~ -	-	-	100kN/m <sup>2</sup> を超える	1.00	10.55 ~ 12.00	107.58	3mを超える	- ~ -	-	-
	それ以外	1.00	0.51 ~ 8.30	100.00	それ以外	0.00 ~ 8.30	2.16	10.89	それ以外	1.00	5.00 ~ 10.55	100.00	それ以外	5.00 ~ 12.00	2.16	10.89
4	100kN/m <sup>2</sup> を超える	-	- ~ -	-	3mを超える	- ~ -	-	-	100kN/m <sup>2</sup> を超える	-	- ~ -	-	3mを超える	- ~ -	-	-
	それ以外	1.00	0.00 ~ 4.70	58.54	それ以外	0.00 ~ 0.00	1.63	8.26	それ以外	1.00	5.00 ~ 5.00	58.54	それ以外	5.00 ~ 5.00	1.63	8.26
5	100kN/m <sup>2</sup> を超える	1.00	0.00 ~ 0.94	114.05	3mを超える	- ~ -	-	-	100kN/m <sup>2</sup> を超える	1.00	12.29 ~ 16.93	114.05	3mを超える	- ~ -	-	-
	それ以外	1.00	0.94 ~ 8.72	100.00	それ以外	0.00 ~ 8.72	2.12	10.70	それ以外	1.00	5.00 ~ 12.29	100.00	それ以外	5.00 ~ 16.93	2.12	10.70
6	100kN/m <sup>2</sup> を超える	1.00	0.00 ~ 0.64	109.55	3mを超える	- ~ -	-	-	100kN/m <sup>2</sup> を超える	1.00	12.64 ~ 15.75	109.55	3mを超える	- ~ -	-	-
	それ以外	1.00	0.64 ~ 8.43	100.00	それ以外	0.00 ~ 8.43	2.10	10.61	それ以外	1.00	5.00 ~ 12.64	100.00	それ以外	5.00 ~ 15.75	2.10	10.61
7	100kN/m <sup>2</sup> を超える	1.00	0.00 ~ 0.65	109.65	3mを超える	- ~ -	-	-	100kN/m <sup>2</sup> を超える	1.00	12.28 ~ 15.19	109.65	3mを超える	- ~ -	-	-
	それ以外	1.00	0.65 ~ 8.43	100.00	それ以外	0.00 ~ 8.43	2.12	10.70	それ以外	1.00	5.00 ~ 12.28	100.00	それ以外	5.00 ~ 15.19	2.12	10.70
8	100kN/m <sup>2</sup> を超える	-	- ~ -	-	3mを超える	- ~ -	-	-	100kN/m <sup>2</sup> を超える	-	- ~ -	-	3mを超える	- ~ -	-	-
	それ以外	1.00	0.00 ~ 6.72	84.92	それ以外	0.00 ~ 0.00	1.59	8.05	それ以外	1.00	5.00 ~ 8.88	84.92	それ以外	5.00 ~ 8.88	1.59	8.05
9	100kN/m <sup>2</sup> を超える	-	- ~ -	-	3mを超える	- ~ -	-	-	100kN/m <sup>2</sup> を超える	-	- ~ -	-	3mを超える	- ~ -	-	-
	それ以外	1.00	0.00 ~ 6.55	82.52	それ以外	0.00 ~ 0.00	1.60	8.09	それ以外	1.00	5.00 ~ 8.40	82.52	それ以外	5.00 ~ 8.40	1.60	8.09
10	100kN/m <sup>2</sup> を超える	-	- ~ -	-	3mを超える	- ~ -	-	-	100kN/m <sup>2</sup> を超える	-	- ~ -	-	3mを超える	- ~ -	-	-
	それ以外	1.00	0.00 ~ 4.67	58.22	それ以外	0.00 ~ 0.00	1.62	8.19	それ以外	1.00	5.00 ~ 5.00	58.22	それ以外	5.00 ~ 5.00	1.62	8.19
	100kN/m <sup>2</sup> を超える		~		3mを超える	~			100kN/m <sup>2</sup> を超える		~		3mを超える	~		
	それ以外		~		それ以外	~			それ以外		~		それ以外	~		
	100kN/m <sup>2</sup> を超える		~		3mを超える	~			100kN/m <sup>2</sup> を超える		~		3mを超える	~		
	それ以外		~		それ以外	~			それ以外		~		それ以外	~		
	100kN/m <sup>2</sup> を超える		~		3mを超える	~			100kN/m <sup>2</sup> を超える		~		3mを超える	~		
	それ以外		~		それ以外	~			それ以外		~		それ以外	~		
	100kN/m <sup>2</sup> を超える		~		3mを超える	~			100kN/m <sup>2</sup> を超える		~		3mを超える	~		
	それ以外		~		それ以外	~			それ以外		~		それ以外	~		