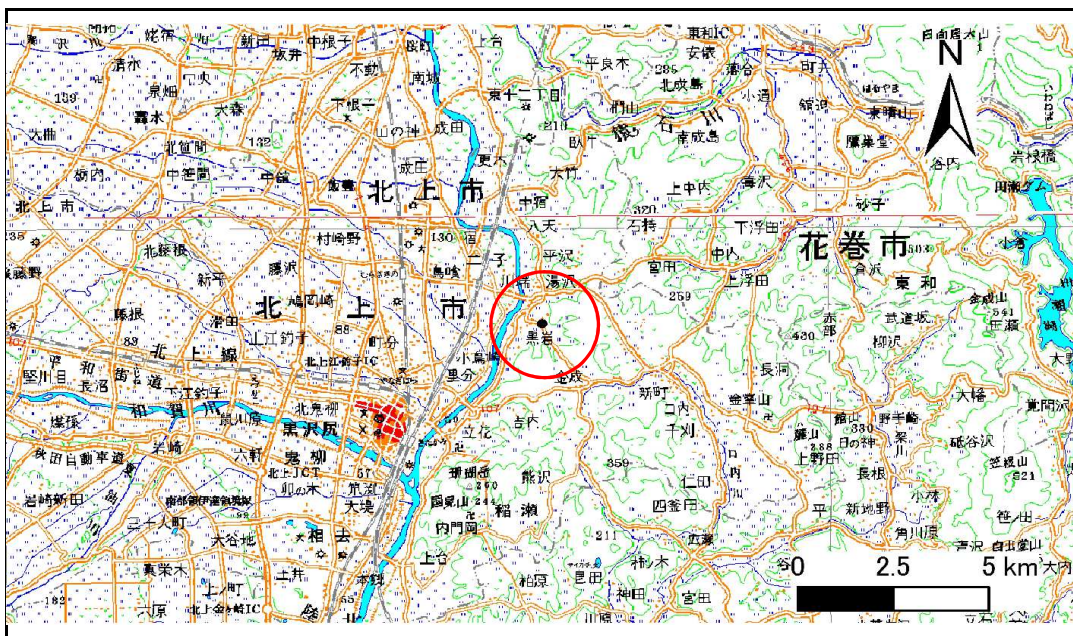


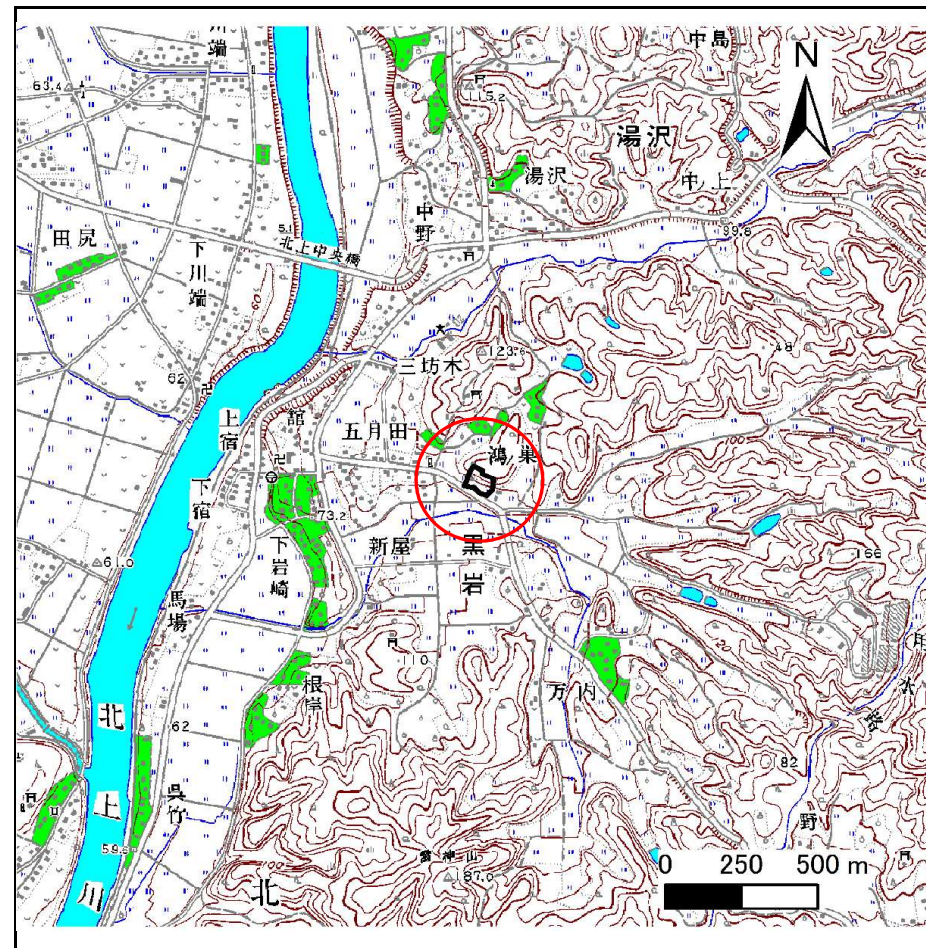
# 土砂災害防止に関する基礎調査(急傾斜地の崩壊)

表紙 概況、位置図

自然現象の種類	急傾斜地の崩壊
箇所番号	134B1016
箇所名	鴻ノ巣2
所在地	北上市黒岩字鴻ノ巣
調査機関	県南広域振興局 土木部 北上土木センター



位置図(S=1:200,000)



概況図(S=1:25,000)

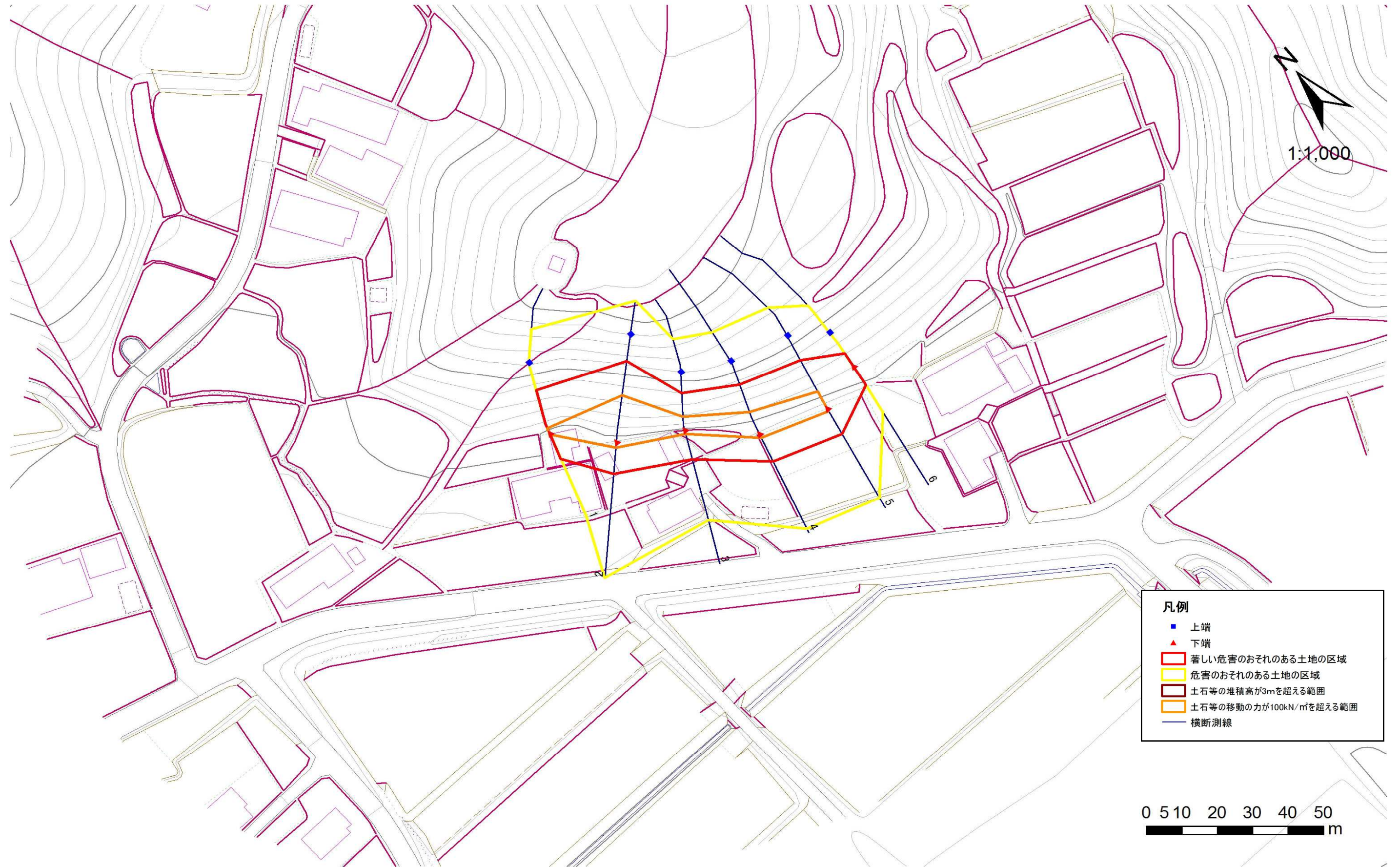
# 急傾斜地の崩壊区域調書

様式3-1 危害のおそれのある土地、著しい危害のおそれのある土地の設定図

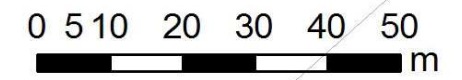
調査年度

平成22年度

急傾斜地の位置	箇所番号	134B1016	箇所名	鴻ノ巣2	所在地	北上市黒岩字鴻ノ巣
---------	------	----------	-----	------	-----	-----------



- 凡例**
- 上端
  - ▲ 下端
  - 著しい危害のおそれのある土地の区域
  - 危害のおそれのある土地の区域
  - 土石等の堆積高が3mを超える範囲
  - 土石等の移動の力が100kN/m<sup>2</sup>を超える範囲
  - 横断測線



## 急傾斜地の崩壊区域調書

様式3-2 建築物に作用すると想定される衝撃に関する事項(1/1)

調査年度

平成22年度

急傾斜地の位置		箇所番号			箇所名				所在地							
		134B1016			鴻ノ巣2				北上市黒岩宇鴻ノ巣							
横断線 番号	急傾斜地の下端に隣接する土地								急傾斜地内							
	土石等の移動の高さと力の大きさ				土石等の堆積高さと力の大きさ				土石等の移動の高さと力の大きさ				土石等の堆積高さと力の大きさ			
	区分	高さ (m)	下端からの距離 (m)	力の大きさ (kN/m <sup>2</sup> )	区分	下端からの水平 距離(m)	高さ (m)	力の大きさ (kN/m <sup>2</sup> )	区分	高さ (m)	上端からの比高 (m)	力の大きさ (kN/m <sup>2</sup> )	区分	上端からの比高 (m)	高さ (m)	力の大きさ (kN/m <sup>2</sup> )
1	100kN/m <sup>2</sup> を超える	1.00	0.00 ~ 0.27	104.02	3mを超える	- ~ -	-	-	100kN/m <sup>2</sup> を超える	1.00	12.03 ~ 13.08	104.02	3mを超える	- ~ -	-	-
	それ以外	1.00	0.27 ~ 8.06	100.00	それ以外	0.00 ~ 8.06	1.96	9.92	それ以外	1.00	5.00 ~ 12.03	100.00	それ以外	5.00 ~ 13.08	1.96	9.92
2	100kN/m <sup>2</sup> を超える	1.00	0.00 ~ 1.69	125.86	3mを超える	- ~ -	-	-	100kN/m <sup>2</sup> を超える	1.00	11.46 ~ 20.17	125.86	3mを超える	- ~ -	-	-
	それ以外	1.00	1.69 ~ 9.47	100.00	それ以外	0.00 ~ 9.47	2.48	12.53	それ以外	1.00	5.00 ~ 11.46	100.00	それ以外	5.00 ~ 20.17	2.48	12.53
3	100kN/m <sup>2</sup> を超える	1.00	0.00 ~ 1.06	115.94	3mを超える	- ~ -	-	-	100kN/m <sup>2</sup> を超える	1.00	10.54 ~ 13.75	115.94	3mを超える	- ~ -	-	-
	それ以外	1.00	1.06 ~ 8.84	100.00	それ以外	0.00 ~ 8.84	2.21	11.18	それ以外	1.00	5.00 ~ 10.54	100.00	それ以外	5.00 ~ 13.75	2.21	11.18
4	100kN/m <sup>2</sup> を超える	1.00	0.00 ~ 1.27	119.24	3mを超える	- ~ -	-	-	100kN/m <sup>2</sup> を超える	1.00	10.88 ~ 15.59	119.24	3mを超える	- ~ -	-	-
	それ以外	1.00	1.27 ~ 9.06	100.00	それ以外	0.00 ~ 9.06	2.24	11.35	それ以外	1.00	5.00 ~ 10.88	100.00	それ以外	5.00 ~ 15.59	2.24	11.35
5	100kN/m <sup>2</sup> を超える	1.00	0.00 ~ 0.88	113.10	3mを超える	- ~ -	-	-	100kN/m <sup>2</sup> を超える	1.00	11.57 ~ 15.11	113.10	3mを超える	- ~ -	-	-
	それ以外	1.00	0.88 ~ 8.66	100.00	それ以外	0.00 ~ 8.66	2.17	10.94	それ以外	1.00	5.00 ~ 11.57	100.00	それ以外	5.00 ~ 15.11	2.17	10.94
6	100kN/m <sup>2</sup> を超える	-	- ~ -	-	3mを超える	- ~ -	-	-	100kN/m <sup>2</sup> を超える	-	- ~ -	-	3mを超える	- ~ -	-	-
	それ以外	1.00	0.00 ~ 6.55	82.50	それ以外	0.00 ~ 0.00	1.66	8.39	それ以外	1.00	5.00 ~ 7.99	82.50	それ以外	5.00 ~ 7.99	1.66	8.39
	100kN/m <sup>2</sup> を超える		~		3mを超える	~			100kN/m <sup>2</sup> を超える		~		3mを超える	~		
	それ以外		~		それ以外	~			それ以外		~		それ以外	~		
	100kN/m <sup>2</sup> を超える		~		3mを超える	~			100kN/m <sup>2</sup> を超える		~		3mを超える	~		
	それ以外		~		それ以外	~			それ以外		~		それ以外	~		
	100kN/m <sup>2</sup> を超える		~		3mを超える	~			100kN/m <sup>2</sup> を超える		~		3mを超える	~		
	それ以外		~		それ以外	~			それ以外		~		それ以外	~		
	100kN/m <sup>2</sup> を超える		~		3mを超える	~			100kN/m <sup>2</sup> を超える		~		3mを超える	~		
	それ以外		~		それ以外	~			それ以外		~		それ以外	~		
	100kN/m <sup>2</sup> を超える		~		3mを超える	~			100kN/m <sup>2</sup> を超える		~		3mを超える	~		
	それ以外		~		それ以外	~			それ以外		~		それ以外	~		
	100kN/m <sup>2</sup> を超える		~		3mを超える	~			100kN/m <sup>2</sup> を超える		~		3mを超える	~		
	それ以外		~		それ以外	~			それ以外		~		それ以外	~		