

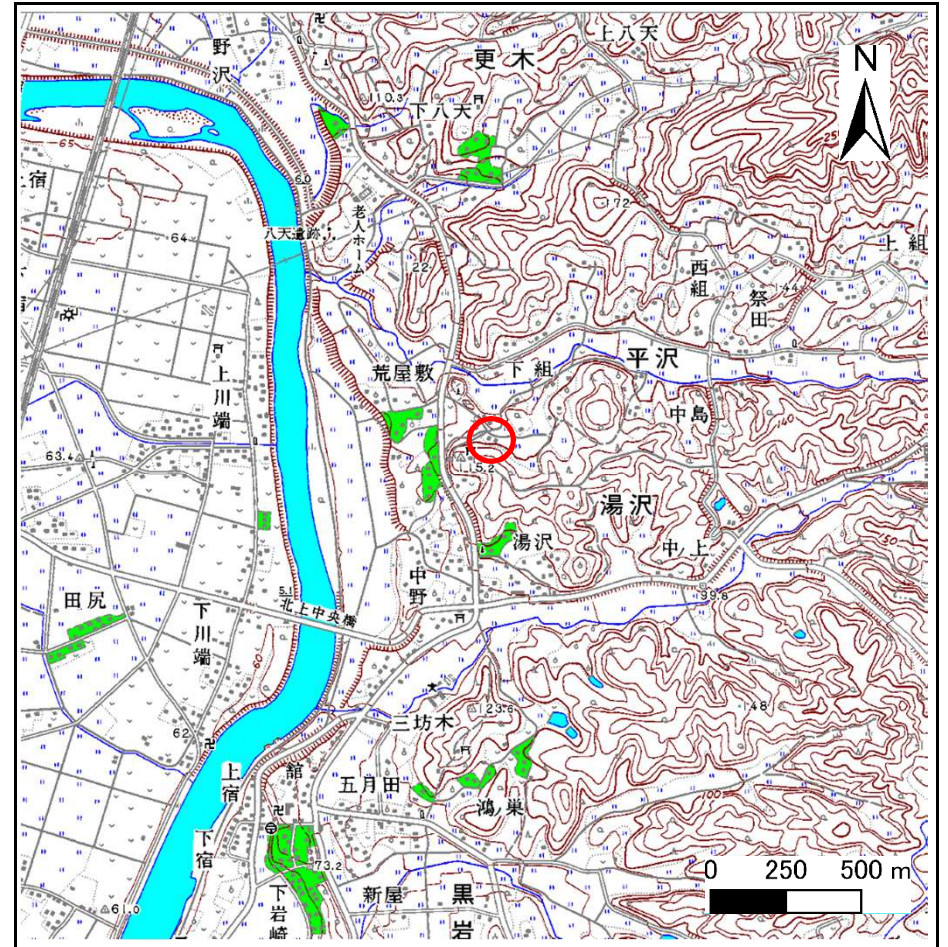
土砂災害防止に関する基礎調査(急傾斜地の崩壊)

表紙 概況、位置図

自然現象の種類	急傾斜地の崩壊
箇所番号	134B1010
箇所名	下組2
所在地	北上市湯沢7地割
調査機関	県南広域振興局土木部北上土木センター



概況図(S=1:200,000)



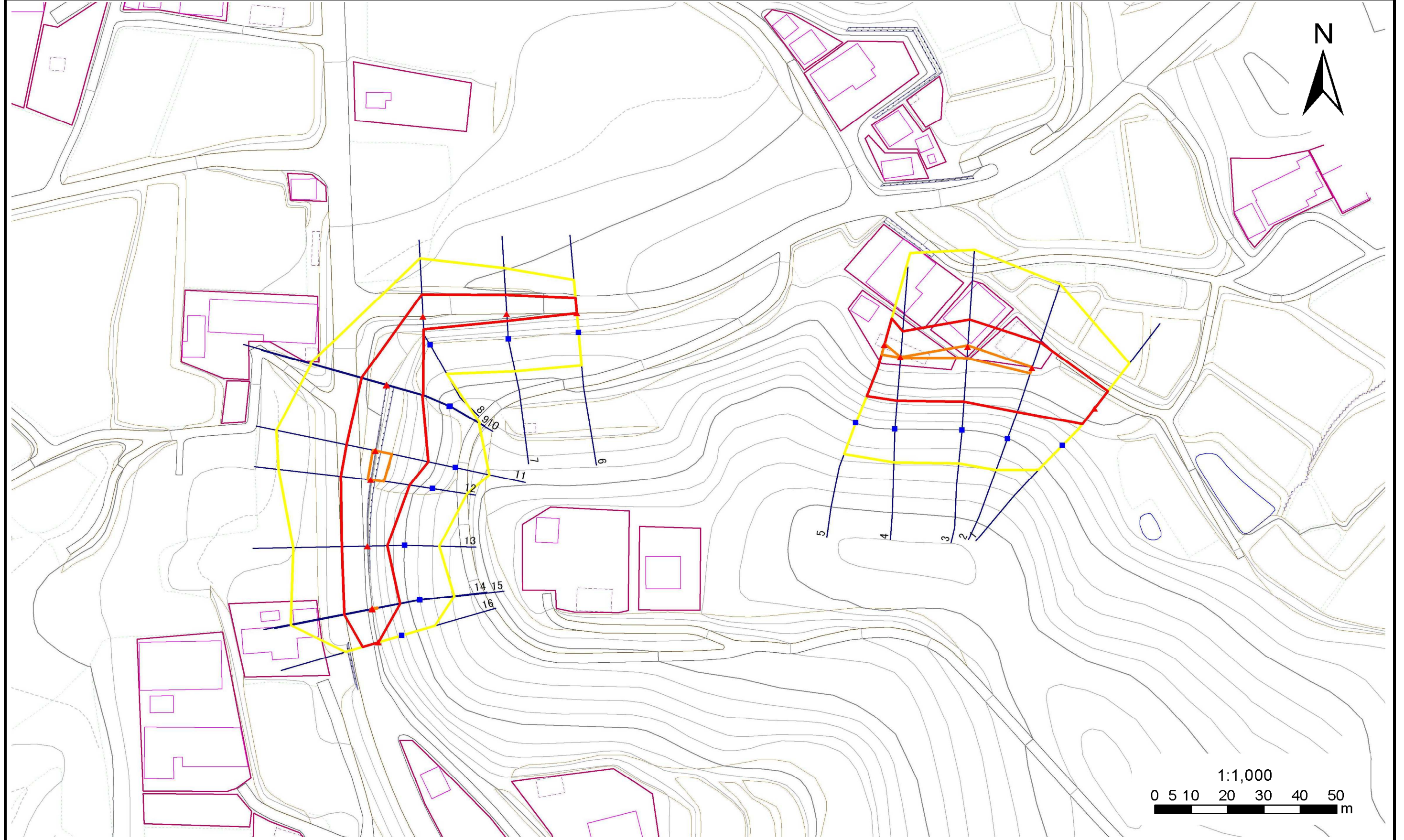
位置図(S=1:25,000)

急傾斜地の崩壊区域調書

様式3-1 危害のおそれのある土地、著しい危害のおそれのある土地の設定図

調査年度 平成23年度

急傾斜地の位置	箇所番号	箇所名	所在地
	134B1010	下組2	北上市湯沢7地割



凡例	■ 上端	— 横断測線	— 危害のおそれのある土地の区域	— 土石等の移動による力が100kN/m ² を超える範囲
	▲ 下端		— 著しい危害のおそれのある土地の区域	— 土石等の堆積高が3mを超える範囲

急傾斜地の崩壊区域調査

様式3-2 建築物に作用すると想定される衝撃に関する事項(1/2)

調査年度	平成23年度
------	--------

急傾斜地の位置		134B1010			箇所名				下組2		所在地		北上市湯沢7地割			
横断 測線 番号	急傾斜地の下端に隣接する土地								急傾斜地内							
	土石等の移動の高さと力の大きさ				土石等の堆積高さとの大きさ				土石等の移動の高さと力の大きさ				土石等の堆積高さとの大きさ			
	区分	高さ (m)	下端からの距離 (m)	力の大きさ (kN/m ²)	区分	下端からの水平 距離(m)	高さ (m)	力の大きさ (kN/m ²)	区分	高さ (m)	上端からの比高 (m)	力の大きさ (kN/m ²)	区分	上端からの比高 (m)	高さ (m)	力の大きさ (kN/m ²)
1	100kN/m ² を超える	-	- ~ -	-	3mを超える	- ~ -	-	-	100kN/m ² を超える	-	- ~ -	-	3mを超える	- ~ -	-	-
	それ以外	1.00	0.00 ~ 6.40	80.54	それ以外	0.00 ~ 0.00	1.57	7.91	それ以外	1.00	5.00 ~ 8.44	80.54	それ以外	5.00 ~ 8.44	1.57	7.91
2	100kN/m ² を超える	1.00	0.00 ~ 0.25	103.70	3mを超える	- ~ -	-	-	100kN/m ² を超える	1.00	12.27 ~ 13.28	103.70	3mを超える	- ~ -	-	-
	それ以外	1.00	0.25 ~ 8.04	100.00	それ以外	0.00 ~ 8.04	1.95	9.86	それ以外	1.00	5.00 ~ 12.27	100.00	それ以外	5.00 ~ 13.28	1.95	9.86
3	100kN/m ² を超える	1.00	0.00 ~ 0.43	106.37	3mを超える	- ~ -	-	-	100kN/m ² を超える	1.00	12.65 ~ 14.61	106.37	3mを超える	- ~ -	-	-
	それ以外	1.00	0.43 ~ 8.22	100.00	それ以外	0.00 ~ 8.22	1.93	9.77	それ以外	1.00	5.00 ~ 12.65	100.00	それ以外	5.00 ~ 14.61	1.93	9.77
4	100kN/m ² を超える	1.00	0.00 ~ 0.03	100.42	3mを超える	- ~ -	-	-	100kN/m ² を超える	1.00	12.57 ~ 12.69	100.42	3mを超える	- ~ -	-	-
	それ以外	1.00	0.03 ~ 7.81	100.00	それ以外	0.00 ~ 7.81	1.94	9.78	それ以外	1.00	5.00 ~ 12.57	100.00	それ以外	5.00 ~ 12.69	1.94	9.78
5	100kN/m ² を超える	1.00	0.00 ~ 0.38	105.68	3mを超える	- ~ -	-	-	100kN/m ² を超える	1.00	12.68 ~ 14.42	105.68	3mを超える	- ~ -	-	-
	それ以外	1.00	0.38 ~ 8.17	100.00	それ以外	0.00 ~ 8.17	1.93	9.76	それ以外	1.00	5.00 ~ 12.68	100.00	それ以外	5.00 ~ 14.42	1.93	9.76
6	100kN/m ² を超える	-	- ~ -	-	3mを超える	- ~ -	-	-	100kN/m ² を超える	-	- ~ -	-	3mを超える	- ~ -	-	-
	それ以外	1.00	0.00 ~ 4.65	57.92	それ以外	0.00 ~ 4.65	1.86	9.41	それ以外	1.00	5.00 ~ 5.02	57.92	それ以外	5.00 ~ 5.02	1.86	9.41
7	100kN/m ² を超える	-	- ~ -	-	3mを超える	- ~ -	-	-	100kN/m ² を超える	-	- ~ -	-	3mを超える	- ~ -	-	-
	それ以外	1.00	0.00 ~ 5.80	72.50	それ以外	0.00 ~ 5.80	1.91	9.67	それ以外	1.00	5.00 ~ 6.92	72.50	それ以外	5.00 ~ 6.92	1.91	9.67
8	100kN/m ² を超える	-	- ~ -	-	3mを超える	- ~ -	-	-	100kN/m ² を超える	-	- ~ -	-	3mを超える	- ~ -	-	-
	それ以外	1.00	0.00 ~ 6.67	84.18	それ以外	0.00 ~ 6.67	1.95	9.85	それ以外	1.00	5.00 ~ 8.74	84.18	それ以外	5.00 ~ 8.74	1.95	9.85
9	100kN/m ² を超える	-	- ~ -	-	3mを超える	- ~ -	-	-	100kN/m ² を超える	-	- ~ -	-	3mを超える	- ~ -	-	-
	それ以外	1.00	0.00 ~ 7.51	96.00	それ以外	0.00 ~ 7.51	1.94	9.81	それ以外	1.00	5.00 ~ 11.44	96.00	それ以外	5.00 ~ 11.44	1.94	9.81
10	100kN/m ² を超える	-	- ~ -	-	3mを超える	- ~ -	-	-	100kN/m ² を超える	-	- ~ -	-	3mを超える	- ~ -	-	-
	それ以外	1.00	0.00 ~ 7.50	95.81	それ以外	0.00 ~ 0.00	1.58	7.97	それ以外	1.00	5.00 ~ 11.32	95.81	それ以外	5.00 ~ 11.32	1.58	7.97
11	100kN/m ² を超える	1.00	0.00 ~ 0.75	111.23	3mを超える	- ~ -	-	-	100kN/m ² を超える	1.00	11.63 ~ 14.63	111.23	3mを超える	- ~ -	-	-
	それ以外	1.00	0.75 ~ 8.54	100.00	それ以外	0.00 ~ 8.54	1.99	10.05	それ以外	1.00	5.00 ~ 11.63	100.00	それ以外	5.00 ~ 14.63	1.99	10.05
12	100kN/m ² を超える	1.00	0.00 ~ 0.93	113.89	3mを超える	- ~ -	-	-	100kN/m ² を超える	1.00	10.56 ~ 13.40	113.89	3mを超える	- ~ -	-	-
	それ以外	1.00	0.93 ~ 8.71	100.00	それ以外	0.00 ~ 8.71	2.15	10.86	それ以外	1.00	5.00 ~ 10.56	100.00	それ以外	5.00 ~ 13.40	2.15	10.86
13	100kN/m ² を超える	-	- ~ -	-	3mを超える	- ~ -	-	-	100kN/m ² を超える	-	- ~ -	-	3mを超える	- ~ -	-	-
	それ以外	1.00	0.00 ~ 7.44	94.98	それ以外	0.00 ~ 7.44	1.98	9.98	それ以外	1.00	5.00 ~ 10.72	94.98	それ以外	5.00 ~ 10.72	1.98	9.98
14	100kN/m ² を超える	1.00	0.00 ~ 0.47	106.92	3mを超える	- ~ -	-	-	100kN/m ² を超える	1.00	10.72 ~ 12.00	106.92	3mを超える	- ~ -	-	-
	それ以外	1.00	0.47 ~ 8.25	100.00	それ以外	0.00 ~ 8.25	2.29	11.56	それ以外	1.00	5.00 ~ 10.72	100.00	それ以外	5.00 ~ 12.00	2.29	11.56
15	100kN/m ² を超える	1.00	0.00 ~ 0.47	106.94	3mを超える	- ~ -	-	-	100kN/m ² を超える	1.00	10.72 ~ 12.00	106.94	3mを超える	- ~ -	-	-
	それ以外	1.00	0.47 ~ 8.25	100.00	それ以外	0.00 ~ 8.25	2.29	11.56	それ以外	1.00	5.00 ~ 10.72	100.00	それ以外	5.00 ~ 12.00	2.29	11.56

急傾斜地の崩壊区域調査

様式3-2 建築物に作用すると想定される衝撃に関する事項(2/2)

調査年度

平成23年度

急傾斜地の位置		箇所番号			箇所名				所在地							
		134B1010			下組2				北上市湯沢7地割							
横断 測線 番号	急傾斜地の下端に隣接する土地								急傾斜地内							
	土石等の移動の高さと力の大きさ				土石等の堆積高さとの大きさ				土石等の移動の高さと力の大きさ				土石等の堆積高さとの大きさ			
	区分	高さ (m)	下端からの距離 (m)	力の大きさ (kN/m ²)	区分	下端からの水平 距離(m)	高さ (m)	力の大きさ (kN/m ²)	区分	高さ (m)	上端からの比高 (m)	力の大きさ (kN/m ²)	区分	上端からの比高 (m)	高さ (m)	力の大きさ (kN/m ²)
16	100kN/m ² を超える	-	- ~ -	-	3mを超える	- ~ -	-	-	100kN/m ² を超える	-	- ~ -	-	3mを超える	- ~ -	-	-
	それ以外	1.00	0.00 ~ 4.77	59.50	それ以外	0.00 ~ 0.00	1.71	8.66	それ以外	1.00	5.00 ~ 5.00	59.50	それ以外	5.00 ~ 5.00	1.71	8.66
	100kN/m ² を超える		~		3mを超える	~			100kN/m ² を超える		~		3mを超える	~		
	それ以外		~		それ以外	~			それ以外		~		それ以外	~		
	100kN/m ² を超える		~		3mを超える	~			100kN/m ² を超える		~		3mを超える	~		
	それ以外		~		それ以外	~			それ以外		~		それ以外	~		
	100kN/m ² を超える		~		3mを超える	~			100kN/m ² を超える		~		3mを超える	~		
	それ以外		~		それ以外	~			それ以外		~		それ以外	~		
	100kN/m ² を超える		~		3mを超える	~			100kN/m ² を超える		~		3mを超える	~		
	それ以外		~		それ以外	~			それ以外		~		それ以外	~		
	100kN/m ² を超える		~		3mを超える	~			100kN/m ² を超える		~		3mを超える	~		
	それ以外		~		それ以外	~			それ以外		~		それ以外	~		
	100kN/m ² を超える		~		3mを超える	~			100kN/m ² を超える		~		3mを超える	~		
	それ以外		~		それ以外	~			それ以外		~		それ以外	~		
	100kN/m ² を超える		~		3mを超える	~			100kN/m ² を超える		~		3mを超える	~		
	それ以外		~		それ以外	~			それ以外		~		それ以外	~		
	100kN/m ² を超える		~		3mを超える	~			100kN/m ² を超える		~		3mを超える	~		
	それ以外		~		それ以外	~			それ以外		~		それ以外	~		
	100kN/m ² を超える		~		3mを超える	~			100kN/m ² を超える		~		3mを超える	~		
	それ以外		~		それ以外	~			それ以外		~		それ以外	~		