

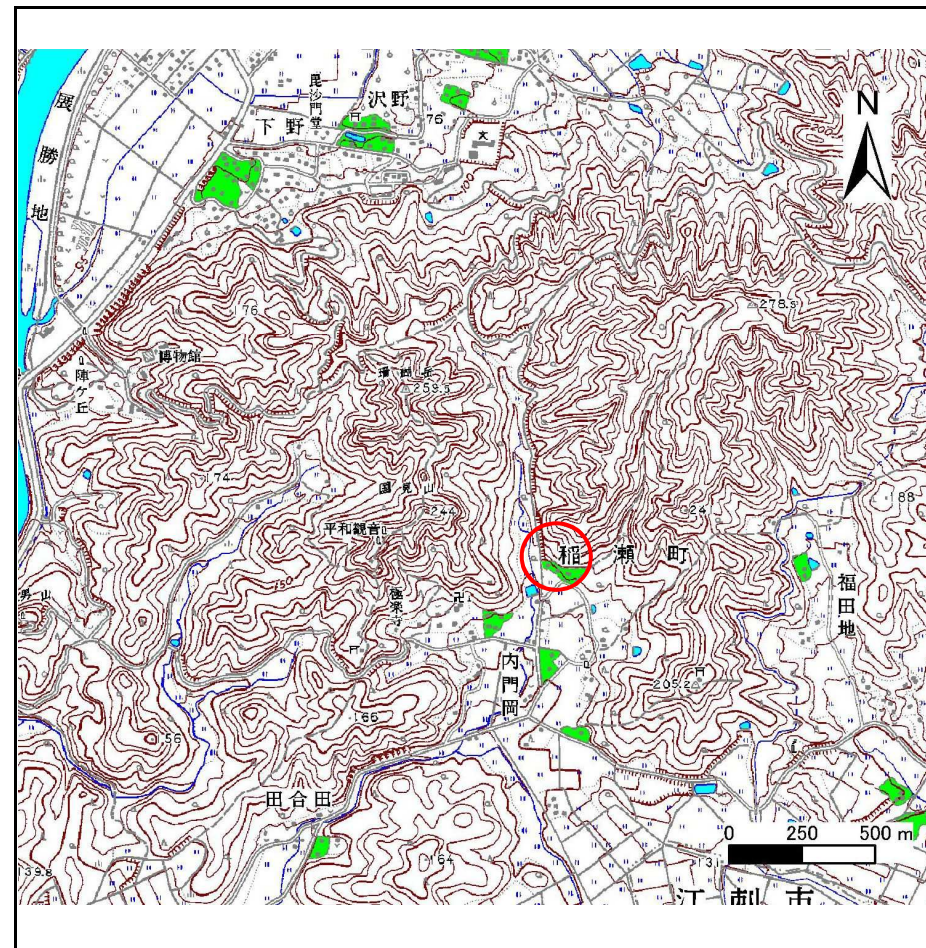
土砂災害防止に関する基礎調査(急傾斜地の崩壊)

表紙 概況、位置図

自然現象の種類	急傾斜地の崩壊
箇所番号	134A1008
箇所名	内門岡1
所在地	岩手県北上市稲瀬町字内門岡
調査機関	岩手県県南広域振興局北上総合支局



概況図(S=1:200,000)



位置図(S=1:25,000)

急傾斜地の崩壊区域調書

様式3-1 危害のおそれのある土地、著しい危害のおそれのある土地の設定図

調査年度

平成21年度

急傾斜地の位置 箇所番号 134A1008 箇所名 内門岡1 所在地 岩手県北上市稲瀬町字内門岡



凡例

■ 上端
▲ 下端

— 横断測線

▭ 危害のおそれのある土地の区域
▭ 著しい危害のおそれのある土地の区域

▭ 土石等の移動による力が100kN/m²を超える範囲
▭ 土石等の堆積高が3mを超える範囲

急傾斜地の崩壊区域調書

様式3-2 建築物に作用すると想定される衝撃に関する事項(1/1)

調査年度 平成21年度

急傾斜地の位置		箇所番号		134A1008		箇所名		内門岡1		所在地		岩手県北上市稲瀬町宇内門岡				
横断 測線 番号	急傾斜地の下端に隣接する土地								急傾斜地内							
	土石等の移動の高さと力の大きさ				土石等の堆積高さと力の大きさ				土石等の移動の高さと力の大きさ				土石等の堆積高さと力の大きさ			
	区分	高さ (m)	下端からの距離 (m)	力の大きさ (kN/m ²)	区分	下端からの水平 距離(m)	高さ (m)	力の大きさ (kN/m ²)	区分	高さ (m)	上端からの比高 (m)	力の大きさ (kN/m ²)	区分	上端からの比高 (m)	高さ (m)	力の大きさ (kN/m ²)
1	100kN/m ² を超える	-	- ~ -	-	3mを超える	- ~ -	-	-	100kN/m ² を超える	-	- ~ -	-	3mを超える	- ~ -	-	-
	それ以外	1.00	0.00 ~ 7.74	99.36	それ以外	0.00 ~ 7.74	2.05	10.34	それ以外	1.00	5.00 ~ 10.90	99.36	それ以外	5.00 ~ 10.90	2.05	10.34
2	100kN/m ² を超える	-	- ~ -	-	3mを超える	- ~ -	-	-	100kN/m ² を超える	-	- ~ -	-	3mを超える	- ~ -	-	-
	それ以外	1.00	0.00 ~ 6.51	82.01	それ以外	0.00 ~ 6.51	1.81	9.15	それ以外	1.00	5.00 ~ 7.80	82.01	それ以外	5.00 ~ 7.80	1.81	9.15
3	100kN/m ² を超える	1.00	0.00 ~ 2.39	137.32	3mを超える	- ~ -	-	-	100kN/m ² を超える	1.00	11.17 ~ 26.70	137.32	3mを超える	- ~ -	-	-
	それ以外	1.00	2.39 ~ 10.17	100.00	それ以外	0.00 ~ 10.17	2.83	14.30	それ以外	1.00	5.00 ~ 11.17	100.00	それ以外	5.00 ~ 26.70	2.83	14.30
4	100kN/m ² を超える	1.00	0.00 ~ 2.16	133.56	3mを超える	- ~ -	-	-	100kN/m ² を超える	1.00	12.09 ~ 34.00	133.56	3mを超える	- ~ -	-	-
	それ以外	1.00	2.16 ~ 9.95	100.00	それ以外	0.00 ~ 9.95	2.83	14.30	それ以外	1.00	5.00 ~ 12.09	100.00	それ以外	5.00 ~ 34.00	2.83	14.30
5	100kN/m ² を超える	1.00	0.00 ~ 2.30	135.92	3mを超える	- ~ -	-	-	100kN/m ² を超える	1.00	11.53 ~ 29.32	135.92	3mを超える	- ~ -	-	-
	それ以外	1.00	2.30 ~ 10.09	100.00	それ以外	0.00 ~ 10.09	2.78	14.07	それ以外	1.00	5.00 ~ 11.53	100.00	それ以外	5.00 ~ 29.32	2.78	14.07
6	100kN/m ² を超える	1.00	0.00 ~ 2.77	143.80	3mを超える	- ~ -	-	-	100kN/m ² を超える	1.00	11.11 ~ 35.37	143.80	3mを超える	- ~ -	-	-
	それ以外	1.00	2.77 ~ 10.56	100.00	それ以外	0.00 ~ 10.56	2.94	14.86	それ以外	1.00	5.00 ~ 11.11	100.00	それ以外	5.00 ~ 35.37	2.94	14.86
7	100kN/m ² を超える	1.00	0.00 ~ 1.51	122.96	3mを超える	- ~ -	-	-	100kN/m ² を超える	1.00	12.40 ~ 22.40	122.96	3mを超える	- ~ -	-	-
	それ以外	1.00	1.51 ~ 9.29	100.00	それ以外	0.00 ~ 9.29	2.41	12.17	それ以外	1.00	5.00 ~ 12.40	100.00	それ以外	5.00 ~ 22.40	2.41	12.17
	100kN/m ² を超える		~		3mを超える	~			100kN/m ² を超える		~		3mを超える	~		
	それ以外		~		それ以外	~			それ以外		~		それ以外	~		
	100kN/m ² を超える		~		3mを超える	~			100kN/m ² を超える		~		3mを超える	~		
	それ以外		~		それ以外	~			それ以外		~		それ以外	~		
	100kN/m ² を超える		~		3mを超える	~			100kN/m ² を超える		~		3mを超える	~		
	それ以外		~		それ以外	~			それ以外		~		それ以外	~		
	100kN/m ² を超える		~		3mを超える	~			100kN/m ² を超える		~		3mを超える	~		
	それ以外		~		それ以外	~			それ以外		~		それ以外	~		
	100kN/m ² を超える		~		3mを超える	~			100kN/m ² を超える		~		3mを超える	~		
	それ以外		~		それ以外	~			それ以外		~		それ以外	~		