

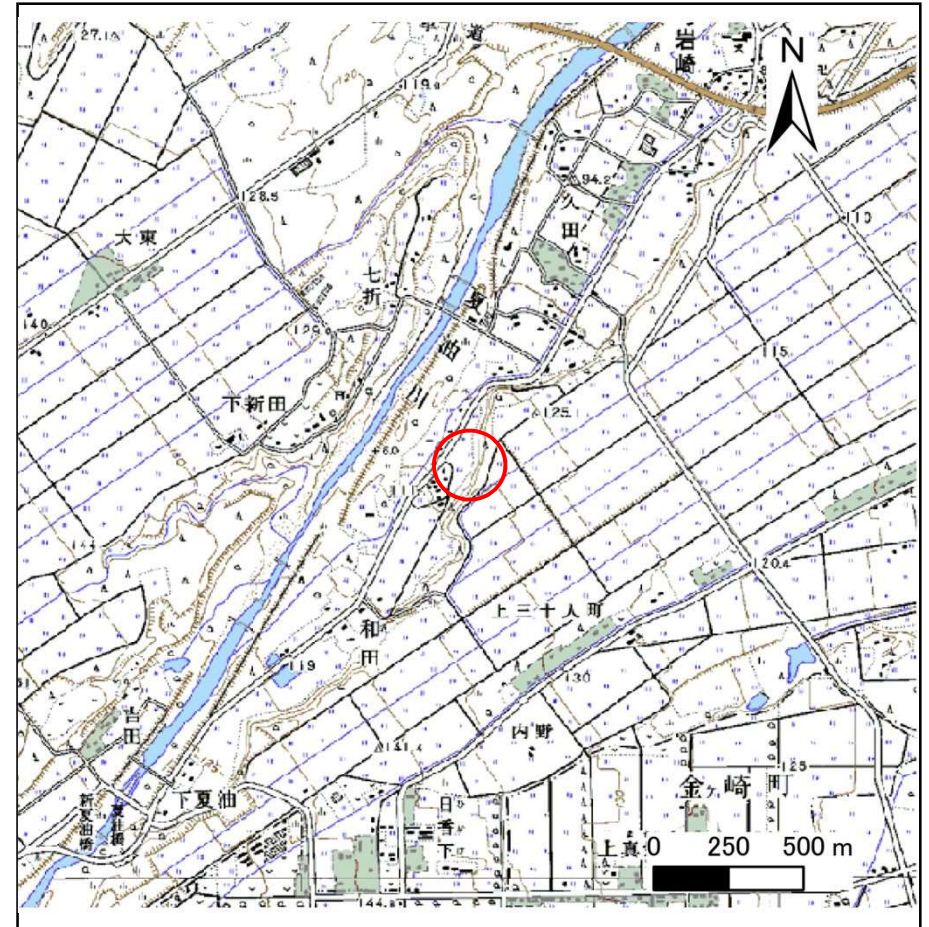
土砂災害防止に関する基礎調査(急傾斜地の崩壊)

表紙 概況、位置図

自然現象の種類	急傾斜地の崩壊
箇所番号	133C1008
箇所名	久田3
所在地	北上市和賀町岩崎7地割
調査機関	県南広域振興局 土木部 北上土木センター



概況図(S=1:200,000)



位置図(S=1:25,000)

急傾斜地の崩壊区域調査

様式3-1 危害のおそれのある土地、著しい危害のおそれのある土地の設定図

調査年度

平成26年度

急傾斜地の位置 箇所番号 133C1008 箇所名 久田3 所在地 北上市和賀町岩崎7地割



凡例

■ 上端
▲ 下端

— 横断測線

— 危害のおそれのある土地の区域

— 著しい危害のおそれのある土地の区域

— 土石等の移動による力が100kN/m²を超える範囲

— 土石等の堆積高が3mを超える範囲

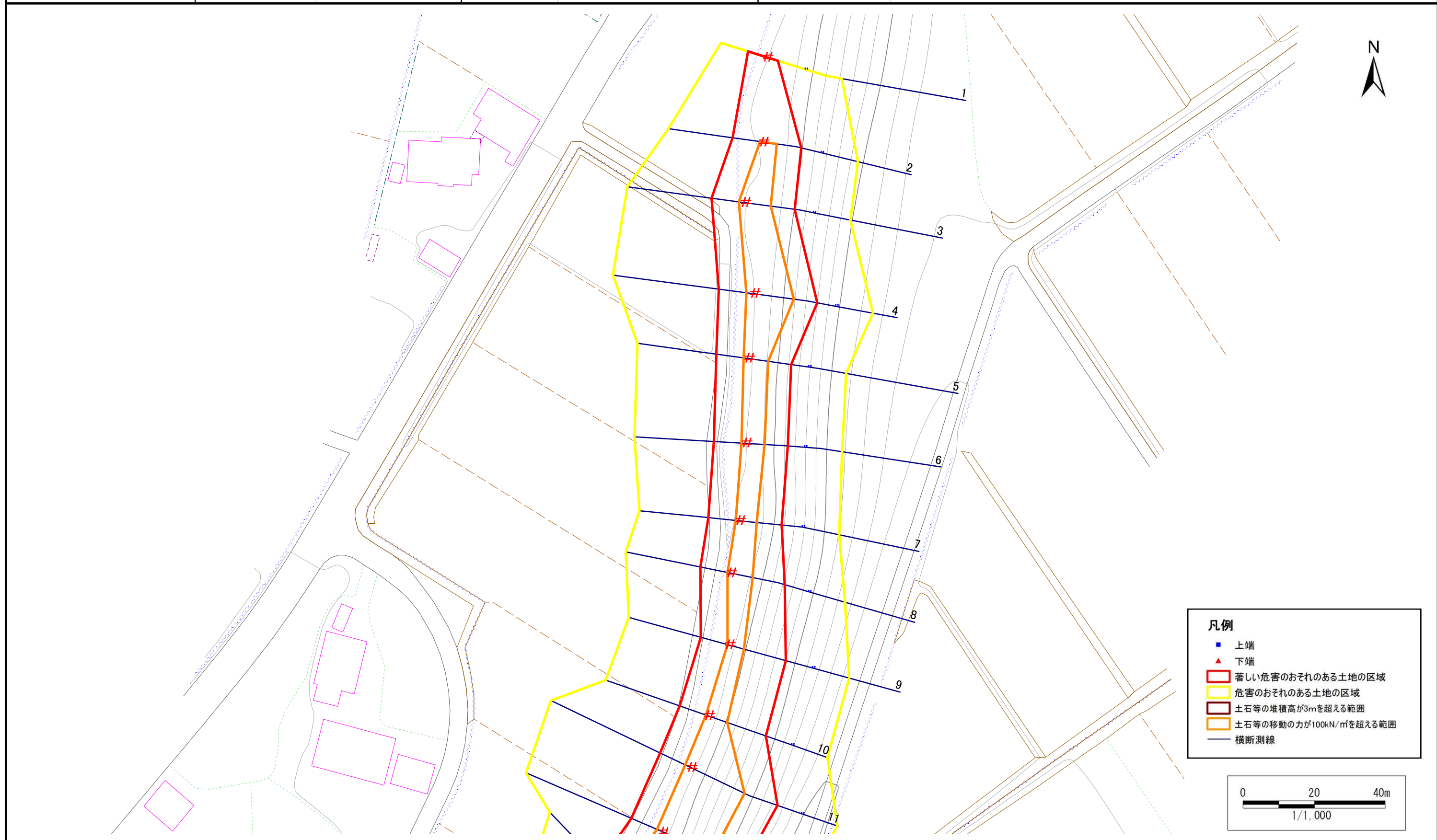
急傾斜地の崩壊区域調書

様式3-1 危害のおそれのある土地、著しい危害のおそれのある土地の設定図

調査年度

平成26年度

急傾斜地の位置 | 箇所番号 | 133C1008 | 箇所名 | 久田3 | 所在地 | 北上市和賀町岩崎7地割



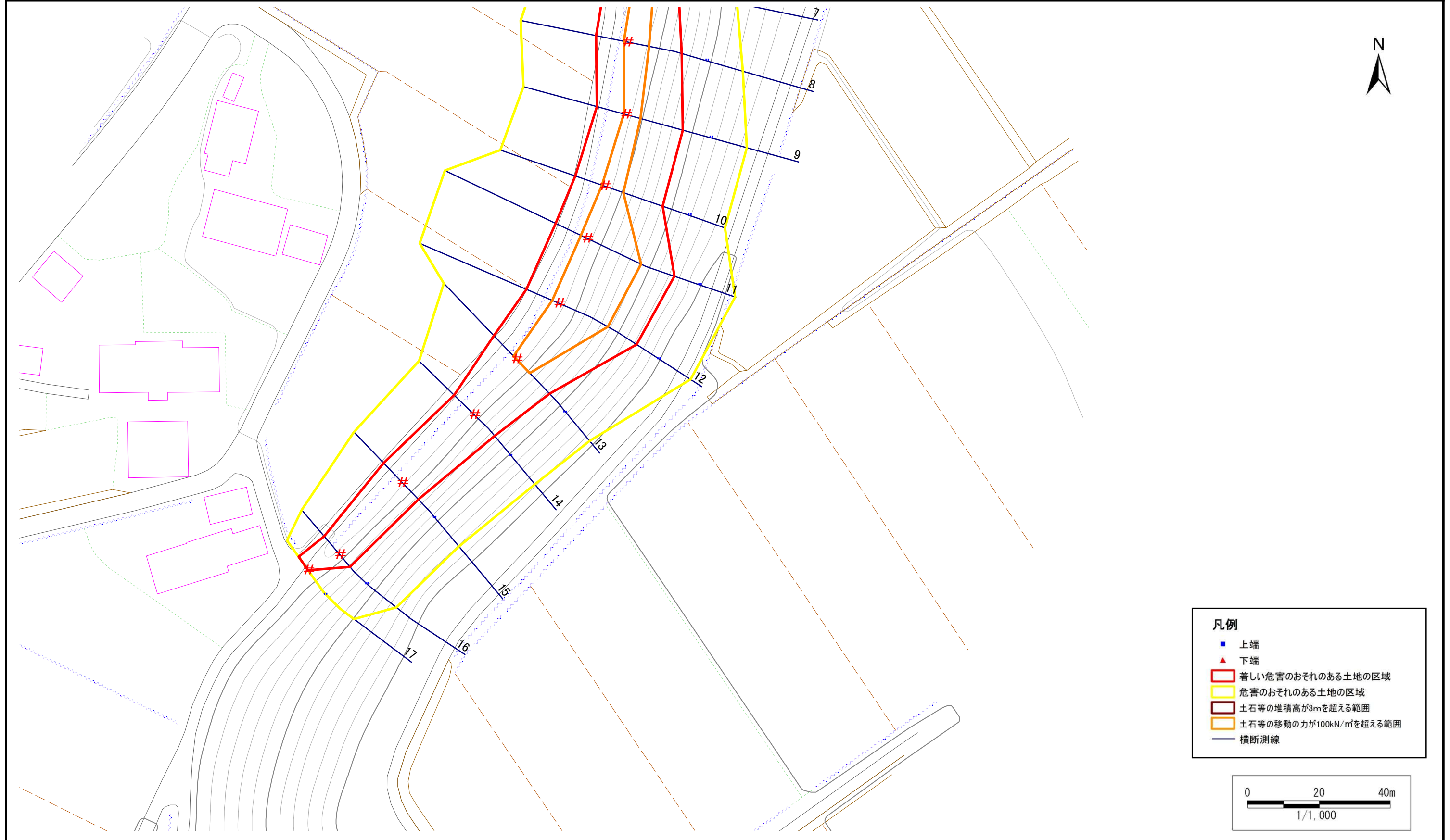
急傾斜地の崩壊区域調書

様式3-1 危害のおそれのある土地、著しい危害のおそれのある土地の設定図

調査年度

平成26年度

急傾斜地の位置 箇所番号 133C1008 箇所名 久田3 所在地 北上市和賀町岩崎7地割



急傾斜地の崩壊区域調査

様式3-2 建築物に作用すると想定される衝撃に関する事項(1/2)

調査年度 平成26年度

急傾斜地の位置		箇所番号		箇所名		所在地										
		133C1008		久田3		北上市和賀町岩崎7地割										
横断 測線 番号	急傾斜地の下端に隣接する土地								急傾斜地内							
	土石等の移動の高さと力の大きさ				土石等の堆積高さとの大きさ				土石等の移動の高さと力の大きさ				土石等の堆積高さとの大きさ			
	区分	高さ (m)	下端からの距離 (m)	力の大きさ (kN/m ²)	区分	下端からの水平 距離(m)	高さ (m)	力の大きさ (kN/m ²)	区分	高さ (m)	上端からの比高 (m)	力の大きさ (kN/m ²)	区分	上端からの比高 (m)	高さ (m)	力の大きさ (kN/m ²)
1	100kN/m ² を超える	—	— ~ —	—	3mを超える	— ~ —	—	—	100kN/m ² を超える	—	— ~ —	—	3mを超える	— ~ —	—	—
	それ以外	1.00	0.00 ~ 5.62	70.17	それ以外	0.00 ~ 0.00	1.57	7.91	それ以外	1.00	5.00 ~ 6.80	70.17	それ以外	5.00 ~ 6.80	1.57	7.91
2	100kN/m ² を超える	1.00	0.00 ~ 0.99	114.85	3mを超える	— ~ —	—	—	100kN/m ² を超える	1.00	10.54 ~ 13.50	114.85	3mを超える	— ~ —	—	—
	それ以外	1.00	0.99 ~ 8.77	100.00	それ以外	0.00 ~ 8.77	2.21	11.15	それ以外	1.00	5.00 ~ 10.54	100.00	それ以外	5.00 ~ 13.50	2.21	11.15
3	100kN/m ² を超える	1.00	0.00 ~ 1.76	127.06	3mを超える	— ~ —	—	—	100kN/m ² を超える	1.00	10.63 ~ 16.70	127.06	3mを超える	— ~ —	—	—
	それ以外	1.00	1.76 ~ 9.55	100.00	それ以外	0.00 ~ 9.55	2.45	12.40	それ以外	1.00	5.00 ~ 10.63	100.00	それ以外	5.00 ~ 16.70	2.45	12.40
4	100kN/m ² を超える	1.00	0.00 ~ 2.37	136.98	3mを超える	— ~ —	—	—	100kN/m ² を超える	1.00	10.67 ~ 20.10	136.98	3mを超える	— ~ —	—	—
	それ以外	1.00	2.37 ~ 10.15	100.00	それ以外	0.00 ~ 10.15	2.82	14.24	それ以外	1.00	5.00 ~ 10.67	100.00	それ以外	5.00 ~ 20.10	2.82	14.24
5	100kN/m ² を超える	1.00	0.00 ~ 1.49	122.66	3mを超える	— ~ —	—	—	100kN/m ² を超える	1.00	10.90 ~ 15.80	122.66	3mを超える	— ~ —	—	—
	それ以外	1.00	1.49 ~ 9.27	100.00	それ以外	0.00 ~ 9.27	2.53	12.79	それ以外	1.00	5.00 ~ 10.90	100.00	それ以外	5.00 ~ 15.80	2.53	12.79
6	100kN/m ² を超える	1.00	0.00 ~ 1.42	121.66	3mを超える	— ~ —	—	—	100kN/m ² を超える	1.00	11.09 ~ 15.80	121.66	3mを超える	— ~ —	—	—
	それ以外	1.00	1.42 ~ 9.21	100.00	それ以外	0.00 ~ 9.21	2.57	12.97	それ以外	1.00	5.00 ~ 11.09	100.00	それ以外	5.00 ~ 15.80	2.57	12.97
7	100kN/m ² を超える	1.00	0.00 ~ 1.18	117.76	3mを超える	— ~ —	—	—	100kN/m ² を超える	1.00	10.53 ~ 14.20	117.76	3mを超える	— ~ —	—	—
	それ以外	1.00	1.18 ~ 8.96	100.00	それ以外	0.00 ~ 8.96	2.20	11.09	それ以外	1.00	5.00 ~ 10.53	100.00	それ以外	5.00 ~ 14.20	2.20	11.09
8	100kN/m ² を超える	1.00	0.00 ~ 1.08	116.19	3mを超える	— ~ —	—	—	100kN/m ² を超える	1.00	11.07 ~ 15.10	116.19	3mを超える	— ~ —	—	—
	それ以外	1.00	1.08 ~ 8.86	100.00	それ以外	0.00 ~ 8.86	2.22	11.20	それ以外	1.00	5.00 ~ 11.07	100.00	それ以外	5.00 ~ 15.10	2.22	11.20
9	100kN/m ² を超える	1.00	0.00 ~ 0.57	108.50	3mを超える	— ~ —	—	—	100kN/m ² を超える	1.00	12.22 ~ 14.70	108.50	3mを超える	— ~ —	—	—
	それ以外	1.00	0.57 ~ 8.36	100.00	それ以外	0.00 ~ 8.36	1.95	9.87	それ以外	1.00	5.00 ~ 12.22	100.00	それ以外	5.00 ~ 14.70	1.95	9.87
10	100kN/m ² を超える	1.00	0.00 ~ 0.77	111.54	3mを超える	— ~ —	—	—	100kN/m ² を超える	1.00	11.94 ~ 15.27	111.54	3mを超える	— ~ —	—	—
	それ以外	1.00	0.77 ~ 8.56	100.00	それ以外	0.00 ~ 8.56	2.14	10.81	それ以外	1.00	5.00 ~ 11.94	100.00	それ以外	5.00 ~ 15.27	2.14	10.81
11	100kN/m ² を超える	1.00	0.00 ~ 1.95	130.09	3mを超える	— ~ —	—	—	100kN/m ² を超える	1.00	11.29 ~ 21.81	130.09	3mを超える	— ~ —	—	—
	それ以外	1.00	1.95 ~ 9.73	100.00	それ以外	0.00 ~ 9.73	2.50	12.63	それ以外	1.00	5.00 ~ 11.29	100.00	それ以外	5.00 ~ 21.81	2.50	12.63
12	100kN/m ² を超える	1.00	0.00 ~ 1.96	130.30	3mを超える	— ~ —	—	—	100kN/m ² を超える	1.00	11.10 ~ 20.96	130.30	3mを超える	— ~ —	—	—
	それ以外	1.00	1.96 ~ 9.75	100.00	それ以外	0.00 ~ 9.75	2.52	12.75	それ以外	1.00	5.00 ~ 11.10	100.00	それ以外	5.00 ~ 20.96	2.52	12.75
13	100kN/m ² を超える	1.00	0.00 ~ 1.14	117.15	3mを超える	— ~ —	—	—	100kN/m ² を超える	1.00	10.64 ~ 14.40	117.15	3mを超える	— ~ —	—	—
	それ以外	1.00	1.14 ~ 8.92	100.00	それ以外	0.00 ~ 8.92	2.12	10.70	それ以外	1.00	5.00 ~ 10.64	100.00	それ以外	5.00 ~ 14.40	2.12	10.70
14	100kN/m ² を超える	—	— ~ —	—	3mを超える	— ~ —	—	—	100kN/m ² を超える	—	— ~ —	—	3mを超える	— ~ —	—	—
	それ以外	1.00	0.00 ~ 7.72	99.08	それ以外	0.00 ~ 7.72	2.09	10.55	それ以外	1.00	5.00 ~ 10.59	99.08	それ以外	5.00 ~ 10.59	2.09	10.55
15	100kN/m ² を超える	—	— ~ —	—	3mを超える	— ~ —	—	—	100kN/m ² を超える	—	— ~ —	—	3mを超える	— ~ —	—	—
	それ以外	1.00	0.00 ~ 7.36	93.91	それ以外	0.00 ~ 0.00	1.71	8.66	それ以外	1.00	5.00 ~ 9.58	93.91	それ以外	5.00 ~ 9.58	1.71	8.66

急傾斜地の崩壊区域調査

様式3-2 建築物に作用すると想定される衝撃に関する事項(2/2)

調査年度	平成26年度
------	--------

急傾斜地の位置		箇所番号 133C1008				箇所名 久田3			所在地 北上市和賀町岩崎7地割							
横断 測線 番号	急傾斜地の下端に隣接する土地								急傾斜地内							
	土石等の移動の高さと力の大きさ				土石等の堆積高さとの大きさ				土石等の移動の高さと力の大きさ				土石等の堆積高さとの大きさ			
	区分	高さ (m)	下端からの距離 (m)	力の大きさ (kN/m ²)	区分	下端からの水平 距離(m)	高さ (m)	力の大きさ (kN/m ²)	区分	高さ (m)	上端からの比高 (m)	力の大きさ (kN/m ²)	区分	上端からの比高 (m)	高さ (m)	力の大きさ (kN/m ²)
16	100kN/m ² を超える	—	— ~ —	—	3mを超える	— ~ —	—	—	100kN/m ² を超える	—	— ~ —	—	3mを超える	— ~ —	—	—
	それ以外	1.00	0.00 ~ 6.66	84.13	それ以外	0.00 ~ 0.00	1.71	8.67	それ以外	1.00	5.00 ~ 8.06	84.13	それ以外	5.00 ~ 8.06	1.71	8.67
17	100kN/m ² を超える	—	— ~ —	—	3mを超える	— ~ —	—	—	100kN/m ² を超える	—	— ~ —	—	3mを超える	— ~ —	—	—
	それ以外	1.00	0.00 ~ 4.56	56.90	それ以外	0.00 ~ 0.00	1.58	7.98	それ以外	1.00	5.00 ~ 5.00	56.90	それ以外	5.00 ~ 5.00	1.58	7.98
	100kN/m ² を超える		~		3mを超える	~			100kN/m ² を超える		~		3mを超える	~		
	それ以外		~		それ以外	~			それ以外		~		それ以外	~		
	100kN/m ² を超える		~		3mを超える	~			100kN/m ² を超える		~		3mを超える	~		
	それ以外		~		それ以外	~			それ以外		~		それ以外	~		
	100kN/m ² を超える		~		3mを超える	~			100kN/m ² を超える		~		3mを超える	~		
	それ以外		~		それ以外	~			それ以外		~		それ以外	~		
	100kN/m ² を超える		~		3mを超える	~			100kN/m ² を超える		~		3mを超える	~		
	それ以外		~		それ以外	~			それ以外		~		それ以外	~		
	100kN/m ² を超える		~		3mを超える	~			100kN/m ² を超える		~		3mを超える	~		
	それ以外		~		それ以外	~			それ以外		~		それ以外	~		
	100kN/m ² を超える		~		3mを超える	~			100kN/m ² を超える		~		3mを超える	~		
	それ以外		~		それ以外	~			それ以外		~		それ以外	~		
	100kN/m ² を超える		~		3mを超える	~			100kN/m ² を超える		~		3mを超える	~		
	それ以外		~		それ以外	~			それ以外		~		それ以外	~		
	100kN/m ² を超える		~		3mを超える	~			100kN/m ² を超える		~		3mを超える	~		
	それ以外		~		それ以外	~			それ以外		~		それ以外	~		