

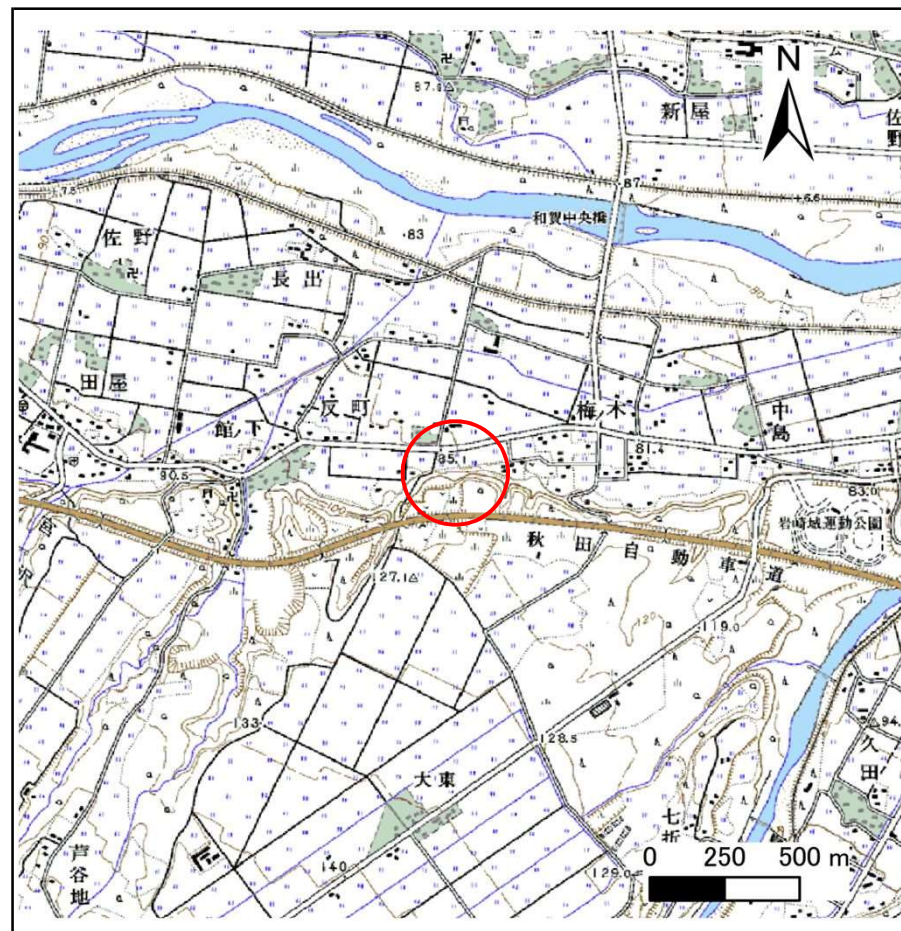
土砂災害防止に関する基礎調査(急傾斜地の崩壊)

表紙 概況、位置図

自然現象の種類	急傾斜地の崩壊
箇所番号	133C1001
箇所名	梅ノ木2
所在地	北上市和賀町煤孫6地割
調査機関	県南広域振興局 土木部 北上土木センター



位置図(S=1:200,000)



概況図(S=1:25,000)

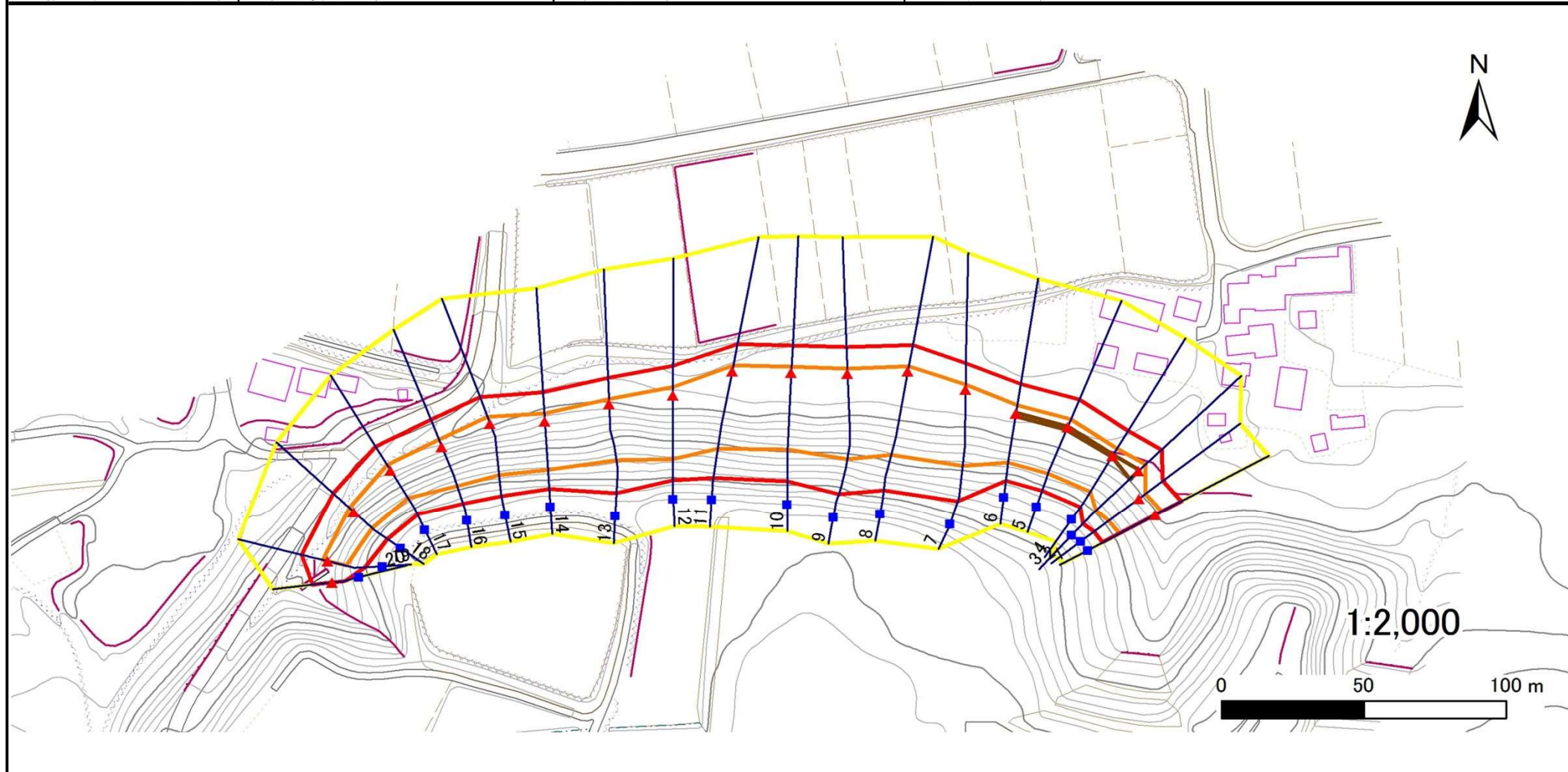
急傾斜地の崩壊区域調査

様式3-1 危害のおそれのある土地、著しい危害のおそれのある土地の設定図

調査年度

平成26年度

急傾斜地の位置 箇所番号 133C1001 箇所名 梅ノ木2 所在地 北上市和賀町煤孫6地割



凡例

■ 上端
▲ 下端

— 横断測線

— 危害のおそれのある土地の区域

— 著しい危害のおそれのある土地の区域

— 土石等の移動による力が 100kN/m^2 を超える範囲

— 土石等の堆積高が 3m を超える範囲

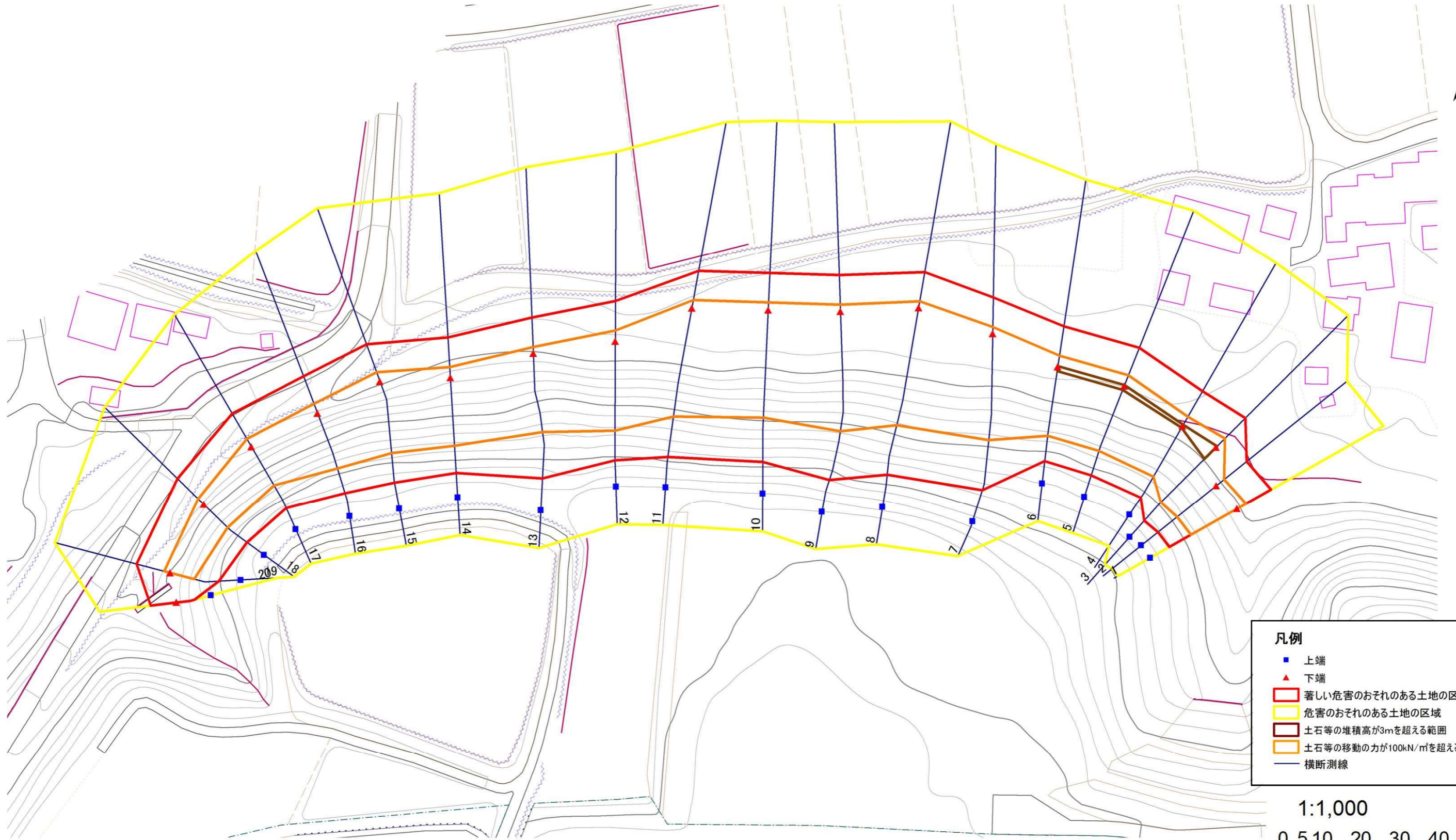
急傾斜地の崩壊区域調査

様式3-1 危害のおそれのある土地、著しい危害のおそれのある土地の設定図

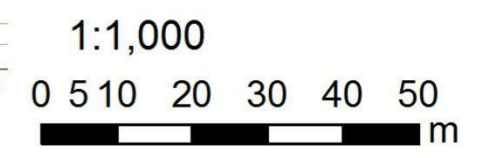
調査年度

平成26年度

急傾斜地の位置	箇所番号	133C1001	箇所名	梅ノ木2	所在地	北上市和賀町煤孫6地割
---------	------	----------	-----	------	-----	-------------



- 凡例**
- 上端
 - ▲ 下端
 - 著しい危害のおそれのある土地の区域
 - 危害のおそれのある土地の区域
 - 土石等の堆積高が3mを超える範囲
 - 土石等の移動の力が100kN/m²を超える範囲
 - 横断測線



急傾斜地の崩壊区域調査

様式3-2 建築物に作用すると想定される衝撃に関する事項(1/2)

調査年度

平成26年度

急傾斜地の位置		箇所番号			箇所名				所在地		北上市和賀町煤孫6地割					
横断 測線 番号	急傾斜地の下端に隣接する土地								急傾斜地内							
	土石等の移動の高さと力の大きさ				土石等の堆積高さとの大きさ				土石等の移動の高さと力の大きさ				土石等の堆積高さとの大きさ			
	区分	高さ (m)	下端からの距離 (m)	力の大きさ (kN/m ²)	区分	下端からの水平 距離(m)	高さ (m)	力の大きさ (kN/m ²)	区分	高さ (m)	上端からの比高 (m)	力の大きさ (kN/m ²)	区分	上端からの比高 (m)	高さ (m)	力の大きさ (kN/m ²)
1	100kN/m ² を超える	1.00	0.00 ~ 2.72	142.91	3mを超える	— ~ —	—	—	100kN/m ² を超える	1.00	10.65 ~ 22.70	142.91	3mを超える	— ~ —	—	—
	それ以外	1.00	2.72 ~ 10.51	100.00	それ以外	0.00 ~ 10.51	2.81	14.18	それ以外	1.00	5.00 ~ 10.65	100.00	それ以外	5.00 ~ 22.70	2.81	14.18
2	100kN/m ² を超える	1.00	0.00 ~ 2.69	142.34	3mを超える	— ~ —	—	—	100kN/m ² を超える	1.00	10.77 ~ 22.50	142.34	3mを超える	— ~ —	—	—
	それ以外	1.00	2.69 ~ 10.47	100.00	それ以外	0.00 ~ 10.47	2.85	14.40	それ以外	1.00	5.00 ~ 10.77	100.00	それ以外	5.00 ~ 22.50	2.85	14.40
3	100kN/m ² を超える	1.00	0.00 ~ 3.29	152.66	3mを超える	0.00 ~ 0.34	3.19	16.14	100kN/m ² を超える	1.00	10.73 ~ 28.80	152.66	3mを超える	25.00 ~ 28.80	3.19	16.14
	それ以外	1.00	3.29 ~ 11.07	100.00	それ以外	0.34 ~ 11.07	3.00	15.16	それ以外	1.00	5.00 ~ 10.73	100.00	それ以外	5.00 ~ 25.00	3.00	15.16
4	100kN/m ² を超える	1.00	0.00 ~ 2.95	146.85	3mを超える	0.00 ~ 0.49	3.29	16.64	100kN/m ² を超える	1.00	11.08 ~ 25.40	146.85	3mを超える	25.00 ~ 25.40	3.29	16.64
	それ以外	1.00	2.95 ~ 10.74	100.00	それ以外	0.49 ~ 10.74	3.00	15.16	それ以外	1.00	5.00 ~ 11.08	100.00	それ以外	5.00 ~ 25.00	3.00	15.16
5	100kN/m ² を超える	1.00	0.00 ~ 3.05	148.47	3mを超える	0.00 ~ 0.26	3.14	15.88	100kN/m ² を超える	1.00	10.61 ~ 25.90	148.47	3mを超える	25.00 ~ 25.90	3.14	15.88
	それ以外	1.00	3.05 ~ 10.83	100.00	それ以外	0.26 ~ 10.83	3.00	15.16	それ以外	1.00	5.00 ~ 10.61	100.00	それ以外	5.00 ~ 25.00	3.00	15.16
6	100kN/m ² を超える	1.00	0.00 ~ 3.05	148.53	3mを超える	0.00 ~ 0.27	3.15	15.93	100kN/m ² を超える	1.00	10.63 ~ 25.90	148.53	3mを超える	25.00 ~ 25.90	3.15	15.93
	それ以外	1.00	3.05 ~ 10.83	100.00	それ以外	0.27 ~ 10.83	3.00	15.16	それ以外	1.00	5.00 ~ 10.63	100.00	それ以外	5.00 ~ 25.00	3.00	15.16
7	100kN/m ² を超える	1.00	0.00 ~ 1.76	126.97	3mを超える	— ~ —	—	—	100kN/m ² を超える	1.00	12.69 ~ 28.90	126.97	3mを超える	— ~ —	—	—
	それ以外	1.00	1.76 ~ 9.54	100.00	それ以外	0.00 ~ 9.54	2.69	13.61	それ以外	1.00	5.00 ~ 12.69	100.00	それ以外	5.00 ~ 28.90	2.69	13.61
8	100kN/m ² を超える	1.00	0.00 ~ 1.82	127.98	3mを超える	— ~ —	—	—	100kN/m ² を超える	1.00	12.69 ~ 30.80	127.98	3mを超える	— ~ —	—	—
	それ以外	1.00	1.82 ~ 9.61	100.00	それ以外	0.00 ~ 9.61	2.79	14.09	それ以外	1.00	5.00 ~ 12.69	100.00	それ以外	5.00 ~ 30.80	2.79	14.09
9	100kN/m ² を超える	1.00	0.00 ~ 1.84	128.33	3mを超える	— ~ —	—	—	100kN/m ² を超える	1.00	12.64 ~ 30.90	128.33	3mを超える	— ~ —	—	—
	それ以外	1.00	1.84 ~ 9.63	100.00	それ以外	0.00 ~ 9.63	2.79	14.11	それ以外	1.00	5.00 ~ 12.64	100.00	それ以外	5.00 ~ 30.90	2.79	14.11
10	100kN/m ² を超える	1.00	0.00 ~ 2.04	131.52	3mを超える	— ~ —	—	—	100kN/m ² を超える	1.00	12.03 ~ 29.00	131.52	3mを超える	— ~ —	—	—
	それ以外	1.00	2.04 ~ 9.82	100.00	それ以外	0.00 ~ 9.82	2.74	13.84	それ以外	1.00	5.00 ~ 12.03	100.00	それ以外	5.00 ~ 29.00	2.74	13.84
11	100kN/m ² を超える	1.00	0.00 ~ 2.25	135.04	3mを超える	— ~ —	—	—	100kN/m ² を超える	1.00	11.64 ~ 29.50	135.04	3mを超える	— ~ —	—	—
	それ以外	1.00	2.25 ~ 10.04	100.00	それ以外	0.00 ~ 10.04	2.77	14.01	それ以外	1.00	5.00 ~ 11.64	100.00	それ以外	5.00 ~ 29.50	2.77	14.01
12	100kN/m ² を超える	1.00	0.00 ~ 2.89	145.74	3mを超える	— ~ —	—	—	100kN/m ² を超える	1.00	10.62 ~ 27.50	145.74	3mを超える	— ~ —	—	—
	それ以外	1.00	2.89 ~ 10.67	100.00	それ以外	0.00 ~ 10.67	2.96	14.95	それ以外	1.00	5.00 ~ 10.62	100.00	それ以外	5.00 ~ 27.50	2.96	14.95
13	100kN/m ² を超える	1.00	0.00 ~ 1.73	126.50	3mを超える	— ~ —	—	—	100kN/m ² を超える	1.00	12.23 ~ 24.60	126.50	3mを超える	— ~ —	—	—
	それ以外	1.00	1.73 ~ 9.51	100.00	それ以外	0.00 ~ 9.51	2.42	12.22	それ以外	1.00	5.00 ~ 12.23	100.00	それ以外	5.00 ~ 24.60	2.42	12.22
14	100kN/m ² を超える	1.00	0.00 ~ 2.83	144.74	3mを超える	— ~ —	—	—	100kN/m ² を超える	1.00	10.53 ~ 24.40	144.74	3mを超える	— ~ —	—	—
	それ以外	1.00	2.83 ~ 10.61	100.00	それ以外	0.00 ~ 10.61	2.71	13.69	それ以外	1.00	5.00 ~ 10.53	100.00	それ以外	5.00 ~ 24.40	2.71	13.69
15	100kN/m ² を超える	1.00	0.00 ~ 2.65	141.62	3mを超える	— ~ —	—	—	100kN/m ² を超える	1.00	10.63 ~ 24.40	141.62	3mを超える	— ~ —	—	—
	それ以外	1.00	2.65 ~ 10.43	100.00	それ以外	0.00 ~ 10.43	2.62	13.26	それ以外	1.00	5.00 ~ 10.63	100.00	それ以外	5.00 ~ 24.40	2.62	13.26

急傾斜地の崩壊区域調書

様式3-2 建築物に作用すると想定される衝撃に関する事項(2/2)

調査年度	平成26年度
------	--------

急傾斜地の位置		133C1001			箇所名		梅ノ木2		所在地		北上市和賀町煤孫6地割					
横断 測線 番号	急傾斜地の下端に隣接する土地								急傾斜地内							
	土石等の移動の高さと力の大きさ				土石等の堆積高さとの大きさ				土石等の移動の高さと力の大きさ				土石等の堆積高さとの大きさ			
	区分	高さ (m)	下端からの距離 (m)	力の大きさ (kN/m ²)	区分	下端からの水平 距離(m)	高さ (m)	力の大きさ (kN/m ²)	区分	高さ (m)	上端からの比高 (m)	力の大きさ (kN/m ²)	区分	上端からの比高 (m)	高さ (m)	力の大きさ (kN/m ²)
16	100kN/m ² を超える	1.00	0.00 ~ 2.74	143.25	3mを超える	— ~ —	—	—	100kN/m ² を超える	1.00	10.56 ~ 23.03	143.25	3mを超える	— ~ —	—	—
	それ以外	1.00	2.74 ~ 10.53	100.00	それ以外	0.00 ~ 10.53	2.76	13.94	それ以外	1.00	5.00 ~ 10.56	100.00	それ以外	5.00 ~ 23.03	2.76	13.94
17	100kN/m ² を超える	1.00	0.00 ~ 2.40	137.45	3mを超える	— ~ —	—	—	100kN/m ² を超える	1.00	10.57 ~ 20.30	137.45	3mを超える	— ~ —	—	—
	それ以外	1.00	2.40 ~ 10.18	100.00	それ以外	0.00 ~ 10.18	2.77	13.99	それ以外	1.00	5.00 ~ 10.57	100.00	それ以外	5.00 ~ 20.30	2.77	13.99
18	100kN/m ² を超える	1.00	0.00 ~ 2.10	132.49	3mを超える	— ~ —	—	—	100kN/m ² を超える	1.00	10.80 ~ 18.60	132.49	3mを超える	— ~ —	—	—
	それ以外	1.00	2.10 ~ 9.88	100.00	それ以外	0.00 ~ 9.88	2.51	12.66	それ以外	1.00	5.00 ~ 10.80	100.00	それ以外	5.00 ~ 18.60	2.51	12.66
19	100kN/m ² を超える	1.00	0.00 ~ 1.66	125.39	3mを超える	— ~ —	—	—	100kN/m ² を超える	1.00	10.60 ~ 16.20	125.39	3mを超える	— ~ —	—	—
	それ以外	1.00	1.66 ~ 9.44	100.00	それ以外	0.00 ~ 9.44	2.44	12.35	それ以外	1.00	5.00 ~ 10.60	100.00	それ以外	5.00 ~ 16.20	2.44	12.35
20	100kN/m ² を超える	—	— ~ —	—	3mを超える	— ~ —	—	—	100kN/m ² を超える	—	— ~ —	—	3mを超える	— ~ —	—	—
	それ以外	1.00	0.00 ~ 7.03	89.26	それ以外	0.00 ~ 7.03	2.53	12.78	それ以外	1.00	5.00 ~ 10.50	89.26	それ以外	5.00 ~ 10.50	2.53	12.78
	100kN/m ² を超える		~		3mを超える	~			100kN/m ² を超える		~		3mを超える	~		
	それ以外		~		それ以外	~			それ以外		~		それ以外	~		
	100kN/m ² を超える		~		3mを超える	~			100kN/m ² を超える		~		3mを超える	~		
	それ以外		~		それ以外	~			それ以外		~		それ以外	~		
	100kN/m ² を超える		~		3mを超える	~			100kN/m ² を超える		~		3mを超える	~		
	それ以外		~		それ以外	~			それ以外		~		それ以外	~		
	100kN/m ² を超える		~		3mを超える	~			100kN/m ² を超える		~		3mを超える	~		
	それ以外		~		それ以外	~			それ以外		~		それ以外	~		
	100kN/m ² を超える		~		3mを超える	~			100kN/m ² を超える		~		3mを超える	~		
	それ以外		~		それ以外	~			それ以外		~		それ以外	~		
	100kN/m ² を超える		~		3mを超える	~			100kN/m ² を超える		~		3mを超える	~		
	それ以外		~		それ以外	~			それ以外		~		それ以外	~		