

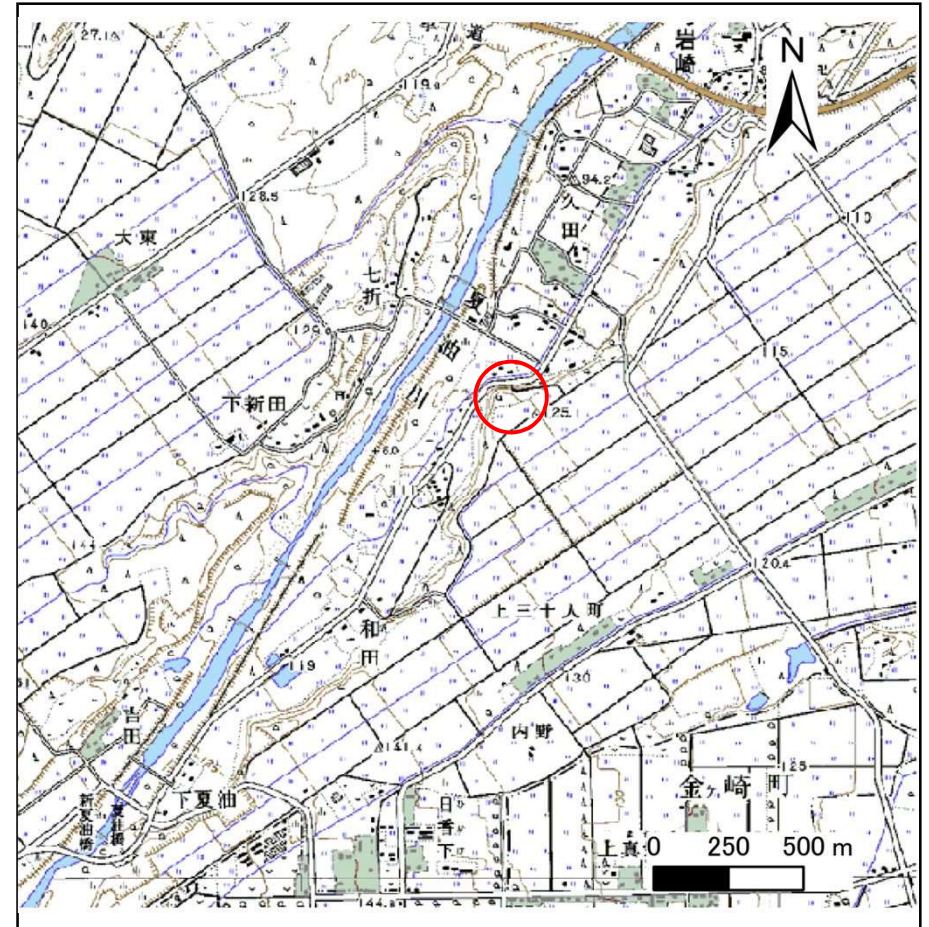
土砂災害防止に関する基礎調査(急傾斜地の崩壊)

表紙 概況、位置図

自然現象の種類	急傾斜地の崩壊
箇所番号	133B1008
箇所名	久田1
所在地	北上市和賀町岩崎8地割
調査機関	県南広域振興局 土木部 北上土木センター



概況図(S=1:200,000)



位置図(S=1:25,000)

急傾斜地の崩壊区域調査

様式3-1 危害のおそれのある土地、著しい危害のおそれのある土地の設定図

調査年度

平成26年度

急傾斜地の位置 箇所番号 133B1008 箇所名 久田1 所在地 北上市和賀町岩崎8地割



凡例

■ 上端
▲ 下端

— 横断測線

■ 危害のおそれのある土地の区域

■ 著しい危害のおそれのある土地の区域

■ 土石等の移動による力が100kN/m²を超える範囲

■ 土石等の堆積高が3mを超える範囲

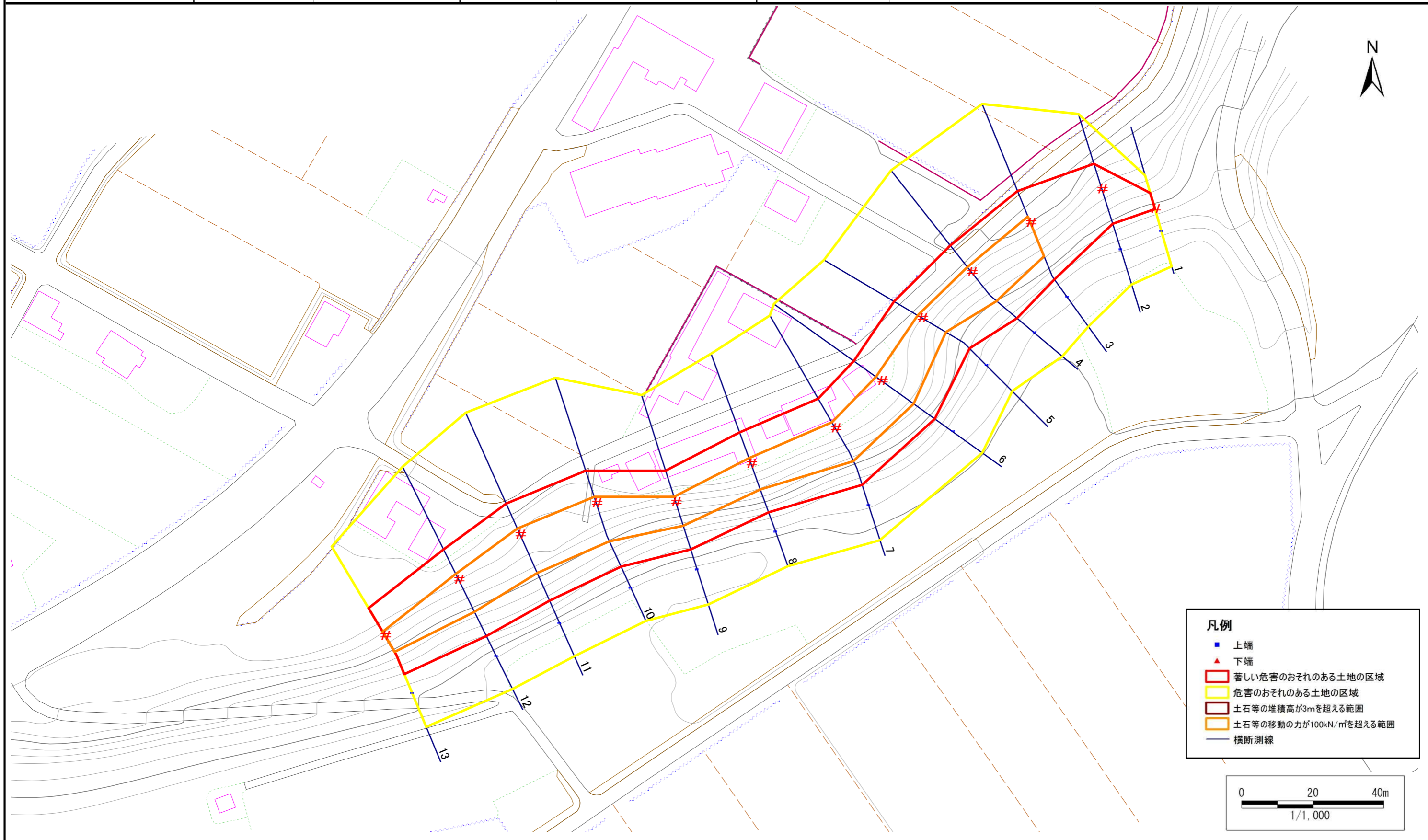
急傾斜地の崩壊区域調書

様式3-1 危害のおそれのある土地、著しい危害のおそれのある土地の設定図

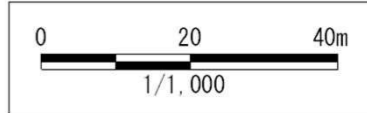
調査年度

平成26年度

急傾斜地の位置 箇所番号 133B1008 箇所名 久田1 所在地 北上市和賀町岩崎8地割



- 凡例**
- 上端
 - ▲ 下端
 - 著しい危害のおそれのある土地の区域
 - 危害のおそれのある土地の区域
 - 土石等の堆積高が3mを超える範囲
 - 土石等の移動の力が100kN/m²を超える範囲
 - 横断測線



急傾斜地の崩壊区域調査

様式3-2 建築物に作用すると想定される衝撃に関する事項(1/1)

調査年度	平成26年度
------	--------

急傾斜地の位置		133B1008			箇所名		久田1		所在地		北上市和賀町岩崎8地割					
横断 測線 番号	急傾斜地の下端に隣接する土地								急傾斜地内							
	土石等の移動の高さと力の大きさ				土石等の堆積高さとの大きさ				土石等の移動の高さと力の大きさ				土石等の堆積高さとの大きさ			
	区分	高さ (m)	下端からの距離 (m)	力の大きさ (kN/m ²)	区分	下端からの水平 距離(m)	高さ (m)	力の大きさ (kN/m ²)	区分	高さ (m)	上端からの比高 (m)	力の大きさ (kN/m ²)	区分	上端からの比高 (m)	高さ (m)	力の大きさ (kN/m ²)
1	100kN/m ² を超える	—	— ~ —	—	3mを超える	— ~ —	—	—	100kN/m ² を超える	—	— ~ —	—	3mを超える	— ~ —	—	—
	それ以外	1.00	0.00 ~ 4.77	59.50	それ以外	0.00 ~ 0.00	1.71	8.67	それ以外	1.00	5.00 ~ 5.00	59.50	それ以外	5.00 ~ 5.00	1.71	8.67
2	100kN/m ² を超える	—	— ~ —	—	3mを超える	— ~ —	—	—	100kN/m ² を超える	—	— ~ —	—	3mを超える	— ~ —	—	—
	それ以外	1.00	0.00 ~ 7.67	98.30	それ以外	0.00 ~ 7.67	1.99	10.04	それ以外	1.00	5.00 ~ 11.29	98.30	それ以外	5.00 ~ 11.29	1.99	10.04
3	100kN/m ² を超える	1.00	0.00 ~ 2.03	131.34	3mを超える	— ~ —	—	—	100kN/m ² を超える	1.00	10.53 ~ 18.30	131.34	3mを超える	— ~ —	—	—
	それ以外	1.00	2.03 ~ 9.81	100.00	それ以外	0.00 ~ 9.81	2.36	11.94	それ以外	1.00	5.00 ~ 10.53	100.00	それ以外	5.00 ~ 18.30	2.36	11.94
4	100kN/m ² を超える	1.00	0.00 ~ 2.00	130.87	3mを超える	— ~ —	—	—	100kN/m ² を超える	1.00	10.58 ~ 18.50	130.87	3mを超える	— ~ —	—	—
	それ以外	1.00	2.00 ~ 9.78	100.00	それ以外	0.00 ~ 9.78	2.32	11.74	それ以外	1.00	5.00 ~ 10.58	100.00	それ以外	5.00 ~ 18.50	2.32	11.74
5	100kN/m ² を超える	1.00	0.00 ~ 1.48	122.48	3mを超える	— ~ —	—	—	100kN/m ² を超える	1.00	10.73 ~ 16.20	122.48	3mを超える	— ~ —	—	—
	それ以外	1.00	1.48 ~ 9.26	100.00	それ以外	0.00 ~ 9.26	2.27	11.50	それ以外	1.00	5.00 ~ 10.73	100.00	それ以外	5.00 ~ 16.20	2.27	11.50
6	100kN/m ² を超える	1.00	0.00 ~ 2.11	132.75	3mを超える	— ~ —	—	—	100kN/m ² を超える	1.00	10.54 ~ 18.90	132.75	3mを超える	— ~ —	—	—
	それ以外	1.00	2.11 ~ 9.90	100.00	それ以外	0.00 ~ 9.90	2.35	11.89	それ以外	1.00	5.00 ~ 10.54	100.00	それ以外	5.00 ~ 18.90	2.35	11.89
7	100kN/m ² を超える	1.00	0.00 ~ 2.08	132.23	3mを超える	— ~ —	—	—	100kN/m ² を超える	1.00	10.53 ~ 18.60	132.23	3mを超える	— ~ —	—	—
	それ以外	1.00	2.08 ~ 9.87	100.00	それ以外	0.00 ~ 9.87	2.36	11.95	それ以外	1.00	5.00 ~ 10.53	100.00	それ以外	5.00 ~ 18.60	2.36	11.95
8	100kN/m ² を超える	1.00	0.00 ~ 1.77	127.09	3mを超える	— ~ —	—	—	100kN/m ² を超える	1.00	10.55 ~ 16.70	127.09	3mを超える	— ~ —	—	—
	それ以外	1.00	1.77 ~ 9.55	100.00	それ以外	0.00 ~ 9.55	2.41	12.18	それ以外	1.00	5.00 ~ 10.55	100.00	それ以外	5.00 ~ 16.70	2.41	12.18
9	100kN/m ² を超える	1.00	0.00 ~ 1.61	124.55	3mを超える	— ~ —	—	—	100kN/m ² を超える	1.00	10.53 ~ 16.00	124.55	3mを超える	— ~ —	—	—
	それ以外	1.00	1.61 ~ 9.39	100.00	それ以外	0.00 ~ 9.39	2.39	12.05	それ以外	1.00	5.00 ~ 10.53	100.00	それ以外	5.00 ~ 16.00	2.39	12.05
10	100kN/m ² を超える	1.00	0.00 ~ 1.98	130.62	3mを超える	— ~ —	—	—	100kN/m ² を超える	1.00	10.65 ~ 18.80	130.62	3mを超える	— ~ —	—	—
	それ以外	1.00	1.98 ~ 9.77	100.00	それ以外	0.00 ~ 9.77	2.30	11.61	それ以外	1.00	5.00 ~ 10.65	100.00	それ以外	5.00 ~ 18.80	2.30	11.61
11	100kN/m ² を超える	1.00	0.00 ~ 1.87	128.86	3mを超える	— ~ —	—	—	100kN/m ² を超える	1.00	10.84 ~ 19.00	128.86	3mを超える	— ~ —	—	—
	それ以外	1.00	1.87 ~ 9.66	100.00	それ以外	0.00 ~ 9.66	2.25	11.38	それ以外	1.00	5.00 ~ 10.84	100.00	それ以外	5.00 ~ 19.00	2.25	11.38
12	100kN/m ² を超える	1.00	0.00 ~ 1.91	129.38	3mを超える	— ~ —	—	—	100kN/m ² を超える	1.00	10.59 ~ 18.00	129.38	3mを超える	— ~ —	—	—
	それ以外	1.00	1.91 ~ 9.69	100.00	それ以外	0.00 ~ 9.69	2.32	11.72	それ以外	1.00	5.00 ~ 10.59	100.00	それ以外	5.00 ~ 18.00	2.32	11.72
13	100kN/m ² を超える	1.00	0.00 ~ 1.34	120.25	3mを超える	— ~ —	—	—	100kN/m ² を超える	1.00	10.55 ~ 14.80	120.25	3mを超える	— ~ —	—	—
	それ以外	1.00	1.34 ~ 9.12	100.00	それ以外	0.00 ~ 9.12	2.22	11.21	それ以外	1.00	5.00 ~ 10.55	100.00	それ以外	5.00 ~ 14.80	2.22	11.21
	100kN/m ² を超える		~		3mを超える		~		100kN/m ² を超える		~		3mを超える		~	
	それ以外		~		それ以外		~		それ以外		~		それ以外		~	
	100kN/m ² を超える		~		3mを超える		~		100kN/m ² を超える		~		3mを超える		~	
	それ以外		~		それ以外		~		それ以外		~		それ以外		~	