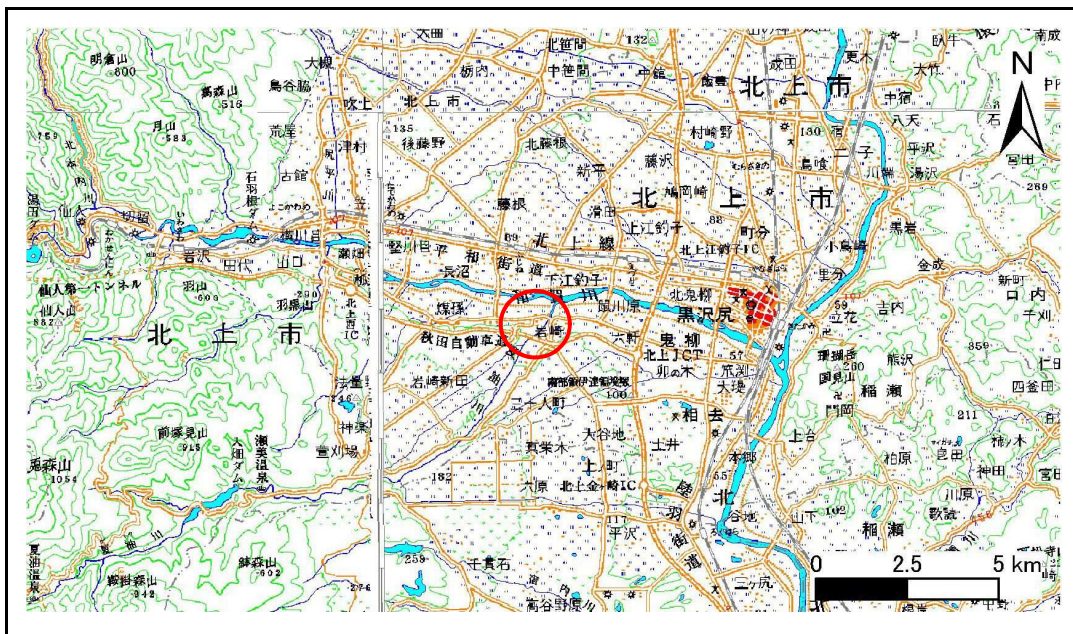


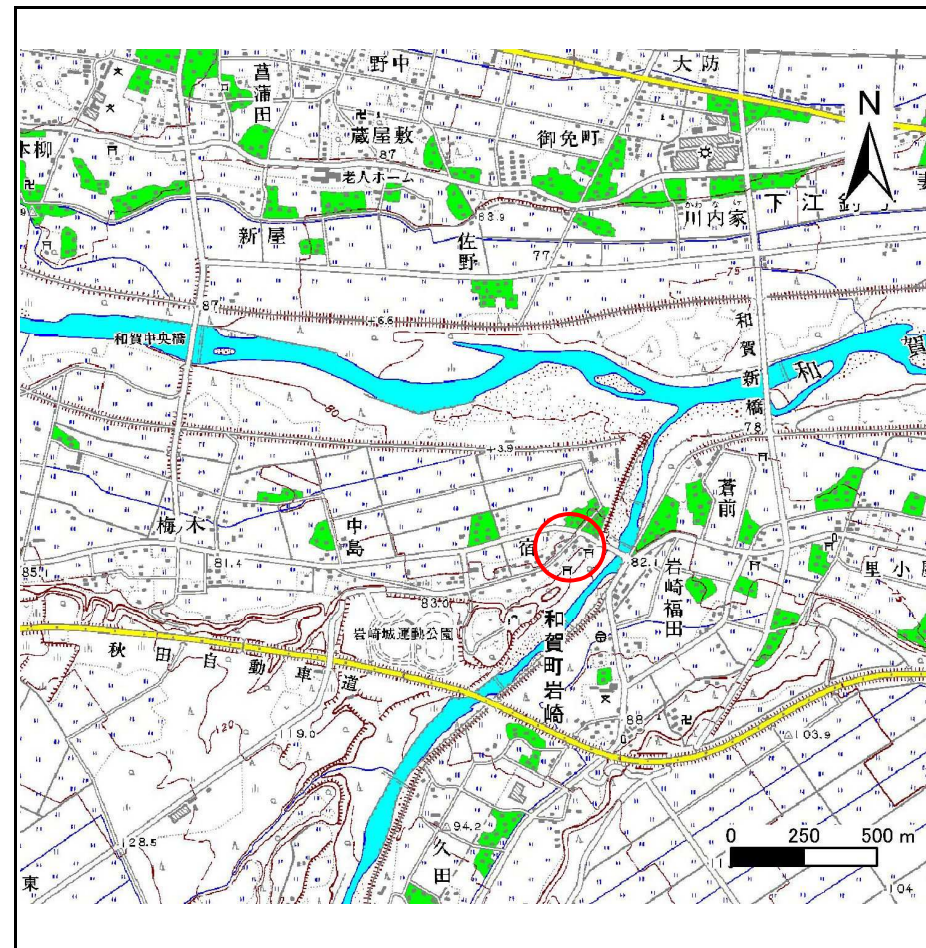
土砂災害防止に関する基礎調査(急傾斜地の崩壊)

表紙 概況、位置図

自然現象の種類	急傾斜地の崩壊
箇所番号	133A0103
箇所名	宿
所在地	岩手県北上市和賀町岩崎18地割
調査機関	岩手県県南広域振興局北上総合支局



概況図(S=1:200,000)



位置図(S=1:25,000)

急傾斜地の崩壊区域調書

様式3-1 危害のおそれのある土地、著しい危害のおそれのある土地の設定図

調査年度

平成21年度

急傾斜地の位置 箇所番号 133A0103 箇所名 宿 所在地 岩手県北上市和賀町岩崎18地割



- | | | | | |
|----|------|--------|---------------------|--|
| 凡例 | ■ 上端 | — 横断測線 | — 危害のおそれのある土地の区域 | — 土石等の移動による力が100kN/m ² を超える範囲 |
| | ▲ 下端 | | — 著しい危害のおそれのある土地の区域 | — 土石等の堆積高が3mを超える範囲 |

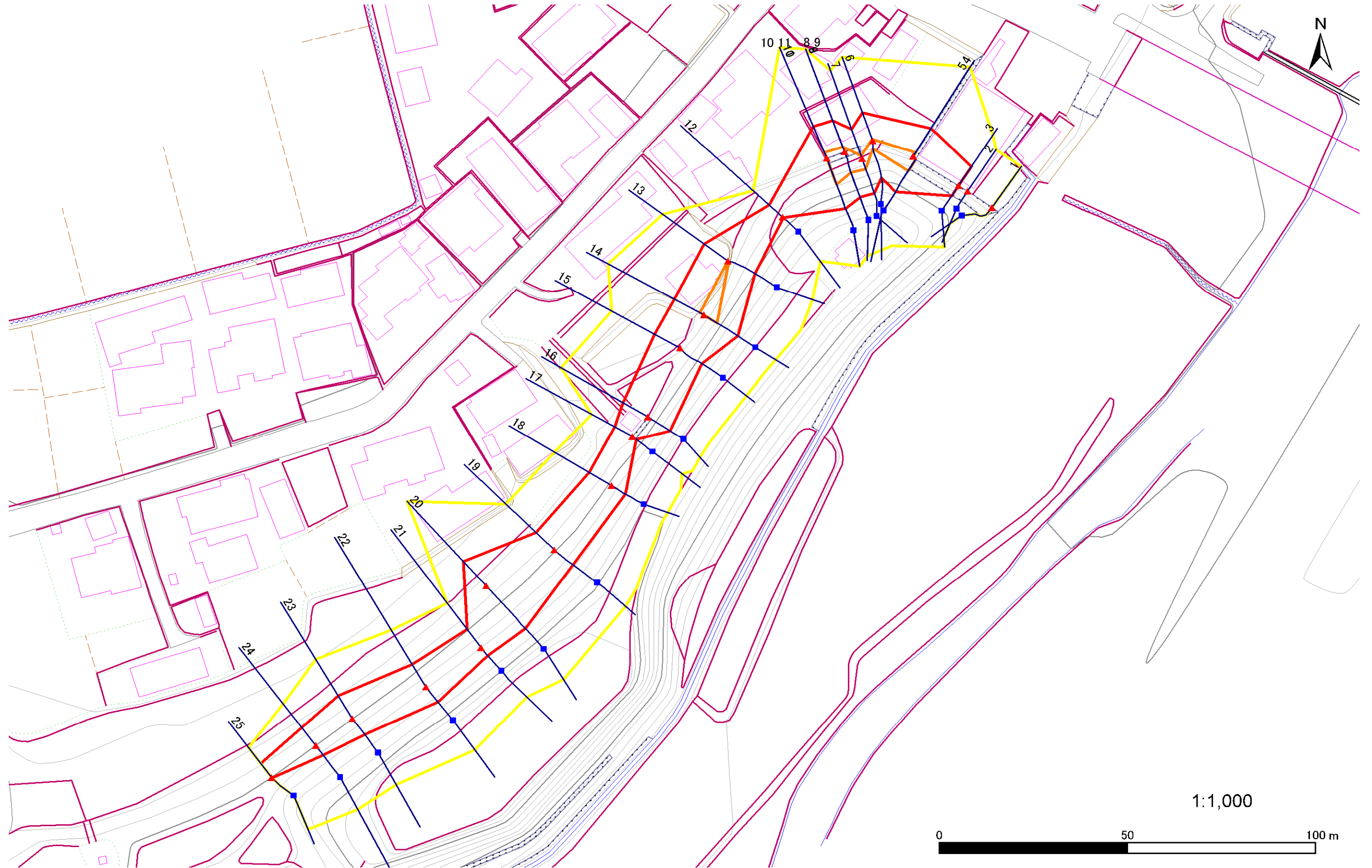
急傾斜地の崩壊区域調書

様式3-1 危害のおそれのある土地、著しい危害のおそれのある土地の設定図

調査年度

平成21年度

急傾斜地の位置 箇所番号 133A0103-1 箇所名 宿-1 所在地 岩手県北上市和賀町岩崎18地割



凡例

- 上端
- ▲ 下端

— 横断測線

- 危害のおそれのある土地の区域
- 著しい危害のおそれのある土地の区域

- 土石等の移動による力が100kN/m²を超える範囲
- 土石等の堆積高が3mを超える範囲

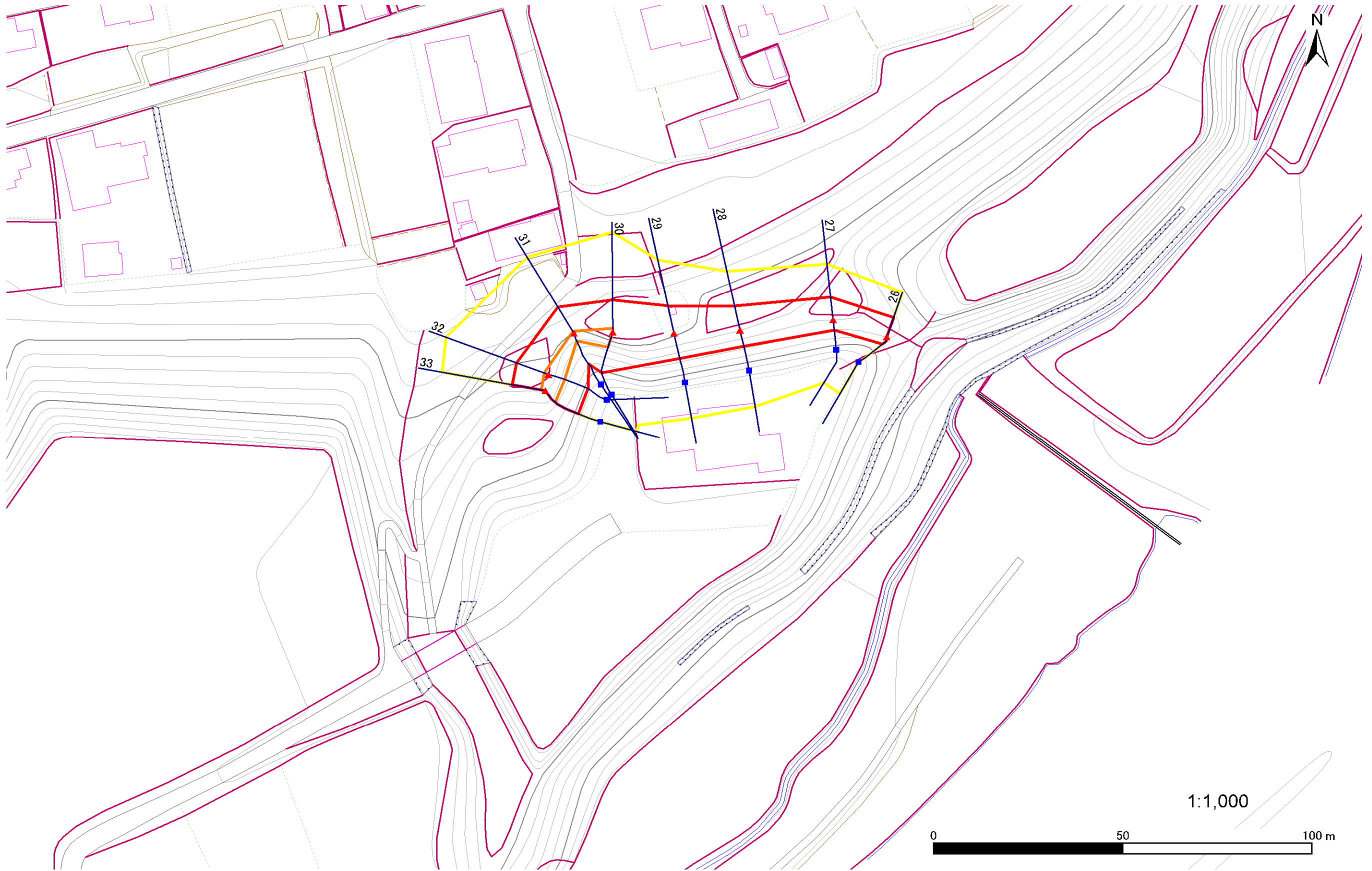
急傾斜地の崩壊区域調書

様式3-1 危害のおそれのある土地、著しい危害のおそれのある土地の設定図

調査年度

平成21年度

急傾斜地の位置 | 箇所番号 | 133A0103-2 | 箇所名 | 宿-2 | 所在地 | 岩手県北上市和賀町岩崎18地割



- | | | | | |
|----|------|--------|---------------------|--|
| 凡例 | ■ 上端 | — 横断測線 | ▭ 危害のおそれのある土地の区域 | ▭ 土石等の移動による力が100kN/m ² を超える範囲 |
| | ▲ 下端 | | ▭ 著しい危害のおそれのある土地の区域 | ▭ 土石等の堆積高が3mを超える範囲 |

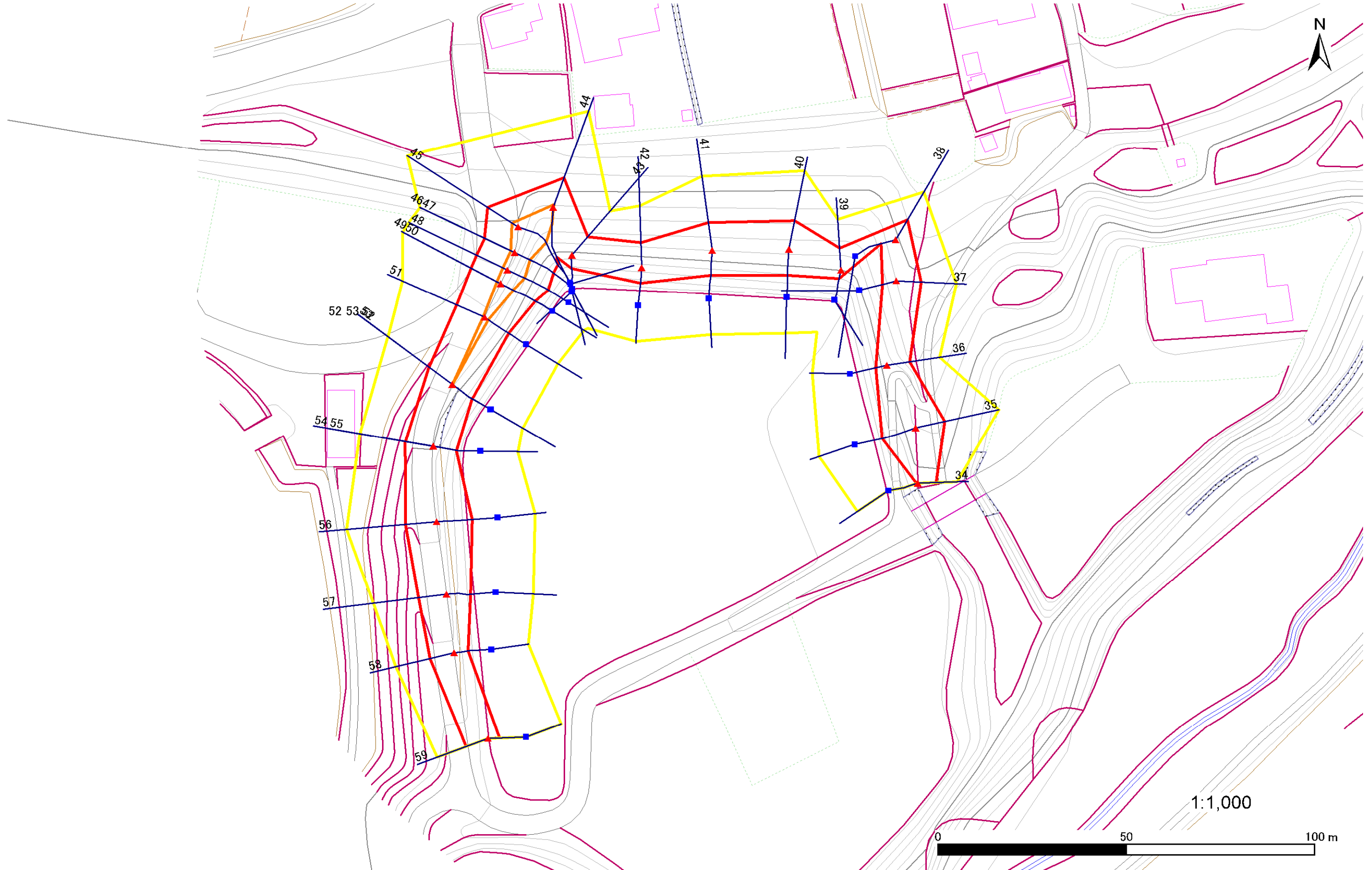
急傾斜地の崩壊区域調書

様式3-1 危害のおそれのある土地、著しい危害のおそれのある土地の設定図

調査年度

平成21年度

急傾斜地の位置 箇所番号 133A0103-3 箇所名 宿-3 所在地 岩手県北上市和賀町岩崎18地割



- | | | | | |
|----|------|--------|---------------------|--|
| 凡例 | ■ 上端 | — 横断測線 | ▭ 危害のおそれのある土地の区域 | ▭ 土石等の移動による力が100kN/m ² を超える範囲 |
| | ▲ 下端 | | ▭ 著しい危害のおそれのある土地の区域 | ▭ 土石等の堆積高が3mを超える範囲 |

急傾斜地の崩壊区域調書

様式3-2 建築物に作用すると想定される衝撃に関する事項(1/2)

調査年度 平成21年度

急傾斜地の位置		133A0103-1			箇所名		宿-1		所在地		岩手県北上市和賀町岩崎18地割					
横断 測線 番号	急傾斜地の下端に隣接する土地								急傾斜地内							
	土石等の移動の高さと力の大きさ				土石等の堆積高さとの大きさ				土石等の移動の高さと力の大きさ				土石等の堆積高さとの大きさ			
	区分	高さ (m)	下端からの距離 (m)	力の大きさ (kN/m ²)	区分	下端からの水平 距離(m)	高さ (m)	力の大きさ (kN/m ²)	区分	高さ (m)	上端からの比高 (m)	力の大きさ (kN/m ²)	区分	上端からの比高 (m)	高さ (m)	力の大きさ (kN/m ²)
1	100kN/m ² を超える	-	- ~ -	-	3mを超える	- ~ -	-	-	100kN/m ² を超える	-	- ~ -	-	3mを超える	- ~ -	-	-
	それ以外	1.00	0.00 ~ 6.04	75.74	それ以外	0.00 ~ 0.00	1.75	8.84	それ以外	1.00	5.00 ~ 6.90	75.74	それ以外	5.00 ~ 6.90	1.75	8.84
2	100kN/m ² を超える	-	- ~ -	-	3mを超える	- ~ -	-	-	100kN/m ² を超える	-	- ~ -	-	3mを超える	- ~ -	-	-
	それ以外	-	- ~ -	-	それ以外	- ~ -	-	-	それ以外	-	- ~ -	-	それ以外	- ~ -	-	-
3	100kN/m ² を超える	-	- ~ -	-	3mを超える	- ~ -	-	-	100kN/m ² を超える	-	- ~ -	-	3mを超える	- ~ -	-	-
	それ以外	1.00	0.00 ~ 6.34	79.65	それ以外	0.00 ~ 6.34	1.99	10.08	それ以外	1.00	5.00 ~ 8.40	79.65	それ以外	5.00 ~ 8.40	1.99	10.08
4	100kN/m ² を超える	1.00	0.00 ~ 1.25	118.92	3mを超える	- ~ -	-	-	100kN/m ² を超える	1.00	10.61 ~ 14.50	118.92	3mを超える	- ~ -	-	-
	それ以外	1.00	1.25 ~ 9.04	100.00	それ以外	0.00 ~ 9.04	2.25	11.38	それ以外	1.00	5.00 ~ 10.61	100.00	それ以外	5.00 ~ 14.50	2.25	11.38
5	100kN/m ² を超える	1.00	0.00 ~ 1.25	118.92	3mを超える	- ~ -	-	-	100kN/m ² を超える	1.00	10.61 ~ 14.50	118.92	3mを超える	- ~ -	-	-
	それ以外	1.00	1.25 ~ 9.04	100.00	それ以外	0.00 ~ 9.04	2.25	11.38	それ以外	1.00	5.00 ~ 10.61	100.00	それ以外	5.00 ~ 14.50	2.25	11.38
6	100kN/m ² を超える	1.00	0.00 ~ 0.49	107.27	3mを超える	- ~ -	-	-	100kN/m ² を超える	1.00	10.80 ~ 12.30	107.27	3mを超える	- ~ -	-	-
	それ以外	1.00	0.49 ~ 8.28	100.00	それ以外	0.00 ~ 8.28	2.08	10.51	それ以外	1.00	5.00 ~ 10.80	100.00	それ以外	5.00 ~ 12.30	2.08	10.51
7	100kN/m ² を超える	1.00	0.00 ~ 0.82	112.18	3mを超える	- ~ -	-	-	100kN/m ² を超える	1.00	10.53 ~ 12.91	112.18	3mを超える	- ~ -	-	-
	それ以外	1.00	0.82 ~ 8.60	100.00	それ以外	0.00 ~ 8.60	2.20	11.10	それ以外	1.00	5.00 ~ 10.53	100.00	それ以外	5.00 ~ 12.91	2.20	11.10
8	100kN/m ² を超える	1.00	0.00 ~ 1.37	120.86	3mを超える	- ~ -	-	-	100kN/m ² を超える	1.00	10.54 ~ 15.07	120.86	3mを超える	- ~ -	-	-
	それ以外	1.00	1.37 ~ 9.16	100.00	それ以外	0.00 ~ 9.16	2.36	11.91	それ以外	1.00	5.00 ~ 10.54	100.00	それ以外	5.00 ~ 15.07	2.36	11.91
9	100kN/m ² を超える	1.00	0.00 ~ 1.38	121.03	3mを超える	- ~ -	-	-	100kN/m ² を超える	1.00	10.54 ~ 15.12	121.03	3mを超える	- ~ -	-	-
	それ以外	1.00	1.38 ~ 9.17	100.00	それ以外	0.00 ~ 9.17	2.17	10.96	それ以外	1.00	5.00 ~ 10.54	100.00	それ以外	5.00 ~ 15.12	2.17	10.96
10	100kN/m ² を超える	1.00	0.00 ~ 1.73	126.46	3mを超える	- ~ -	-	-	100kN/m ² を超える	1.00	10.53 ~ 16.56	126.46	3mを超える	- ~ -	-	-
	それ以外	1.00	1.73 ~ 9.51	100.00	それ以外	0.00 ~ 9.51	2.20	11.10	それ以外	1.00	5.00 ~ 10.53	100.00	それ以外	5.00 ~ 16.56	2.20	11.10
11	100kN/m ² を超える	1.00	0.00 ~ 1.73	126.55	3mを超える	- ~ -	-	-	100kN/m ² を超える	1.00	10.53 ~ 16.58	126.55	3mを超える	- ~ -	-	-
	それ以外	1.00	1.73 ~ 9.52	100.00	それ以外	0.00 ~ 9.52	2.39	12.07	それ以外	1.00	5.00 ~ 10.53	100.00	それ以外	5.00 ~ 16.58	2.39	12.07
12	100kN/m ² を超える	-	- ~ -	-	3mを超える	- ~ -	-	-	100kN/m ² を超える	-	- ~ -	-	3mを超える	- ~ -	-	-
	それ以外	1.00	0.00 ~ 4.80	59.78	それ以外	0.00 ~ 4.80	1.89	9.54	それ以外	1.00	5.00 ~ 5.30	59.78	それ以外	5.00 ~ 5.30	1.89	9.54
13	100kN/m ² を超える	1.00	0.00 ~ 0.07	100.95	3mを超える	- ~ -	-	-	100kN/m ² を超える	1.00	10.62 ~ 10.80	100.95	3mを超える	- ~ -	-	-
	それ以外	1.00	0.07 ~ 7.85	100.00	それ以外	0.00 ~ 7.85	2.12	10.72	それ以外	1.00	5.00 ~ 10.62	100.00	それ以外	5.00 ~ 10.80	2.12	10.72
14	100kN/m ² を超える	1.00	0.00 ~ 1.19	117.99	3mを超える	- ~ -	-	-	100kN/m ² を超える	1.00	10.86 ~ 14.56	117.99	3mを超える	- ~ -	-	-
	それ以外	1.00	1.19 ~ 8.98	100.00	それ以外	0.00 ~ 8.98	2.32	11.73	それ以外	1.00	5.00 ~ 10.86	100.00	それ以外	5.00 ~ 14.56	2.32	11.73
15	100kN/m ² を超える	-	- ~ -	-	3mを超える	- ~ -	-	-	100kN/m ² を超える	-	- ~ -	-	3mを超える	- ~ -	-	-
	それ以外	1.00	0.00 ~ 7.72	98.98	それ以外	0.00 ~ 7.72	2.14	10.80	それ以外	1.00	5.00 ~ 10.40	98.98	それ以外	5.00 ~ 10.40	2.14	10.80

急傾斜地の崩壊区域調書

様式3-2 建築物に作用すると想定される衝撃に関する事項(2/2)

調査年度 平成21年度

急傾斜地の位置		箇所番号		133A0103-1		箇所名		宿-1		所在地		岩手県北上市和賀町岩崎18地割				
横断 測線 番号	急傾斜地の下端に隣接する土地								急傾斜地内							
	土石等の移動の高さと力の大きさ				土石等の堆積高さと力の大きさ				土石等の移動の高さと力の大きさ				土石等の堆積高さと力の大きさ			
	区分	高さ (m)	下端からの距離 (m)	力の大きさ (kN/m ²)	区分	下端からの水平 距離(m)	高さ (m)	力の大きさ (kN/m ²)	区分	高さ (m)	上端からの比高 (m)	力の大きさ (kN/m ²)	区分	上端からの比高 (m)	高さ (m)	力の大きさ (kN/m ²)
16	100kN/m ² を超える	-	- ~ -	-	3mを超える	- ~ -	-	-	100kN/m ² を超える	-	- ~ -	-	3mを超える	- ~ -	-	-
	それ以外	1.00	0.00 ~ 7.68	98.53	それ以外	0.00 ~ 7.68	2.61	13.20	それ以外	1.00	5.00 ~ 13.39	98.53	それ以外	5.00 ~ 13.39	2.61	13.20
17	100kN/m ² を超える	-	- ~ -	-	3mを超える	- ~ -	-	-	100kN/m ² を超える	-	- ~ -	-	3mを超える	- ~ -	-	-
	それ以外	1.00	0.00 ~ 5.39	67.19	それ以外	0.00 ~ 5.39	1.90	9.60	それ以外	1.00	5.00 ~ 6.20	67.19	それ以外	5.00 ~ 6.20	1.90	9.60
18	100kN/m ² を超える	-	- ~ -	-	3mを超える	- ~ -	-	-	100kN/m ² を超える	-	- ~ -	-	3mを超える	- ~ -	-	-
	それ以外	1.00	0.00 ~ 6.94	87.98	それ以外	0.00 ~ 6.94	1.88	9.50	それ以外	1.00	5.00 ~ 8.90	87.98	それ以外	5.00 ~ 8.90	1.88	9.50
19	100kN/m ² を超える	-	- ~ -	-	3mを超える	- ~ -	-	-	100kN/m ² を超える	-	- ~ -	-	3mを超える	- ~ -	-	-
	それ以外	1.00	0.00 ~ 6.84	86.61	それ以外	0.00 ~ 0.00	1.61	8.14	それ以外	1.00	5.00 ~ 9.00	86.61	それ以外	5.00 ~ 9.00	1.61	8.14
20	100kN/m ² を超える	1.00	0.00 ~ 1.29	119.59	3mを超える	- ~ -	-	-	100kN/m ² を超える	1.00	10.88 ~ 15.70	119.59	3mを超える	- ~ -	-	-
	それ以外	1.00	1.29 ~ 9.08	100.00	それ以外	0.00 ~ 9.08	2.24	11.35	それ以外	1.00	5.00 ~ 10.88	100.00	それ以外	5.00 ~ 15.70	2.24	11.35
21	100kN/m ² を超える	-	- ~ -	-	3mを超える	- ~ -	-	-	100kN/m ² を超える	-	- ~ -	-	3mを超える	- ~ -	-	-
	それ以外	1.00	0.00 ~ 6.24	78.38	それ以外	0.00 ~ 6.24	1.89	9.57	それ以外	1.00	5.00 ~ 7.60	78.38	それ以外	5.00 ~ 7.60	1.89	9.57
22	100kN/m ² を超える	-	- ~ -	-	3mを超える	- ~ -	-	-	100kN/m ² を超える	-	- ~ -	-	3mを超える	- ~ -	-	-
	それ以外	1.00	0.00 ~ 7.18	91.33	それ以外	0.00 ~ 0.00	1.78	8.98	それ以外	1.00	5.00 ~ 9.10	91.33	それ以外	5.00 ~ 9.10	1.78	8.98
23	100kN/m ² を超える	-	- ~ -	-	3mを超える	- ~ -	-	-	100kN/m ² を超える	-	- ~ -	-	3mを超える	- ~ -	-	-
	それ以外	1.00	0.00 ~ 7.33	93.47	それ以外	0.00 ~ 7.33	1.82	9.18	それ以外	1.00	5.00 ~ 9.50	93.47	それ以外	5.00 ~ 9.50	1.82	9.18
24	100kN/m ² を超える	-	- ~ -	-	3mを超える	- ~ -	-	-	100kN/m ² を超える	-	- ~ -	-	3mを超える	- ~ -	-	-
	それ以外	1.00	0.00 ~ 6.14	77.08	それ以外	0.00 ~ 0.00	1.66	8.41	それ以外	1.00	5.00 ~ 7.20	77.08	それ以外	5.00 ~ 7.20	1.66	8.41
25	100kN/m ² を超える	-	- ~ -	-	3mを超える	- ~ -	-	-	100kN/m ² を超える	-	- ~ -	-	3mを超える	- ~ -	-	-
	それ以外	1.00	0.00 ~ 4.81	59.93	それ以外	0.00 ~ 0.00	1.66	8.39	それ以外	1.00	5.00 ~ 5.10	59.93	それ以外	5.00 ~ 5.10	1.66	8.39
	100kN/m ² を超える		~		3mを超える	~			100kN/m ² を超える		~		3mを超える	~		
	それ以外		~		それ以外	~			それ以外		~		それ以外	~		
	100kN/m ² を超える		~		3mを超える	~			100kN/m ² を超える		~		3mを超える	~		
	それ以外		~		それ以外	~			それ以外		~		それ以外	~		
	100kN/m ² を超える		~		3mを超える	~			100kN/m ² を超える		~		3mを超える	~		
	それ以外		~		それ以外	~			それ以外		~		それ以外	~		
	100kN/m ² を超える		~		3mを超える	~			100kN/m ² を超える		~		3mを超える	~		
	それ以外		~		それ以外	~			それ以外		~		それ以外	~		

急傾斜地の崩壊区域調書

様式3-2 建築物に作用すると想定される衝撃に関する事項(1/1)

調査年度 平成21年度

急傾斜地の位置		箇所番号		133A0103-2		箇所名		宿-2		所在地		岩手県北上市和賀町岩崎18地割				
横断 測線 番号	急傾斜地の下端に隣接する土地								急傾斜地内							
	土石等の移動の高さと力の大きさ				土石等の堆積高さとの大きさ				土石等の移動の高さと力の大きさ				土石等の堆積高さとの大きさ			
	区分	高さ (m)	下端からの距離 (m)	力の大きさ (kN/m ²)	区分	下端からの水平 距離(m)	高さ (m)	力の大きさ (kN/m ²)	区分	高さ (m)	上端からの比高 (m)	力の大きさ (kN/m ²)	区分	上端からの比高 (m)	高さ (m)	力の大きさ (kN/m ²)
26	100kN/m ² を超える	-	- ~ -	-	3mを超える	- ~ -	-	100kN/m ² を超える	-	- ~ -	-	3mを超える	- ~ -	-	-	
	それ以外	1.00	0.00 ~ 5.64	70.48	それ以外	0.00 ~ 0.00	1.62	8.18	それ以外	1.00	5.00 ~ 6.50	70.48	それ以外	5.00 ~ 6.50	1.62	8.18
27	100kN/m ² を超える	-	- ~ -	-	3mを超える	- ~ -	-	100kN/m ² を超える	-	- ~ -	-	3mを超える	- ~ -	-	-	
	それ以外	1.00	0.00 ~ 6.24	78.38	それ以外	0.00 ~ 6.24	1.91	9.68	それ以外	1.00	5.00 ~ 7.70	78.38	それ以外	5.00 ~ 7.70	1.91	9.68
28	100kN/m ² を超える	-	- ~ -	-	3mを超える	- ~ -	-	100kN/m ² を超える	-	- ~ -	-	3mを超える	- ~ -	-	-	
	それ以外	1.00	0.00 ~ 6.80	85.97	それ以外	0.00 ~ 0.00	1.73	8.77	それ以外	1.00	5.00 ~ 8.30	85.97	それ以外	5.00 ~ 8.30	1.73	8.77
29	100kN/m ² を超える	-	- ~ -	-	3mを超える	- ~ -	-	100kN/m ² を超える	-	- ~ -	-	3mを超える	- ~ -	-	-	
	それ以外	1.00	0.00 ~ 7.69	98.58	それ以外	0.00 ~ 7.69	2.15	10.89	それ以外	1.00	5.00 ~ 10.30	98.58	それ以外	5.00 ~ 10.30	2.15	10.89
30	100kN/m ² を超える	1.00	0.00 ~ 1.06	115.93	3mを超える	- ~ -	-	100kN/m ² を超える	1.00	10.53 ~ 13.80	115.93	3mを超える	- ~ -	-	-	
	それ以外	1.00	1.06 ~ 8.84	100.00	それ以外	0.00 ~ 8.84	2.17	10.99	それ以外	1.00	5.00 ~ 10.53	100.00	それ以外	5.00 ~ 13.80	2.17	10.99
31	100kN/m ² を超える	1.00	0.00 ~ 0.59	108.76	3mを超える	- ~ -	-	100kN/m ² を超える	1.00	10.53 ~ 12.20	108.76	3mを超える	- ~ -	-	-	
	それ以外	1.00	0.59 ~ 8.37	100.00	それ以外	0.00 ~ 8.37	2.18	11.02	それ以外	1.00	5.00 ~ 10.53	100.00	それ以外	5.00 ~ 12.20	2.18	11.02
32	100kN/m ² を超える	1.00	0.00 ~ 1.23	118.59	3mを超える	- ~ -	-	100kN/m ² を超える	1.00	10.69 ~ 14.50	118.59	3mを超える	- ~ -	-	-	
	それ以外	1.00	1.23 ~ 9.01	100.00	それ以外	0.00 ~ 9.01	2.28	11.52	それ以外	1.00	5.00 ~ 10.69	100.00	それ以外	5.00 ~ 14.50	2.28	11.52
33	100kN/m ² を超える	1.00	0.00 ~ 1.10	116.52	3mを超える	- ~ -	-	100kN/m ² を超える	1.00	10.56 ~ 13.89	116.52	3mを超える	- ~ -	-	-	
	それ以外	1.00	1.10 ~ 8.88	100.00	それ以外	0.00 ~ 8.88	2.22	11.25	それ以外	1.00	5.00 ~ 10.56	100.00	それ以外	5.00 ~ 13.89	2.22	11.25
	100kN/m ² を超える		~		3mを超える	~		100kN/m ² を超える		~		3mを超える	~			
	それ以外		~		それ以外	~		それ以外		~		それ以外	~			
	100kN/m ² を超える		~		3mを超える	~		100kN/m ² を超える		~		3mを超える	~			
	それ以外		~		それ以外	~		それ以外		~		それ以外	~			
	100kN/m ² を超える		~		3mを超える	~		100kN/m ² を超える		~		3mを超える	~			
	それ以外		~		それ以外	~		それ以外		~		それ以外	~			
	100kN/m ² を超える		~		3mを超える	~		100kN/m ² を超える		~		3mを超える	~			
	それ以外		~		それ以外	~		それ以外		~		それ以外	~			
	100kN/m ² を超える		~		3mを超える	~		100kN/m ² を超える		~		3mを超える	~			
	それ以外		~		それ以外	~		それ以外		~		それ以外	~			

急傾斜地の崩壊区域調査

様式3-2 建築物に作用すると想定される衝撃に関する事項(1/2)

調査年度 平成21年度

急傾斜地の位置		133A0103-3			箇所名		宿-3		所在地		岩手県北上市和賀町岩崎18地割					
横断 測線 番号	急傾斜地の下端に隣接する土地								急傾斜地内							
	土石等の移動の高さと力の大きさ				土石等の堆積高さとの大きさ				土石等の移動の高さと力の大きさ				土石等の堆積高さとの大きさ			
	区分	高さ (m)	下端からの距離 (m)	力の大きさ (kN/m ²)	区分	下端からの水平 距離(m)	高さ (m)	力の大きさ (kN/m ²)	区分	高さ (m)	上端からの比高 (m)	力の大きさ (kN/m ²)	区分	上端からの比高 (m)	高さ (m)	力の大きさ (kN/m ²)
34	100kN/m ² を超える	-	- ~ -	-	3mを超える	- ~ -	-	-	100kN/m ² を超える	-	- ~ -	-	3mを超える	- ~ -	-	-
	それ以外	1.00	0.00 ~ 4.85	60.42	それ以外	0.00 ~ 0.00	1.64	8.28	それ以外	1.00	5.00 ~ 5.20	60.42	それ以外	5.00 ~ 5.20	1.64	8.28
35	100kN/m ² を超える	1.00	0.00 ~ 0.12	101.72	3mを超える	- ~ -	-	-	100kN/m ² を超える	1.00	10.95 ~ 11.30	101.72	3mを超える	- ~ -	-	-
	それ以外	1.00	0.12 ~ 7.90	100.00	それ以外	0.00 ~ 7.90	2.06	10.39	それ以外	1.00	5.00 ~ 10.95	100.00	それ以外	5.00 ~ 11.30	2.06	10.39
36	100kN/m ² を超える	-	- ~ -	-	3mを超える	- ~ -	-	-	100kN/m ² を超える	-	- ~ -	-	3mを超える	- ~ -	-	-
	それ以外	1.00	0.00 ~ 6.14	77.03	それ以外	0.00 ~ 0.00	1.70	8.60	それ以外	1.00	5.00 ~ 7.10	77.03	それ以外	5.00 ~ 7.10	1.70	8.60
37	100kN/m ² を超える	-	- ~ -	-	3mを超える	- ~ -	-	-	100kN/m ² を超える	-	- ~ -	-	3mを超える	- ~ -	-	-
	それ以外	1.00	0.00 ~ 6.64	83.80	それ以外	0.00 ~ 6.64	1.78	9.01	それ以外	1.00	5.00 ~ 8.00	83.80	それ以外	5.00 ~ 8.00	1.78	9.01
38	100kN/m ² を超える	-	- ~ -	-	3mを超える	- ~ -	-	-	100kN/m ² を超える	-	- ~ -	-	3mを超える	- ~ -	-	-
	それ以外	1.00	0.00 ~ 6.30	79.18	それ以外	0.00 ~ 0.00	1.64	8.29	それ以外	1.00	5.00 ~ 7.60	79.18	それ以外	5.00 ~ 7.60	1.64	8.29
39	100kN/m ² を超える	-	- ~ -	-	3mを超える	- ~ -	-	-	100kN/m ² を超える	-	- ~ -	-	3mを超える	- ~ -	-	-
	それ以外	1.00	0.00 ~ 6.04	75.76	それ以外	0.00 ~ 6.04	1.82	9.20	それ以外	1.00	5.00 ~ 7.00	75.76	それ以外	5.00 ~ 7.00	1.82	9.20
40	100kN/m ² を超える	1.00	0.00 ~ 0.15	102.23	3mを超える	- ~ -	-	-	100kN/m ² を超える	1.00	10.60 ~ 11.00	102.23	3mを超える	- ~ -	-	-
	それ以外	1.00	0.15 ~ 7.94	100.00	それ以外	0.00 ~ 7.94	2.25	11.37	それ以外	1.00	5.00 ~ 10.60	100.00	それ以外	5.00 ~ 11.00	2.25	11.37
41	100kN/m ² を超える	-	- ~ -	-	3mを超える	- ~ -	-	-	100kN/m ² を超える	-	- ~ -	-	3mを超える	- ~ -	-	-
	それ以外	1.00	0.00 ~ 7.70	98.69	それ以外	0.00 ~ 7.70	2.18	11.03	それ以外	1.00	5.00 ~ 10.30	98.69	それ以外	5.00 ~ 10.30	2.18	11.03
42	100kN/m ² を超える	-	- ~ -	-	3mを超える	- ~ -	-	-	100kN/m ² を超える	-	- ~ -	-	3mを超える	- ~ -	-	-
	それ以外	1.00	0.00 ~ 6.88	87.04	それ以外	0.00 ~ 6.88	1.81	9.13	それ以外	1.00	5.00 ~ 8.50	87.04	それ以外	5.00 ~ 8.50	1.81	9.13
43	100kN/m ² を超える	-	- ~ -	-	3mを超える	- ~ -	-	-	100kN/m ² を超える	-	- ~ -	-	3mを超える	- ~ -	-	-
	それ以外	1.00	0.00 ~ 6.59	83.16	それ以外	0.00 ~ 0.00	1.77	8.97	それ以外	1.00	5.00 ~ 7.90	83.16	それ以外	5.00 ~ 7.90	1.77	8.97
44	100kN/m ² を超える	1.00	0.00 ~ 0.81	112.03	3mを超える	- ~ -	-	-	100kN/m ² を超える	1.00	11.19 ~ 14.10	112.03	3mを超える	- ~ -	-	-
	それ以外	1.00	0.81 ~ 8.59	100.00	それ以外	0.00 ~ 8.59	2.03	10.25	それ以外	1.00	5.00 ~ 11.19	100.00	それ以外	5.00 ~ 14.10	2.03	10.25
45	100kN/m ² を超える	1.00	0.00 ~ 1.96	130.27	3mを超える	- ~ -	-	-	100kN/m ² を超える	1.00	10.56 ~ 17.69	130.27	3mを超える	- ~ -	-	-
	それ以外	1.00	1.96 ~ 9.75	100.00	それ以外	0.00 ~ 9.75	2.42	12.21	それ以外	1.00	5.00 ~ 10.56	100.00	それ以外	5.00 ~ 17.69	2.42	12.21
46	100kN/m ² を超える	1.00	0.00 ~ 1.11	116.72	3mを超える	- ~ -	-	-	100kN/m ² を超える	1.00	10.53 ~ 14.00	116.72	3mを超える	- ~ -	-	-
	それ以外	1.00	1.11 ~ 8.89	100.00	それ以外	0.00 ~ 8.89	2.17	10.98	それ以外	1.00	5.00 ~ 10.53	100.00	それ以外	5.00 ~ 14.00	2.17	10.98
47	100kN/m ² を超える	1.00	0.00 ~ 1.11	116.73	3mを超える	- ~ -	-	-	100kN/m ² を超える	1.00	10.53 ~ 14.00	116.73	3mを超える	- ~ -	-	-
	それ以外	1.00	1.11 ~ 8.90	100.00	それ以外	0.00 ~ 8.90	2.17	10.98	それ以外	1.00	5.00 ~ 10.53	100.00	それ以外	5.00 ~ 14.00	2.17	10.98
48	100kN/m ² を超える	1.00	0.00 ~ 1.28	119.40	3mを超える	- ~ -	-	-	100kN/m ² を超える	1.00	10.53 ~ 14.60	119.40	3mを超える	- ~ -	-	-
	それ以外	1.00	1.28 ~ 9.07	100.00	それ以外	0.00 ~ 9.07	2.20	11.12	それ以外	1.00	5.00 ~ 10.53	100.00	それ以外	5.00 ~ 14.60	2.20	11.12

急傾斜地の崩壊区域調書

様式3-2 建築物に作用すると想定される衝撃に関する事項(2/2)

調査年度

平成21年度

急傾斜地の位置		箇所番号		133A0103-3		箇所名		宿-3		所在地		岩手県北上市和賀町岩崎18地割				
横断 測線 番号	急傾斜地の下端に隣接する土地								急傾斜地内							
	土石等の移動の高さと力の大きさ				土石等の堆積高さと力の大きさ				土石等の移動の高さと力の大きさ				土石等の堆積高さと力の大きさ			
	区 分	高さ (m)	下端からの距離 (m)	力の大きさ (kN/m ²)	区 分	下端からの水平 距離(m)	高さ (m)	力の大きさ (kN/m ²)	区 分	高さ (m)	上端からの比高 (m)	力の大きさ (kN/m ²)	区 分	上端からの比高 (m)	高さ (m)	力の大きさ (kN/m ²)
49	100kN/m ² を超える	1.00	0.00 ~ 1.14	117.24	3mを超える	- ~ -	-	-	100kN/m ² を超える	1.00	11.18 ~ 14.80	117.24	3mを超える	- ~ -	-	-
	それ以外	1.00	1.14 ~ 8.93	100.00	それ以外	0.00 ~ 8.93	2.38	12.01	それ以外	1.00	5.00 ~ 11.18	100.00	それ以外	5.00 ~ 14.80	2.38	12.01
50	100kN/m ² を超える	1.00	0.00 ~ 1.14	117.24	3mを超える	- ~ -	-	-	100kN/m ² を超える	1.00	11.18 ~ 14.80	117.24	3mを超える	- ~ -	-	-
	それ以外	1.00	1.14 ~ 8.93	100.00	それ以外	0.00 ~ 8.93	2.38	12.01	それ以外	1.00	5.00 ~ 11.18	100.00	それ以外	5.00 ~ 14.80	2.38	12.01
51	100kN/m ² を超える	1.00	0.00 ~ 0.39	105.79	3mを超える	- ~ -	-	-	100kN/m ² を超える	1.00	10.92 ~ 12.00	105.79	3mを超える	- ~ -	-	-
	それ以外	1.00	0.39 ~ 8.18	100.00	それ以外	0.00 ~ 8.18	2.33	11.79	それ以外	1.00	5.00 ~ 10.92	100.00	それ以外	5.00 ~ 12.00	2.33	11.79
52	100kN/m ² を超える	1.00	0.00 ~ 0.00	100.03	3mを超える	- ~ -	-	-	100kN/m ² を超える	1.00	10.80 ~ 10.80	100.03	3mを超える	- ~ -	-	-
	それ以外	1.00	0.00 ~ 7.79	100.00	それ以外	0.00 ~ 7.79	2.31	11.66	それ以外	1.00	5.00 ~ 10.80	100.00	それ以外	5.00 ~ 10.80	2.31	11.66
53	100kN/m ² を超える	-	- ~ -	-	3mを超える	- ~ -	-	-	100kN/m ² を超える	-	- ~ -	-	3mを超える	- ~ -	-	-
	それ以外	1.00	0.00 ~ 7.78	99.99	それ以外	0.00 ~ 7.78	1.87	9.45	それ以外	1.00	5.00 ~ 10.80	99.99	それ以外	5.00 ~ 10.80	1.87	9.45
54	100kN/m ² を超える	-	- ~ -	-	3mを超える	- ~ -	-	-	100kN/m ² を超える	-	- ~ -	-	3mを超える	- ~ -	-	-
	それ以外	1.00	0.00 ~ 7.53	96.29	それ以外	0.00 ~ 7.53	1.78	9.02	それ以外	1.00	5.00 ~ 9.90	96.29	それ以外	5.00 ~ 9.90	1.78	9.02
55	100kN/m ² を超える	-	- ~ -	-	3mを超える	- ~ -	-	-	100kN/m ² を超える	-	- ~ -	-	3mを超える	- ~ -	-	-
	それ以外	1.00	0.00 ~ 7.53	96.29	それ以外	0.00 ~ 7.53	1.78	9.02	それ以外	1.00	5.00 ~ 9.90	96.29	それ以外	5.00 ~ 9.90	1.78	9.02
56	100kN/m ² を超える	1.00	0.00 ~ 0.50	107.48	3mを超える	- ~ -	-	-	100kN/m ² を超える	1.00	10.56 ~ 12.00	107.48	3mを超える	- ~ -	-	-
	それ以外	1.00	0.50 ~ 8.29	100.00	それ以外	0.00 ~ 8.29	2.15	10.85	それ以外	1.00	5.00 ~ 10.56	100.00	それ以外	5.00 ~ 12.00	2.15	10.85
57	100kN/m ² を超える	-	- ~ -	-	3mを超える	- ~ -	-	-	100kN/m ² を超える	-	- ~ -	-	3mを超える	- ~ -	-	-
	それ以外	1.00	0.00 ~ 7.49	95.67	それ以外	0.00 ~ 0.00	1.75	8.83	それ以外	1.00	5.00 ~ 9.80	95.67	それ以外	5.00 ~ 9.80	1.75	8.83
58	100kN/m ² を超える	-	- ~ -	-	3mを超える	- ~ -	-	-	100kN/m ² を超える	-	- ~ -	-	3mを超える	- ~ -	-	-
	それ以外	1.00	0.00 ~ 6.62	83.54	それ以外	0.00 ~ 6.62	1.81	9.13	それ以外	1.00	5.00 ~ 8.00	83.54	それ以外	5.00 ~ 8.00	1.81	9.13
59	100kN/m ² を超える	-	- ~ -	-	3mを超える	- ~ -	-	-	100kN/m ² を超える	-	- ~ -	-	3mを超える	- ~ -	-	-
	それ以外	1.00	0.00 ~ 6.21	77.91	それ以外	0.00 ~ 0.00	1.71	8.66	それ以外	1.00	5.00 ~ 7.20	77.91	それ以外	5.00 ~ 7.20	1.71	8.66
	100kN/m ² を超える		~		3mを超える	~			100kN/m ² を超える		~		3mを超える	~		
	それ以外		~		それ以外	~			それ以外		~		それ以外	~		
	100kN/m ² を超える		~		3mを超える	~			100kN/m ² を超える		~		3mを超える	~		
	それ以外		~		それ以外	~			それ以外		~		それ以外	~		
	100kN/m ² を超える		~		3mを超える	~			100kN/m ² を超える		~		3mを超える	~		
	それ以外		~		それ以外	~			それ以外		~		それ以外	~		