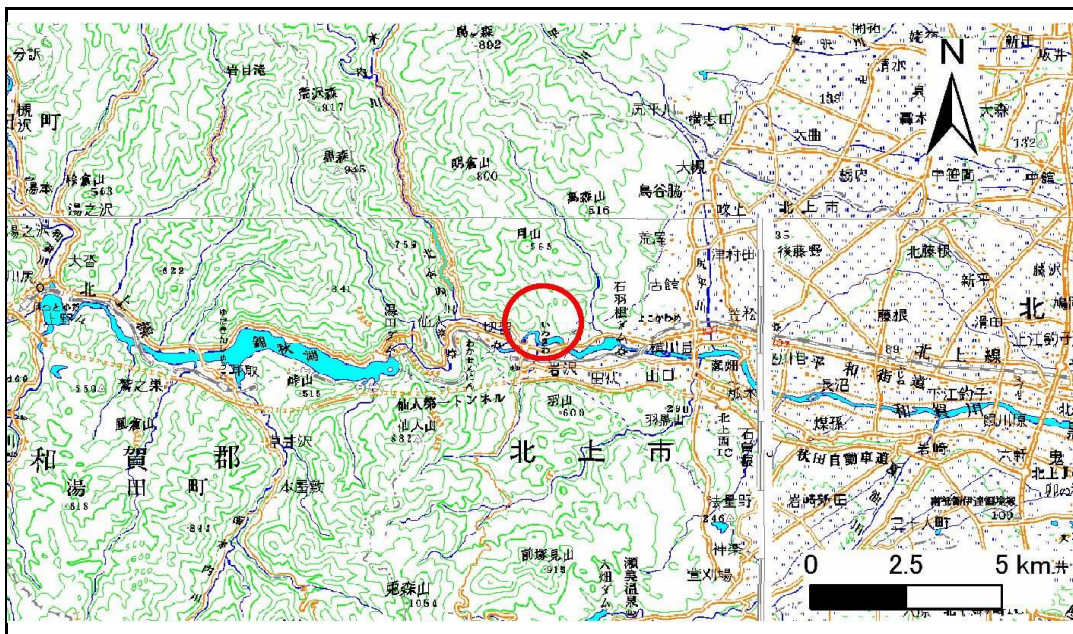


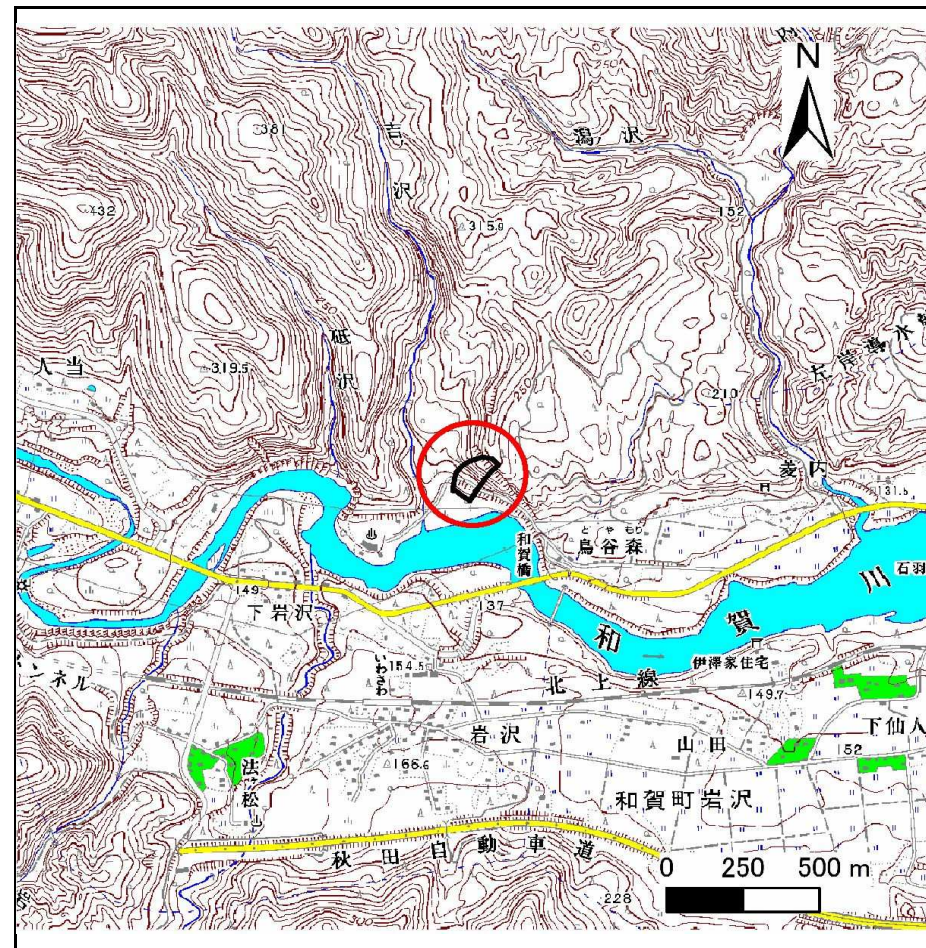
土砂災害防止に関する基礎調査(急傾斜地の崩壊)

表紙 概況、位置図

自然現象の種類	急傾斜地の崩壊
箇所番号	132C1004
箇所名	鳥谷森
所在地	北上市和賀町横川目
調査機関	県南広域振興局土木部北上土木センター



位置図(S=1:200,000)



概況図(S=1:25,000)

急傾斜地の崩壊区域調査

様式3-1 危害のおそれのある土地、著しい危害のおそれのある土地の設定図

調査年度 平成25年度

急傾斜地の位置	箇所番号	箇所名	所在地
	132C1004	鳥谷森	北上市和賀町横川目



凡例	■ 上端	— 横断測線	■ 危害のおそれのある土地の区域	■ 土石等の移動による力が100kN/m ² を超える範囲
	▲ 下端		■ 著しい危害のおそれのある土地の区域	■ 土石等の堆積高が3mを超える範囲

急傾斜地の崩壊区域調書

様式3-2 建築物に作用すると想定される衝撃に関する事項(1/1)

調査年度 平成25年度

急傾斜地の位置		箇所番号 132C1004				箇所名 鳥谷森			所在地 北上市和賀町横川目							
横断 測線 番号	急傾斜地の下端に隣接する土地								急傾斜地内							
	土石等の移動の高さと力の大きさ				土石等の堆積高さと力の大きさ				土石等の移動の高さと力の大きさ				土石等の堆積高さと力の大きさ			
	区分	高さ (m)	下端からの距離 (m)	力の大きさ (kN/m ²)	区分	下端からの水平 距離(m)	高さ (m)	力の大きさ (kN/m ²)	区分	高さ (m)	上端からの比高 (m)	力の大きさ (kN/m ²)	区分	上端からの比高 (m)	高さ (m)	力の大きさ (kN/m ²)
1	100kN/m ² を超える	1.00	0.00 ~ 4.11	167.54	3mを超える	0.00 ~ 2.53	4.28	21.63	100kN/m ² を超える	1.00	10.84 ~ 96.86	167.54	3mを超える	25.00 ~ 96.86	4.28	21.63
	それ以外	1.00	4.11 ~ 11.90	100.00	それ以外	2.53 ~ 11.90	3.00	15.16	それ以外	1.00	5.00 ~ 10.84	100.00	それ以外	5.00 ~ 25.00	3.00	15.16
2	100kN/m ² を超える	1.00	0.00 ~ 4.02	165.79	3mを超える	0.00 ~ 2.82	4.57	23.08	100kN/m ² を超える	1.00	11.95 ~ 97.63	165.79	3mを超える	20.00 ~ 97.63	4.57	23.08
	それ以外	1.00	4.02 ~ 11.80	100.00	それ以外	2.82 ~ 11.80	3.00	15.16	それ以外	1.00	5.00 ~ 11.95	100.00	それ以外	5.00 ~ 20.00	3.00	15.16
3	100kN/m ² を超える	1.00	0.00 ~ 4.02	165.86	3mを超える	0.00 ~ 2.82	4.56	23.07	100kN/m ² を超える	1.00	11.94 ~ 106.95	165.86	3mを超える	20.00 ~ 106.95	4.56	23.07
	それ以外	1.00	4.02 ~ 11.81	100.00	それ以外	2.82 ~ 11.81	3.00	15.16	それ以外	1.00	5.00 ~ 11.94	100.00	それ以外	5.00 ~ 20.00	3.00	15.16
4	100kN/m ² を超える	1.00	0.00 ~ 4.00	165.40	3mを超える	0.00 ~ 2.84	4.59	23.19	100kN/m ² を超える	1.00	12.06 ~ 106.00	165.40	3mを超える	20.00 ~ 106.00	4.59	23.19
	それ以外	1.00	4.00 ~ 11.78	100.00	それ以外	2.84 ~ 11.78	3.00	15.16	それ以外	1.00	5.00 ~ 12.06	100.00	それ以外	5.00 ~ 20.00	3.00	15.16
5	100kN/m ² を超える	1.00	0.00 ~ 3.95	164.54	3mを超える	0.00 ~ 2.87	4.63	23.38	100kN/m ² を超える	1.00	12.28 ~ 105.10	164.54	3mを超える	20.00 ~ 105.10	4.63	23.38
	それ以外	1.00	3.95 ~ 11.74	100.00	それ以外	2.87 ~ 11.74	3.00	15.16	それ以外	1.00	5.00 ~ 12.28	100.00	それ以外	5.00 ~ 20.00	3.00	15.16
6	100kN/m ² を超える	1.00	0.00 ~ 3.89	163.52	3mを超える	0.00 ~ 2.90	4.67	23.58	100kN/m ² を超える	1.00	12.53 ~ 104.25	163.52	3mを超える	20.00 ~ 104.25	4.67	23.58
	それ以外	1.00	3.89 ~ 11.68	100.00	それ以外	2.90 ~ 11.68	3.00	15.16	それ以外	1.00	5.00 ~ 12.53	100.00	それ以外	5.00 ~ 20.00	3.00	15.16
	100kN/m ² を超える		~		3mを超える	~			100kN/m ² を超える		~		3mを超える	~		
	それ以外		~		それ以外	~			それ以外		~		それ以外	~		
	100kN/m ² を超える		~		3mを超える	~			100kN/m ² を超える		~		3mを超える	~		
	それ以外		~		それ以外	~			それ以外		~		それ以外	~		
	100kN/m ² を超える		~		3mを超える	~			100kN/m ² を超える		~		3mを超える	~		
	それ以外		~		それ以外	~			それ以外		~		それ以外	~		
	100kN/m ² を超える		~		3mを超える	~			100kN/m ² を超える		~		3mを超える	~		
	それ以外		~		それ以外	~			それ以外		~		それ以外	~		
	100kN/m ² を超える		~		3mを超える	~			100kN/m ² を超える		~		3mを超える	~		
	それ以外		~		それ以外	~			それ以外		~		それ以外	~		
	100kN/m ² を超える		~		3mを超える	~			100kN/m ² を超える		~		3mを超える	~		
	それ以外		~		それ以外	~			それ以外		~		それ以外	~		