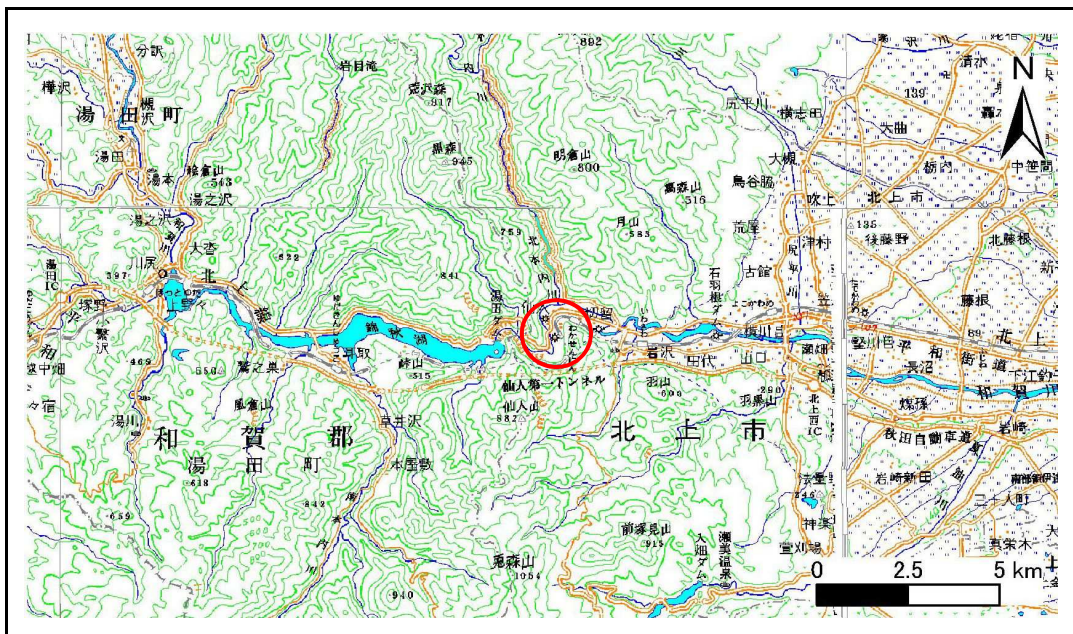


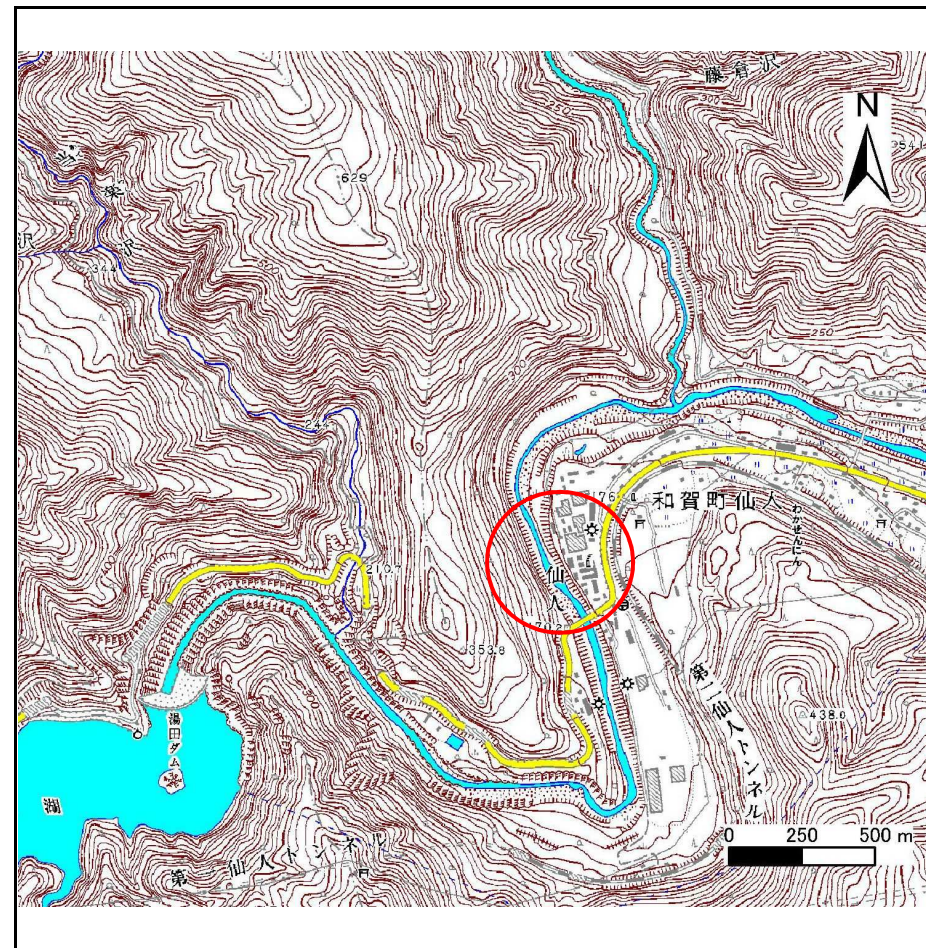
土砂災害防止に関する基礎調査(急傾斜地の崩壊)

表紙 概況、位置図

自然現象の種類	急傾斜地の崩壊
箇所番号	132A1003・132B1003
箇所名	仙人1・仙人4
所在地	岩手県北上市和賀町仙人2地割
調査機関	岩手県県南広域振興局北上総合支局



概況図(S=1:200,000)



位置図(S=1:25,000)

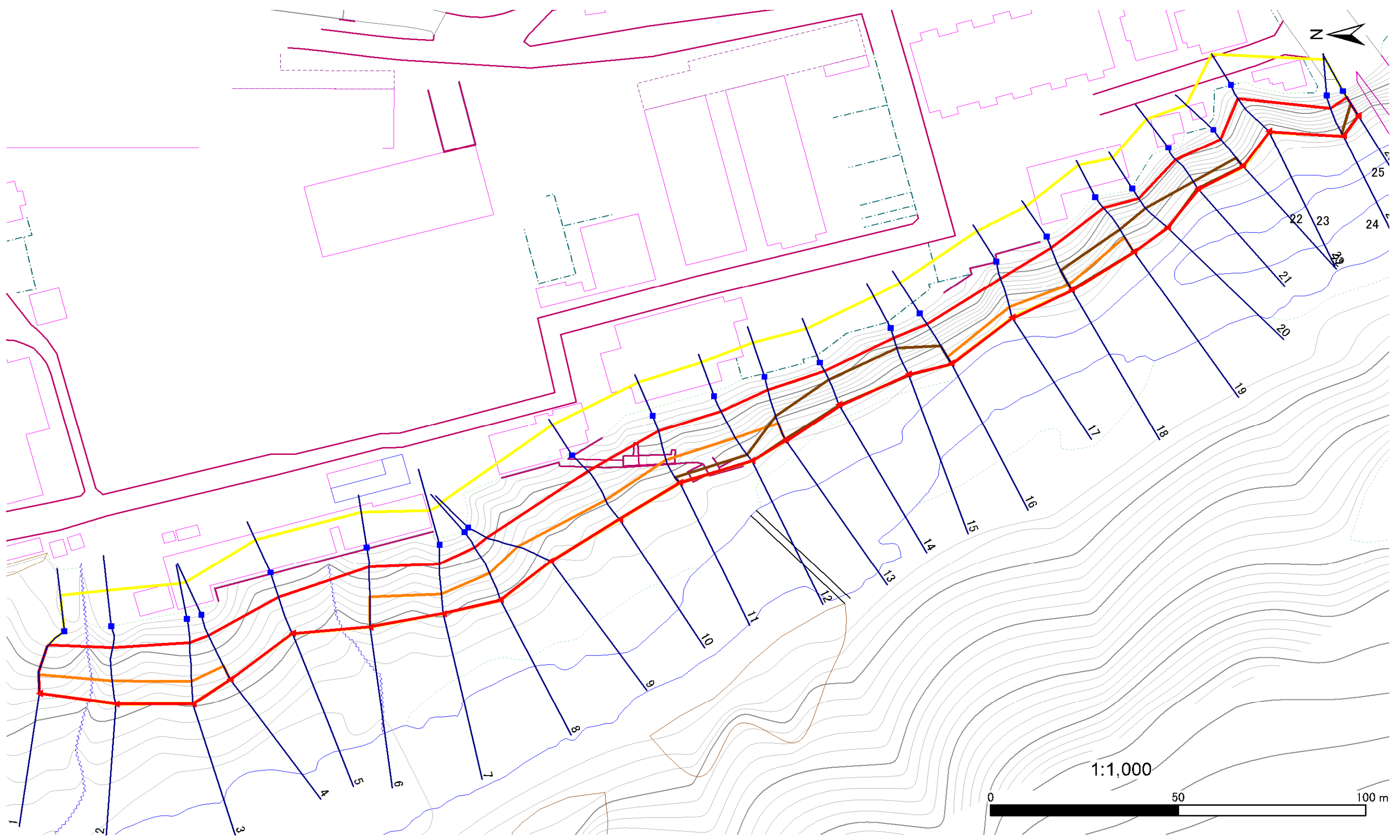
急傾斜地の崩壊区域調書

様式3-1 危害のおそれのある土地、著しい危害のおそれのある土地の設定図

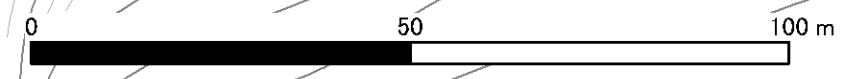
調査年度

平成21年度

急傾斜地の位置 箇所番号 132A1003・132B1003 箇所名 仙人1・仙人4 所在地 岩手県北上市和賀町仙人2地割



1:1,000



- | | | | | |
|----|------|--------|---------------------|--|
| 凡例 | ■ 上端 | — 横断測線 | ▭ 危害のおそれのある土地の区域 | ▭ 土石等の移動による力が100kN/m ² を超える範囲 |
| | ▲ 下端 | | ▭ 著しい危害のおそれのある土地の区域 | ▭ 土石等の堆積高が3mを超える範囲 |

急傾斜地の崩壊区域調書

様式3-2 建築物に作用すると想定される衝撃に関する事項(1/2)

調査年度 平成21年度

急傾斜地の位置		箇所番号		132A1003・132B1003		箇所名		仙人1・仙人4		所在地		岩手県北上市和賀町仙人2地割				
横断 測線 番号	急傾斜地の下端に隣接する土地								急傾斜地内							
	土石等の移動の高さと力の大きさ				土石等の堆積高さと力の大きさ				土石等の移動の高さと力の大きさ				土石等の堆積高さと力の大きさ			
	区分	高さ (m)	下端からの距離 (m)	力の大きさ (kN/m ²)	区分	下端からの水平 距離(m)	高さ (m)	力の大きさ (kN/m ²)	区分	高さ (m)	上端からの比高 (m)	力の大きさ (kN/m ²)	区分	上端からの比高 (m)	高さ (m)	力の大きさ (kN/m ²)
1	100kN/m ² を超える	1.00	0.00 ~ 0.99	116.85	3mを超える	- ~ -	-	-	100kN/m ² を超える	1.00	12.62 ~ 17.20	116.85	3mを超える	- ~ -	-	-
	それ以外	1.00	0.99 ~ 7.68	100.00	それ以外	0.00 ~ 7.68	2.57	11.32	それ以外	1.00	5.00 ~ 12.62	100.00	それ以外	5.00 ~ 17.20	2.57	11.32
2	100kN/m ² を超える	1.00	0.00 ~ 1.09	118.50	3mを超える	- ~ -	-	-	100kN/m ² を超える	1.00	12.64 ~ 18.00	118.50	3mを超える	- ~ -	-	-
	それ以外	1.00	1.09 ~ 7.77	100.00	それ以外	0.00 ~ 7.77	2.50	11.01	それ以外	1.00	5.00 ~ 12.64	100.00	それ以外	5.00 ~ 18.00	2.50	11.01
3	100kN/m ² を超える	1.00	0.00 ~ 0.90	115.21	3mを超える	- ~ -	-	-	100kN/m ² を超える	1.00	13.05 ~ 17.82	115.21	3mを超える	- ~ -	-	-
	それ以外	1.00	0.90 ~ 7.58	100.00	それ以外	0.00 ~ 7.58	2.41	10.60	それ以外	1.00	5.00 ~ 13.05	100.00	それ以外	5.00 ~ 17.82	2.41	10.60
4	100kN/m ² を超える	1.00	0.00 ~ 0.75	112.63	3mを超える	- ~ -	-	-	100kN/m ² を超える	1.00	12.63 ~ 16.00	112.63	3mを超える	- ~ -	-	-
	それ以外	1.00	0.75 ~ 7.43	100.00	それ以外	0.00 ~ 7.43	2.51	11.03	それ以外	1.00	5.00 ~ 12.63	100.00	それ以外	5.00 ~ 16.00	2.51	11.03
5	100kN/m ² を超える	-	- ~ -	-	3mを超える	- ~ -	-	-	100kN/m ² を超える	-	- ~ -	-	3mを超える	- ~ -	-	-
	それ以外	1.00	0.00 ~ 6.41	95.47	それ以外	0.00 ~ 6.41	2.16	9.49	それ以外	1.00	5.00 ~ 12.50	95.47	それ以外	5.00 ~ 12.50	2.16	9.49
6	100kN/m ² を超える	1.00	0.00 ~ 1.48	125.44	3mを超える	0.00 ~ 0.00	3.00	13.20	100kN/m ² を超える	1.00	12.75 ~ 20.50	125.44	3mを超える	20.00 ~ 20.50	3.00	13.20
	それ以外	1.00	1.48 ~ 8.16	100.00	それ以外	0.00 ~ 8.16	3.00	13.20	それ以外	1.00	5.00 ~ 12.75	100.00	それ以外	5.00 ~ 20.00	3.00	13.20
7	100kN/m ² を超える	1.00	0.00 ~ 1.10	118.72	3mを超える	- ~ -	-	-	100kN/m ² を超える	1.00	12.82 ~ 18.00	118.72	3mを超える	- ~ -	-	-
	それ以外	1.00	1.10 ~ 7.78	100.00	それ以外	0.00 ~ 7.78	2.65	11.65	それ以外	1.00	5.00 ~ 12.82	100.00	それ以外	5.00 ~ 18.00	2.65	11.65
8	100kN/m ² を超える	1.00	0.00 ~ 1.46	125.22	3mを超える	0.00 ~ 0.14	3.10	13.63	100kN/m ² を超える	1.00	13.17 ~ 21.00	125.22	3mを超える	20.00 ~ 21.00	3.10	13.63
	それ以外	1.00	1.46 ~ 8.15	100.00	それ以外	0.14 ~ 8.15	3.00	13.20	それ以外	1.00	5.00 ~ 13.17	100.00	それ以外	5.00 ~ 20.00	3.00	13.20
9	100kN/m ² を超える	1.00	0.00 ~ 1.57	127.14	3mを超える	- ~ -	-	-	100kN/m ² を超える	1.00	12.64 ~ 21.20	127.14	3mを超える	- ~ -	-	-
	それ以外	1.00	1.57 ~ 8.26	100.00	それ以外	0.00 ~ 8.26	2.95	12.98	それ以外	1.00	5.00 ~ 12.64	100.00	それ以外	5.00 ~ 21.20	2.95	12.98
10	100kN/m ² を超える	1.00	0.00 ~ 1.08	118.40	3mを超える	- ~ -	-	-	100kN/m ² を超える	1.00	12.64 ~ 18.00	118.40	3mを超える	- ~ -	-	-
	それ以外	1.00	1.08 ~ 7.76	100.00	それ以外	0.00 ~ 7.76	2.50	10.99	それ以外	1.00	5.00 ~ 12.64	100.00	それ以外	5.00 ~ 18.00	2.50	10.99
11	100kN/m ² を超える	1.00	0.00 ~ 1.40	124.00	3mを超える	0.00 ~ 0.30	3.22	14.16	100kN/m ² を超える	1.00	14.02 ~ 22.00	124.00	3mを超える	20.00 ~ 22.00	3.22	14.16
	それ以外	1.00	1.40 ~ 8.08	100.00	それ以外	0.30 ~ 8.08	3.00	13.20	それ以外	1.00	5.00 ~ 14.02	100.00	それ以外	5.00 ~ 20.00	3.00	13.20
12	100kN/m ² を超える	1.00	0.00 ~ 1.45	124.92	3mを超える	0.00 ~ 0.28	3.20	14.10	100kN/m ² を超える	1.00	13.91 ~ 22.20	124.92	3mを超える	20.00 ~ 22.20	3.20	14.10
	それ以外	1.00	1.45 ~ 8.13	100.00	それ以外	0.28 ~ 8.13	3.00	13.20	それ以外	1.00	5.00 ~ 13.91	100.00	それ以外	5.00 ~ 20.00	3.00	13.20
13	100kN/m ² を超える	1.00	0.00 ~ 0.88	114.92	3mを超える	0.00 ~ 0.60	3.50	15.42	100kN/m ² を超える	1.00	17.83 ~ 24.40	114.92	3mを超える	15.00 ~ 24.40	3.50	15.42
	それ以外	1.00	0.88 ~ 7.56	100.00	それ以外	0.60 ~ 7.56	3.00	13.20	それ以外	1.00	5.00 ~ 17.83	100.00	それ以外	5.00 ~ 15.00	3.00	13.20
14	100kN/m ² を超える	-	- ~ -	-	3mを超える	0.00 ~ 1.00	4.05	17.80	100kN/m ² を超える	-	- ~ -	-	3mを超える	10.00 ~ 23.80	4.05	17.80
	それ以外	1.00	0.00 ~ 5.46	80.44	それ以外	1.00 ~ 5.46	3.00	13.20	それ以外	1.00	5.00 ~ 23.80	80.44	それ以外	5.00 ~ 10.00	3.00	13.20
15	100kN/m ² を超える	-	- ~ -	-	3mを超える	0.00 ~ 0.92	3.92	17.26	100kN/m ² を超える	-	- ~ -	-	3mを超える	10.00 ~ 23.64	3.92	17.26
	それ以外	1.00	0.00 ~ 5.92	87.67	それ以外	0.92 ~ 5.92	3.00	13.20	それ以外	1.00	5.00 ~ 23.64	87.67	それ以外	5.00 ~ 10.00	3.00	13.20

急傾斜地の崩壊区域調書

様式3-2 建築物に作用すると想定される衝撃に関する事項(2/2)

調査年度

平成21年度

急傾斜地の位置		箇所番号		132A1003・132B1003		箇所名		仙人1・仙人4		所在地		岩手県北上市和賀町仙人2地割				
横断 測線 番号	急傾斜地の下端に隣接する土地								急傾斜地内							
	土石等の移動の高さと力の大きさ				土石等の堆積高さとの大きさ				土石等の移動の高さと力の大きさ				土石等の堆積高さとの大きさ			
	区分	高さ (m)	下端からの距離 (m)	力の大きさ (kN/m ²)	区分	下端からの水平 距離(m)	高さ (m)	力の大きさ (kN/m ²)	区分	高さ (m)	上端からの比高 (m)	力の大きさ (kN/m ²)	区分	上端からの比高 (m)	高さ (m)	力の大きさ (kN/m ²)
16	100kN/m ² を超える	1.00	0.00 ~ 0.35	105.84	3mを超える	0.00 ~ 0.70	3.61	15.89	100kN/m ² を超える	1.00	20.16 ~ 22.92	105.84	3mを超える	15.00 ~ 22.92	3.61	15.89
	それ以外	1.00	0.35 ~ 7.03	100.00	それ以外	0.70 ~ 7.03	3.00	13.20	それ以外	1.00	5.00 ~ 20.16	100.00	それ以外	5.00 ~ 15.00	3.00	13.20
17	100kN/m ² を超える	1.00	0.00 ~ 0.69	111.56	3mを超える	- ~ -	-	-	100kN/m ² を超える	1.00	13.50 ~ 16.60	111.56	3mを超える	- ~ -	-	-
	それ以外	1.00	0.69 ~ 7.37	100.00	それ以外	0.00 ~ 7.37	2.76	12.16	それ以外	1.00	5.00 ~ 13.50	100.00	それ以外	5.00 ~ 16.60	2.76	12.16
18	100kN/m ² を超える	1.00	0.00 ~ 0.25	104.13	3mを超える	0.00 ~ 0.74	3.67	16.15	100kN/m ² を超える	1.00	21.80 ~ 24.00	104.13	3mを超える	15.00 ~ 24.00	3.67	16.15
	それ以外	1.00	0.25 ~ 6.93	100.00	それ以外	0.74 ~ 6.93	3.00	13.20	それ以外	1.00	5.00 ~ 21.80	100.00	それ以外	5.00 ~ 15.00	3.00	13.20
19	100kN/m ² を超える	1.00	0.00 ~ 0.80	113.54	3mを超える	0.00 ~ 0.63	3.54	15.56	100kN/m ² を超える	1.00	18.46 ~ 24.68	113.54	3mを超える	15.00 ~ 24.68	3.54	15.56
	それ以外	1.00	0.80 ~ 7.49	100.00	それ以外	0.63 ~ 7.49	3.00	13.20	それ以外	1.00	5.00 ~ 18.46	100.00	それ以外	5.00 ~ 15.00	3.00	13.20
20	100kN/m ² を超える	-	- ~ -	-	3mを超える	0.00 ~ 0.78	3.72	16.36	100kN/m ² を超える	-	- ~ -	-	3mを超える	10.00 ~ 22.00	3.72	16.36
	それ以外	1.00	0.00 ~ 6.53	97.50	それ以外	0.78 ~ 6.53	3.00	13.20	それ以外	1.00	5.00 ~ 22.00	97.50	それ以外	5.00 ~ 10.00	3.00	13.20
21	100kN/m ² を超える	1.00	0.00 ~ 0.15	102.48	3mを超える	0.00 ~ 0.04	3.04	13.35	100kN/m ² を超える	1.00	17.06 ~ 17.90	102.48	3mを超える	15.00 ~ 17.90	3.04	13.35
	それ以外	1.00	0.15 ~ 6.83	100.00	それ以外	0.04 ~ 6.83	3.00	13.20	それ以外	1.00	5.00 ~ 17.06	100.00	それ以外	5.00 ~ 15.00	3.00	13.20
22	100kN/m ² を超える	-	- ~ -	-	3mを超える	0.00 ~ 0.25	3.24	14.25	100kN/m ² を超える	-	- ~ -	-	3mを超える	15.00 ~ 19.10	3.24	14.25
	それ以外	1.00	0.00 ~ 6.23	92.62	それ以外	0.25 ~ 6.23	3.00	13.20	それ以外	1.00	5.00 ~ 19.10	92.62	それ以外	5.00 ~ 15.00	3.00	13.20
23	100kN/m ² を超える	1.00	0.00 ~ 0.77	112.97	3mを超える	- ~ -	-	-	100kN/m ² を超える	1.00	15.28 ~ 19.50	112.97	3mを超える	- ~ -	-	-
	それ以外	1.00	0.77 ~ 7.45	100.00	それ以外	0.00 ~ 7.45	2.93	12.88	それ以外	1.00	5.00 ~ 15.28	100.00	それ以外	5.00 ~ 19.50	2.93	12.88
24	100kN/m ² を超える	-	- ~ -	-	3mを超える	0.00 ~ 0.08	3.07	13.51	100kN/m ² を超える	-	- ~ -	-	3mを超える	15.00 ~ 16.00	3.07	13.51
	それ以外	1.00	0.00 ~ 6.36	94.68	それ以外	0.08 ~ 6.36	3.00	13.20	それ以外	1.00	5.00 ~ 16.00	94.68	それ以外	5.00 ~ 15.00	3.00	13.20
25	100kN/m ² を超える	-	- ~ -	-	3mを超える	0.00 ~ 0.72	3.96	17.40	100kN/m ² を超える	-	- ~ -	-	3mを超える	10.00 ~ 19.30	3.96	17.40
	それ以外	1.00	0.00 ~ 3.41	50.45	それ以外	0.72 ~ 3.41	3.00	13.20	それ以外	1.00	5.00 ~ 19.30	50.45	それ以外	5.00 ~ 10.00	3.00	13.20
	100kN/m ² を超える		~		3mを超える	~			100kN/m ² を超える		~		3mを超える	~		
	それ以外		~		それ以外	~			それ以外		~		それ以外	~		
	100kN/m ² を超える		~		3mを超える	~			100kN/m ² を超える		~		3mを超える	~		
	それ以外		~		それ以外	~			それ以外		~		それ以外	~		
	100kN/m ² を超える		~		3mを超える	~			100kN/m ² を超える		~		3mを超える	~		
	それ以外		~		それ以外	~			それ以外		~		それ以外	~		
	100kN/m ² を超える		~		3mを超える	~			100kN/m ² を超える		~		3mを超える	~		
	それ以外		~		それ以外	~			それ以外		~		それ以外	~		