

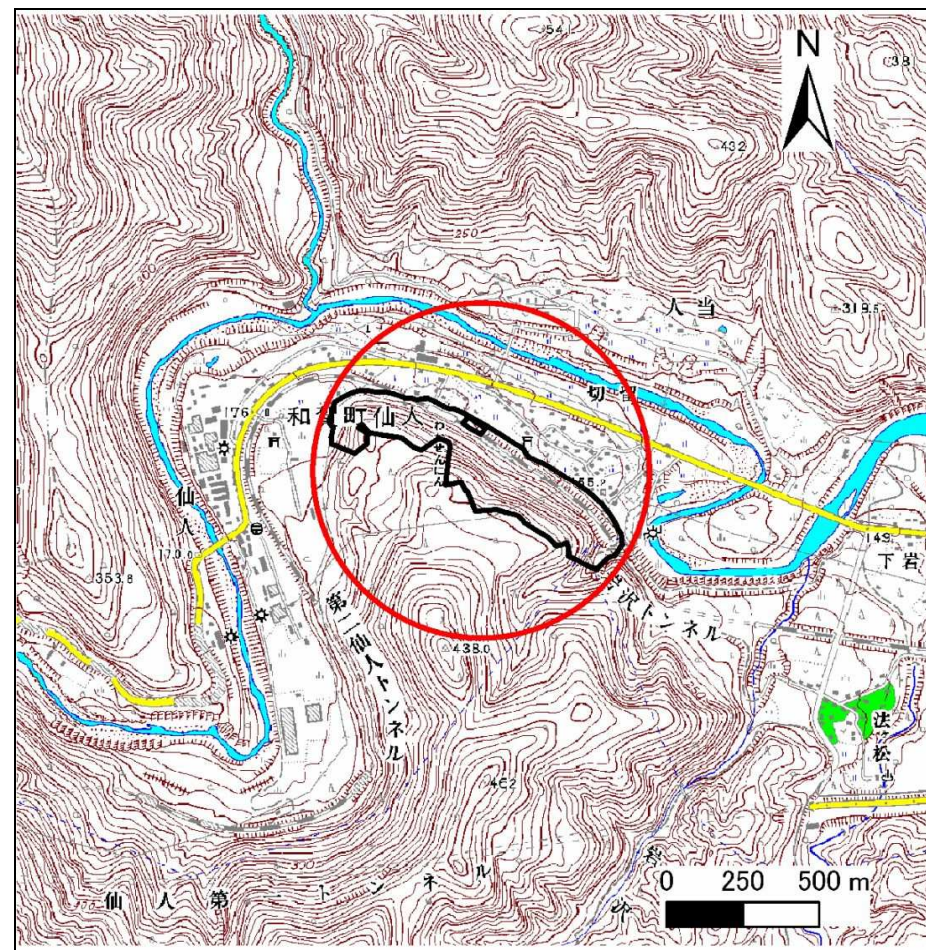
土砂災害防止に関する基礎調査(急傾斜地の崩壊)

表紙 概況、位置図

自然現象の種類	急傾斜地の崩壊
箇所番号	132A0108
箇所名	切留
所在地	北上市和賀町仙人
調査機関	県南広域振興局土木部北上土木センター



位置図(S=1:200,000)



概況図(S=1:25,000)

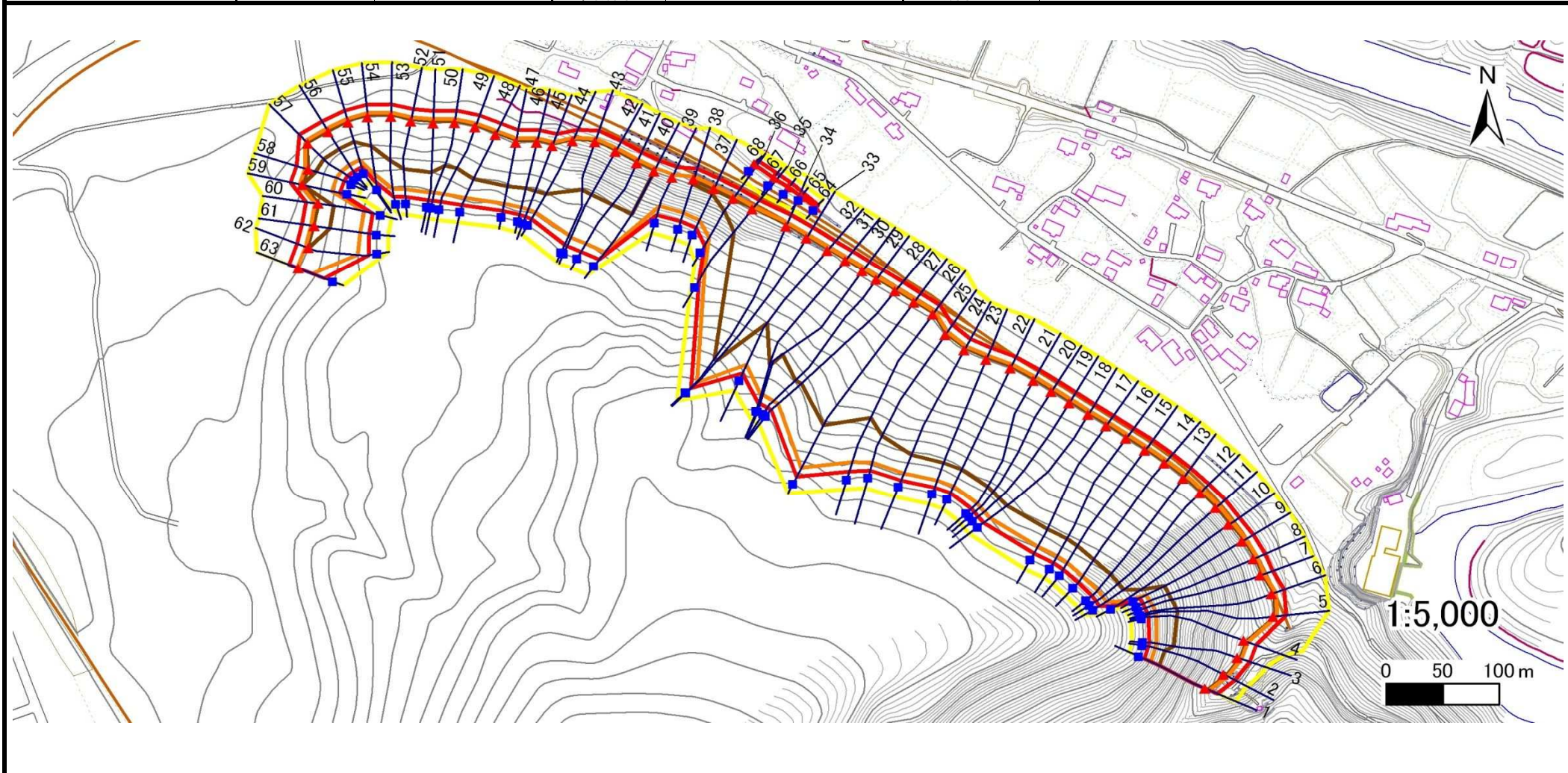
急傾斜地の崩壊区域調査

様式3-1 危害のおそれのある土地、著しい危害のおそれのある土地の設定図

調査年度

平成25年度

急傾斜地の位置 箇所番号 132A0108 箇所名 切留 所在地 北上市和賀町仙人



凡例

■ 上端
▲ 下端

— 横断測線

— 危害のおそれのある土地の区域

— 著しい危害のおそれのある土地の区域

— 土石等の移動による力が 100kN/m^2 を超える範囲

— 土石等の堆積高が 3m を超える範囲

急傾斜地の崩壊区域調書

様式3-2 建築物に作用すると想定される衝撃に関する事項(1/5)

調査年度	平成25年度
------	--------

急傾斜地の位置		132A0108				箇所名		切留		所在地		北上市和賀町仙人				
横断 測線 番号	急傾斜地の下端に隣接する土地								急傾斜地内							
	土石等の移動の高さと力の大きさ				土石等の堆積高さと力の大きさ				土石等の移動の高さと力の大きさ				土石等の堆積高さと力の大きさ			
	区分	高さ (m)	下端からの距離 (m)	力の大きさ (kN/m ²)	区分	下端からの水平 距離(m)	高さ (m)	力の大きさ (kN/m ²)	区分	高さ (m)	上端からの比高 (m)	力の大きさ (kN/m ²)	区分	上端からの比高 (m)	高さ (m)	力の大きさ (kN/m ²)
1	100kN/m ² を超える	1.00	0.00 ~ 4.01	165.68	3mを超える	0.00 ~ 2.78	4.52	22.85	100kN/m ² を超える	1.00	11.72 ~ 66.00	165.68	3mを超える	20.00 ~ 66.00	4.52	22.85
	それ以外	1.00	4.01 ~ 11.80	100.00	それ以外	2.78 ~ 11.80	3.00	15.16	それ以外	1.00	5.00 ~ 11.72	100.00	それ以外	5.00 ~ 20.00	3.00	15.16
2	100kN/m ² を超える	1.00	0.00 ~ 4.07	166.75	3mを超える	0.00 ~ 2.74	4.48	22.66	100kN/m ² を超える	1.00	11.55 ~ 76.15	166.75	3mを超える	20.00 ~ 76.15	4.48	22.66
	それ以外	1.00	4.07 ~ 11.86	100.00	それ以外	2.74 ~ 11.86	3.00	15.16	それ以外	1.00	5.00 ~ 11.55	100.00	それ以外	5.00 ~ 20.00	3.00	15.16
3	100kN/m ² を超える	1.00	0.00 ~ 4.11	167.49	3mを超える	0.00 ~ 2.56	4.31	21.77	100kN/m ² を超える	1.00	10.91 ~ 76.59	167.49	3mを超える	25.00 ~ 76.59	4.31	21.77
	それ以外	1.00	4.11 ~ 11.90	100.00	それ以外	2.56 ~ 11.90	3.00	15.16	それ以外	1.00	5.00 ~ 10.91	100.00	それ以外	5.00 ~ 25.00	3.00	15.16
4	100kN/m ² を超える	1.00	0.00 ~ 3.93	164.10	3mを超える	0.00 ~ 2.32	4.10	20.72	100kN/m ² を超える	1.00	10.55 ~ 76.04	164.10	3mを超える	25.00 ~ 76.04	4.10	20.72
	それ以外	1.00	3.93 ~ 11.71	100.00	それ以外	2.32 ~ 11.71	3.00	15.16	それ以外	1.00	5.00 ~ 10.55	100.00	それ以外	5.00 ~ 25.00	3.00	15.16
5	100kN/m ² を超える	1.00	0.00 ~ 3.77	161.23	3mを超える	0.00 ~ 2.21	4.01	20.27	100kN/m ² を超える	1.00	10.53 ~ 90.00	161.23	3mを超える	25.00 ~ 90.00	4.01	20.27
	それ以外	1.00	3.77 ~ 11.55	100.00	それ以外	2.21 ~ 11.55	3.00	15.16	それ以外	1.00	5.00 ~ 10.53	100.00	それ以外	5.00 ~ 25.00	3.00	15.16
6	100kN/m ² を超える	1.00	0.00 ~ 3.81	161.98	3mを超える	0.00 ~ 2.23	4.03	20.37	100kN/m ² を超える	1.00	10.53 ~ 91.21	161.98	3mを超える	25.00 ~ 91.21	4.03	20.37
	それ以外	1.00	3.81 ~ 11.59	100.00	それ以外	2.23 ~ 11.59	3.00	15.16	それ以外	1.00	5.00 ~ 10.53	100.00	それ以外	5.00 ~ 25.00	3.00	15.16
7	100kN/m ² を超える	1.00	0.00 ~ 3.92	164.02	3mを超える	0.00 ~ 2.31	4.09	20.68	100kN/m ² を超える	1.00	10.54 ~ 90.00	164.02	3mを超える	25.00 ~ 90.00	4.09	20.68
	それ以外	1.00	3.92 ~ 11.71	100.00	それ以外	2.31 ~ 11.71	3.00	15.16	それ以外	1.00	5.00 ~ 10.54	100.00	それ以外	5.00 ~ 25.00	3.00	15.16
8	100kN/m ² を超える	1.00	0.00 ~ 3.96	164.75	3mを超える	0.00 ~ 2.35	4.12	20.81	100kN/m ² を超える	1.00	10.56 ~ 90.98	164.75	3mを超える	25.00 ~ 90.98	4.12	20.81
	それ以外	1.00	3.96 ~ 11.75	100.00	それ以外	2.35 ~ 11.75	3.00	15.16	それ以外	1.00	5.00 ~ 10.56	100.00	それ以外	5.00 ~ 25.00	3.00	15.16
9	100kN/m ² を超える	1.00	0.00 ~ 4.00	165.40	3mを超える	0.00 ~ 2.38	4.14	20.95	100kN/m ² を超える	1.00	10.59 ~ 91.03	165.40	3mを超える	25.00 ~ 91.03	4.14	20.95
	それ以外	1.00	4.00 ~ 11.78	100.00	それ以外	2.38 ~ 11.78	3.00	15.16	それ以外	1.00	5.00 ~ 10.59	100.00	それ以外	5.00 ~ 25.00	3.00	15.16
10	100kN/m ² を超える	1.00	0.00 ~ 3.88	163.21	3mを超える	0.00 ~ 2.28	4.06	20.54	100kN/m ² を超える	1.00	10.53 ~ 102.00	163.21	3mを超える	25.00 ~ 102.00	4.06	20.54
	それ以外	1.00	3.88 ~ 11.66	100.00	それ以外	2.28 ~ 11.66	3.00	15.16	それ以外	1.00	5.00 ~ 10.53	100.00	それ以外	5.00 ~ 25.00	3.00	15.16
11	100kN/m ² を超える	1.00	0.00 ~ 3.79	161.72	3mを超える	0.00 ~ 2.22	4.02	20.33	100kN/m ² を超える	1.00	10.53 ~ 110.00	161.72	3mを超える	25.00 ~ 110.00	4.02	20.33
	それ以外	1.00	3.79 ~ 11.58	100.00	それ以外	2.22 ~ 11.58	3.00	15.16	それ以外	1.00	5.00 ~ 10.53	100.00	それ以外	5.00 ~ 25.00	3.00	15.16
12	100kN/m ² を超える	1.00	0.00 ~ 3.82	162.11	3mを超える	0.00 ~ 2.24	4.03	20.38	100kN/m ² を超える	1.00	10.53 ~ 110.00	162.11	3mを超える	25.00 ~ 110.00	4.03	20.38
	それ以外	1.00	3.82 ~ 11.60	100.00	それ以外	2.24 ~ 11.60	3.00	15.16	それ以外	1.00	5.00 ~ 10.53	100.00	それ以外	5.00 ~ 25.00	3.00	15.16
13	100kN/m ² を超える	1.00	0.00 ~ 3.84	162.59	3mを超える	0.00 ~ 2.25	4.05	20.45	100kN/m ² を超える	1.00	10.53 ~ 110.00	162.59	3mを超える	25.00 ~ 110.00	4.05	20.45
	それ以外	1.00	3.84 ~ 11.63	100.00	それ以外	2.25 ~ 11.63	3.00	15.16	それ以外	1.00	5.00 ~ 10.53	100.00	それ以外	5.00 ~ 25.00	3.00	15.16
14	100kN/m ² を超える	1.00	0.00 ~ 3.87	163.16	3mを超える	0.00 ~ 2.28	4.06	20.54	100kN/m ² を超える	1.00	10.53 ~ 110.00	163.16	3mを超える	25.00 ~ 110.00	4.06	20.54
	それ以外	1.00	3.87 ~ 11.66	100.00	それ以外	2.28 ~ 11.66	3.00	15.16	それ以外	1.00	5.00 ~ 10.53	100.00	それ以外	5.00 ~ 25.00	3.00	15.16
15	100kN/m ² を超える	1.00	0.00 ~ 3.92	164.05	3mを超える	0.00 ~ 2.31	4.09	20.68	100kN/m ² を超える	1.00	10.54 ~ 110.00	164.05	3mを超える	25.00 ~ 110.00	4.09	20.68
	それ以外	1.00	3.92 ~ 11.71	100.00	それ以外	2.31 ~ 11.71	3.00	15.16	それ以外	1.00	5.00 ~ 10.54	100.00	それ以外	5.00 ~ 25.00	3.00	15.16

急傾斜地の崩壊区域調書

様式3-2 建築物に作用すると想定される衝撃に関する事項(2/5)

調査年度 平成25年度

急傾斜地の位置		132A0108				箇所名		切留		所在地		北上市和賀町仙人				
横断 測線 番号	急傾斜地の下端に隣接する土地								急傾斜地内							
	土石等の移動の高さと力の大きさ				土石等の堆積高さと力の大きさ				土石等の移動の高さと力の大きさ				土石等の堆積高さと力の大きさ			
	区分	高さ (m)	下端からの距離 (m)	力の大きさ (kN/m ²)	区分	下端からの水平 距離(m)	高さ (m)	力の大きさ (kN/m ²)	区分	高さ (m)	上端からの比高 (m)	力の大きさ (kN/m ²)	区分	上端からの比高 (m)	高さ (m)	力の大きさ (kN/m ²)
16	100kN/m ² を超える	1.00	0.00 ~ 3.91	163.86	3mを超える	0.00 ~ 2.30	4.09	20.65	100kN/m ² を超える	1.00	10.54 ~ 110.00	163.86	3mを超える	25.00 ~ 110.00	4.09	20.65
	それ以外	1.00	3.91 ~ 11.70	100.00	それ以外	2.30 ~ 11.70	3.00	15.16	それ以外	1.00	5.00 ~ 10.54	100.00	それ以外	5.00 ~ 25.00	3.00	15.16
17	100kN/m ² を超える	1.00	0.00 ~ 3.86	162.93	3mを超える	0.00 ~ 2.27	4.06	20.50	100kN/m ² を超える	1.00	10.53 ~ 110.00	162.93	3mを超える	25.00 ~ 110.00	4.06	20.50
	それ以外	1.00	3.86 ~ 11.65	100.00	それ以外	2.27 ~ 11.65	3.00	15.16	それ以外	1.00	5.00 ~ 10.53	100.00	それ以外	5.00 ~ 25.00	3.00	15.16
18	100kN/m ² を超える	1.00	0.00 ~ 3.78	161.53	3mを超える	0.00 ~ 2.22	4.02	20.30	100kN/m ² を超える	1.00	10.53 ~ 110.00	161.53	3mを超える	25.00 ~ 110.00	4.02	20.30
	それ以外	1.00	3.78 ~ 11.57	100.00	それ以外	2.22 ~ 11.57	3.00	15.16	それ以外	1.00	5.00 ~ 10.53	100.00	それ以外	5.00 ~ 25.00	3.00	15.16
19	100kN/m ² を超える	1.00	0.00 ~ 3.90	163.53	3mを超える	0.00 ~ 2.29	4.07	20.59	100kN/m ² を超える	1.00	10.53 ~ 110.00	163.53	3mを超える	25.00 ~ 110.00	4.07	20.59
	それ以外	1.00	3.90 ~ 11.68	100.00	それ以外	2.29 ~ 11.68	3.00	15.16	それ以外	1.00	5.00 ~ 10.53	100.00	それ以外	5.00 ~ 25.00	3.00	15.16
20	100kN/m ² を超える	1.00	0.00 ~ 3.94	164.26	3mを超える	0.00 ~ 2.32	4.10	20.72	100kN/m ² を超える	1.00	10.55 ~ 110.00	164.26	3mを超える	25.00 ~ 110.00	4.10	20.72
	それ以外	1.00	3.94 ~ 11.72	100.00	それ以外	2.32 ~ 11.72	3.00	15.16	それ以外	1.00	5.00 ~ 10.55	100.00	それ以外	5.00 ~ 25.00	3.00	15.16
21	100kN/m ² を超える	1.00	0.00 ~ 3.92	163.95	3mを超える	0.00 ~ 2.31	4.09	20.66	100kN/m ² を超える	1.00	10.54 ~ 110.00	163.95	3mを超える	25.00 ~ 110.00	4.09	20.66
	それ以外	1.00	3.92 ~ 11.70	100.00	それ以外	2.31 ~ 11.70	3.00	15.16	それ以外	1.00	5.00 ~ 10.54	100.00	それ以外	5.00 ~ 25.00	3.00	15.16
22	100kN/m ² を超える	1.00	0.00 ~ 4.02	165.73	3mを超える	0.00 ~ 2.39	4.16	21.01	100kN/m ² を超える	1.00	10.60 ~ 110.00	165.73	3mを超える	25.00 ~ 110.00	4.16	21.01
	それ以外	1.00	4.02 ~ 11.80	100.00	それ以外	2.39 ~ 11.80	3.00	15.16	それ以外	1.00	5.00 ~ 10.60	100.00	それ以外	5.00 ~ 25.00	3.00	15.16
23	100kN/m ² を超える	1.00	0.00 ~ 4.02	165.81	3mを超える	0.00 ~ 2.40	4.16	21.03	100kN/m ² を超える	1.00	10.61 ~ 110.00	165.81	3mを超える	25.00 ~ 110.00	4.16	21.03
	それ以外	1.00	4.02 ~ 11.81	100.00	それ以外	2.40 ~ 11.81	3.00	15.16	それ以外	1.00	5.00 ~ 10.61	100.00	それ以外	5.00 ~ 25.00	3.00	15.16
24	100kN/m ² を超える	1.00	0.00 ~ 3.90	163.63	3mを超える	0.00 ~ 2.30	4.08	20.61	100kN/m ² を超える	1.00	10.54 ~ 110.00	163.63	3mを超える	25.00 ~ 110.00	4.08	20.61
	それ以外	1.00	3.90 ~ 11.69	100.00	それ以外	2.30 ~ 11.69	3.00	15.16	それ以外	1.00	5.00 ~ 10.54	100.00	それ以外	5.00 ~ 25.00	3.00	15.16
25	100kN/m ² を超える	1.00	0.00 ~ 3.64	158.91	3mを超える	0.00 ~ 2.13	3.96	19.99	100kN/m ² を超える	1.00	10.58 ~ 110.00	158.91	3mを超える	30.00 ~ 110.00	3.96	19.99
	それ以外	1.00	3.64 ~ 11.42	100.00	それ以外	2.13 ~ 11.42	3.00	15.16	それ以外	1.00	5.00 ~ 10.58	100.00	それ以外	5.00 ~ 30.00	3.00	15.16
26	100kN/m ² を超える	1.00	0.00 ~ 2.99	147.57	3mを超える	0.00 ~ 1.83	3.76	19.00	100kN/m ² を超える	1.00	11.13 ~ 111.89	147.57	3mを超える	40.00 ~ 111.89	3.76	19.00
	それ以外	1.00	2.99 ~ 10.78	100.00	それ以外	1.83 ~ 10.78	3.00	15.16	それ以外	1.00	5.00 ~ 11.13	100.00	それ以外	5.00 ~ 40.00	3.00	15.16
27	100kN/m ² を超える	1.00	0.00 ~ 3.09	149.28	3mを超える	0.00 ~ 1.87	3.78	19.12	100kN/m ² を超える	1.00	11.01 ~ 132.15	149.28	3mを超える	40.00 ~ 132.15	3.78	19.12
	それ以外	1.00	3.09 ~ 10.88	100.00	それ以外	1.87 ~ 10.88	3.00	15.16	それ以外	1.00	5.00 ~ 11.01	100.00	それ以外	5.00 ~ 40.00	3.00	15.16
28	100kN/m ² を超える	1.00	0.00 ~ 3.32	153.30	3mを超える	0.00 ~ 1.97	3.85	19.45	100kN/m ² を超える	1.00	10.79 ~ 112.24	153.30	3mを超える	30.00 ~ 112.24	3.85	19.45
	それ以外	1.00	3.32 ~ 11.11	100.00	それ以外	1.97 ~ 11.11	3.00	15.16	それ以外	1.00	5.00 ~ 10.79	100.00	それ以外	5.00 ~ 30.00	3.00	15.16
29	100kN/m ² を超える	1.00	0.00 ~ 3.42	155.01	3mを超える	0.00 ~ 2.02	3.88	19.60	100kN/m ² を超える	1.00	10.71 ~ 112.35	155.01	3mを超える	30.00 ~ 112.35	3.88	19.60
	それ以外	1.00	3.42 ~ 11.20	100.00	それ以外	2.02 ~ 11.20	3.00	15.16	それ以外	1.00	5.00 ~ 10.71	100.00	それ以外	5.00 ~ 30.00	3.00	15.16
30	100kN/m ² を超える	1.00	0.00 ~ 3.27	152.42	3mを超える	0.00 ~ 1.95	3.83	19.37	100kN/m ² を超える	1.00	10.83 ~ 112.36	152.42	3mを超える	40.00 ~ 112.36	3.83	19.37
	それ以外	1.00	3.27 ~ 11.06	100.00	それ以外	1.95 ~ 11.06	3.00	15.16	それ以外	1.00	5.00 ~ 10.83	100.00	それ以外	5.00 ~ 40.00	3.00	15.16

急傾斜地の崩壊区域調書

様式3-2 建築物に作用すると想定される衝撃に関する事項(3/5)

調査年度	平成25年度
------	--------

急傾斜地の位置		132A0108				箇所名		切留		所在地		北上市和賀町仙人				
横断 測線 番号	急傾斜地の下端に隣接する土地								急傾斜地内							
	土石等の移動の高さと力の大きさ				土石等の堆積高さと力の大きさ				土石等の移動の高さと力の大きさ				土石等の堆積高さと力の大きさ			
	区分	高さ (m)	下端からの距離 (m)	力の大きさ (kN/m ²)	区分	下端からの水平 距離(m)	高さ (m)	力の大きさ (kN/m ²)	区分	高さ (m)	上端からの比高 (m)	力の大きさ (kN/m ²)	区分	上端からの比高 (m)	高さ (m)	力の大きさ (kN/m ²)
31	100kN/m ² を超える	1.00	0.00 ~ 3.34	153.62	3mを超える	0.00 ~ 1.98	3.85	19.48	100kN/m ² を超える	1.00	10.77 ~ 112.35	153.62	3mを超える	30.00 ~ 112.35	3.85	19.48
	それ以外	1.00	3.34 ~ 11.13	100.00	それ以外	1.98 ~ 11.13	3.00	15.16	それ以外	1.00	5.00 ~ 10.77	100.00	それ以外	5.00 ~ 30.00	3.00	15.16
32	100kN/m ² を超える	1.00	0.00 ~ 3.26	152.23	3mを超える	0.00 ~ 1.94	3.83	19.36	100kN/m ² を超える	1.00	10.84 ~ 98.41	152.23	3mを超える	40.00 ~ 98.41	3.83	19.36
	それ以外	1.00	3.26 ~ 11.05	100.00	それ以外	1.94 ~ 11.05	3.00	15.16	それ以外	1.00	5.00 ~ 10.84	100.00	それ以外	5.00 ~ 40.00	3.00	15.16
33	100kN/m ² を超える	1.00	0.00 ~ 3.66	159.25	3mを超える	0.00 ~ 2.14	3.96	20.03	100kN/m ² を超える	1.00	10.57 ~ 132.21	159.25	3mを超える	30.00 ~ 132.21	3.96	20.03
	それ以外	1.00	3.66 ~ 11.44	100.00	それ以外	2.14 ~ 11.44	3.00	15.16	それ以外	1.00	5.00 ~ 10.57	100.00	それ以外	5.00 ~ 30.00	3.00	15.16
34	100kN/m ² を超える	1.00	0.00 ~ 3.65	159.20	3mを超える	0.00 ~ 2.14	3.96	20.02	100kN/m ² を超える	1.00	10.57 ~ 132.13	159.20	3mを超える	30.00 ~ 132.13	3.96	20.02
	それ以外	1.00	3.65 ~ 11.44	100.00	それ以外	2.14 ~ 11.44	3.00	15.16	それ以外	1.00	5.00 ~ 10.57	100.00	それ以外	5.00 ~ 30.00	3.00	15.16
35	100kN/m ² を超える	1.00	0.00 ~ 2.90	145.95	3mを超える	0.00 ~ 1.80	3.74	18.91	100kN/m ² を超える	1.00	11.21 ~ 57.17	145.95	3mを超える	40.00 ~ 57.17	3.74	18.91
	それ以外	1.00	2.90 ~ 10.68	100.00	それ以外	1.80 ~ 10.68	3.00	15.16	それ以外	1.00	5.00 ~ 11.21	100.00	それ以外	5.00 ~ 40.00	3.00	15.16
36	100kN/m ² を超える	1.00	0.00 ~ 3.14	150.04	3mを超える	0.00 ~ 0.01	3.01	15.20	100kN/m ² を超える	1.00	10.79 ~ 39.42	150.04	3mを超える	30.00 ~ 39.42	3.01	15.20
	それ以外	1.00	3.14 ~ 10.92	100.00	それ以外	0.01 ~ 10.92	3.00	15.16	それ以外	1.00	5.00 ~ 10.79	100.00	それ以外	5.00 ~ 30.00	3.00	15.16
37	100kN/m ² を超える	1.00	0.00 ~ 3.16	150.49	3mを超える	0.00 ~ 0.13	3.07	15.49	100kN/m ² を超える	1.00	10.62 ~ 32.96	150.49	3mを超える	30.00 ~ 32.96	3.07	15.49
	それ以外	1.00	3.16 ~ 10.95	100.00	それ以外	0.13 ~ 10.95	3.00	15.16	それ以外	1.00	5.00 ~ 10.62	100.00	それ以外	5.00 ~ 30.00	3.00	15.16
38	100kN/m ² を超える	1.00	0.00 ~ 3.00	147.77	3mを超える	0.00 ~ 0.03	3.02	15.25	100kN/m ² を超える	1.00	10.75 ~ 32.90	147.77	3mを超える	30.00 ~ 32.90	3.02	15.25
	それ以外	1.00	3.00 ~ 10.79	100.00	それ以外	0.03 ~ 10.79	3.00	15.16	それ以外	1.00	5.00 ~ 10.75	100.00	それ以外	5.00 ~ 30.00	3.00	15.16
39	100kN/m ² を超える	1.00	0.00 ~ 2.79	144.06	3mを超える	- ~ -	-	-	100kN/m ² を超える	1.00	10.86 ~ 30.00	144.06	3mを超える	- ~ -	-	-
	それ以外	1.00	2.79 ~ 10.57	100.00	それ以外	0.00 ~ 10.57	2.99	15.10	それ以外	1.00	5.00 ~ 10.86	100.00	それ以外	5.00 ~ 30.00	2.99	15.10
40	100kN/m ² を超える	1.00	0.00 ~ 3.27	152.42	3mを超える	0.00 ~ 1.95	3.84	19.39	100kN/m ² を超える	1.00	10.82 ~ 70.00	152.42	3mを超える	40.00 ~ 70.00	3.84	19.39
	それ以外	1.00	3.27 ~ 11.06	100.00	それ以外	1.95 ~ 11.06	3.00	15.16	それ以外	1.00	5.00 ~ 10.82	100.00	それ以外	5.00 ~ 40.00	3.00	15.16
41	100kN/m ² を超える	1.00	0.00 ~ 3.23	151.72	3mを超える	0.00 ~ 1.93	3.82	19.33	100kN/m ² を超える	1.00	10.86 ~ 70.00	151.72	3mを超える	40.00 ~ 70.00	3.82	19.33
	それ以外	1.00	3.23 ~ 11.02	100.00	それ以外	1.93 ~ 11.02	3.00	15.16	それ以外	1.00	5.00 ~ 10.86	100.00	それ以外	5.00 ~ 40.00	3.00	15.16
42	100kN/m ² を超える	1.00	0.00 ~ 3.14	150.07	3mを超える	0.00 ~ 1.89	3.80	19.19	100kN/m ² を超える	1.00	10.96 ~ 70.00	150.07	3mを超える	40.00 ~ 70.00	3.80	19.19
	それ以外	1.00	3.14 ~ 10.92	100.00	それ以外	1.89 ~ 10.92	3.00	15.16	それ以外	1.00	5.00 ~ 10.96	100.00	それ以外	5.00 ~ 40.00	3.00	15.16
43	100kN/m ² を超える	1.00	0.00 ~ 3.01	147.92	3mを超える	0.00 ~ 1.84	3.77	19.03	100kN/m ² を超える	1.00	11.10 ~ 70.00	147.92	3mを超える	40.00 ~ 70.00	3.77	19.03
	それ以外	1.00	3.01 ~ 10.80	100.00	それ以外	1.84 ~ 10.80	3.00	15.16	それ以外	1.00	5.00 ~ 11.10	100.00	それ以外	5.00 ~ 40.00	3.00	15.16
44	100kN/m ² を超える	1.00	0.00 ~ 3.75	160.83	3mを超える	0.00 ~ 2.20	4.01	20.26	100kN/m ² を超える	1.00	10.54 ~ 66.08	160.83	3mを超える	25.00 ~ 66.08	4.01	20.26
	それ以外	1.00	3.75 ~ 11.53	100.00	それ以外	2.20 ~ 11.53	3.00	15.16	それ以外	1.00	5.00 ~ 10.54	100.00	それ以外	5.00 ~ 25.00	3.00	15.16
45	100kN/m ² を超える	1.00	0.00 ~ 3.88	163.23	3mを超える	0.00 ~ 2.31	4.09	20.67	100kN/m ² を超える	1.00	10.54 ~ 60.00	163.23	3mを超える	25.00 ~ 60.00	4.09	20.67
	それ以外	1.00	3.88 ~ 11.66	100.00	それ以外	2.31 ~ 11.66	3.00	15.16	それ以外	1.00	5.00 ~ 10.54	100.00	それ以外	5.00 ~ 25.00	3.00	15.16

急傾斜地の崩壊区域調書

様式3-2 建築物に作用すると想定される衝撃に関する事項(4/5)

調査年度 平成25年度

急傾斜地の位置		132A0108				箇所名		切留		所在地		北上市和賀町仙人				
横断 測線 番号	急傾斜地の下端に隣接する土地								急傾斜地内							
	土石等の移動の高さと力の大きさ				土石等の堆積高さと力の大きさ				土石等の移動の高さと力の大きさ				土石等の堆積高さと力の大きさ			
	区分	高さ (m)	下端からの距離 (m)	力の大きさ (kN/m ²)	区分	下端からの水平 距離(m)	高さ (m)	力の大きさ (kN/m ²)	区分	高さ (m)	上端からの比高 (m)	力の大きさ (kN/m ²)	区分	上端からの比高 (m)	高さ (m)	力の大きさ (kN/m ²)
46	100kN/m ² を超える	1.00	0.00 ~ 3.91	163.87	3mを超える	0.00 ~ 2.34	4.11	20.79	100kN/m ² を超える	1.00	10.56 ~ 60.00	163.87	3mを超える	25.00 ~ 60.00	4.11	20.79
	それ以外	1.00	3.91 ~ 11.70	100.00	それ以外	2.34 ~ 11.70	3.00	15.16	それ以外	1.00	5.00 ~ 10.56	100.00	それ以外	5.00 ~ 25.00	3.00	15.16
47	100kN/m ² を超える	1.00	0.00 ~ 4.04	166.08	3mを超える	0.00 ~ 2.48	4.23	21.40	100kN/m ² を超える	1.00	10.73 ~ 60.00	166.08	3mを超える	25.00 ~ 60.00	4.23	21.40
	それ以外	1.00	4.04 ~ 11.82	100.00	それ以外	2.48 ~ 11.82	3.00	15.16	それ以外	1.00	5.00 ~ 10.73	100.00	それ以外	5.00 ~ 25.00	3.00	15.16
48	100kN/m ² を超える	1.00	0.00 ~ 3.80	161.77	3mを超える	0.00 ~ 2.25	4.04	20.43	100kN/m ² を超える	1.00	10.53 ~ 60.00	161.77	3mを超える	25.00 ~ 60.00	4.04	20.43
	それ以外	1.00	3.80 ~ 11.58	100.00	それ以外	2.25 ~ 11.58	3.00	15.16	それ以外	1.00	5.00 ~ 10.53	100.00	それ以外	5.00 ~ 25.00	3.00	15.16
49	100kN/m ² を超える	1.00	0.00 ~ 3.56	157.59	3mを超える	0.00 ~ 2.11	3.94	19.91	100kN/m ² を超える	1.00	10.60 ~ 60.00	157.59	3mを超える	30.00 ~ 60.00	3.94	19.91
	それ以外	1.00	3.56 ~ 11.35	100.00	それ以外	2.11 ~ 11.35	3.00	15.16	それ以外	1.00	5.00 ~ 10.60	100.00	それ以外	5.00 ~ 30.00	3.00	15.16
50	100kN/m ² を超える	1.00	0.00 ~ 3.63	158.83	3mを超える	0.00 ~ 2.15	3.97	20.05	100kN/m ² を超える	1.00	10.56 ~ 60.00	158.83	3mを超える	30.00 ~ 60.00	3.97	20.05
	それ以外	1.00	3.63 ~ 11.42	100.00	それ以外	2.15 ~ 11.42	3.00	15.16	それ以外	1.00	5.00 ~ 10.56	100.00	それ以外	5.00 ~ 30.00	3.00	15.16
51	100kN/m ² を超える	1.00	0.00 ~ 3.81	162.01	3mを超える	0.00 ~ 2.26	4.05	20.47	100kN/m ² を超える	1.00	10.53 ~ 60.00	162.01	3mを超える	25.00 ~ 60.00	4.05	20.47
	それ以外	1.00	3.81 ~ 11.60	100.00	それ以外	2.26 ~ 11.60	3.00	15.16	それ以外	1.00	5.00 ~ 10.53	100.00	それ以外	5.00 ~ 25.00	3.00	15.16
52	100kN/m ² を超える	1.00	0.00 ~ 3.85	162.66	3mを超える	0.00 ~ 2.29	4.07	20.57	100kN/m ² を超える	1.00	10.53 ~ 60.00	162.66	3mを超える	25.00 ~ 60.00	4.07	20.57
	それ以外	1.00	3.85 ~ 11.63	100.00	それ以外	2.29 ~ 11.63	3.00	15.16	それ以外	1.00	5.00 ~ 10.53	100.00	それ以外	5.00 ~ 25.00	3.00	15.16
53	100kN/m ² を超える	1.00	0.00 ~ 3.64	158.94	3mを超える	0.00 ~ 2.15	3.97	20.06	100kN/m ² を超える	1.00	10.56 ~ 60.00	158.94	3mを超える	30.00 ~ 60.00	3.97	20.06
	それ以外	1.00	3.64 ~ 11.43	100.00	それ以外	2.15 ~ 11.43	3.00	15.16	それ以外	1.00	5.00 ~ 10.56	100.00	それ以外	5.00 ~ 30.00	3.00	15.16
54	100kN/m ² を超える	1.00	0.00 ~ 3.60	158.28	3mを超える	0.00 ~ 2.16	3.97	20.09	100kN/m ² を超える	1.00	10.56 ~ 50.00	158.28	3mを超える	30.00 ~ 50.00	3.97	20.09
	それ以外	1.00	3.60 ~ 11.39	100.00	それ以外	2.16 ~ 11.39	3.00	15.16	それ以外	1.00	5.00 ~ 10.56	100.00	それ以外	5.00 ~ 30.00	3.00	15.16
55	100kN/m ² を超える	1.00	0.00 ~ 3.71	160.26	3mを超える	0.00 ~ 1.47	3.74	18.91	100kN/m ² を超える	1.00	10.57 ~ 40.00	160.26	3mを超える	25.00 ~ 40.00	3.74	18.91
	それ以外	1.00	3.71 ~ 11.50	100.00	それ以外	1.47 ~ 11.50	3.00	15.16	それ以外	1.00	5.00 ~ 10.57	100.00	それ以外	5.00 ~ 25.00	3.00	15.16
56	100kN/m ² を超える	1.00	0.00 ~ 3.73	160.50	3mを超える	0.00 ~ 1.49	3.75	18.98	100kN/m ² を超える	1.00	10.59 ~ 40.00	160.50	3mを超える	25.00 ~ 40.00	3.75	18.98
	それ以外	1.00	3.73 ~ 11.51	100.00	それ以外	1.49 ~ 11.51	3.00	15.16	それ以外	1.00	5.00 ~ 10.59	100.00	それ以外	5.00 ~ 25.00	3.00	15.16
57	100kN/m ² を超える	1.00	0.00 ~ 3.51	156.67	3mを超える	0.00 ~ 1.29	3.62	18.29	100kN/m ² を超える	1.00	10.54 ~ 40.00	156.67	3mを超える	25.00 ~ 40.00	3.62	18.29
	それ以外	1.00	3.51 ~ 11.30	100.00	それ以外	1.29 ~ 11.30	3.00	15.16	それ以外	1.00	5.00 ~ 10.54	100.00	それ以外	5.00 ~ 25.00	3.00	15.16
58	100kN/m ² を超える	1.00	0.00 ~ 3.14	150.07	3mを超える	0.00 ~ 0.21	3.11	15.71	100kN/m ² を超える	1.00	10.56 ~ 30.00	150.07	3mを超える	25.00 ~ 30.00	3.11	15.71
	それ以外	1.00	3.14 ~ 10.92	100.00	それ以外	0.21 ~ 10.92	3.00	15.16	それ以外	1.00	5.00 ~ 10.56	100.00	それ以外	5.00 ~ 25.00	3.00	15.16
59	100kN/m ² を超える	1.00	0.00 ~ 3.13	149.86	3mを超える	0.00 ~ 0.20	3.10	15.68	100kN/m ² を超える	1.00	10.56 ~ 30.00	149.86	3mを超える	30.00 ~ 30.00	3.10	15.68
	それ以外	1.00	3.13 ~ 10.91	100.00	それ以外	0.20 ~ 10.91	3.00	15.16	それ以外	1.00	5.00 ~ 10.56	100.00	それ以外	5.00 ~ 30.00	3.00	15.16
60	100kN/m ² を超える	1.00	0.00 ~ 3.29	152.72	3mを超える	0.00 ~ 0.09	3.05	15.40	100kN/m ² を超える	1.00	10.66 ~ 39.84	152.72	3mを超える	30.00 ~ 39.84	3.05	15.40
	それ以外	1.00	3.29 ~ 11.07	100.00	それ以外	0.09 ~ 11.07	3.00	15.16	それ以外	1.00	5.00 ~ 10.66	100.00	それ以外	5.00 ~ 30.00	3.00	15.16

急傾斜地の崩壊区域調書

様式3-2 建築物に作用すると想定される衝撃に関する事項(5/5)

調査年度 平成25年度

急傾斜地の位置		箇所番号 132A0108				箇所名 切留				所在地 北上市和賀町仙人						
横断 測線 番号	急傾斜地の下端に隣接する土地								急傾斜地内							
	土石等の移動の高さと力の大きさ				土石等の堆積高さと力の大きさ				土石等の移動の高さと力の大きさ				土石等の堆積高さと力の大きさ			
	区分	高さ (m)	下端からの距離 (m)	力の大きさ (kN/m ²)	区分	下端からの水平 距離(m)	高さ (m)	力の大きさ (kN/m ²)	区分	高さ (m)	上端からの比高 (m)	力の大きさ (kN/m ²)	区分	上端からの比高 (m)	高さ (m)	力の大きさ (kN/m ²)
61	100kN/m ² を超える	1.00	0.00 ~ 3.33	153.47	3mを超える	0.00 ~ 1.17	3.54	17.92	100kN/m ² を超える	1.00	10.64 ~ 40.00	153.47	3mを超える	30.00 ~ 40.00	3.54	17.92
	それ以外	1.00	3.33 ~ 11.12	100.00	それ以外	1.17 ~ 11.12	3.00	15.16	それ以外	1.00	5.00 ~ 10.64	100.00	それ以外	5.00 ~ 30.00	3.00	15.16
62	100kN/m ² を超える	1.00	0.00 ~ 2.79	144.02	3mを超える	0.00 ~ 0.90	3.39	17.13	100kN/m ² を超える	1.00	11.21 ~ 40.00	144.02	3mを超える	40.00 ~ 40.00	3.39	17.13
	それ以外	1.00	2.79 ~ 10.57	100.00	それ以外	0.90 ~ 10.57	3.00	15.16	それ以外	1.00	5.00 ~ 11.21	100.00	それ以外	5.00 ~ 40.00	3.00	15.16
63	100kN/m ² を超える	1.00	0.00 ~ 1.49	122.75	3mを超える	- ~ -	-	-	100kN/m ² を超える	1.00	11.86 ~ 20.00	122.75	3mを超える	- ~ -	-	-
	それ以外	1.00	1.49 ~ 9.28	100.00	それ以外	0.00 ~ 9.28	2.44	12.35	それ以外	1.00	5.00 ~ 11.86	100.00	それ以外	5.00 ~ 20.00	2.44	12.35
64	100kN/m ² を超える	-	- ~ -	-	3mを超える	- ~ -	-	-	100kN/m ² を超える	-	- ~ -	-	3mを超える	- ~ -	-	-
	それ以外	1.00	0.00 ~ 2.93	37.81	それ以外	0.00 ~ 2.93	2.34	11.85	それ以外	1.00	5.00 ~ 5.00	37.81	それ以外	5.00 ~ 5.00	2.34	11.85
65	100kN/m ² を超える	-	- ~ -	-	3mを超える	- ~ -	-	-	100kN/m ² を超える	-	- ~ -	-	3mを超える	- ~ -	-	-
	それ以外	1.00	0.00 ~ 3.82	48.07	それ以外	0.00 ~ 3.82	2.14	10.81	それ以外	1.00	5.00 ~ 5.10	48.07	それ以外	5.00 ~ 5.10	2.14	10.81
66	100kN/m ² を超える	-	- ~ -	-	3mを超える	- ~ -	-	-	100kN/m ² を超える	-	- ~ -	-	3mを超える	- ~ -	-	-
	それ以外	1.00	0.00 ~ 4.74	59.09	それ以外	0.00 ~ 0.00	1.66	8.41	それ以外	1.00	5.00 ~ 5.00	59.09	それ以外	5.00 ~ 5.00	1.66	8.41
67	100kN/m ² を超える	-	- ~ -	-	3mを超える	- ~ -	-	-	100kN/m ² を超える	-	- ~ -	-	3mを超える	- ~ -	-	-
	それ以外	1.00	0.00 ~ 4.92	61.28	それ以外	0.00 ~ 0.00	1.61	8.12	それ以外	1.00	5.00 ~ 5.40	61.28	それ以外	5.00 ~ 5.40	1.61	8.12
68	100kN/m ² を超える	-	- ~ -	-	3mを超える	- ~ -	-	-	100kN/m ² を超える	-	- ~ -	-	3mを超える	- ~ -	-	-
	それ以外	1.00	0.00 ~ 4.67	58.19	それ以外	0.00 ~ 0.00	1.62	8.18	それ以外	1.00	5.00 ~ 5.00	58.19	それ以外	5.00 ~ 5.00	1.62	8.18
	100kN/m ² を超える		~		3mを超える	~			100kN/m ² を超える		~		3mを超える	~		
	それ以外		~		それ以外	~			それ以外		~		それ以外	~		
	100kN/m ² を超える		~		3mを超える	~			100kN/m ² を超える		~		3mを超える	~		
	それ以外		~		それ以外	~			それ以外		~		それ以外	~		
	100kN/m ² を超える		~		3mを超える	~			100kN/m ² を超える		~		3mを超える	~		
	それ以外		~		それ以外	~			それ以外		~		それ以外	~		
	100kN/m ² を超える		~		3mを超える	~			100kN/m ² を超える		~		3mを超える	~		
	それ以外		~		それ以外	~			それ以外		~		それ以外	~		
	100kN/m ² を超える		~		3mを超える	~			100kN/m ² を超える		~		3mを超える	~		
	それ以外		~		それ以外	~			それ以外		~		それ以外	~		