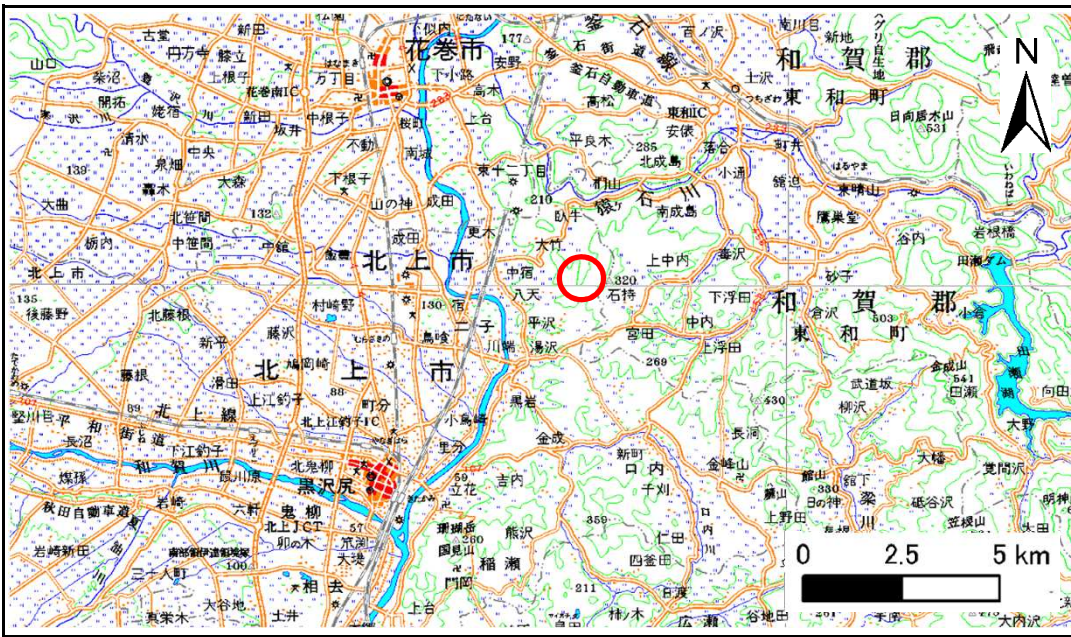


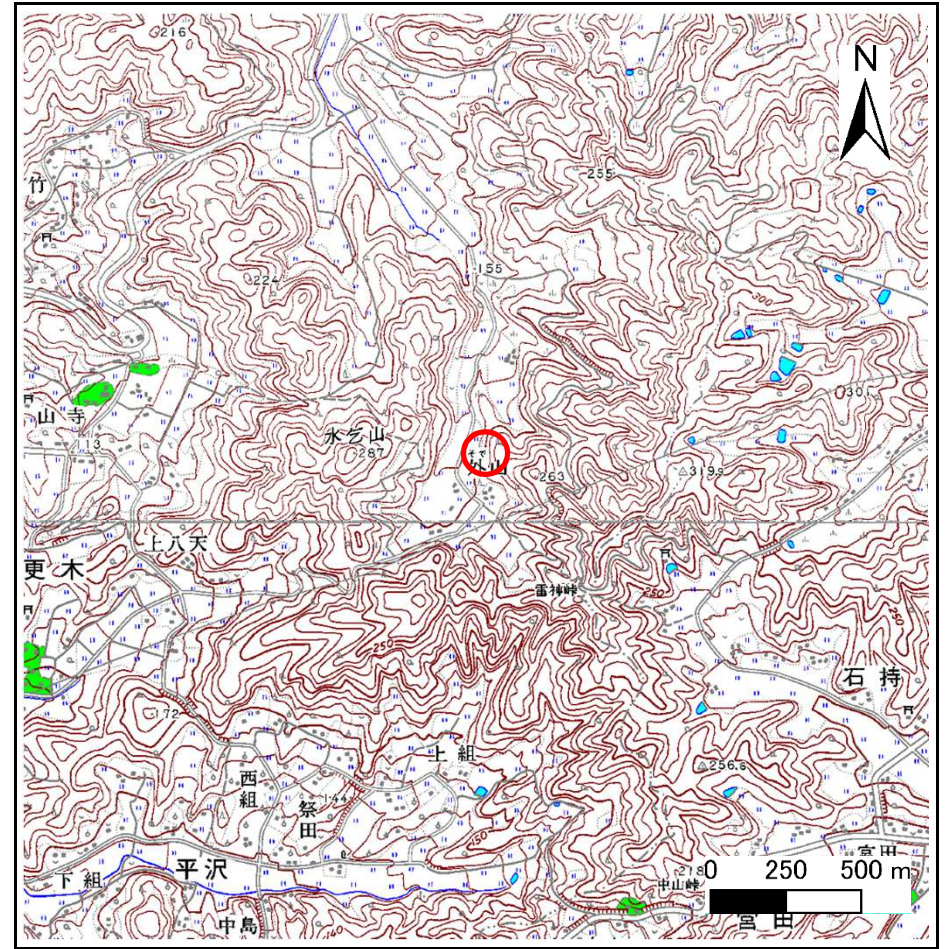
土砂災害防止に関する基礎調査(急傾斜地の崩壊)

表紙 概況、位置図

自然現象の種類	急傾斜地の崩壊
箇所番号	123C2004
箇所名	外山3
所在地	北上市臥牛1地割
調査機関	県南広域振興局土木部北上土木センター



概況図(S=1:200,000)



位置図(S=1:25,000)

急傾斜地の崩壊区域調書

様式3-1 危害のおそれのある土地、著しい危害のおそれのある土地の設定図

調査年度 平成23年度

急傾斜地の位置	箇所番号	箇所名	所在地
	123C2004	外山3	北上市臥牛1地割



凡例	■ 上端	— 横断測線	— 危害のおそれのある土地の区域	— 土石等の移動による力が100kN/m ² を超える範囲
	▲ 下端		— 著しい危害のおそれのある土地の区域	— 土石等の堆積高が3mを超える範囲

急傾斜地の崩壊区域調査

様式3-2 建築物に作用すると想定される衝撃に関する事項(1/1)

調査年度

平成23年度

急傾斜地の位置		123C2004			箇所名		外山3		所在地		北上市臥牛1地割					
横断 測線 番号	急傾斜地の下端に隣接する土地								急傾斜地内							
	土石等の移動の高さと力の大きさ				土石等の堆積高さとの大きさ				土石等の移動の高さと力の大きさ				土石等の堆積高さとの大きさ			
	区分	高さ (m)	下端からの距離 (m)	力の大きさ (kN/m ²)	区分	下端からの水平 距離(m)	高さ (m)	力の大きさ (kN/m ²)	区分	高さ (m)	上端からの比高 (m)	力の大きさ (kN/m ²)	区分	上端からの比高 (m)	高さ (m)	力の大きさ (kN/m ²)
1	100kN/m ² を超える	-	- ~ -	-	3mを超える	- ~ -	-	-	100kN/m ² を超える	-	- ~ -	-	3mを超える	- ~ -	-	-
	それ以外	1.00	0.00 ~ 5.80	72.56	それ以外	0.00 ~ 0.00	1.58	7.99	それ以外	1.00	5.00 ~ 7.02	72.56	それ以外	5.00 ~ 7.02	1.58	7.99
2	100kN/m ² を超える	1.00	0.00 ~ 1.80	127.66	3mを超える	- ~ -	-	-	100kN/m ² を超える	1.00	11.24 ~ 20.20	127.66	3mを超える	- ~ -	-	-
	それ以外	1.00	1.80 ~ 9.59	100.00	それ以外	0.00 ~ 9.59	2.50	12.65	それ以外	1.00	5.00 ~ 11.24	100.00	それ以外	5.00 ~ 20.20	2.50	12.65
3	100kN/m ² を超える	1.00	0.00 ~ 2.45	138.40	3mを超える	- ~ -	-	-	100kN/m ² を超える	1.00	10.81 ~ 24.00	138.40	3mを超える	- ~ -	-	-
	それ以外	1.00	2.45 ~ 10.24	100.00	それ以外	0.00 ~ 10.24	2.57	13.01	それ以外	1.00	5.00 ~ 10.81	100.00	それ以外	5.00 ~ 24.00	2.57	13.01
4	100kN/m ² を超える	-	- ~ -	-	3mを超える	- ~ -	-	-	100kN/m ² を超える	-	- ~ -	-	3mを超える	- ~ -	-	-
	それ以外	1.00	0.00 ~ 6.34	79.75	それ以外	0.00 ~ 6.34	1.95	9.83	それ以外	1.00	5.00 ~ 8.07	79.75	それ以外	5.00 ~ 8.07	1.95	9.83
5	100kN/m ² を超える	1.00	0.00 ~ 2.56	140.25	3mを超える	- ~ -	-	-	100kN/m ² を超える	1.00	10.55 ~ 22.50	140.25	3mを超える	- ~ -	-	-
	それ以外	1.00	2.56 ~ 10.35	100.00	それ以外	0.00 ~ 10.35	2.67	13.48	それ以外	1.00	5.00 ~ 10.55	100.00	それ以外	5.00 ~ 22.50	2.67	13.48
6	100kN/m ² を超える	1.00	0.00 ~ 2.59	140.74	3mを超える	- ~ -	-	-	100kN/m ² を超える	1.00	10.93 ~ 22.00	140.74	3mを超える	- ~ -	-	-
	それ以外	1.00	2.59 ~ 10.38	100.00	それ以外	0.00 ~ 10.38	2.89	14.61	それ以外	1.00	5.00 ~ 10.93	100.00	それ以外	5.00 ~ 22.00	2.89	14.61
7	100kN/m ² を超える	1.00	0.00 ~ 2.11	132.73	3mを超える	- ~ -	-	-	100kN/m ² を超える	1.00	10.87 ~ 21.00	132.73	3mを超える	- ~ -	-	-
	それ以外	1.00	2.11 ~ 9.90	100.00	それ以外	0.00 ~ 9.90	2.56	12.94	それ以外	1.00	5.00 ~ 10.87	100.00	それ以外	5.00 ~ 21.00	2.56	12.94
8	100kN/m ² を超える	1.00	0.00 ~ 1.70	125.97	3mを超える	- ~ -	-	-	100kN/m ² を超える	1.00	10.89 ~ 18.00	125.97	3mを超える	- ~ -	-	-
	それ以外	1.00	1.70 ~ 9.48	100.00	それ以外	0.00 ~ 9.48	2.24	11.33	それ以外	1.00	5.00 ~ 10.89	100.00	それ以外	5.00 ~ 18.00	2.24	11.33
9	100kN/m ² を超える	-	- ~ -	-	3mを超える	- ~ -	-	-	100kN/m ² を超える	-	- ~ -	-	3mを超える	- ~ -	-	-
	それ以外	1.00	0.00 ~ 7.06	89.68	それ以外	0.00 ~ 0.00	1.58	7.98	それ以外	1.00	5.00 ~ 9.97	89.68	それ以外	5.00 ~ 9.97	1.58	7.98
	100kN/m ² を超える		~		3mを超える	~			100kN/m ² を超える		~		3mを超える	~		
	それ以外		~		それ以外	~			それ以外		~		それ以外	~		
	100kN/m ² を超える		~		3mを超える	~			100kN/m ² を超える		~		3mを超える	~		
	それ以外		~		それ以外	~			それ以外		~		それ以外	~		
	100kN/m ² を超える		~		3mを超える	~			100kN/m ² を超える		~		3mを超える	~		
	それ以外		~		それ以外	~			それ以外		~		それ以外	~		
	100kN/m ² を超える		~		3mを超える	~			100kN/m ² を超える		~		3mを超える	~		
	それ以外		~		それ以外	~			それ以外		~		それ以外	~		