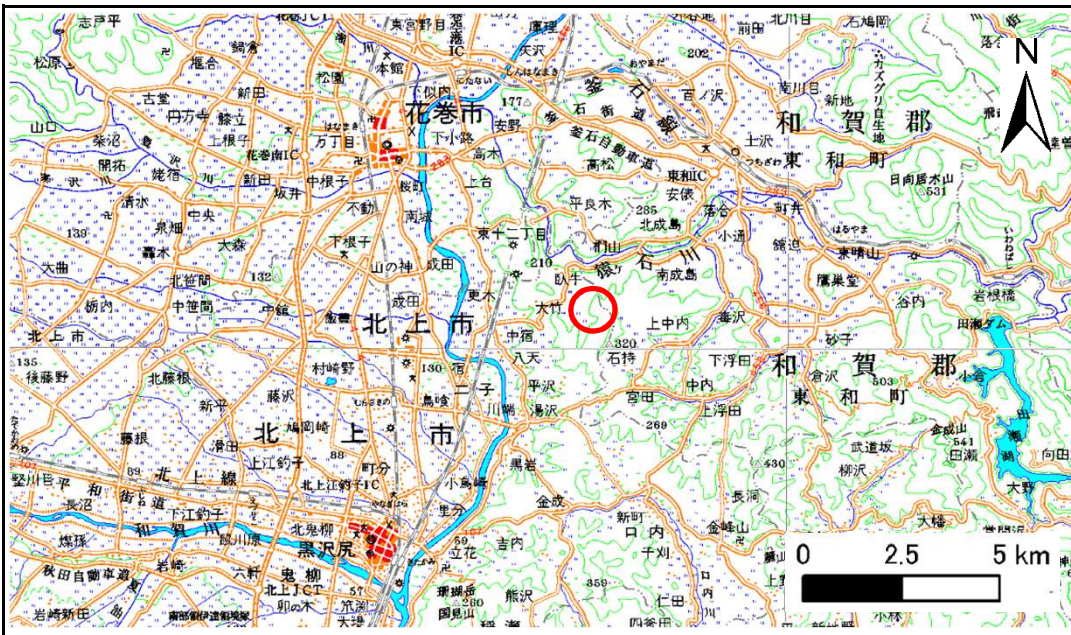


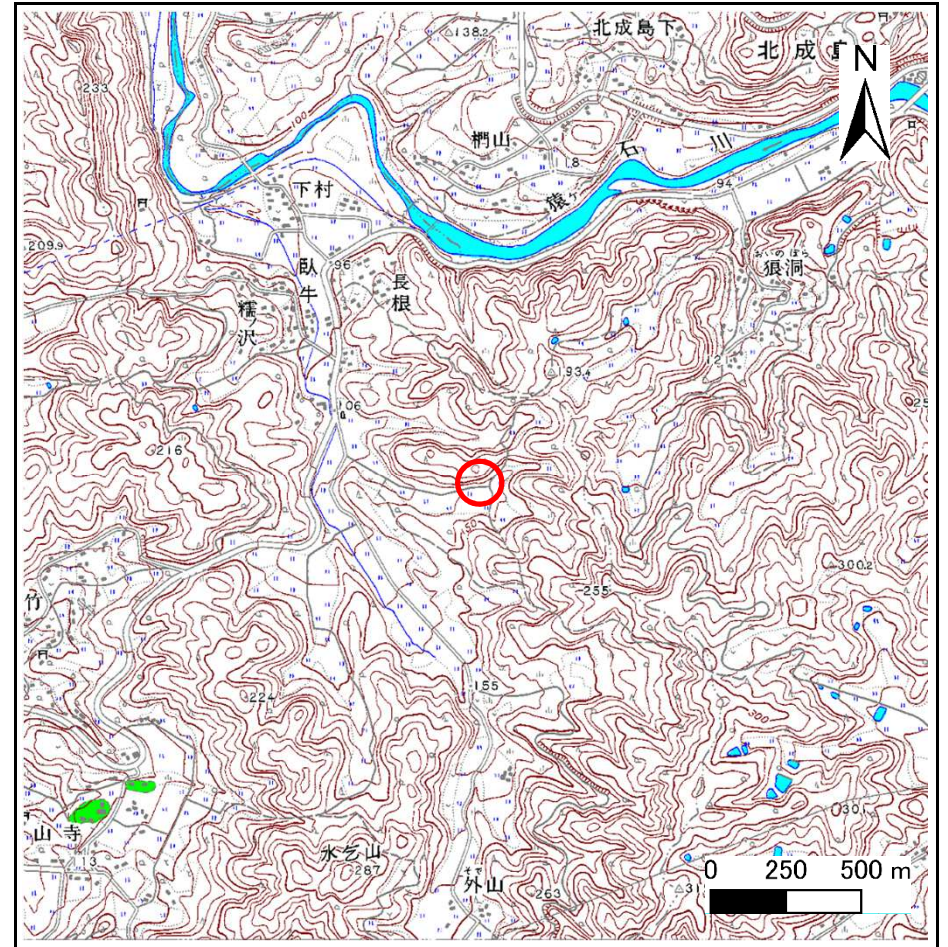
# 土砂災害防止に関する基礎調査(急傾斜地の崩壊)

表紙 概況、位置図

自然現象の種類	急傾斜地の崩壊
箇所番号	123C2001
箇所名	外山1
所在地	北上市臥牛5地割
調査機関	県南広域振興局土木部北上土木センター



概況図(S=1:200,000)



位置図(S=1:25,000)

# 急傾斜地の崩壊区域調書

様式3-1 危害のおそれのある土地、著しい危害のおそれのある土地の設定図

調査年度 平成23年度

急傾斜地の位置 箇所番号 123C2001 箇所名 外山1 所在地 北上市臥牛5地割



凡例		凡例		凡例	
■ 上端	— 横断測線	■ 危険のおそれのある土地の区域	■ 土石等の移動による力が100kN/m <sup>2</sup> を超える範囲	■ 土石等の堆積高が3mを超える範囲	
▲ 下端		■ 著しい危険のおそれのある土地の区域			

# 急傾斜地の崩壊区域調査

様式3-2 建築物に作用すると想定される衝撃に関する事項(1/1)

調査年度

平成23年度

急傾斜地の位置		箇所番号		123C2001		箇所名		外山1		所在地		北上市臥牛5地割				
横断 測線 番号	急傾斜地の下端に隣接する土地								急傾斜地内							
	土石等の移動の高さと力の大きさ				土石等の堆積高さとの大きさ				土石等の移動の高さと力の大きさ				土石等の堆積高さとの大きさ			
	区分	高さ (m)	下端からの距離 (m)	力の大きさ (kN/m <sup>2</sup> )	区分	下端からの水平 距離(m)	高さ (m)	力の大きさ (kN/m <sup>2</sup> )	区分	高さ (m)	上端からの比高 (m)	力の大きさ (kN/m <sup>2</sup> )	区分	上端からの比高 (m)	高さ (m)	力の大きさ (kN/m <sup>2</sup> )
1	100kN/m <sup>2</sup> を超える	-	- ~ -	-	3mを超える	- ~ -	-	-	100kN/m <sup>2</sup> を超える	-	- ~ -	-	3mを超える	- ~ -	-	-
	それ以外	1.00	0.00 ~ 6.28	78.93	それ以外	0.00 ~ 0.00	1.57	7.94	それ以外	1.00	5.00 ~ 8.10	78.93	それ以外	5.00 ~ 8.10	1.57	7.94
2	100kN/m <sup>2</sup> を超える	-	- ~ -	-	3mを超える	- ~ -	-	-	100kN/m <sup>2</sup> を超える	-	- ~ -	-	3mを超える	- ~ -	-	-
	それ以外	1.00	0.00 ~ 6.45	81.21	それ以外	0.00 ~ 6.45	1.87	9.45	それ以外	1.00	5.00 ~ 7.88	81.21	それ以外	5.00 ~ 7.88	1.87	9.45
3	100kN/m <sup>2</sup> を超える	1.00	0.00 ~ 1.91	129.47	3mを超える	- ~ -	-	-	100kN/m <sup>2</sup> を超える	1.00	10.57 ~ 17.91	129.47	3mを超える	- ~ -	-	-
	それ以外	1.00	1.91 ~ 9.70	100.00	それ以外	0.00 ~ 9.70	2.33	11.78	それ以外	1.00	5.00 ~ 10.57	100.00	それ以外	5.00 ~ 17.91	2.33	11.78
4	100kN/m <sup>2</sup> を超える	1.00	0.00 ~ 2.64	141.49	3mを超える	- ~ -	-	-	100kN/m <sup>2</sup> を超える	1.00	10.55 ~ 23.11	141.49	3mを超える	- ~ -	-	-
	それ以外	1.00	2.64 ~ 10.42	100.00	それ以外	0.00 ~ 10.42	2.67	13.51	それ以外	1.00	5.00 ~ 10.55	100.00	それ以外	5.00 ~ 23.11	2.67	13.51
5	100kN/m <sup>2</sup> を超える	1.00	0.00 ~ 2.81	144.34	3mを超える	- ~ -	-	-	100kN/m <sup>2</sup> を超える	1.00	10.57 ~ 25.33	144.34	3mを超える	- ~ -	-	-
	それ以外	1.00	2.81 ~ 10.59	100.00	それ以外	0.00 ~ 10.59	2.99	15.11	それ以外	1.00	5.00 ~ 10.57	100.00	それ以外	5.00 ~ 25.33	2.99	15.11
6	100kN/m <sup>2</sup> を超える	1.00	0.00 ~ 2.35	136.74	3mを超える	- ~ -	-	-	100kN/m <sup>2</sup> を超える	1.00	11.48 ~ 29.77	136.74	3mを超える	- ~ -	-	-
	それ以外	1.00	2.35 ~ 10.14	100.00	それ以外	0.00 ~ 10.14	2.79	14.10	それ以外	1.00	5.00 ~ 11.48	100.00	それ以外	5.00 ~ 29.77	2.79	14.10
7	100kN/m <sup>2</sup> を超える	-	- ~ -	-	3mを超える	- ~ -	-	-	100kN/m <sup>2</sup> を超える	-	- ~ -	-	3mを超える	- ~ -	-	-
	それ以外	1.00	0.00 ~ 7.44	94.99	それ以外	0.00 ~ 7.44	1.80	9.07	それ以外	1.00	5.00 ~ 9.70	94.99	それ以外	5.00 ~ 9.70	1.80	9.07
8	100kN/m <sup>2</sup> を超える	1.00	0.00 ~ 0.60	108.91	3mを超える	- ~ -	-	-	100kN/m <sup>2</sup> を超える	1.00	10.74 ~ 12.59	108.91	3mを超える	- ~ -	-	-
	それ以外	1.00	0.60 ~ 8.38	100.00	それ以外	0.00 ~ 8.38	2.09	10.57	それ以外	1.00	5.00 ~ 10.74	100.00	それ以外	5.00 ~ 12.59	2.09	10.57
9	100kN/m <sup>2</sup> を超える	1.00	0.00 ~ 2.30	135.86	3mを超える	- ~ -	-	-	100kN/m <sup>2</sup> を超える	1.00	10.54 ~ 19.76	135.86	3mを超える	- ~ -	-	-
	それ以外	1.00	2.30 ~ 10.09	100.00	それ以外	0.00 ~ 10.09	2.40	12.14	それ以外	1.00	5.00 ~ 10.54	100.00	それ以外	5.00 ~ 19.76	2.40	12.14
10	100kN/m <sup>2</sup> を超える	1.00	0.00 ~ 1.55	123.72	3mを超える	- ~ -	-	-	100kN/m <sup>2</sup> を超える	1.00	10.78 ~ 15.92	123.72	3mを超える	- ~ -	-	-
	それ以外	1.00	1.55 ~ 9.34	100.00	それ以外	0.00 ~ 9.34	2.50	12.64	それ以外	1.00	5.00 ~ 10.78	100.00	それ以外	5.00 ~ 15.92	2.50	12.64
11	100kN/m <sup>2</sup> を超える	1.00	0.00 ~ 0.33	104.83	3mを超える	- ~ -	-	-	100kN/m <sup>2</sup> を超える	1.00	12.54 ~ 13.96	104.83	3mを超える	- ~ -	-	-
	それ以外	1.00	0.33 ~ 8.11	100.00	それ以外	0.00 ~ 8.11	1.94	9.79	それ以外	1.00	5.00 ~ 12.54	100.00	それ以外	5.00 ~ 13.96	1.94	9.79
12	100kN/m <sup>2</sup> を超える	-	- ~ -	-	3mを超える	- ~ -	-	-	100kN/m <sup>2</sup> を超える	-	- ~ -	-	3mを超える	- ~ -	-	-
	それ以外	1.00	0.00 ~ 7.05	89.42	それ以外	0.00 ~ 0.00	1.58	8.01	それ以外	1.00	5.00 ~ 9.82	89.42	それ以外	5.00 ~ 9.82	1.58	8.01
	100kN/m <sup>2</sup> を超える		~		3mを超える	~			100kN/m <sup>2</sup> を超える		~		3mを超える	~		
	それ以外		~		それ以外	~			それ以外		~		それ以外	~		
	100kN/m <sup>2</sup> を超える		~		3mを超える	~			100kN/m <sup>2</sup> を超える		~		3mを超える	~		
	それ以外		~		それ以外	~			それ以外		~		それ以外	~		
	100kN/m <sup>2</sup> を超える		~		3mを超える	~			100kN/m <sup>2</sup> を超える		~		3mを超える	~		
	それ以外		~		それ以外	~			それ以外		~		それ以外	~		