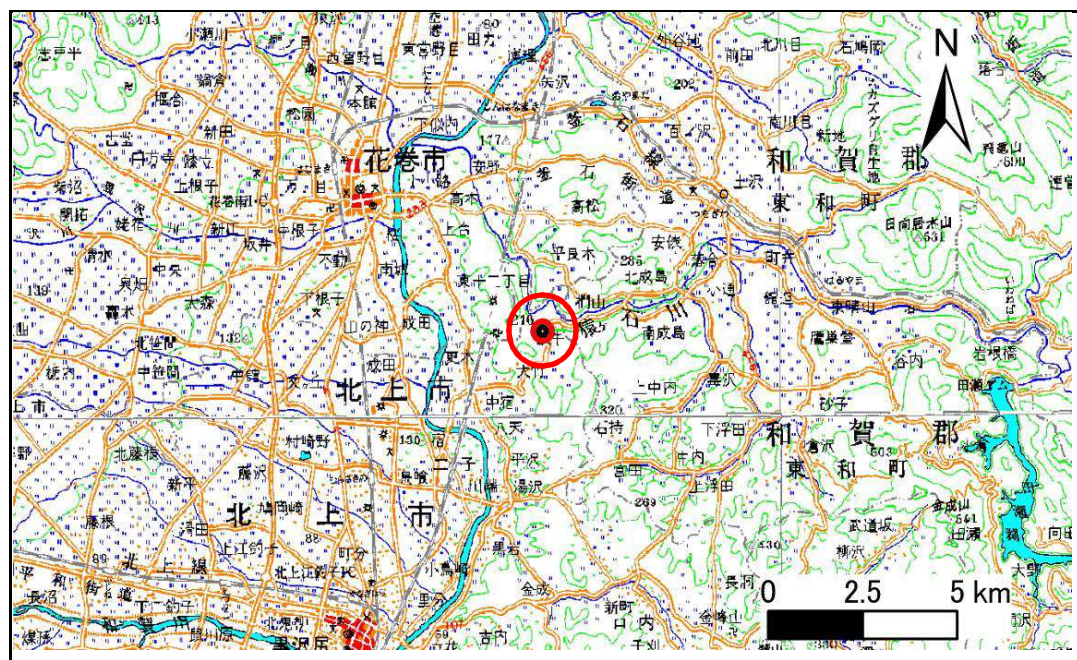


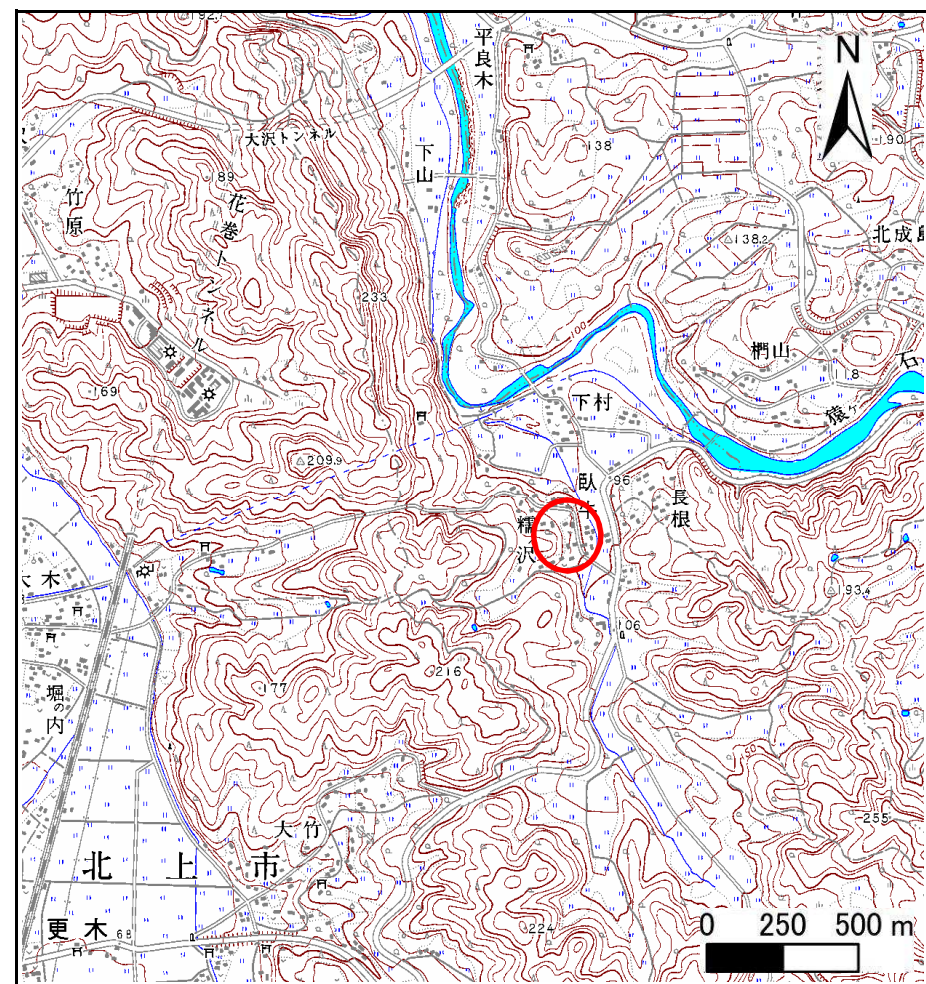
# 土砂災害防止に関する基礎調査(急傾斜地の崩壊)

表紙 概況、位置図

自然現象の種類	急傾斜地の崩壊
箇所番号	123B2003
箇所名	臥牛2
所在地	岩手県北上市大字更木字臥牛
調査機関	岩手県北上地方振興局北上総合支局 土木部



位置図 (S=1:200,000)



概況図 (S=1:25,000)

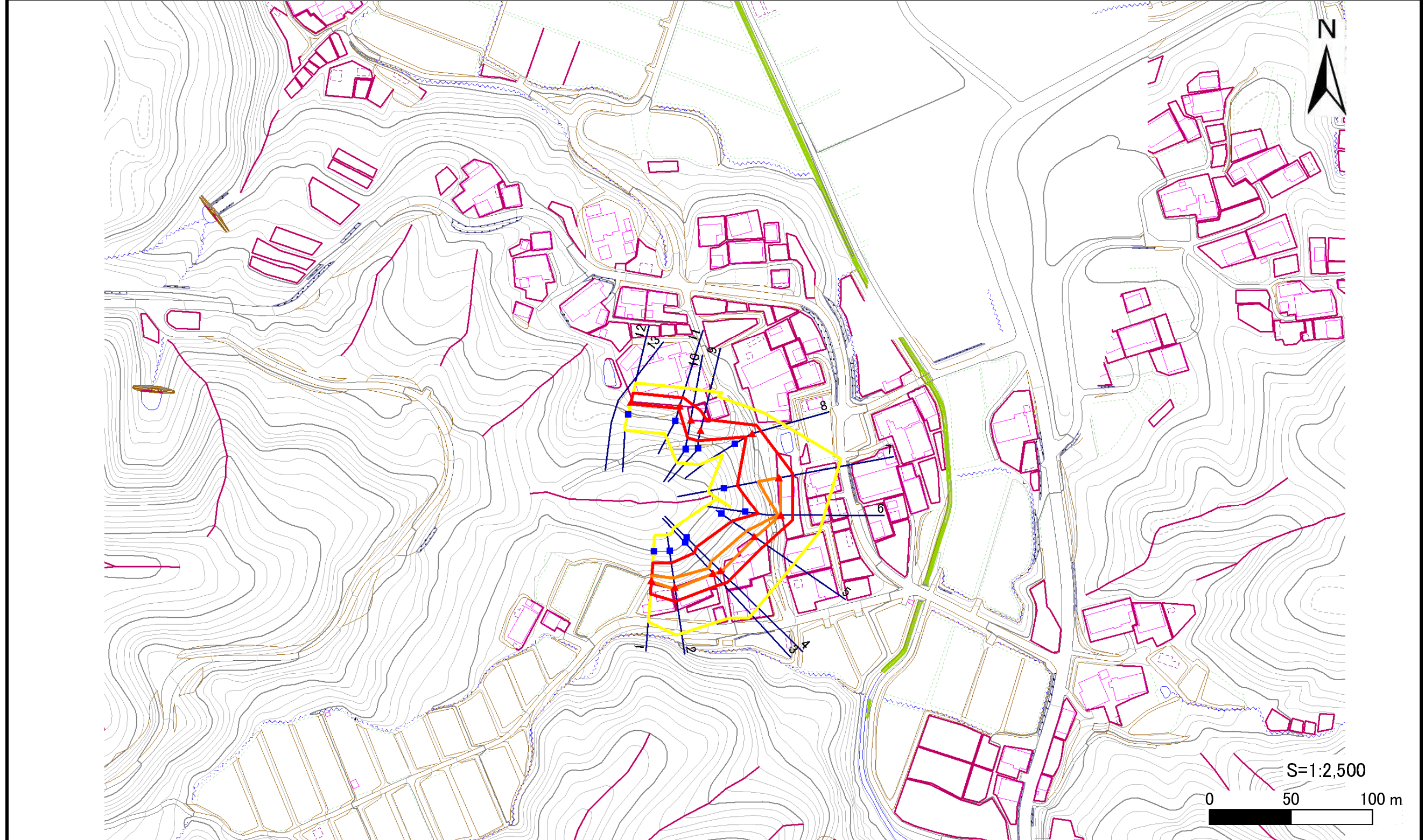
岩手県

# 急傾斜地の崩壊区域調書

様式3-1 危害のおそれのある土地、著しい危害のおそれのある土地の設定図

調査年度 平成18年

急傾斜地の位置	箇所番号	123B2003	箇所名	臥牛2	所在地	岩手県北上市大字更木字臥牛
---------	------	----------	-----	-----	-----	---------------



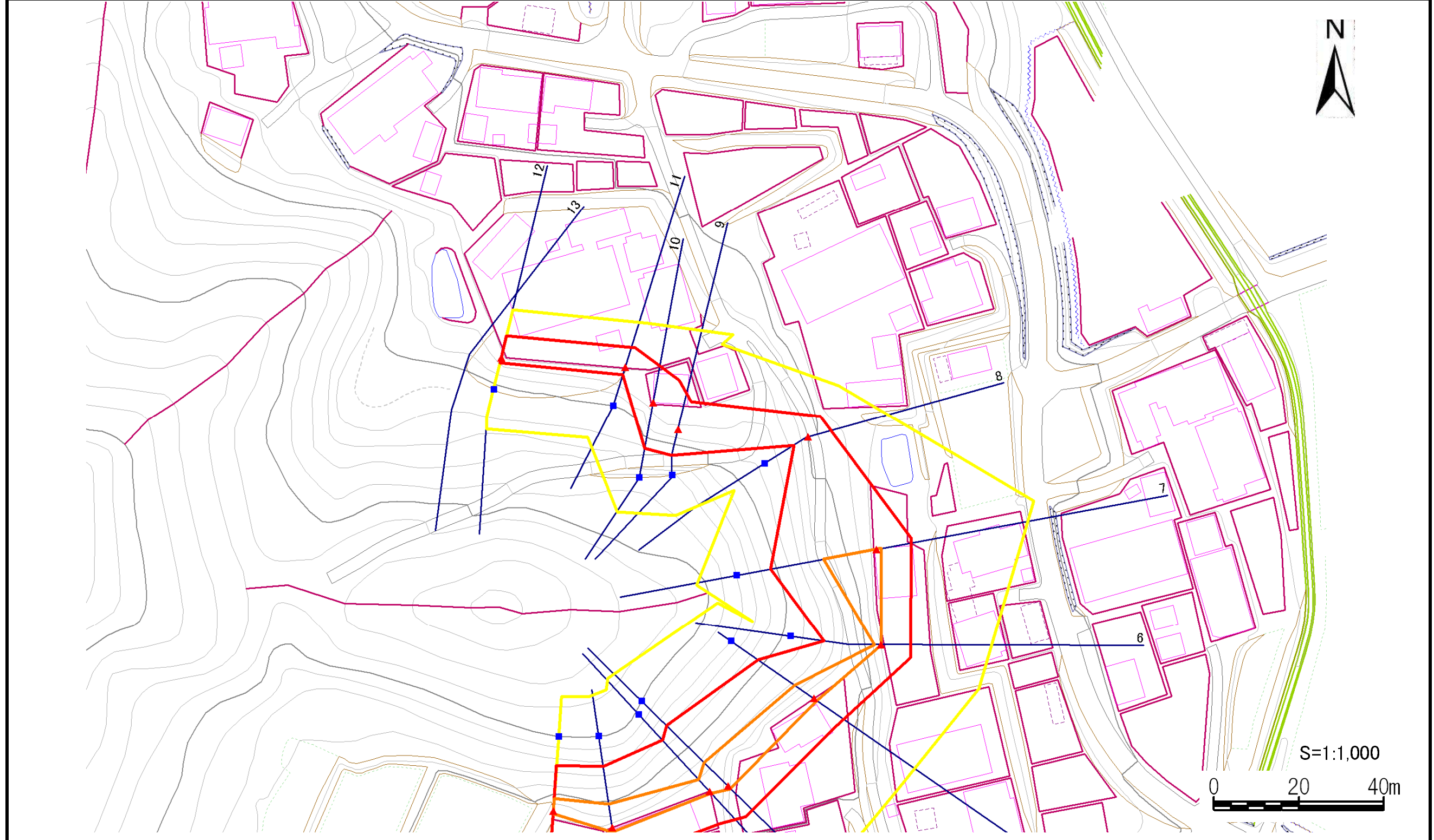
凡例	■ 上端	— 横断測線	— 危害のおそれのある土地の区域	— 土石等の移動による力が100kN/m <sup>2</sup> を超える範囲
	▲ 下端	—	— 著しい危害のおそれのある土地の区域	— 土石等の堆積高が3mを超える範囲

# 急傾斜地の崩壊区域調査

様式3-1 危害のおそれのある土地、著しい危害のおそれのある土地の設定図

調査年度 平成18年

急傾斜地の位置 箇所番号 123B2003 箇所名 臥牛2 所在地 岩手県北上市大字更木字臥牛



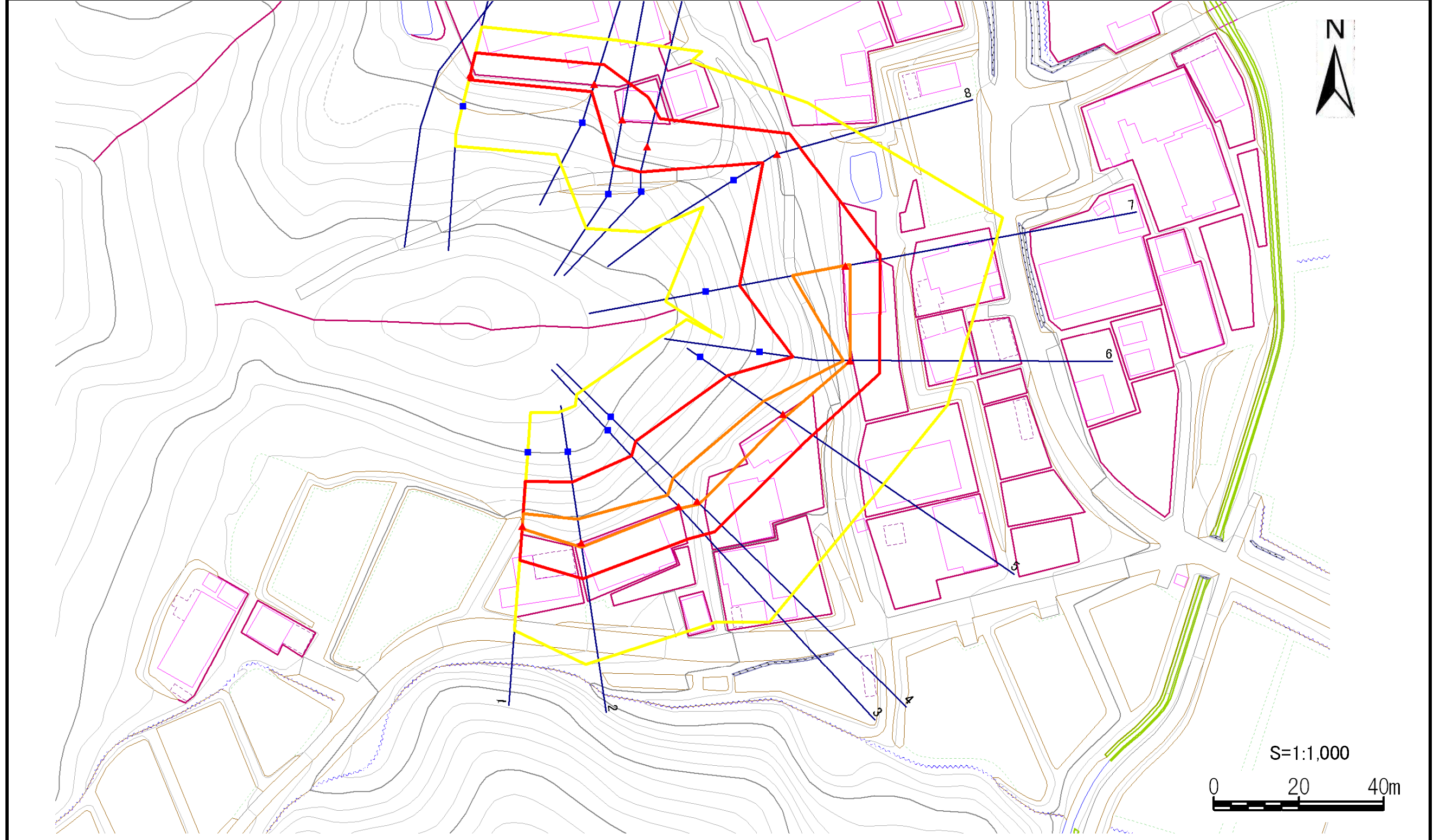
凡例	■ 上端	— 横断測線	— 危害のおそれのある土地の区域	— 土石等の移動による力が100kN/m <sup>2</sup> を超える範囲
	▲ 下端		— 著しい危害のおそれのある土地の区域	— 土石等の堆積高が3mを超える範囲

# 急傾斜地の崩壊区域調書

様式3-1 危害のおそれのある土地、著しい危害のおそれのある土地の設定図

調査年度 平成18年

急傾斜地の位置	箇所番号	123B2003	箇所名	臥牛2	所在地	岩手県北上市大字更木字臥牛
---------	------	----------	-----	-----	-----	---------------



凡例	■ 上端	— 横断測線	— 危害のおそれのある土地の区域	— 土石等の移動による力が100kN/m <sup>2</sup> を超える範囲
	▲ 下端		— 著しい危害のおそれのある土地の区域	— 土石等の堆積高が3mを超える範囲

# 急傾斜地の崩壊区域調査

様式3-2 建築物に作用すると想定される衝撃に関する事項 (1/1)

調査年度 平成18年度

急傾斜地の位置		箇所番号 123B2003			箇所名 臥牛2		所在地 岩手県北上市大字更木字臥牛									
横断 測線 番号	急傾斜地の下端に隣接する土地								急傾斜地内							
	土石等の移動の高さと力の大きさ				土石等の堆積高さと力の大きさ				土石等の移動の高さと力の大きさ				土石等の堆積高さと力の大きさ			
	区分	高さ (m)	下端からの距離 (m)	力の大きさ (kN/m <sup>2</sup> )	区分	下端からの水平 距離(m)	高さ (m)	力の大きさ (kN/m <sup>2</sup> )	区分	高さ (m)	上端からの比高 (m)	力の大きさ (kN/m <sup>2</sup> )	区分	上端からの比高 (m)	高さ (m)	力の大きさ (kN/m <sup>2</sup> )
1	100kN/m <sup>2</sup> を超える	1.00	0.00 ~ 0.69	110.34	3mを超える	- ~ -	-	-	100kN/m <sup>2</sup> を超える	1.00	10.70 ~ 12.84	110.34	3mを超える	- ~ -	-	-
	それ以外	1.00	0.69 ~ 8.48	100.00	それ以外	0.00 ~ 8.48	2.10	11.25	それ以外	1.00	5.00 ~ 10.70	100.00	それ以外	5.00 ~ 12.84	2.10	11.25
2	100kN/m <sup>2</sup> を超える	1.00	0.00 ~ 1.04	115.69	3mを超える	- ~ -	-	-	100kN/m <sup>2</sup> を超える	1.00	11.07 ~ 14.94	115.69	3mを超える	- ~ -	-	-
	それ以外	1.00	1.04 ~ 8.83	100.00	それ以外	0.00 ~ 8.83	2.04	10.92	それ以外	1.00	5.00 ~ 11.07	100.00	それ以外	5.00 ~ 14.94	2.04	10.92
3	100kN/m <sup>2</sup> を超える	1.00	0.00 ~ 0.49	107.28	3mを超える	- ~ -	-	-	100kN/m <sup>2</sup> を超える	1.00	12.64 ~ 14.92	107.28	3mを超える	- ~ -	-	-
	それ以外	1.00	0.49 ~ 8.28	100.00	それ以外	0.00 ~ 8.28	1.93	10.34	それ以外	1.00	5.00 ~ 12.64	100.00	それ以外	5.00 ~ 14.92	1.93	10.34
4	100kN/m <sup>2</sup> を超える	1.00	0.00 ~ 0.91	113.59	3mを超える	- ~ -	-	-	100kN/m <sup>2</sup> を超える	1.00	12.57 ~ 17.33	113.59	3mを超える	- ~ -	-	-
	それ以外	1.00	0.91 ~ 8.69	100.00	それ以外	0.00 ~ 8.69	2.10	11.25	それ以外	1.00	5.00 ~ 12.57	100.00	それ以外	5.00 ~ 17.33	2.10	11.25
5	100kN/m <sup>2</sup> を超える	1.00	0.00 ~ 0.86	112.86	3mを超える	- ~ -	-	-	100kN/m <sup>2</sup> を超える	1.00	11.69 ~ 15.26	112.86	3mを超える	- ~ -	-	-
	それ以外	1.00	0.86 ~ 8.64	100.00	それ以外	0.00 ~ 8.64	2.16	11.54	それ以外	1.00	5.00 ~ 11.69	100.00	それ以外	5.00 ~ 15.26	2.16	11.54
6	100kN/m <sup>2</sup> を超える	1.00	0.00 ~ 0.23	103.43	3mを超える	- ~ -	-	-	100kN/m <sup>2</sup> を超える	1.00	12.31 ~ 13.25	103.43	3mを超える	- ~ -	-	-
	それ以外	1.00	0.23 ~ 8.02	100.00	それ以外	0.00 ~ 8.02	1.95	10.43	それ以外	1.00	5.00 ~ 12.31	100.00	それ以外	5.00 ~ 13.25	1.95	10.43
7	100kN/m <sup>2</sup> を超える	1.00	0.00 ~ 1.24	118.75	3mを超える	- ~ -	-	-	100kN/m <sup>2</sup> を超える	1.00	12.64 ~ 20.32	118.75	3mを超える	- ~ -	-	-
	それ以外	1.00	1.24 ~ 9.02	100.00	それ以外	0.00 ~ 9.02	2.39	12.81	それ以外	1.00	5.00 ~ 12.64	100.00	それ以外	5.00 ~ 20.32	2.39	12.81
8	100kN/m <sup>2</sup> を超える	-	- ~ -	-	3mを超える	- ~ -	-	-	100kN/m <sup>2</sup> を超える	-	- ~ -	-	3mを超える	- ~ -	-	-
	それ以外	1.00	0.00 ~ 5.94	74.43	それ以外	0.00 ~ 0.00	1.57	8.42	それ以外	1.00	5.00 ~ 7.37	74.43	それ以外	5.00 ~ 7.37	1.57	8.42
9	100kN/m <sup>2</sup> を超える	-	- ~ -	-	3mを超える	- ~ -	-	-	100kN/m <sup>2</sup> を超える	-	- ~ -	-	3mを超える	- ~ -	-	-
	それ以外	1.00	0.00 ~ 7.73	99.23	それ以外	0.00 ~ 7.73	2.48	13.25	それ以外	1.00	5.00 ~ 11.85	99.23	それ以外	5.00 ~ 11.85	2.48	13.25
10	100kN/m <sup>2</sup> を超える	1.00	0.00 ~ 0.67	109.94	3mを超える	- ~ -	-	-	100kN/m <sup>2</sup> を超える	1.00	10.80 ~ 12.92	109.94	3mを超える	- ~ -	-	-
	それ以外	1.00	0.67 ~ 8.45	100.00	それ以外	0.00 ~ 8.45	2.08	11.13	それ以外	1.00	5.00 ~ 10.80	100.00	それ以外	5.00 ~ 12.92	2.08	11.13
11	100kN/m <sup>2</sup> を超える	-	- ~ -	-	3mを超える	- ~ -	-	-	100kN/m <sup>2</sup> を超える	-	- ~ -	-	3mを超える	- ~ -	-	-
	それ以外	1.00	0.00 ~ 5.41	67.52	それ以外	0.00 ~ 0.00	1.61	8.62	それ以外	1.00	5.00 ~ 6.15	67.52	それ以外	5.00 ~ 6.15	1.61	8.62
12	100kN/m <sup>2</sup> を超える	-	- ~ -	-	3mを超える	- ~ -	-	-	100kN/m <sup>2</sup> を超える	-	- ~ -	-	3mを超える	- ~ -	-	-
	それ以外	1.00	0.00 ~ 5.51	68.74	それ以外	0.00 ~ 5.51	1.74	9.33	それ以外	1.00	5.00 ~ 6.04	68.74	それ以外	5.00 ~ 6.04	1.74	9.33
	100kN/m <sup>2</sup> を超える		~		3mを超える	~			100kN/m <sup>2</sup> を超える		~		3mを超える	~		
	それ以外		~		それ以外	~			それ以外		~		それ以外	~		
	100kN/m <sup>2</sup> を超える		~		3mを超える	~			100kN/m <sup>2</sup> を超える		~		3mを超える	~		
	それ以外		~		それ以外	~			それ以外		~		それ以外	~		
	100kN/m <sup>2</sup> を超える		~		3mを超える	~			100kN/m <sup>2</sup> を超える		~		3mを超える	~		
	それ以外		~		それ以外	~			それ以外		~		それ以外	~		