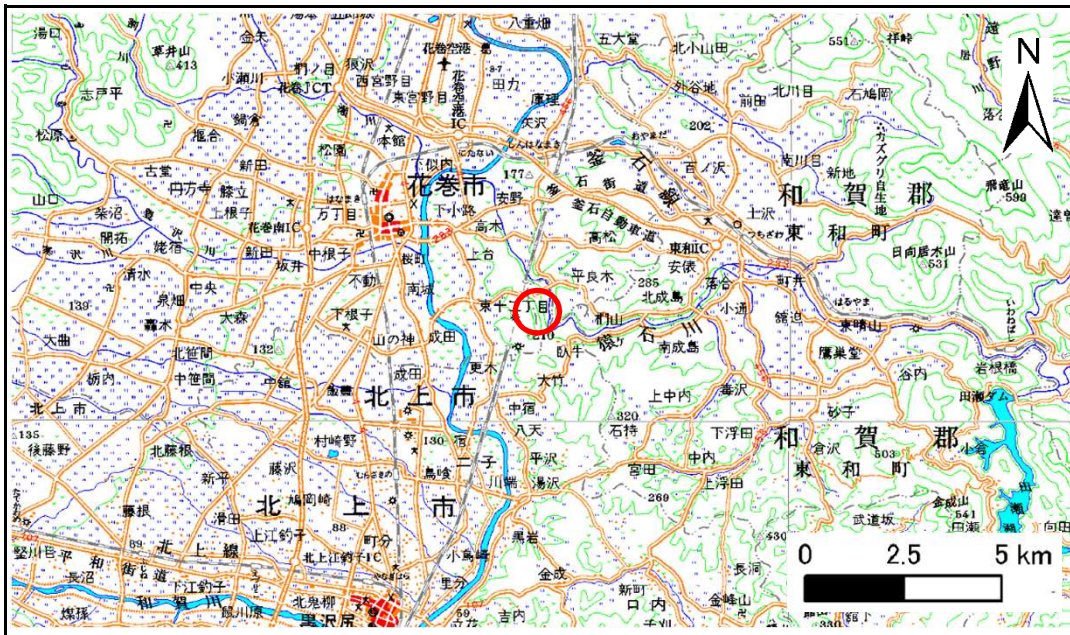


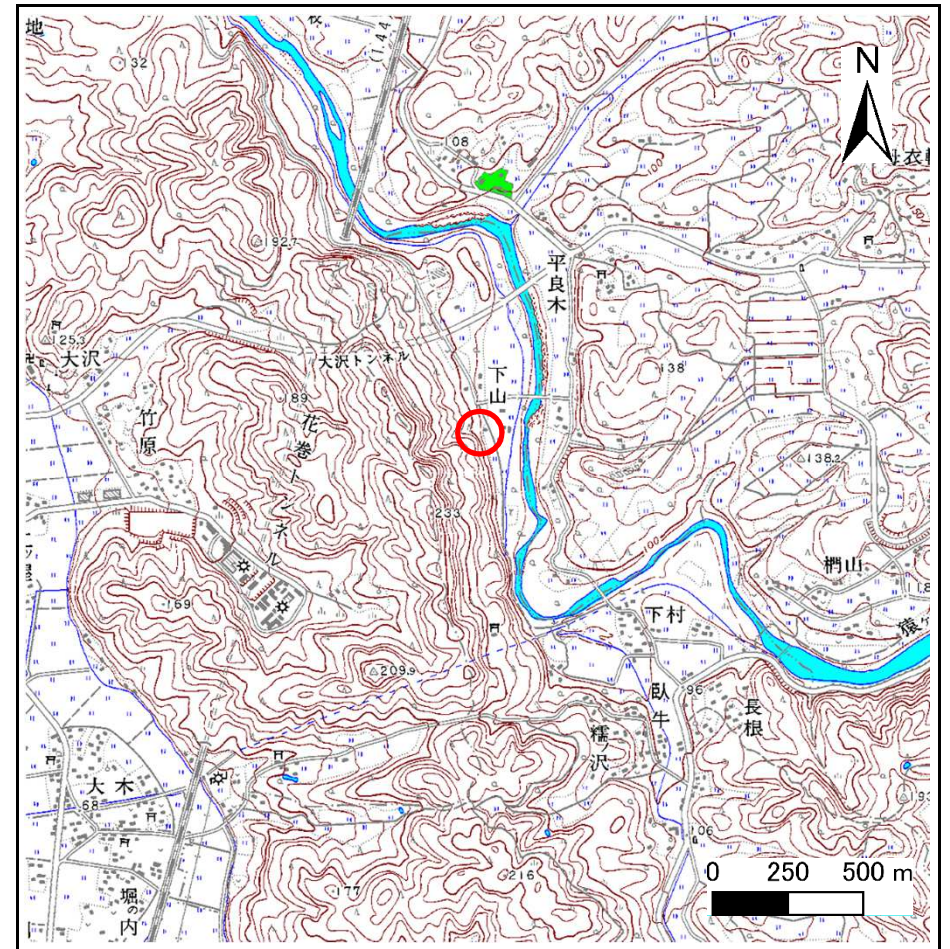
# 土砂災害防止に関する基礎調査(急傾斜地の崩壊)

表紙 概況、位置図

自然現象の種類	急傾斜地の崩壊
箇所番号	123B2001
箇所名	下山
所在地	北上市臥牛13地割, 14地割
調査機関	県南広域振興局土木部北上土木センター



概況図(S=1:200,000)



位置図(S=1:25,000)



# 急傾斜地の崩壊区域調書

様式3-1 危害のおそれのある土地、著しい危害のおそれのある土地の設定図

調査年度 平成23年度

急傾斜地の位置	箇所番号	箇所名	所在地
	123B2001	下山	北上市臥牛13地割, 14地割



<b>凡例</b>	■ 上端	— 横断測線	— 危険のおそれのある土地の区域	— 土石等の移動による力が100kN/m <sup>2</sup> を超える範囲
	▲ 下端		— 著しい危害のおそれのある土地の区域	— 土石等の堆積高が3mを超える範囲

# 急傾斜地の崩壊区域調査

様式3-2 建築物に作用すると想定される衝撃に関する事項(1/1)

調査年度	平成23年度
------	--------

急傾斜地の位置		123B2001			箇所名				下山		所在地		北上市臥牛13地割, 14地割			
横断 測線 番号	急傾斜地の下端に隣接する土地								急傾斜地内							
	土石等の移動の高さと力の大きさ				土石等の堆積高さとの大きさ				土石等の移動の高さと力の大きさ				土石等の堆積高さとの大きさ			
	区分	高さ (m)	下端からの距離 (m)	力の大きさ (kN/m <sup>2</sup> )	区分	下端からの水平 距離(m)	高さ (m)	力の大きさ (kN/m <sup>2</sup> )	区分	高さ (m)	上端からの比高 (m)	力の大きさ (kN/m <sup>2</sup> )	区分	上端からの比高 (m)	高さ (m)	力の大きさ (kN/m <sup>2</sup> )
1	100kN/m <sup>2</sup> を超える	1.00	0.00 ~ 2.82	144.54	3mを超える	- ~ -	-	-	100kN/m <sup>2</sup> を超える	1.00	10.53 ~ 24.00	144.54	3mを超える	- ~ -	-	-
	それ以外	1.00	2.82 ~ 10.60	100.00	それ以外	0.00 ~ 10.60	2.73	13.80	それ以外	1.00	5.00 ~ 10.53	100.00	それ以外	5.00 ~ 24.00	2.73	13.80
2	100kN/m <sup>2</sup> を超える	1.00	0.00 ~ 2.43	138.07	3mを超える	- ~ -	-	-	100kN/m <sup>2</sup> を超える	1.00	10.62 ~ 22.10	138.07	3mを超える	- ~ -	-	-
	それ以外	1.00	2.43 ~ 10.22	100.00	それ以外	0.00 ~ 10.22	2.63	13.29	それ以外	1.00	5.00 ~ 10.62	100.00	それ以外	5.00 ~ 22.10	2.63	13.29
3	100kN/m <sup>2</sup> を超える	1.00	0.00 ~ 2.89	145.85	3mを超える	0.00 ~ 0.92	3.40	17.18	100kN/m <sup>2</sup> を超える	1.00	11.15 ~ 46.06	145.85	3mを超える	40.00 ~ 46.06	3.40	17.18
	それ以外	1.00	2.89 ~ 10.68	100.00	それ以外	0.92 ~ 10.68	3.00	15.16	それ以外	1.00	5.00 ~ 11.15	100.00	それ以外	5.00 ~ 40.00	3.00	15.16
4	100kN/m <sup>2</sup> を超える	1.00	0.00 ~ 2.81	144.41	3mを超える	0.00 ~ 0.88	3.38	17.07	100kN/m <sup>2</sup> を超える	1.00	11.28 ~ 47.23	144.41	3mを超える	40.00 ~ 47.23	3.38	17.07
	それ以外	1.00	2.81 ~ 10.59	100.00	それ以外	0.88 ~ 10.59	3.00	15.16	それ以外	1.00	5.00 ~ 11.28	100.00	それ以外	5.00 ~ 40.00	3.00	15.16
5	100kN/m <sup>2</sup> を超える	1.00	0.00 ~ 3.33	153.48	3mを超える	0.00 ~ 2.01	3.87	19.57	100kN/m <sup>2</sup> を超える	1.00	10.72 ~ 50.45	153.48	3mを超える	30.00 ~ 50.45	3.87	19.57
	それ以外	1.00	3.33 ~ 11.12	100.00	それ以外	2.01 ~ 11.12	3.00	15.16	それ以外	1.00	5.00 ~ 10.72	100.00	それ以外	5.00 ~ 30.00	3.00	15.16
6	100kN/m <sup>2</sup> を超える	1.00	0.00 ~ 3.33	153.42	3mを超える	0.00 ~ 2.00	3.87	19.54	100kN/m <sup>2</sup> を超える	1.00	10.74 ~ 52.50	153.42	3mを超える	30.00 ~ 52.50	3.87	19.54
	それ以外	1.00	3.33 ~ 11.11	100.00	それ以外	2.00 ~ 11.11	3.00	15.16	それ以外	1.00	5.00 ~ 10.74	100.00	それ以外	5.00 ~ 30.00	3.00	15.16
7	100kN/m <sup>2</sup> を超える	1.00	0.00 ~ 3.22	151.54	3mを超える	0.00 ~ 1.09	3.50	17.68	100kN/m <sup>2</sup> を超える	1.00	10.75 ~ 42.00	151.54	3mを超える	30.00 ~ 42.00	3.50	17.68
	それ以外	1.00	3.22 ~ 11.01	100.00	それ以外	1.09 ~ 11.01	3.00	15.16	それ以外	1.00	5.00 ~ 10.75	100.00	それ以外	5.00 ~ 30.00	3.00	15.16
8	100kN/m <sup>2</sup> を超える	1.00	0.00 ~ 2.90	145.93	3mを超える	0.00 ~ 0.02	3.01	15.21	100kN/m <sup>2</sup> を超える	1.00	10.55 ~ 26.00	145.93	3mを超える	25.00 ~ 26.00	3.01	15.21
	それ以外	1.00	2.90 ~ 10.68	100.00	それ以外	0.02 ~ 10.68	3.00	15.16	それ以外	1.00	5.00 ~ 10.55	100.00	それ以外	5.00 ~ 25.00	3.00	15.16
9	100kN/m <sup>2</sup> を超える	1.00	0.00 ~ 2.34	136.56	3mを超える	- ~ -	-	-	100kN/m <sup>2</sup> を超える	1.00	10.88 ~ 23.35	136.56	3mを超える	- ~ -	-	-
	それ以外	1.00	2.34 ~ 10.13	100.00	それ以外	0.00 ~ 10.13	2.56	12.93	それ以外	1.00	5.00 ~ 10.88	100.00	それ以外	5.00 ~ 23.35	2.56	12.93
10	100kN/m <sup>2</sup> を超える	1.00	0.00 ~ 0.40	105.87	3mを超える	- ~ -	-	-	100kN/m <sup>2</sup> を超える	1.00	12.62 ~ 14.40	105.87	3mを超える	- ~ -	-	-
	それ以外	1.00	0.40 ~ 8.18	100.00	それ以外	0.00 ~ 8.18	1.93	9.77	それ以外	1.00	5.00 ~ 12.62	100.00	それ以外	5.00 ~ 14.40	1.93	9.77
11	100kN/m <sup>2</sup> を超える	1.00	0.00 ~ 1.27	119.18	3mを超える	- ~ -	-	-	100kN/m <sup>2</sup> を超える	1.00	12.62 ~ 20.55	119.18	3mを超える	- ~ -	-	-
	それ以外	1.00	1.27 ~ 9.05	100.00	それ以外	0.00 ~ 9.05	2.39	12.10	それ以外	1.00	5.00 ~ 12.62	100.00	それ以外	5.00 ~ 20.55	2.39	12.10
12	100kN/m <sup>2</sup> を超える	1.00	0.00 ~ 1.58	124.12	3mを超える	- ~ -	-	-	100kN/m <sup>2</sup> を超える	1.00	12.54 ~ 24.12	124.12	3mを超える	- ~ -	-	-
	それ以外	1.00	1.58 ~ 9.36	100.00	それ以外	0.00 ~ 9.36	2.40	12.13	それ以外	1.00	5.00 ~ 12.54	100.00	それ以外	5.00 ~ 24.12	2.40	12.13
13	100kN/m <sup>2</sup> を超える	1.00	0.00 ~ 1.30	119.66	3mを超える	- ~ -	-	-	100kN/m <sup>2</sup> を超える	1.00	12.63 ~ 20.90	119.66	3mを超える	- ~ -	-	-
	それ以外	1.00	1.30 ~ 9.08	100.00	それ以外	0.00 ~ 9.08	2.39	12.10	それ以外	1.00	5.00 ~ 12.63	100.00	それ以外	5.00 ~ 20.90	2.39	12.10
14	100kN/m <sup>2</sup> を超える	1.00	0.00 ~ 1.23	118.63	3mを超える	- ~ -	-	-	100kN/m <sup>2</sup> を超える	1.00	12.66 ~ 20.32	118.63	3mを超える	- ~ -	-	-
	それ以外	1.00	1.23 ~ 9.02	100.00	それ以外	0.00 ~ 9.02	2.39	12.09	それ以外	1.00	5.00 ~ 12.66	100.00	それ以外	5.00 ~ 20.32	2.39	12.09
	100kN/m <sup>2</sup> を超える		~		3mを超える	~			100kN/m <sup>2</sup> を超える		~		3mを超える	~		
	それ以外		~		それ以外	~			それ以外		~		それ以外	~		