

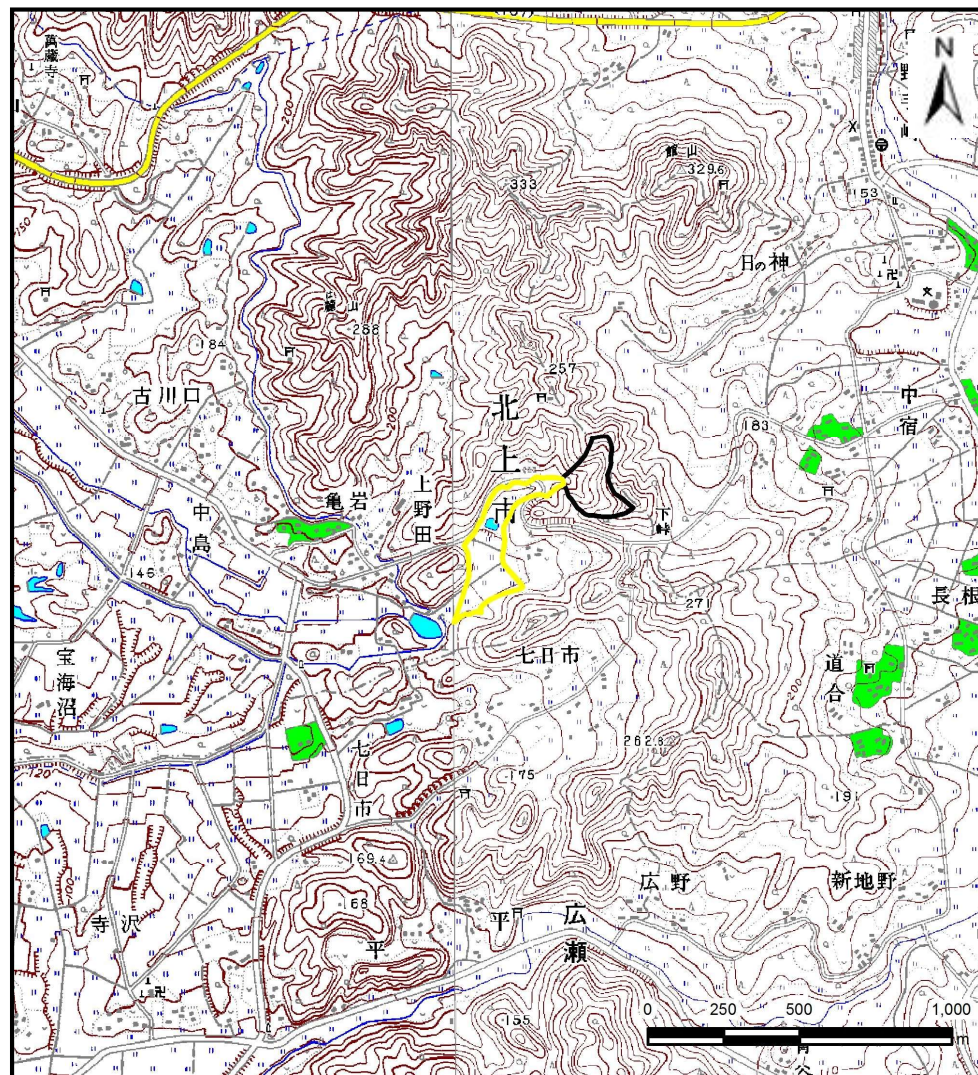
# 土砂災害防止に関する基礎調査(土石流)

表紙 位置,位置図

自然現象の種類	土石流
溪流番号	J135401-2
水系名	北上川
河川名	口内川
溪流名	上野田の沢(2)-2
所在地	北上市口内町上野田
調査機関	県南広域振興局 土木部 北上土木センター



位置図(S=1:200,000)



概況図(S=1:25,000)

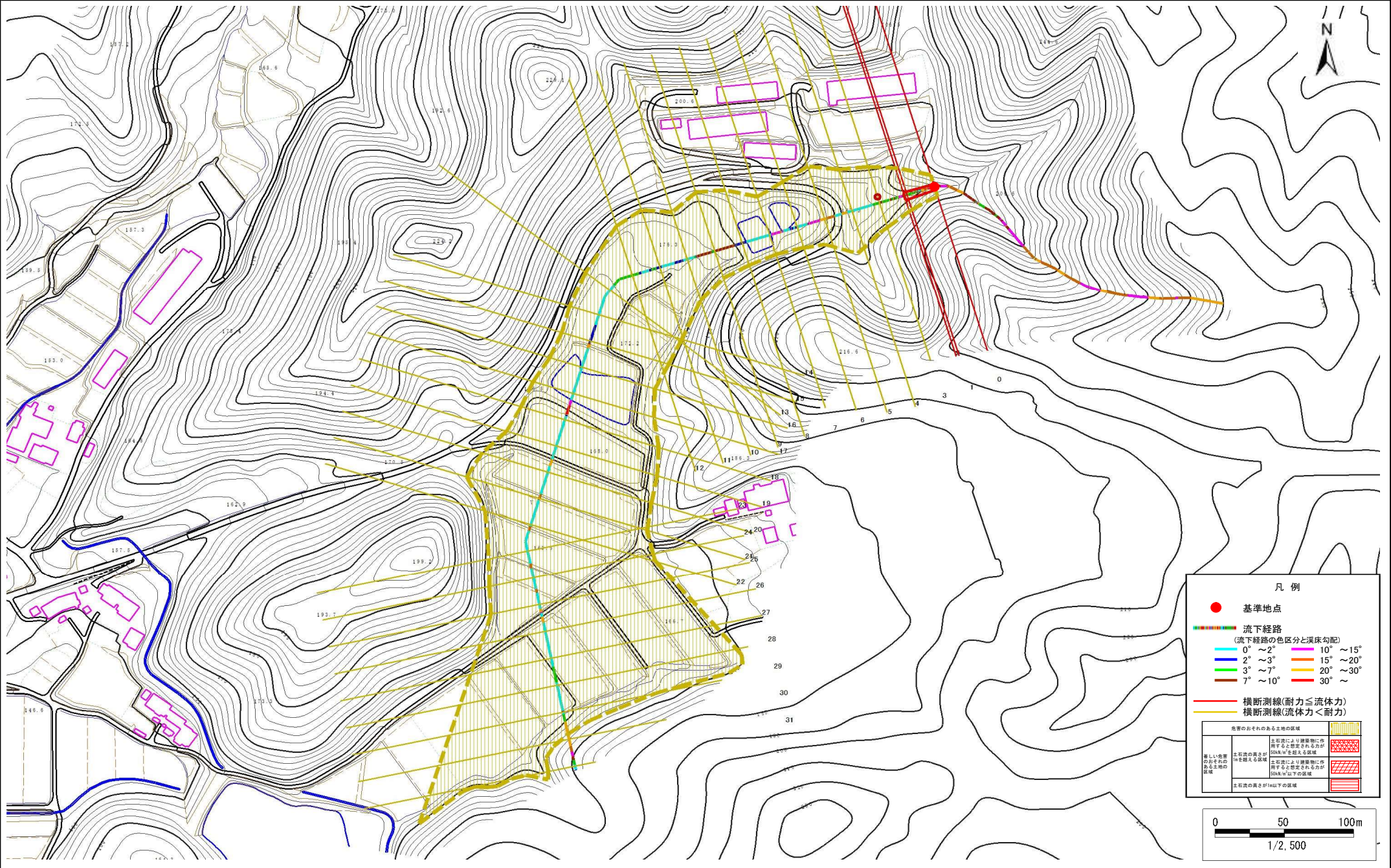


# 土石流区域調査書

様式 3-1 危害のおそれのある土地、著しい危害のおそれのある土地の設定図

調査年度 平成27年度

溪流の位置 溪流番号 J135401-2 溪流名 上野田の沢(2)-2 所在地 北上市口内町上野田



## 土石流区域調査

様式3-2 建築物に作用すると想定される衝撃に関する事項

調査年度 平成27年度

溪流の位置	溪流番号	J135401-2	溪流名	上野田の沢(2)-2	所在地	北上市口内町上野田		
横断測線番号	土石流の高さh(m)	土石流の流体力Fd(kN/m <sup>2</sup> )	建築物の耐力P2(kN/m <sup>2</sup> )	横断測線番号	土石流の高さh(m)	土石流の流体力Fd(kN/m <sup>2</sup> )	建築物の耐力P2(kN/m <sup>2</sup> )	
No.0	0.65	29.51	10.86	No. 27	0.18	0.71	35.82	
No.1	0.45	17.33	14.93	No. 28	0.19	0.63	33.91	
No.2	0.45	16.98	14.96	No. 29	0.19	0.63	33.91	
No.3	0.27	7.91	24.25	No. 30	0.52	0.07	13.36	
No.4	0.21	4.62	31.09	No. 31	0.00	0.00	0.00	
No.5	0.18	3.40	34.58					
No.6	0.17	2.83	36.29					
No.7	0.17	2.19	38.02					
No.8	0.16	1.78	38.78					
No.9	0.16	1.64	38.89					
No.10	0.16	1.52	38.91					
No.11	0.17	1.10	38.03					
No.12	0.17	0.90	36.80					
No.13	0.17	0.83	36.23					
No.14	0.18	0.82	36.07					
No.15	0.18	0.82	36.10					
No.16	0.18	0.72	35.02					
No.17	0.19	0.62	33.63					
No.18	0.17	0.75	36.73					
No.19	0.18	0.66	34.69					
No.20	0.18	0.68	34.95					
No.21	0.18	0.72	36.09					
No.22	0.18	0.71	35.68					
No.23	0.18	0.70	35.57					
No.24	0.17	0.74	36.48					
No.25	0.17	0.74	36.50					
No.26	0.18	0.71	35.87					