

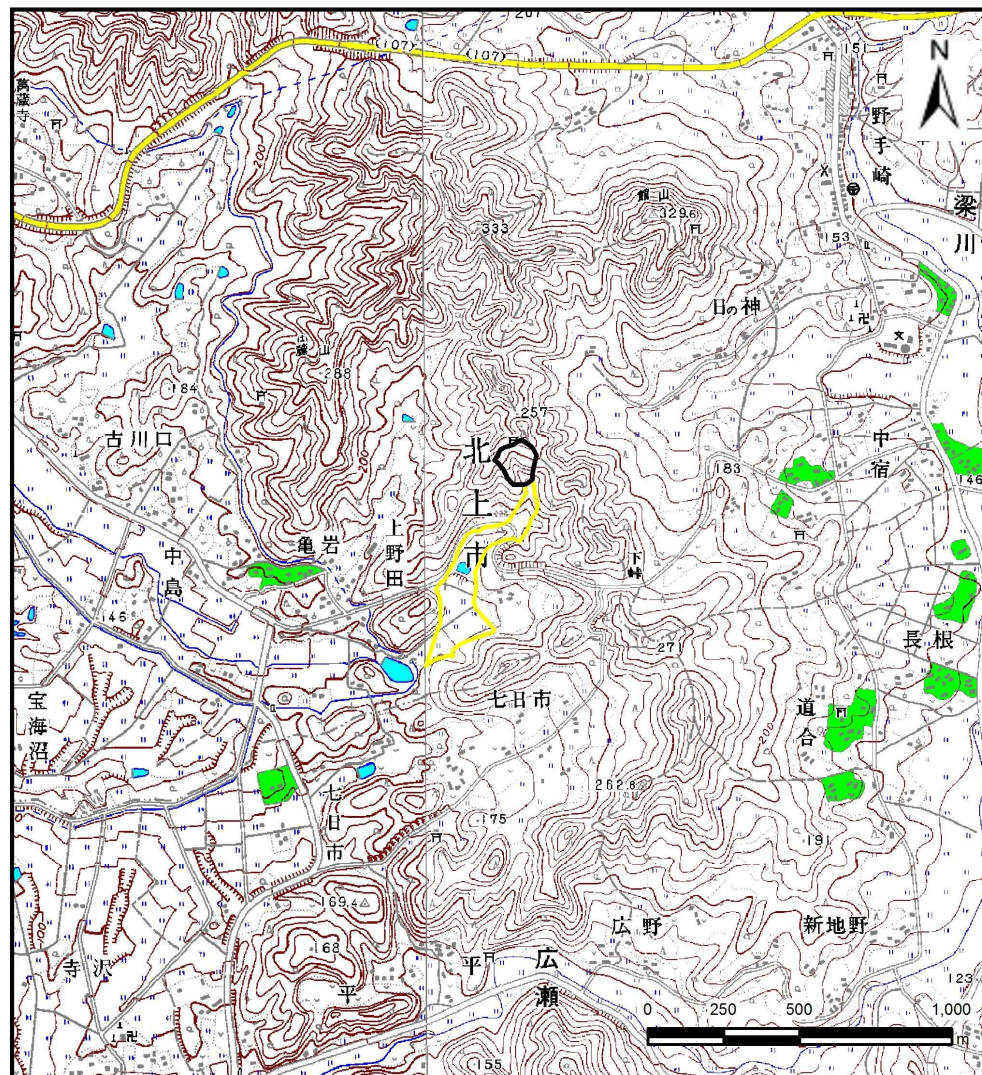
# 土砂災害防止に関する基礎調査(土石流)

表紙 位置,位置図

自然現象の種類	土石流
溪流番号	J135401-1
水系名	北上川
河川名	口内川
溪流名	上野田の沢(2)-1
所在地	北上市口内町上野田
調査機関	県南広域振興局 土木部 北上土木センター



位置図(S=1:200,000)



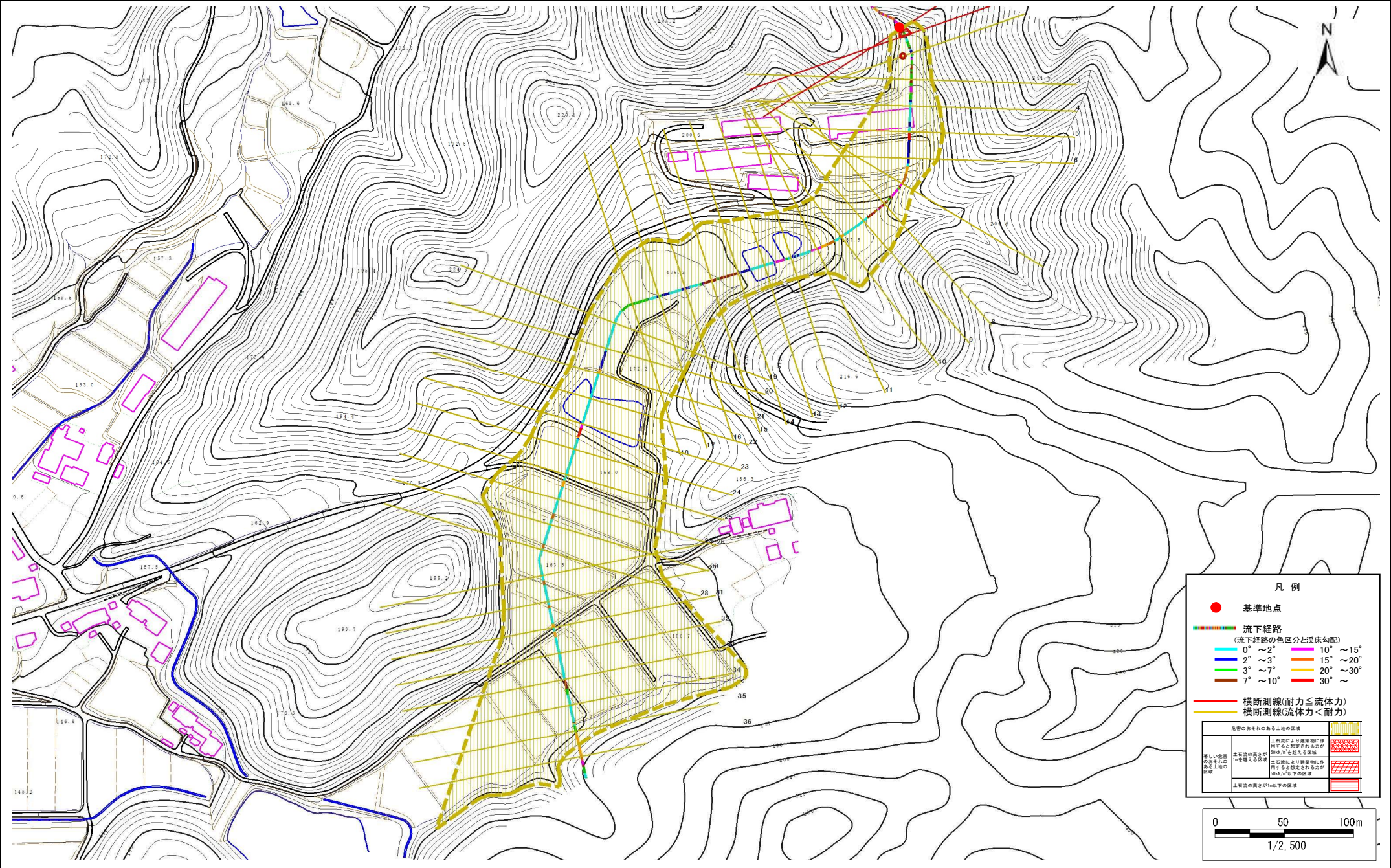
概況図(S=1:25,000)

# 土石流区域調査

様式 3-1 危害のおそれのある土地、著しい危害のおそれのある土地の設定図

調査年度 平成27年度

溪流の位置 溪流番号 J135401-1 溪流名 上野田の沢(2)-1 所在地 北上市口内町上野田



## 土 石 流 区 域 調 査

様式3-2 建築物に作用すると想定される衝撃に関する事項

調査年度 平成27年度

溪 流 の 位 置	溪流番号	J135401-1	溪流名	上野田の沢(2)-1	所在地	北上市口内町上野田		
横断測線番号	土石流の高さh(m)	土石流の流体力Fd(kN/m <sup>2</sup> )	建築物の耐力P2(kN/m <sup>2</sup> )	横断測線番号	土石流の高さh(m)	土石流の流体力Fd(kN/m <sup>2</sup> )	建築物の耐力P2(kN/m <sup>2</sup> )	
No.0	0.55	28.96	12.65	No.27	0.23	1.20	27.86	
No.1	0.41	19.12	16.36	No.28	0.24	1.12	26.90	
No.2	0.33	12.41	20.25	No.29	0.24	1.13	26.99	
No.3	0.28	8.46	23.29	No.30	0.23	1.22	28.06	
No.4	0.24	5.72	26.86	No.31	0.26	0.92	24.53	
No.5	0.20	3.16	32.16	No.32	0.24	1.14	27.17	
No.6	0.19	2.46	33.41	No.33	0.26	0.94	24.77	
No.7	0.35	5.46	18.79	No.34	0.27	0.92	24.51	
No.8	0.23	2.95	28.20	No.35	0.30	0.66	21.78	
No.9	0.22	3.09	28.84	No.36	0.00	0.00	0.00	
No.10	0.23	2.55	28.40					
No.11	0.22	2.77	29.53					
No.12	0.22	2.66	28.96					
No.13	0.22	2.69	29.11					
No.14	0.23	1.72	27.83					
No.15	0.23	1.61	27.58					
No.16	0.24	1.42	27.03					
No.17	0.22	1.61	28.63					
No.18	0.25	1.14	25.73					
No.19	0.25	1.19	26.34					
No.20	0.26	0.99	24.82					
No.21	0.24	1.17	26.76					
No.22	0.27	0.88	23.96					
No.23	0.27	0.86	23.80					
No.24	0.24	1.11	26.81					
No.25	0.26	0.95	24.87					
No.26	0.24	1.10	26.74					