

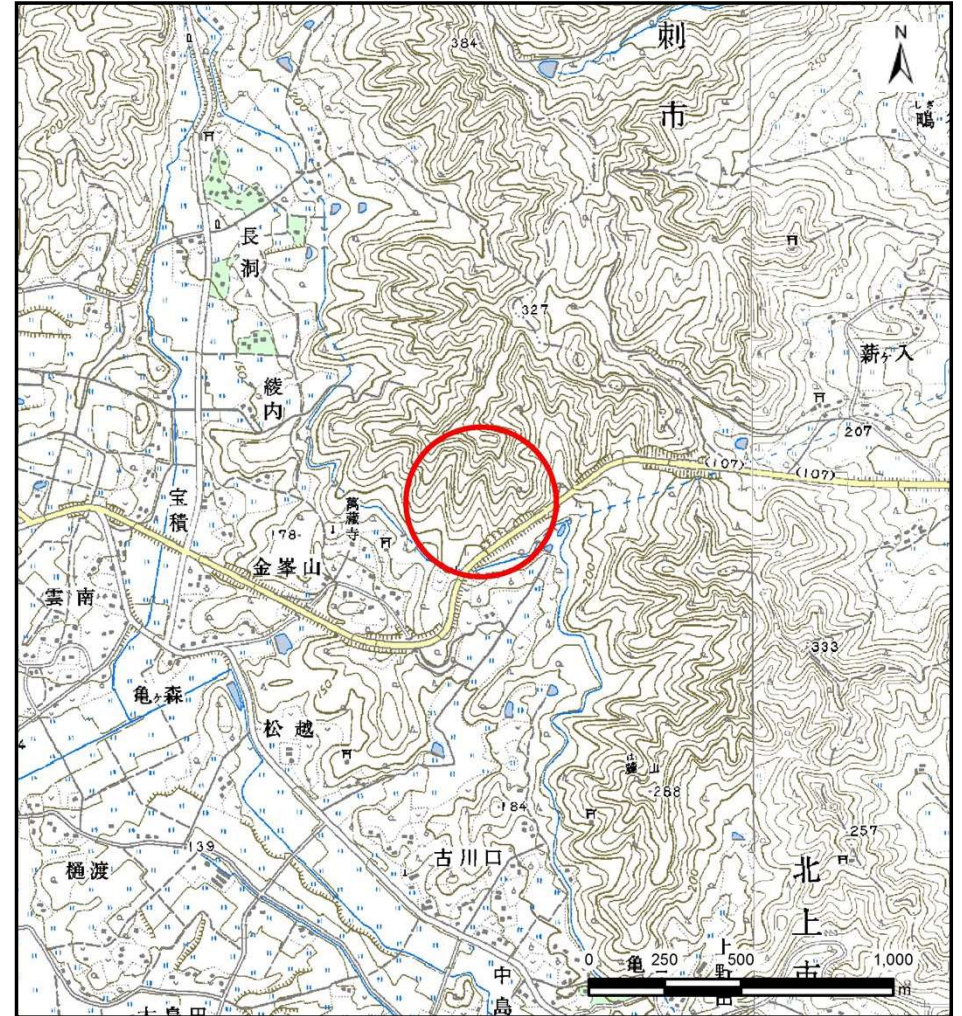
# 土砂災害防止に関する基礎調査(土石流)

表紙 位置,位置図

自然現象の種類	土石流
溪流番号	J134222
水系名	北上川
河川名	
溪流名	金峰山の沢(2)
所在地	北上市口内町真木沢
調査機関	県南広域振興局 土木部 北上土木センター



位置図(S=1:200000)



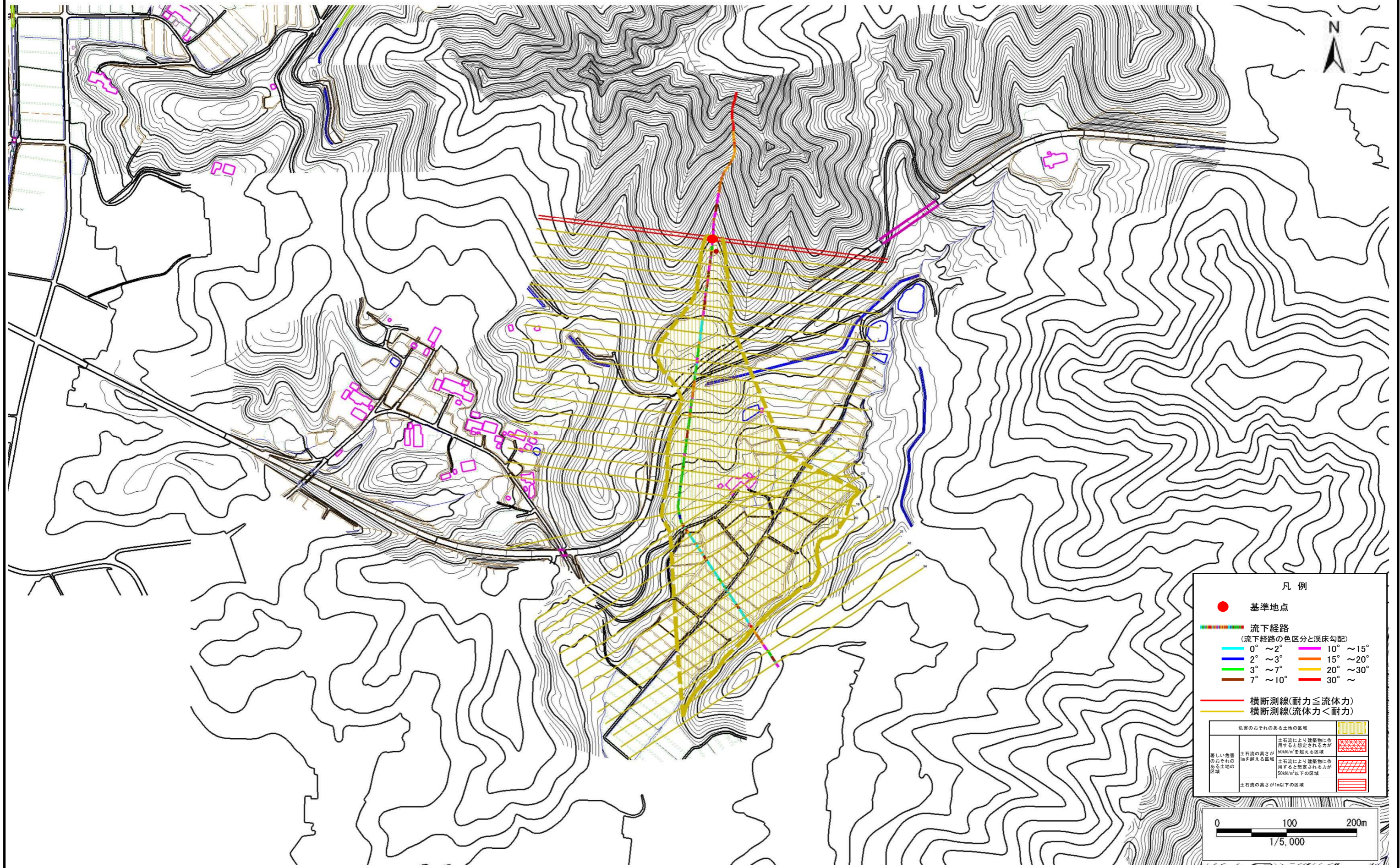
概況図(S=1:25000)

# 土石流区域調書

様式3-1 危害のおそれのある土地、著しい危害のおそれのある土地の設定図

調査年度 平成26年度

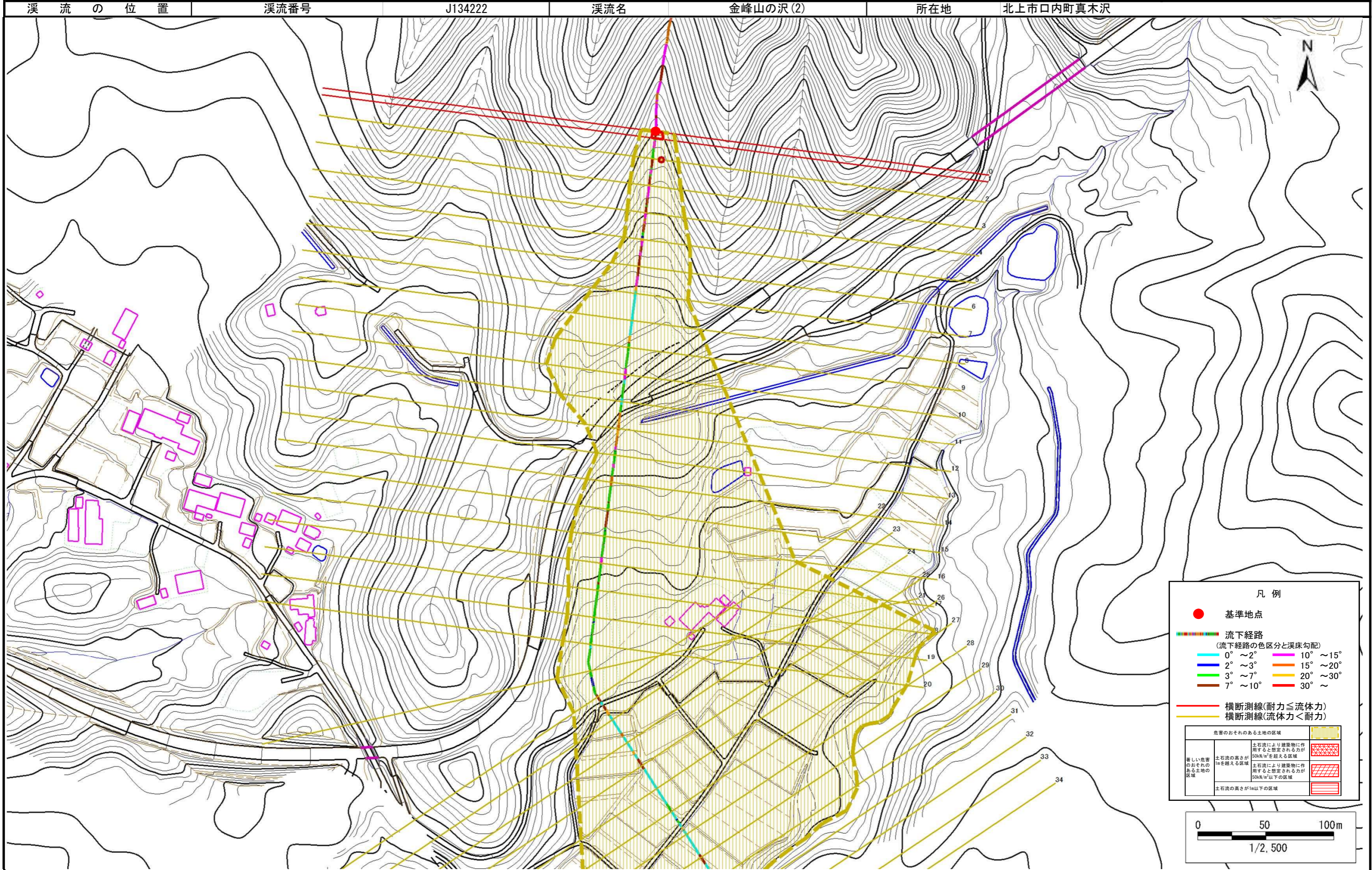
溪流の位置	溪流番号	J134222	溪流名	金峰山の沢(2)	所在地	北上市口内町真木沢
-------	------	---------	-----	----------	-----	-----------



# 土石流区域調書

様式3-1 危害のおそれのある土地、著しい危害のおそれのある土地の設定図

調査年度 平成26年度

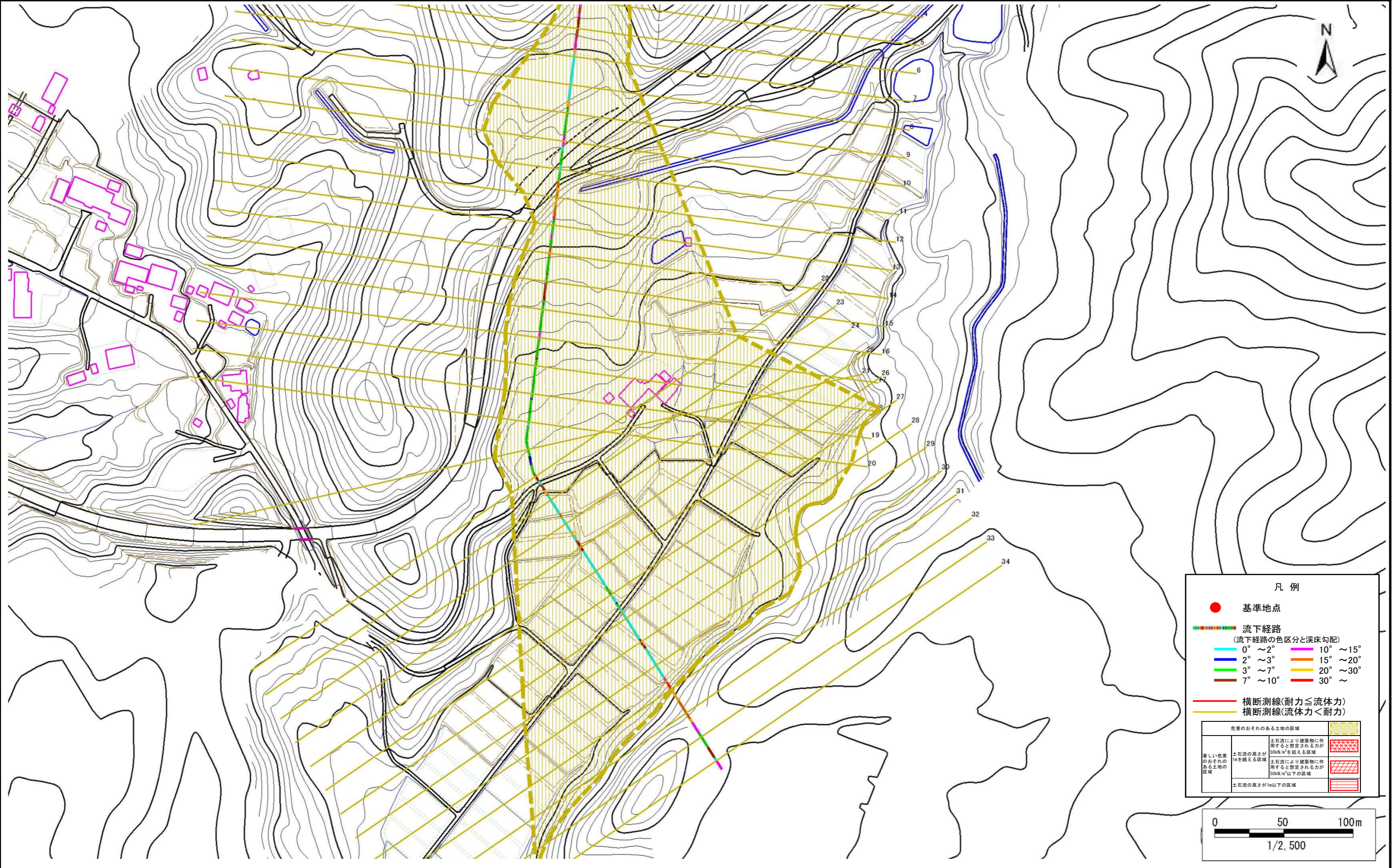


# 土石流区域調書

様式3-1 危害のおそれのある土地、著しい危害のおそれのある土地の設定図

調査年度 平成26年度

渓流の位置 渓流番号 J134222 渓流名 金峰山の沢(2) 所在地 北上市口内町真木沢



# 土石流区域調査

様式3-2 建築物に作用すると想定される衝撃に関する事項

調査年度 平成26年度

溪流の位置	溪流番号	J134222	溪流名	金峰山の沢(2)	所在地	北上市口内町真木沢		
横断測線番号	土石流の高さh(m)	土石流の流体力Fd(kN/m <sup>2</sup> )	建築物の耐力P2(kN/m <sup>2</sup> )	横断測線番号	土石流の高さh(m)	土石流の流体力Fd(kN/m <sup>2</sup> )	建築物の耐力P2(kN/m <sup>2</sup> )	
No.0	0.44	24.65	15.38	No. 27	0.13	0.76	47.41	
No.1	0.39	20.38	17.12	No. 28	0.13	0.71	46.84	
No.2	0.31	13.53	21.09	No. 29	0.14	0.64	46.01	
No.3	0.33	12.26	20.14	No. 30	0.14	0.61	45.55	
No.4	0.21	5.77	30.36	No. 31	0.16	0.39	40.05	
No.5	0.18	4.12	35.82	No. 32	0.00	0.00	0.00	
No.6	0.16	3.23	39.64	No. 33	0.00	0.00	0.00	
No.7	0.15	2.88	41.36	No. 34	0.00	0.00	0.00	
No.8	0.14	1.98	46.01					
No.9	0.13	1.82	46.80					
No.10	0.13	1.63	47.63					
No.11	0.13	1.42	48.38					
No.12	0.13	1.49	49.43					
No.13	0.12	1.54	50.29					
No.14	0.12	1.52	49.96					
No.15	0.13	1.48	49.36					
No.16	0.13	1.46	48.95					
No.17	0.13	1.35	48.59					
No.18	0.12	1.42	49.73					
No.19	0.13	1.39	49.35					
No.20	0.13	1.37	48.87					
No.21	0.13	1.37	48.97					
No.22	0.13	1.17	48.86					
No.23	0.13	1.06	48.82					
No.24	0.13	0.98	48.66					
No.25	0.13	0.96	48.58					
No.26	0.13	0.84	48.02					