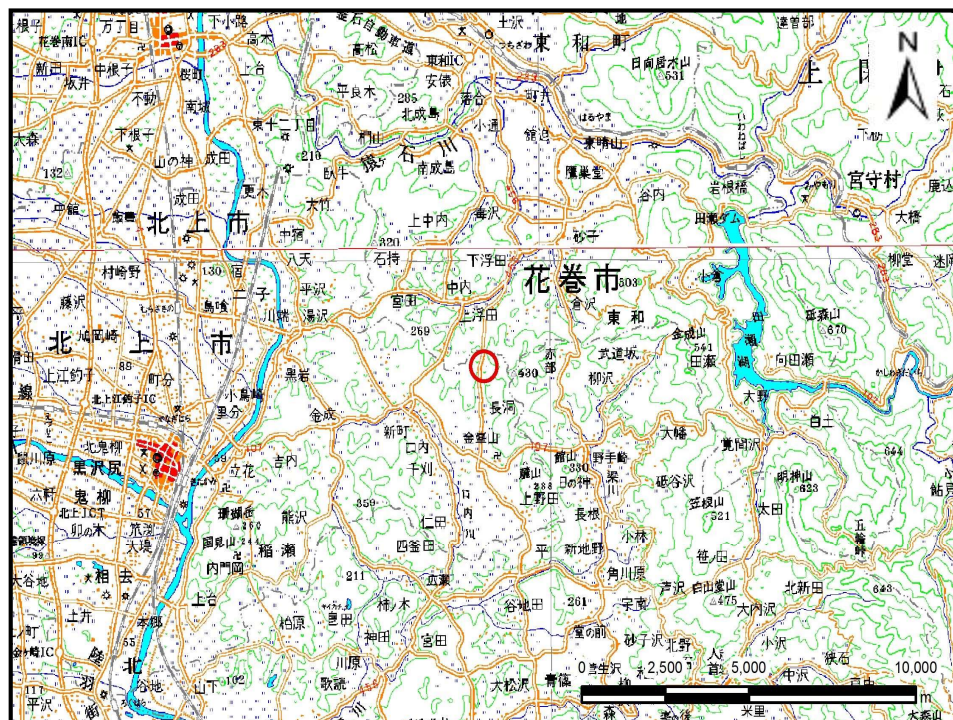


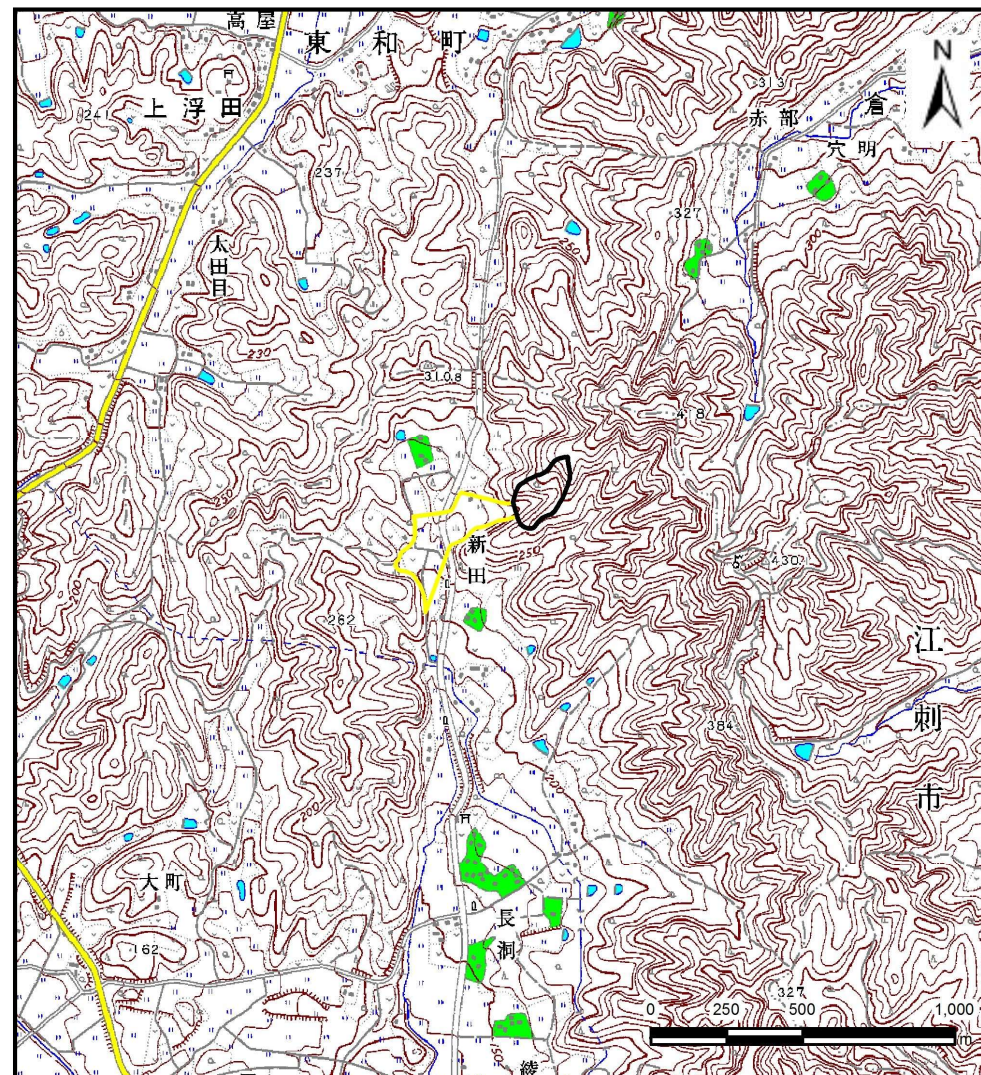
土砂災害防止に関する基礎調査(土石流)

表紙 位置,位置図

自然現象の種類	土石流
溪流番号	J134221
水系名	北上川
河川名	口内川
溪流名	新田の沢(4)
所在地	北上市口内町新田
調査機関	県南広域振興局 土木部 北上土木センター



位置図(S=1:200,000)



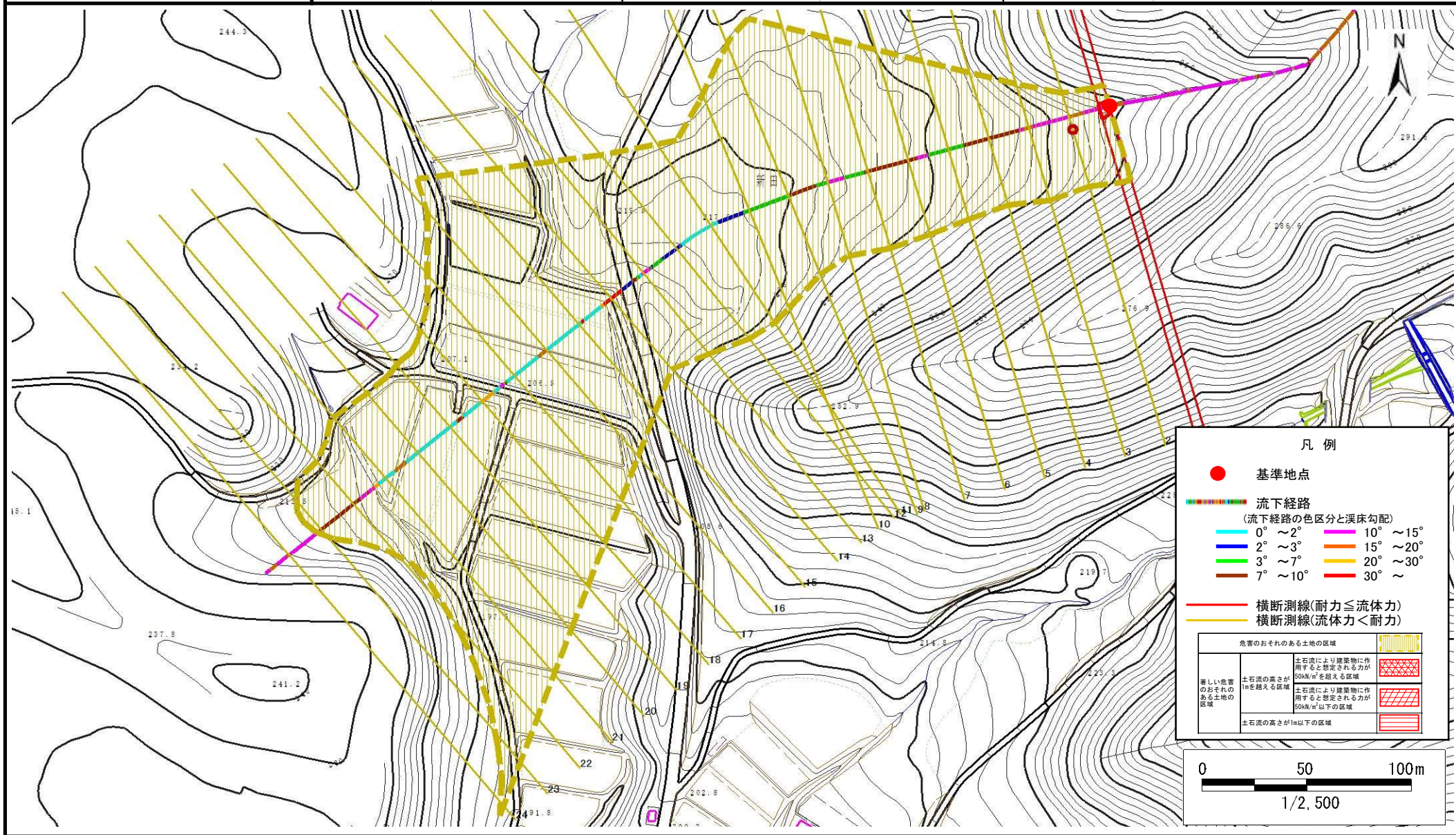
概況図(S=1:25,000)

土石流区域調査書

様式3-1 危害のおそれのある土地、著しい危害のおそれのある土地の設定図

調査年度 平成27年度

溪流の位置 溪流番号 J134221 溪流名 新田の沢(4) 所在地 北上市口内町新田



土石流区域調査書

様式3-2 建築物に作用すると想定される衝撃に関する事項

調査年度 平成27年度

溪流の位置	溪流番号	J134221	溪流名	新田の沢(4)	所在地	北上市口内町新田	
横断測線番号	土石流の高さh(m)	土石流の流体力Fd(kN/m ²)	建築物の耐力P2(kN/m ²)	横断測線番号	土石流の高さh(m)	土石流の流体力Fd(kN/m ²)	建築物の耐力P2(kN/m ²)
No.0	0.52	22.79	13.16				
No.1	0.47	19.68	14.42				
No.2	0.33	12.04	19.96				
No.3	0.27	8.56	24.37				
No.4	0.20	5.42	31.36				
No.5	0.17	3.78	37.20				
No.6	0.16	3.14	40.10				
No.7	0.15	2.79	41.80				
No.8	0.15	2.53	43.17				
No.9	0.14	2.25	44.62				
No.10	0.14	1.95	46.13				
No.11	0.13	1.58	47.83				
No.12	0.13	1.22	48.82				
No.13	0.13	1.06	48.82				
No.14	0.25	2.65	26.12				
No.15	0.23	2.40	27.70				
No.16	0.24	2.09	27.28				
No.17	0.24	2.01	27.20				
No.18	0.24	2.01	27.22				
No.19	0.24	1.76	26.81				
No.20	0.24	1.60	26.43				
No.21	0.25	1.32	25.45				
No.22	0.26	1.14	24.60				
No.23	0.31	0.71	21.24				
No.24	0.00	0.00	0.00				