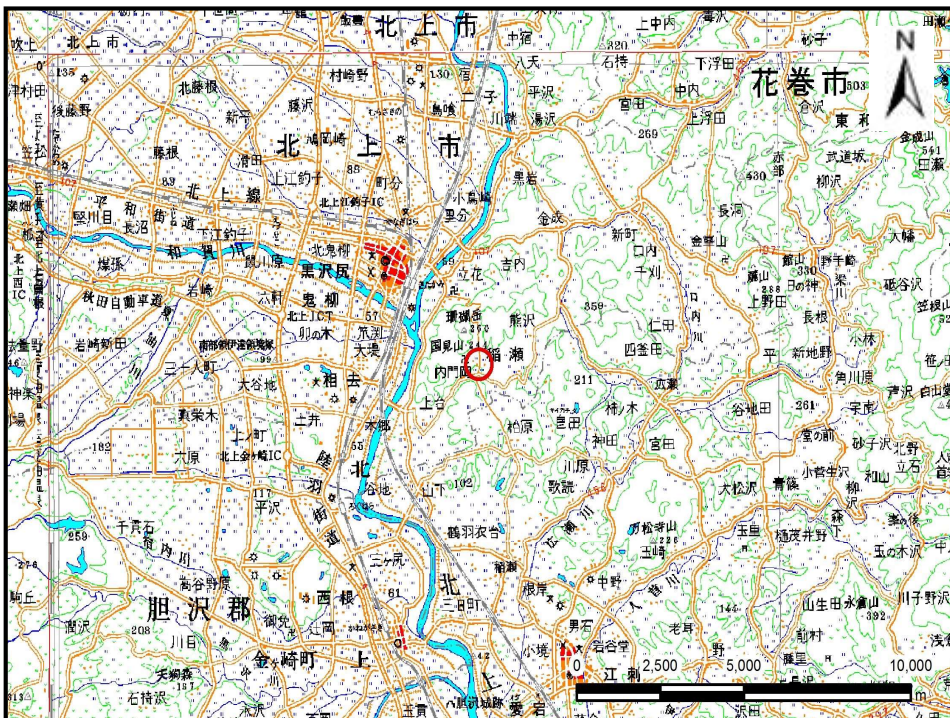


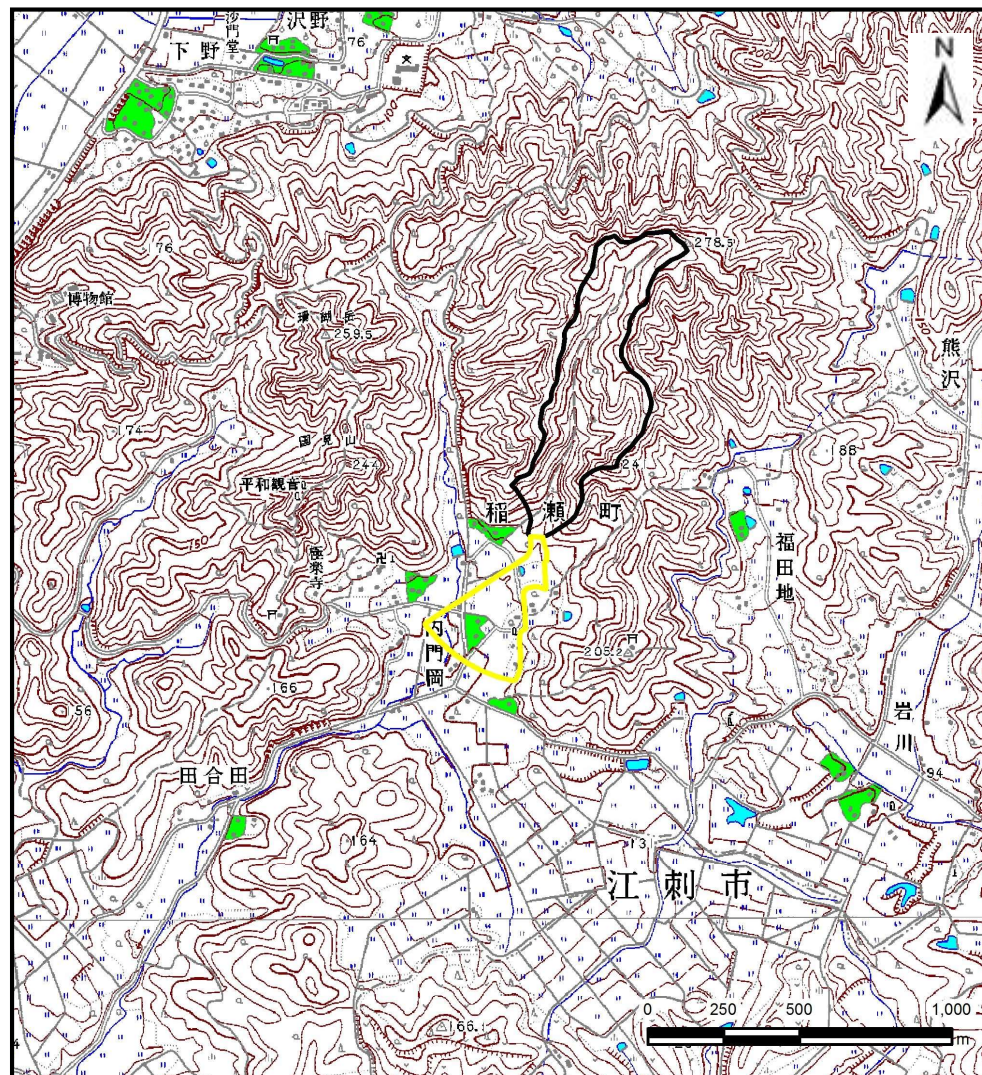
# 土砂災害防止に関する基礎調査(土石流)

表紙 位置,位置図

自然現象の種類	土石流
溪流番号	J134218
水系名	北上川
河川名	北上川
溪流名	内門岡東の沢
所在地	北上市稲瀬町内門岡
調査機関	県南広域振興局 土木部 北上土木センター



位置図(S=1:200,000)

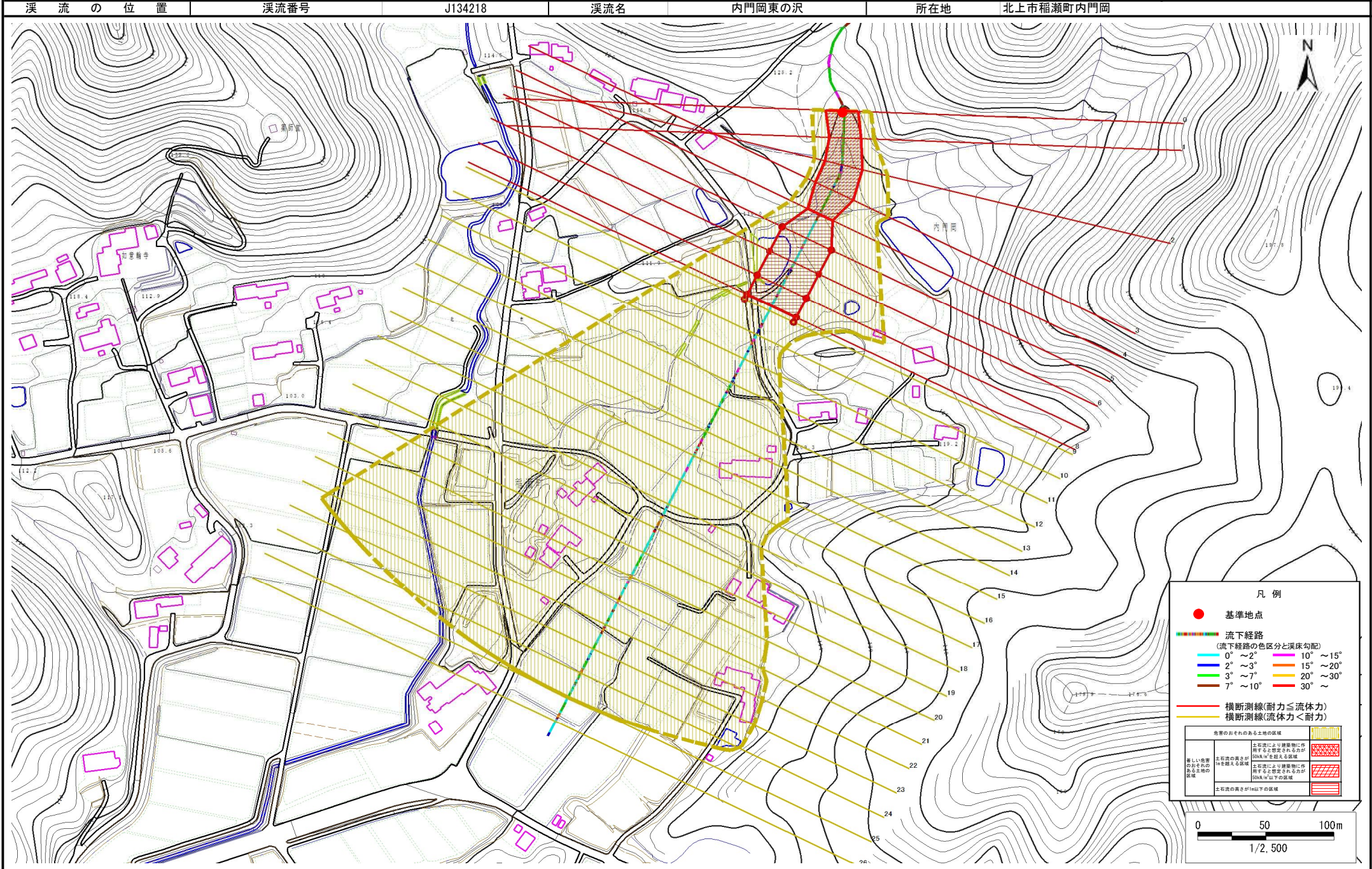


概況図(S=1:25,000)

# 土石流区域調査

様式 3-1 危害のおそれのある土地、著しい危害のおそれのある土地の設定図

調査年度 平成27年度



# 土石流区域調査

様式3-2 建築物に作用すると想定される衝撃に関する事項

調査年度 平成27年度

溪流の位置	溪流番号	J134218	溪流名	内門岡東の沢	所在地	北上市稲瀬町内門岡	
横断測線番号	土石流の高さh(m)	土石流の流体力Fd(kN/m <sup>2</sup> )	建築物の耐力P2(kN/m <sup>2</sup> )	横断測線番号	土石流の高さh(m)	土石流の流体力Fd(kN/m <sup>2</sup> )	建築物の耐力P2(kN/m <sup>2</sup> )
No.0	1.18	21.13	6.73				
No.1	1.20	20.66	6.66				
No.2	1.07	17.24	7.24				
No.3	1.02	15.75	7.55				
No.4	1.30	21.77	6.28				
No.5	0.88	10.20	8.42				
No.6	0.90	9.20	8.32				
No.7	0.91	8.75	8.27				
No.8	0.92	8.24	8.19				
No.9	0.92	7.86	8.13				
No.10	0.95	6.96	7.94				
No.11	0.97	6.42	7.81				
No.12	0.98	6.26	7.77				
No.13	0.98	6.27	7.77				
No.14	0.98	6.14	7.73				
No.15	0.98	6.19	7.76				
No.16	0.96	6.43	7.87				
No.17	0.99	6.08	7.72				
No.18	1.02	5.51	7.54				
No.19	0.99	5.82	7.70				
No.20	1.00	5.64	7.61				
No.21	1.02	5.41	7.51				
No.22	1.04	5.17	7.42				
No.23	1.05	4.95	7.34				
No.24	1.05	4.99	7.36				
No.25	1.11	4.32	7.07				
No.26	1.07	4.60	7.24				