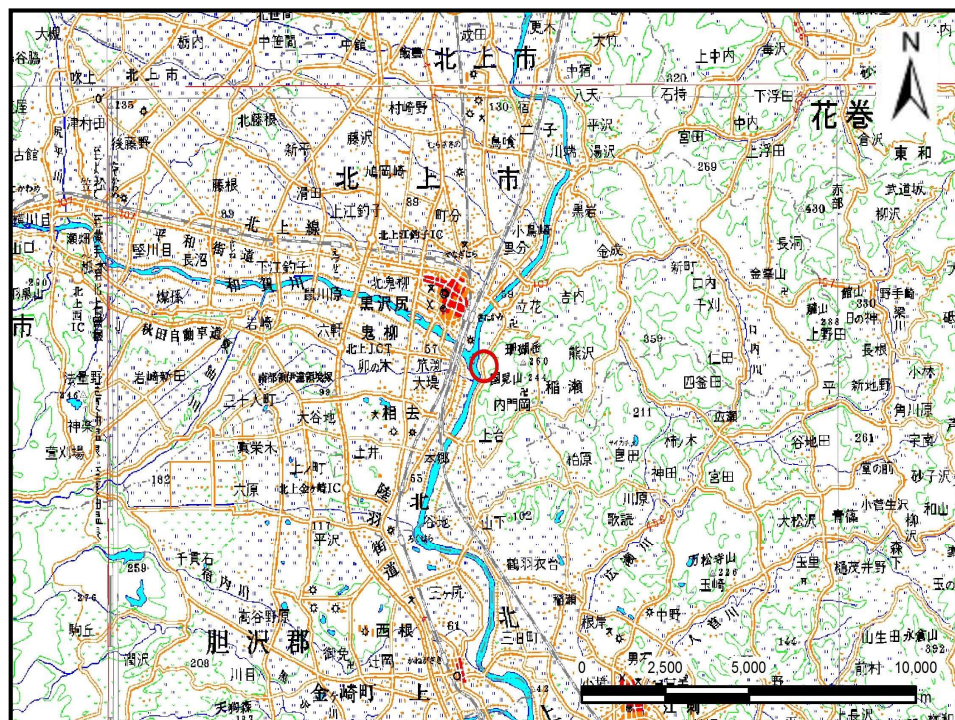


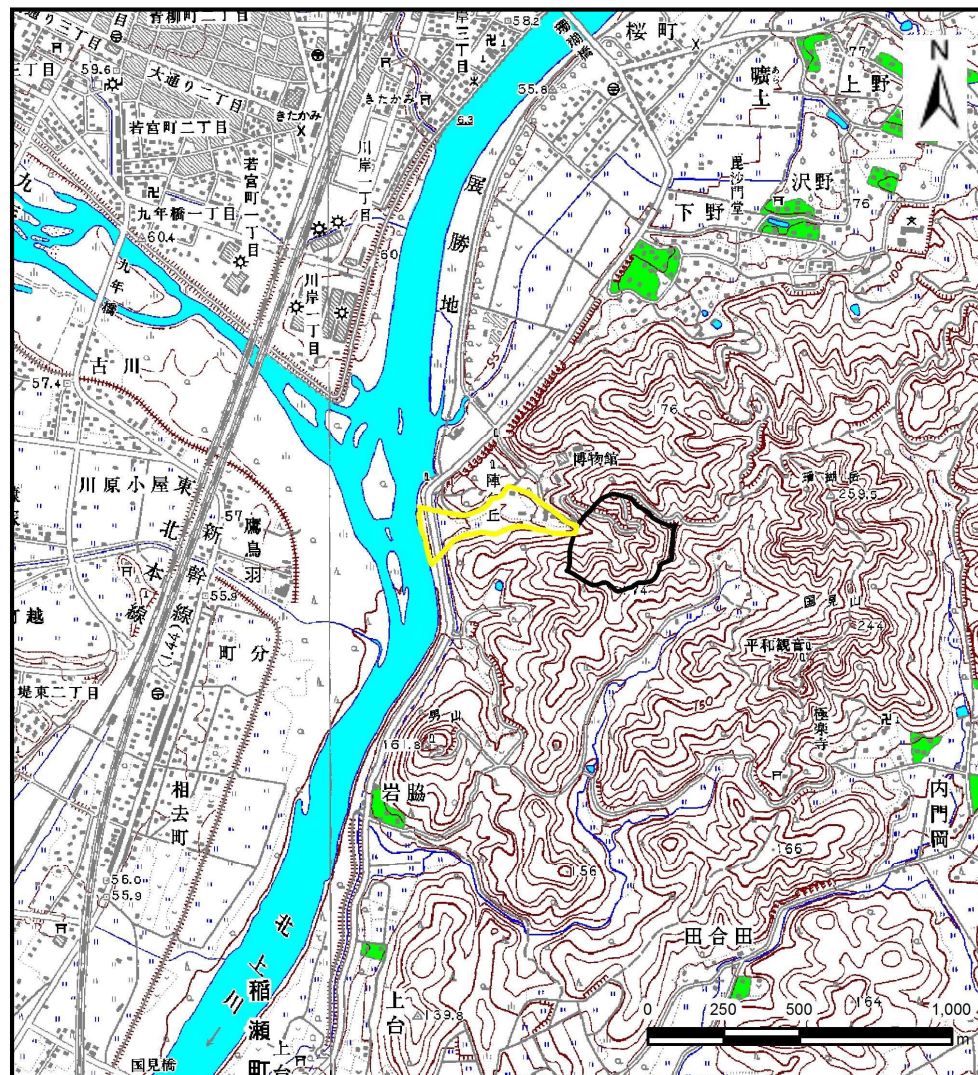
# 土砂災害防止に関する基礎調査(土石流)

表紙 位置,位置図

自然現象の種類	土石流
溪流番号	J134215
水系名	北上川
河川名	北上川
溪流名	陣ヶ丘の沢
所在地	北上市立花14地割
調査機関	県南広域振興局 土木部 北上土木センター



位置図(S=1:200,000)



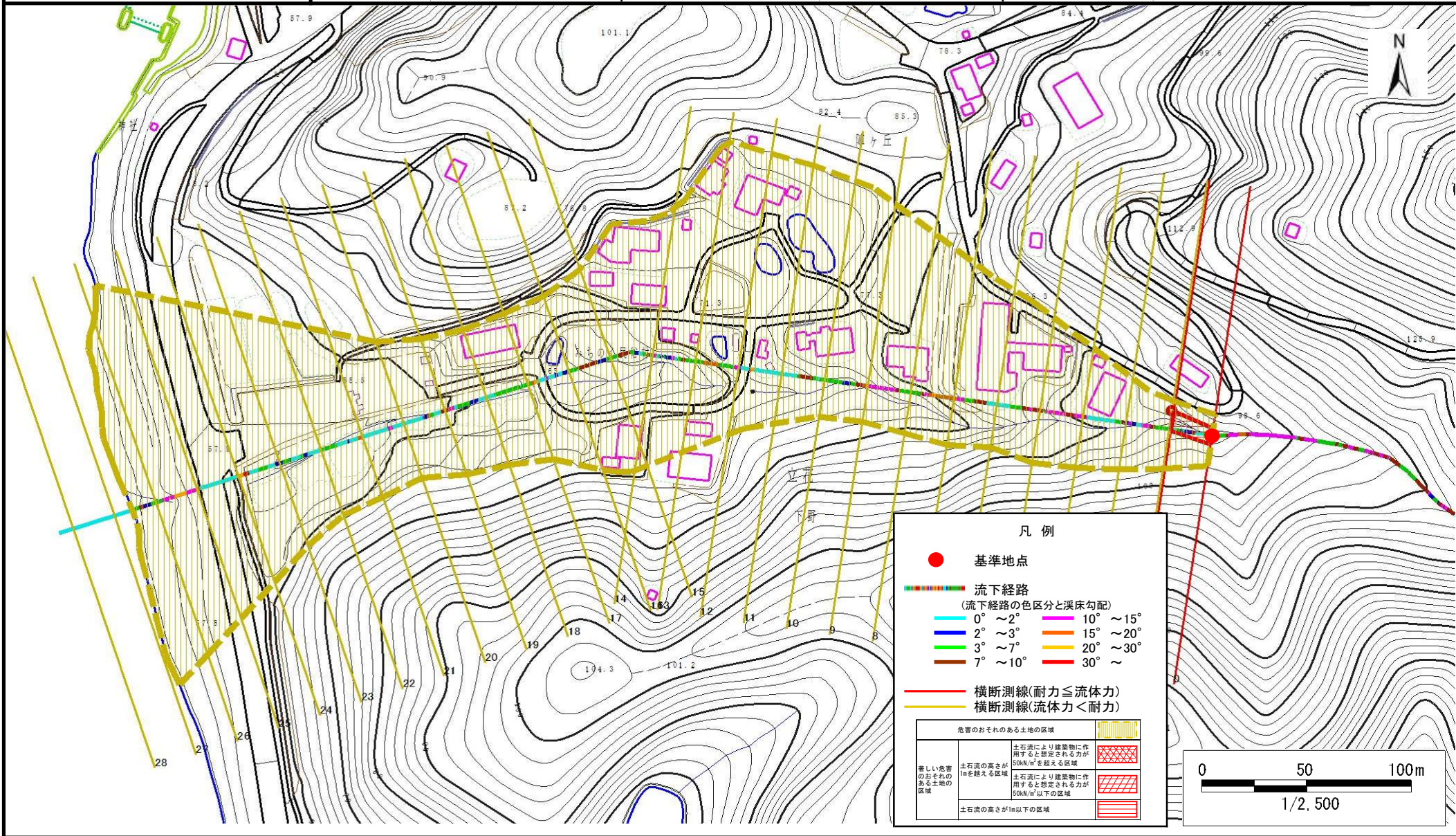
概況図(S=1:25,000)

# 土石流区域調査書

様式3-1 危害のおそれのある土地、著しい危害のおそれのある土地の設定図

調査年度 平成27年度

溪流の位置 溪流番号 J134215 溪流名 陣ヶ丘の沢 所在地 北上市立花14地割



## 土石流区域調査

様式3-2 建築物に作用すると想定される衝撃に関する事項

調査年度 平成27年度

溪流の位置	溪流番号	J134215	溪流名	陣ヶ丘の沢	所在地	北上市立花14地割	
横断測線番号	土石流の高さh(m)	土石流の流体力Fd(kN/m <sup>2</sup> )	建築物の耐力P2(kN/m <sup>2</sup> )	横断測線番号	土石流の高さh(m)	土石流の流体力Fd(kN/m <sup>2</sup> )	建築物の耐力P2(kN/m <sup>2</sup> )
No.0	0.79	19.58	9.21	No. 27	0.53	2.94	13.07
No.1	0.68	13.21	10.48	No. 28	0.55	2.71	12.61
No.2	0.47	8.01	14.54				
No.3	0.46	7.10	14.67				
No.4	0.46	5.91	14.73				
No.5	0.45	6.14	14.98				
No.6	0.46	6.02	14.85				
No.7	0.46	6.02	14.85				
No.8	0.45	6.27	15.13				
No.9	0.63	9.98	11.20				
No.10	0.48	6.14	14.14				
No.11	0.49	5.30	14.04				
No.12	0.48	5.54	14.33				
No.13	0.46	5.82	14.65				
No.14	0.46	6.03	14.89				
No.15	0.47	5.61	14.41				
No.16	0.47	5.67	14.48				
No.17	0.48	5.50	14.28				
No.18	0.49	4.66	13.87				
No.19	0.50	4.24	13.70				
No.20	0.50	4.19	13.68				
No.21	0.50	4.14	13.65				
No.22	0.50	4.14	13.65				
No.23	0.52	3.37	13.14				
No.24	0.56	2.72	12.48				
No.25	0.57	2.55	12.27				
No.26	0.52	3.00	13.19				