

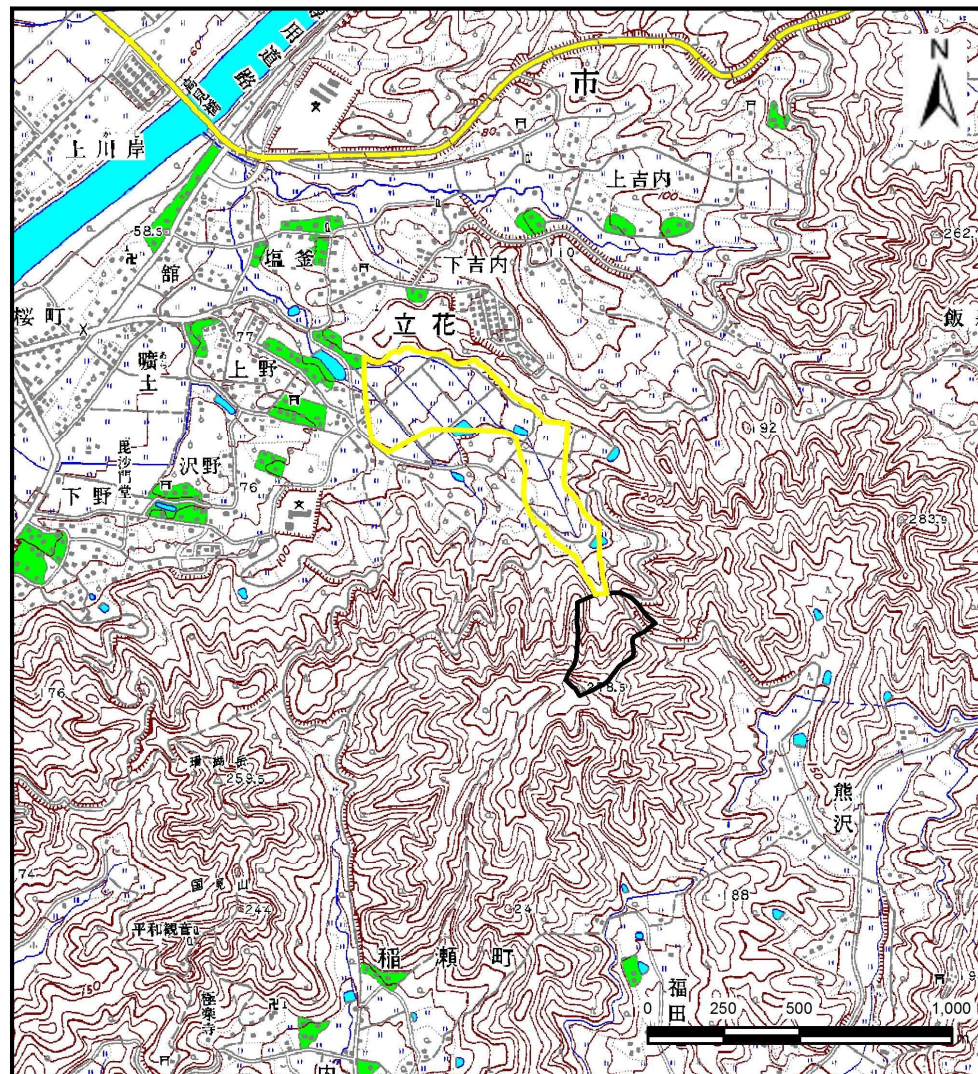
土砂災害防止に関する基礎調査(土石流)

表紙 位置,位置図

| | |
|---------|----------------------|
| 自然現象の種類 | 土石流 |
| 溪流番号 | J134212-2 |
| 水系名 | 北上川 |
| 河川名 | 北上川 |
| 溪流名 | 上野の沢(2)-2 |
| 所在地 | 北上市立花21地割 |
| 調査機関 | 県南広域振興局 土木部 北上土木センター |



位置図(S=1:200,000)

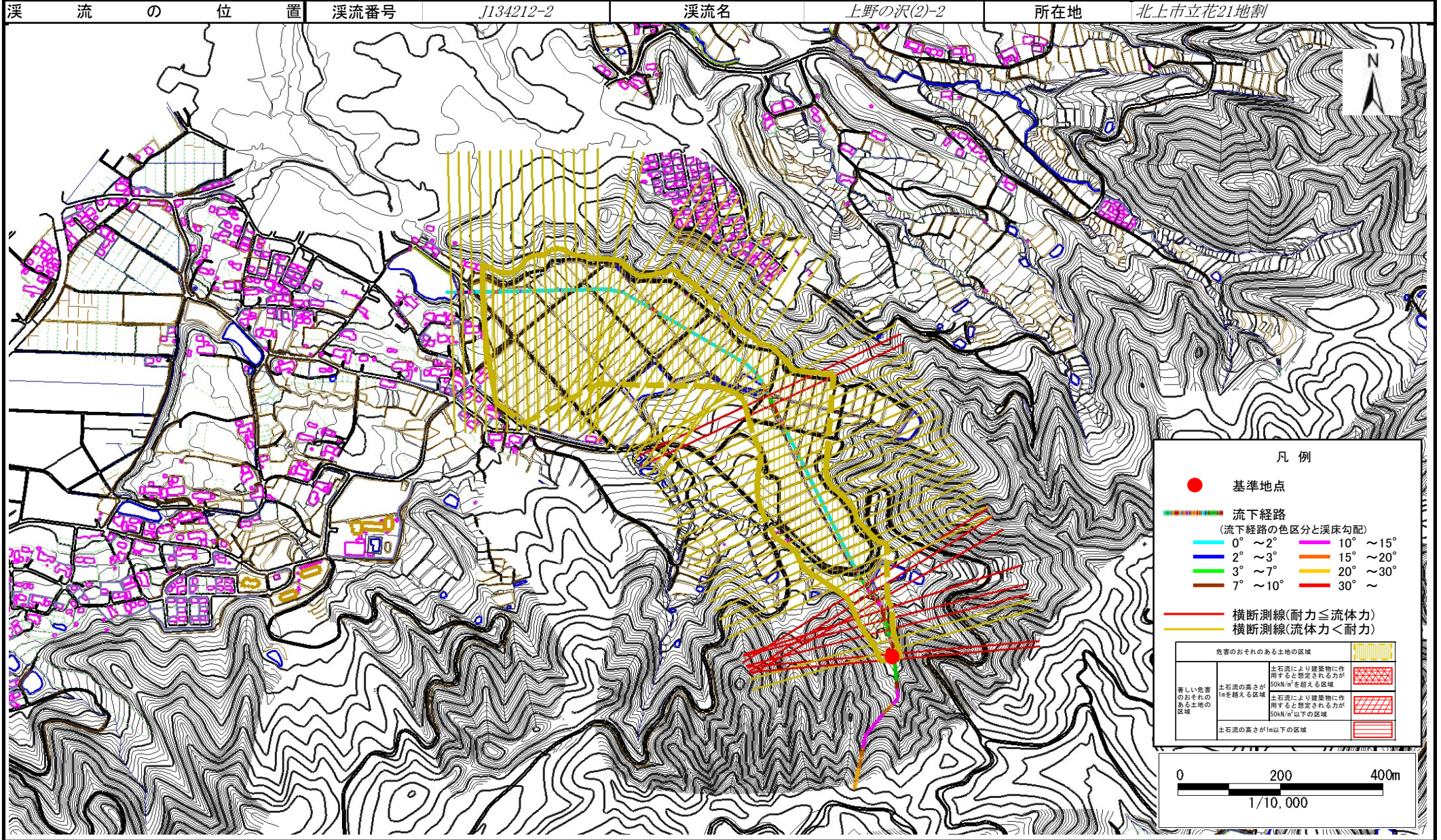


概況図(S=1:25,000)

土石流区域調査

様式3-1 危害のおそれのある土地、著しい危害のおそれのある土地の設定図

調査年度 平成27年度

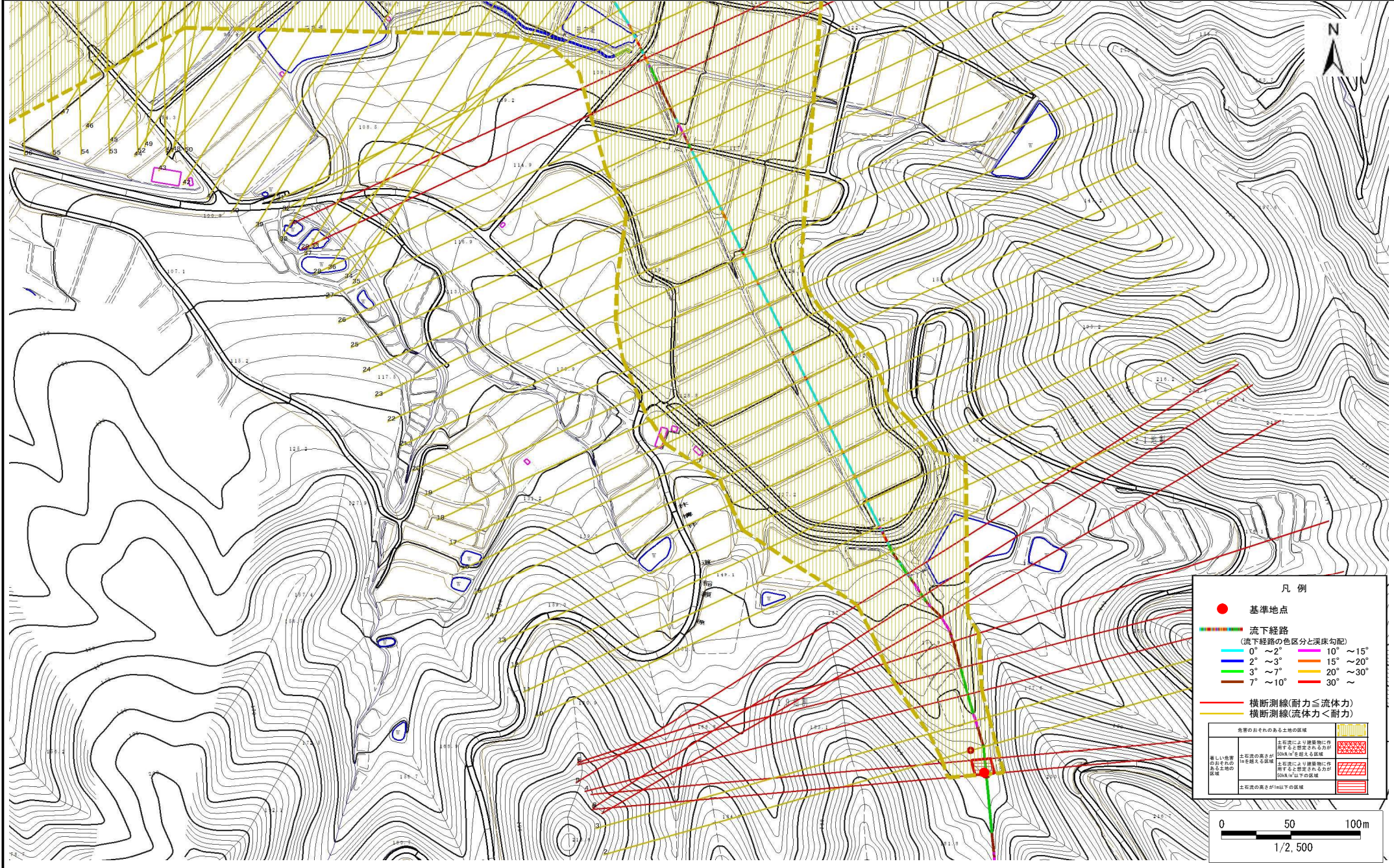


土石流区域調査

様式 3-1 危害のおそれのある土地、著しい危害のおそれのある土地の設定図

調査年度 平成27年度

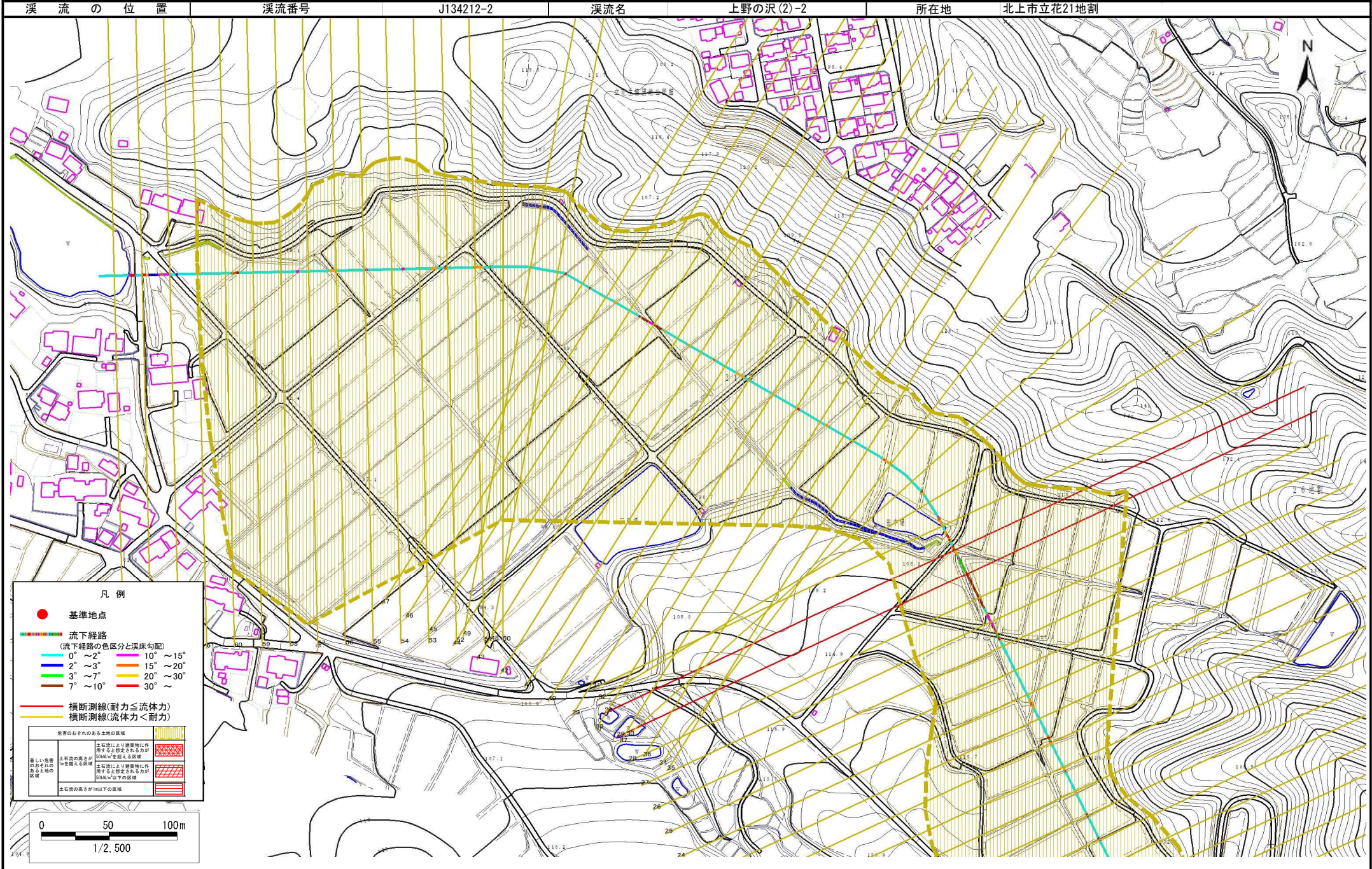
溪流の位置 溪流番号 J134212-2 溪流名 上野の沢(2)-2 所在地 北上市立花21地割



土石流区域調査

様式3-1 危害のおそれのある土地、著しい危害のおそれのある土地の設定図

調査年度 平成27年度



土石流区域調査

様式3-2 建築物に作用すると想定される衝撃に関する事項

| | |
|------|--------|
| 調査年度 | 平成27年度 |
|------|--------|

| | | | | | | |
|-------|------|-----------|-----|-----------|-----|-----------|
| 溪流の位置 | 溪流番号 | J134212-2 | 溪流名 | 上野の沢(2)-2 | 所在地 | 北上市立花21地割 |
|-------|------|-----------|-----|-----------|-----|-----------|

| 横断測線番号 | 土石流の高さh(m) | 土石流の流体力Fd(kN/m ²) | 建築物の耐力P2(kN/m ²) | 横断測線番号 | 土石流の高さh(m) | 土石流の流体力Fd(kN/m ²) | 建築物の耐力P2(kN/m ²) |
|--------|------------|-------------------------------|------------------------------|--------|------------|-------------------------------|------------------------------|
| No.0 | 0.59 | 16.88 | 11.86 | No.27 | 0.47 | 4.95 | 14.52 |
| No.1 | 0.56 | 14.92 | 12.33 | No.28 | 0.46 | 5.15 | 14.78 |
| No.2 | 0.46 | 10.77 | 14.90 | No.29 | 0.87 | 11.92 | 8.55 |
| No.3 | 0.45 | 10.08 | 15.14 | No.30 | 0.82 | 10.59 | 8.91 |
| No.4 | 0.72 | 17.89 | 9.97 | No.31 | 0.47 | 5.03 | 14.63 |
| No.5 | 0.76 | 17.49 | 9.53 | No.32 | 0.50 | 4.44 | 13.82 |
| No.6 | 0.67 | 12.82 | 10.68 | No.33 | 0.50 | 4.09 | 13.63 |
| No.7 | 0.70 | 12.47 | 10.21 | No.34 | 0.53 | 3.28 | 13.07 |
| No.8 | 0.68 | 11.61 | 10.43 | No.35 | 0.48 | 3.88 | 14.10 |
| No.9 | 0.74 | 12.79 | 9.77 | No.36 | 0.47 | 4.06 | 14.38 |
| No.10 | 0.46 | 6.14 | 14.67 | No.37 | 0.50 | 3.64 | 13.70 |
| No.11 | 0.45 | 6.47 | 15.02 | No.38 | 0.52 | 3.35 | 13.19 |
| No.12 | 0.46 | 6.22 | 14.76 | No.39 | 0.54 | 3.00 | 12.80 |
| No.13 | 0.46 | 5.81 | 14.66 | No.40 | 0.55 | 2.74 | 12.51 |
| No.14 | 0.46 | 5.58 | 14.65 | No.41 | 0.55 | 2.79 | 12.61 |
| No.15 | 0.46 | 5.57 | 14.65 | No.42 | 0.50 | 3.41 | 13.81 |
| No.16 | 0.47 | 5.19 | 14.59 | No.43 | 0.50 | 3.32 | 13.64 |
| No.17 | 0.47 | 4.67 | 14.47 | No.44 | 0.48 | 3.57 | 14.09 |
| No.18 | 0.48 | 4.32 | 14.34 | No.45 | 0.52 | 3.15 | 13.31 |
| No.19 | 0.48 | 4.18 | 14.28 | No.46 | 0.52 | 3.12 | 13.26 |
| No.20 | 0.46 | 4.57 | 14.87 | No.47 | 0.52 | 3.08 | 13.19 |
| No.21 | 0.47 | 4.33 | 14.51 | No.48 | 0.53 | 3.03 | 13.08 |
| No.22 | 0.46 | 4.42 | 14.65 | No.49 | 0.54 | 2.91 | 12.85 |
| No.23 | 0.45 | 4.65 | 14.99 | No.50 | 0.54 | 2.91 | 12.85 |
| No.24 | 0.56 | 6.57 | 12.48 | No.51 | 0.54 | 2.85 | 12.74 |
| No.25 | 0.48 | 4.82 | 14.35 | No.52 | 0.55 | 2.78 | 12.60 |
| No.26 | 0.49 | 4.58 | 14.03 | No.53 | 0.55 | 2.82 | 12.68 |

土石流区域調査書

様式3-2 建築物に作用すると想定される衝撃に関する事項

調査年度 平成27年度

| | | | |
|-------|---|--|--|
| 溪流の位置 | 溪流番号 J134212-2 | 溪流名 上野の沢(2)-2 | 所在地 北上市立花21地割 |
|-------|---|--|--|

| 横断測線番号 | 土石流の高さh(m) | 土石流の流体力Fd(kN/m ²) | 建築物の耐力P2(kN/m2) | 横断測線番号 | 土石流の高さh(m) | 土石流の流体力Fd(kN/m ²) | 建築物の耐力P2(kN/m2) |
|--------|------------|-------------------------------|-----------------|--------|------------|-------------------------------|-----------------|
| No.54 | 0.57 | 2.57 | 12.30 | | | | |
| No.55 | 0.57 | 2.46 | 12.14 | | | | |
| No.56 | 0.59 | 2.25 | 11.83 | | | | |
| No.57 | 0.56 | 2.50 | 12.40 | | | | |
| No.58 | 0.57 | 2.45 | 12.29 | | | | |
| No.59 | 0.57 | 2.42 | 12.22 | | | | |
| No.60 | 0.58 | 2.33 | 12.02 | | | | |
| No.61 | 0.64 | 1.80 | 11.02 | | | | |
| No.62 | 0.65 | 1.74 | 10.89 | | | | |
| No.63 | 0.74 | 1.27 | 9.76 | | | | |
| No.64 | 0.62 | 1.81 | 11.35 | | | | |
| | | | | | | | |
| | | | | | | | |
| | | | | | | | |
| | | | | | | | |
| | | | | | | | |
| | | | | | | | |
| | | | | | | | |
| | | | | | | | |
| | | | | | | | |
| | | | | | | | |
| | | | | | | | |
| | | | | | | | |
| | | | | | | | |