

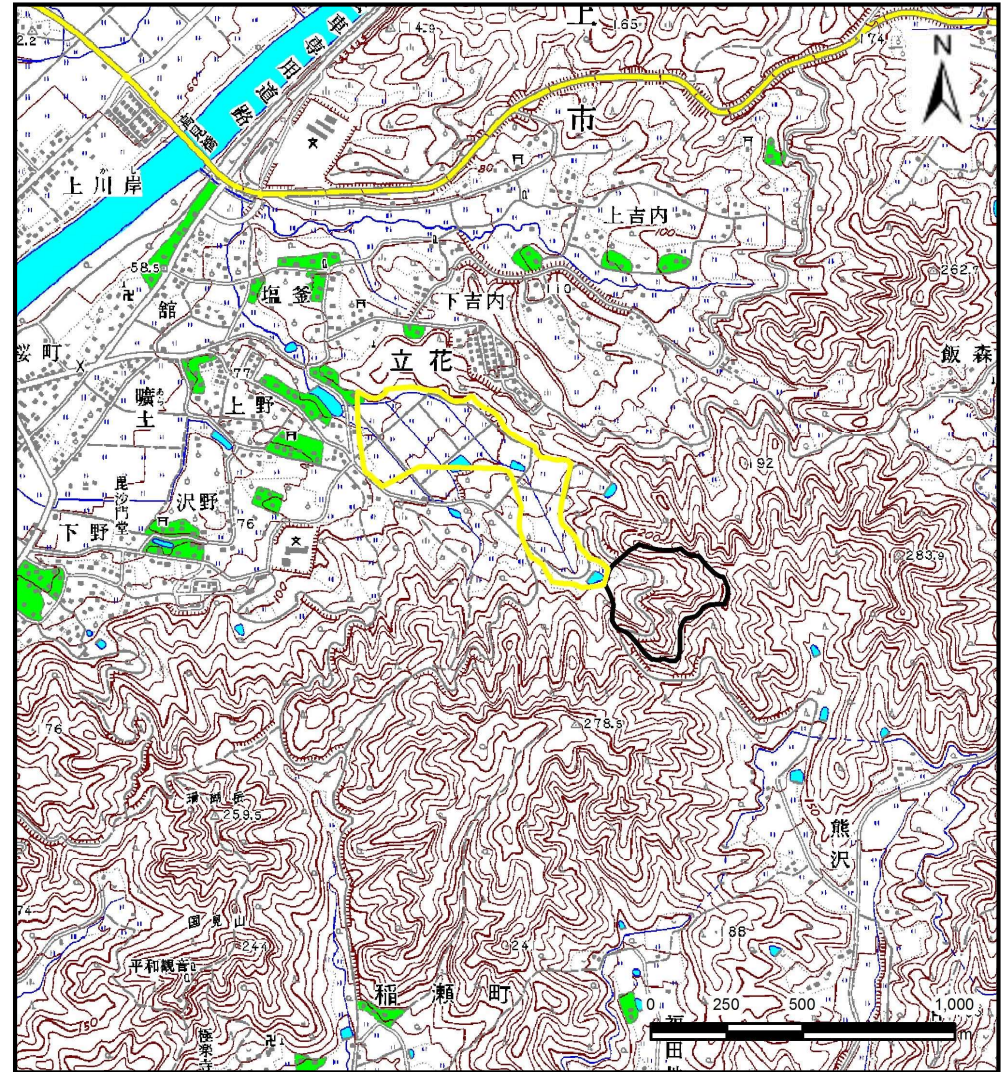
# 土砂災害防止に関する基礎調査(土石流)

表紙 位置,位置図

自然現象の種類	土石流
溪流番号	J134212-1
水系名	北上川
河川名	北上川
溪流名	上野の沢(2)-1
所在地	北上市立花21地割
調査機関	県南広域振興局 土木部 北上土木センター



位置図(S=1:200,000)



概況図(S=1:25,000)

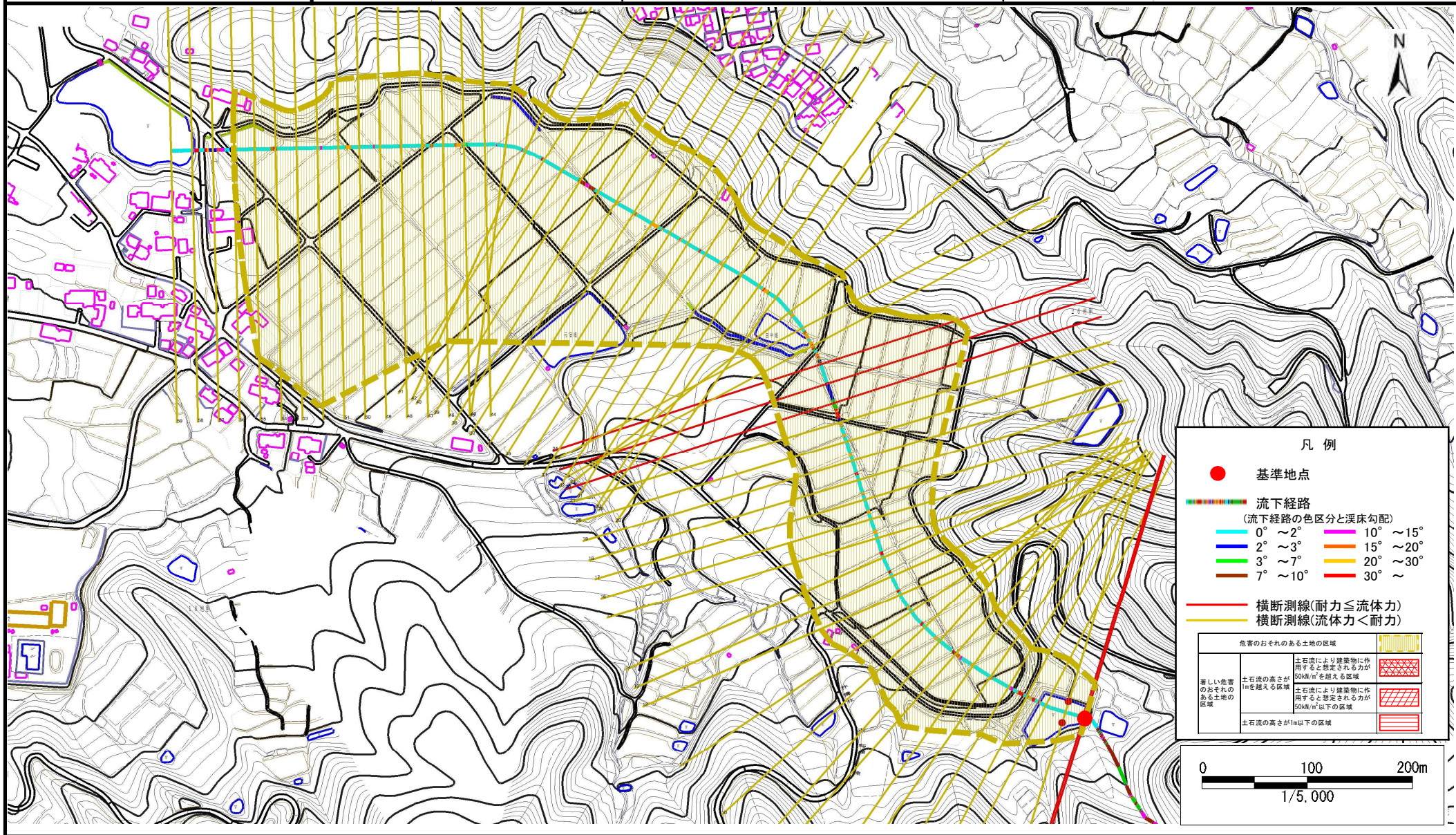


# 土石流区域調査書

様式3-1 危害のおそれのある土地、著しい危害のおそれのある土地の設定図

調査年度 平成27年度

溪流の位置 溪流番号 J134212-1 溪流名 上野の沢(2)-1 所在地 北上市立花21地割



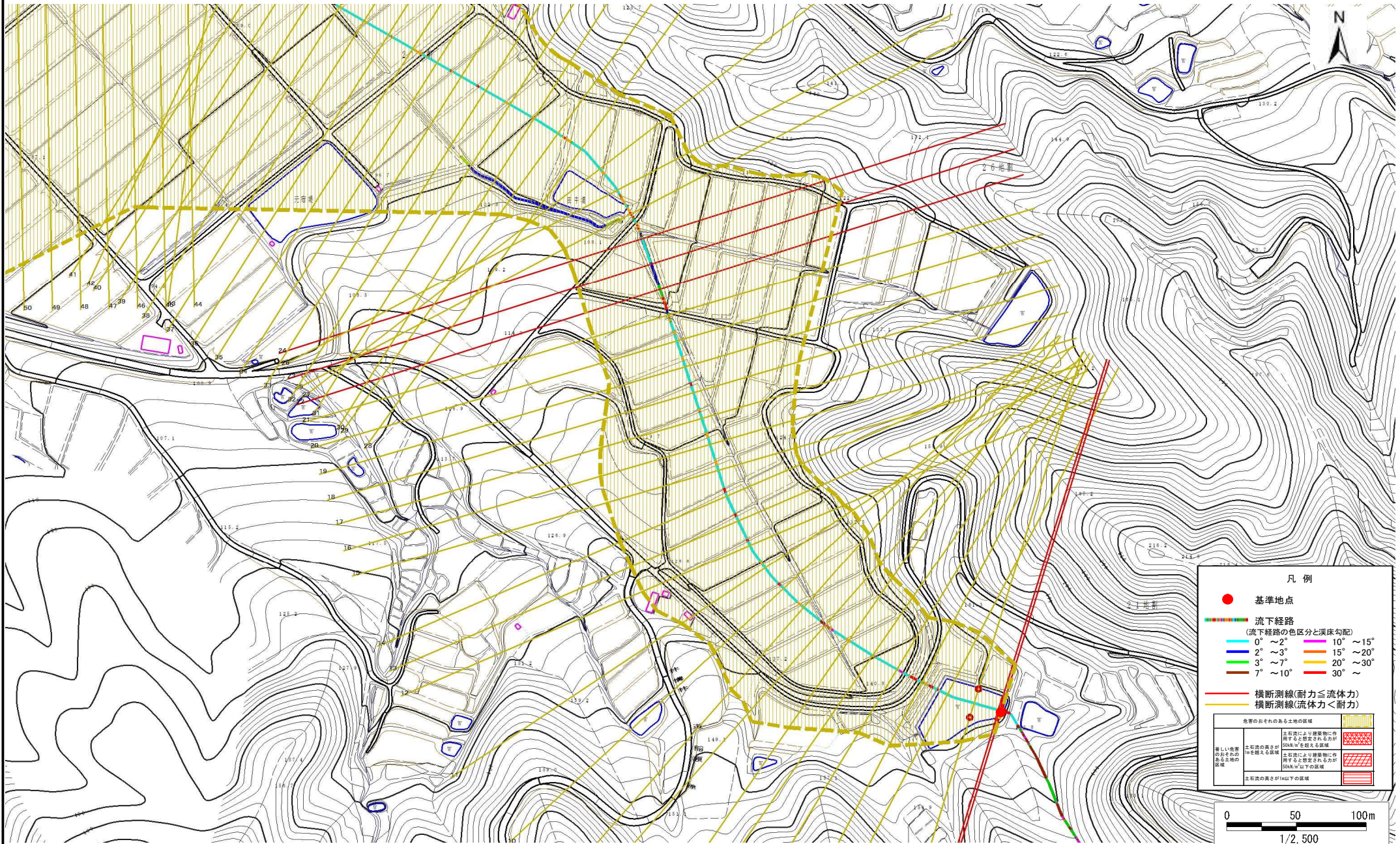


# 土石流区域調査

様式 3-1 危害のおそれのある土地、著しい危害のおそれのある土地の設定図

調査年度 平成27年度

溪流の位置 溪流番号 J134212-1 溪流名 上野の沢(2)-1 所在地 北上市立花21地割



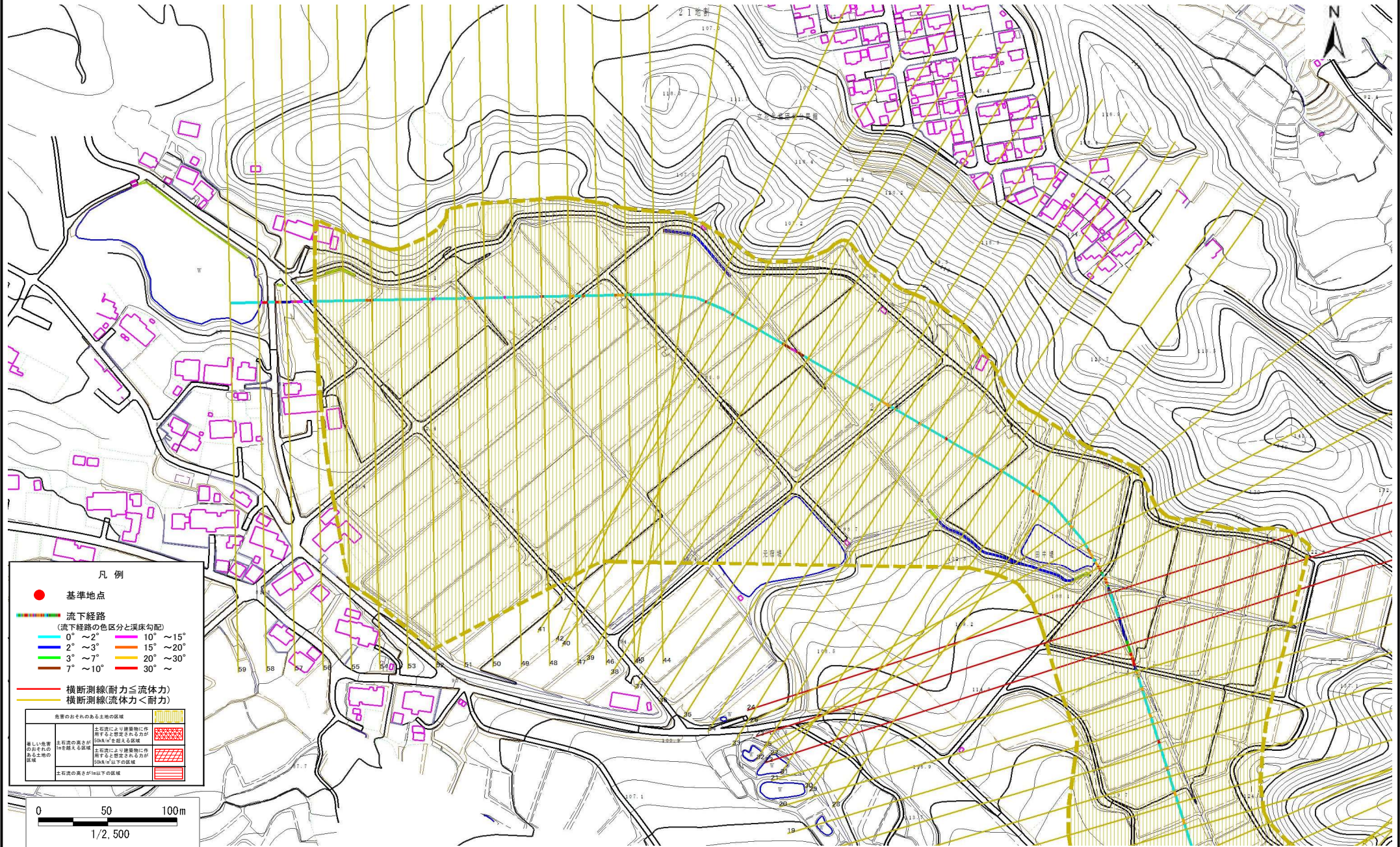


# 土石流区域調査

様式 3-1 危害のおそれのある土地、著しい危害のおそれのある土地の設定図

調査年度 平成27年度

溪流の位置 溪流番号 J134212-1 溪流名 上野の沢(2)-1 所在地 北上市立花21地割





# 土石流区域調査

様式3-2 建築物に作用すると想定される衝撃に関する事項

調査年度 平成27年度

溪流の位置	溪流番号	J134212-1	溪流名	上野の沢(2)-1	所在地	北上市立花21地割	
横断測線番号	土石流の高さh(m)	土石流の流体力Fd(kN/m <sup>2</sup> )	建築物の耐力P2(kN/m <sup>2</sup> )	横断測線番号	土石流の高さh(m)	土石流の流体力Fd(kN/m <sup>2</sup> )	建築物の耐力P2(kN/m <sup>2</sup> )
No.0	0.64	12.90	11.11	No.27	0.60	5.25	11.62
No.1	0.60	11.80	11.60	No.28	0.61	4.82	11.46
No.2	0.55	8.96	12.65	No.29	0.59	5.24	11.89
No.3	0.54	7.83	12.71	No.30	0.61	4.94	11.59
No.4	0.54	7.74	12.71	No.31	0.60	4.95	11.60
No.5	0.53	8.15	13.01	No.32	0.68	3.18	10.42
No.6	0.54	7.75	12.71	No.33	0.67	3.27	10.55
No.7	0.55	6.88	12.69	No.34	0.65	3.49	10.85
No.8	0.54	7.08	12.85	No.35	0.60	4.12	11.66
No.9	0.55	6.51	12.65	No.36	0.59	4.26	11.84
No.10	0.55	6.22	12.62	No.37	0.60	4.15	11.70
No.11	0.56	5.38	12.44	No.38	0.59	4.29	11.88
No.12	0.54	5.67	12.74	No.39	0.63	3.76	11.20
No.13	0.53	5.97	13.03	No.40	0.61	3.97	11.47
No.14	0.54	5.82	12.89	No.41	0.62	3.89	11.38
No.15	0.56	5.23	12.40	No.42	0.62	3.85	11.32
No.16	0.55	5.48	12.66	No.43	0.63	3.78	11.23
No.17	0.53	5.74	12.92	No.44	0.65	3.57	10.95
No.18	0.55	5.42	12.60	No.45	0.69	3.04	10.30
No.19	0.54	5.63	12.82	No.46	0.65	3.45	10.87
No.20	0.54	5.54	12.72	No.47	0.66	3.37	10.76
No.21	0.55	5.46	12.64	No.48	0.66	3.38	10.77
No.22	1.08	17.71	7.19	No.49	0.68	3.19	10.51
No.23	1.07	16.77	7.27	No.50	0.69	3.06	10.32
No.24	1.10	16.05	7.11	No.51	0.66	3.42	10.82
No.25	0.58	5.95	12.01	No.52	0.66	3.35	10.74
No.26	0.60	5.40	11.67	No.53	0.68	3.15	10.45



### 土石流区域調査書

様式3-2 建築物に作用すると想定される衝撃に関する事項

調査年度	平成27年度
------	--------

溪 流 の 位 置	溪流番号	J134212-1	溪流名	上野の沢(2)-1	所在地	北上市立花21地割	
横断測線番号	土石流の高さh(m)	土石流の流体力Fd(kN/m <sup>2</sup> )	建築物の耐力P2(kN/m <sup>2</sup> )	横断測線番号	土石流の高さh(m)	土石流の流体力Fd(kN/m <sup>2</sup> )	建築物の耐力P2(kN/m <sup>2</sup> )
<i>No.54</i>	<i>0.68</i>	<i>3.14</i>	<i>10.43</i>				
<i>No.55</i>	<i>0.70</i>	<i>2.94</i>	<i>10.19</i>				
<i>No.56</i>	<i>0.78</i>	<i>2.18</i>	<i>9.29</i>				
<i>No.57</i>	<i>0.81</i>	<i>2.00</i>	<i>9.04</i>				
<i>No.58</i>	<i>0.74</i>	<i>2.41</i>	<i>9.76</i>				
<i>No.59</i>	<i>0.75</i>	<i>2.34</i>	<i>9.65</i>				