

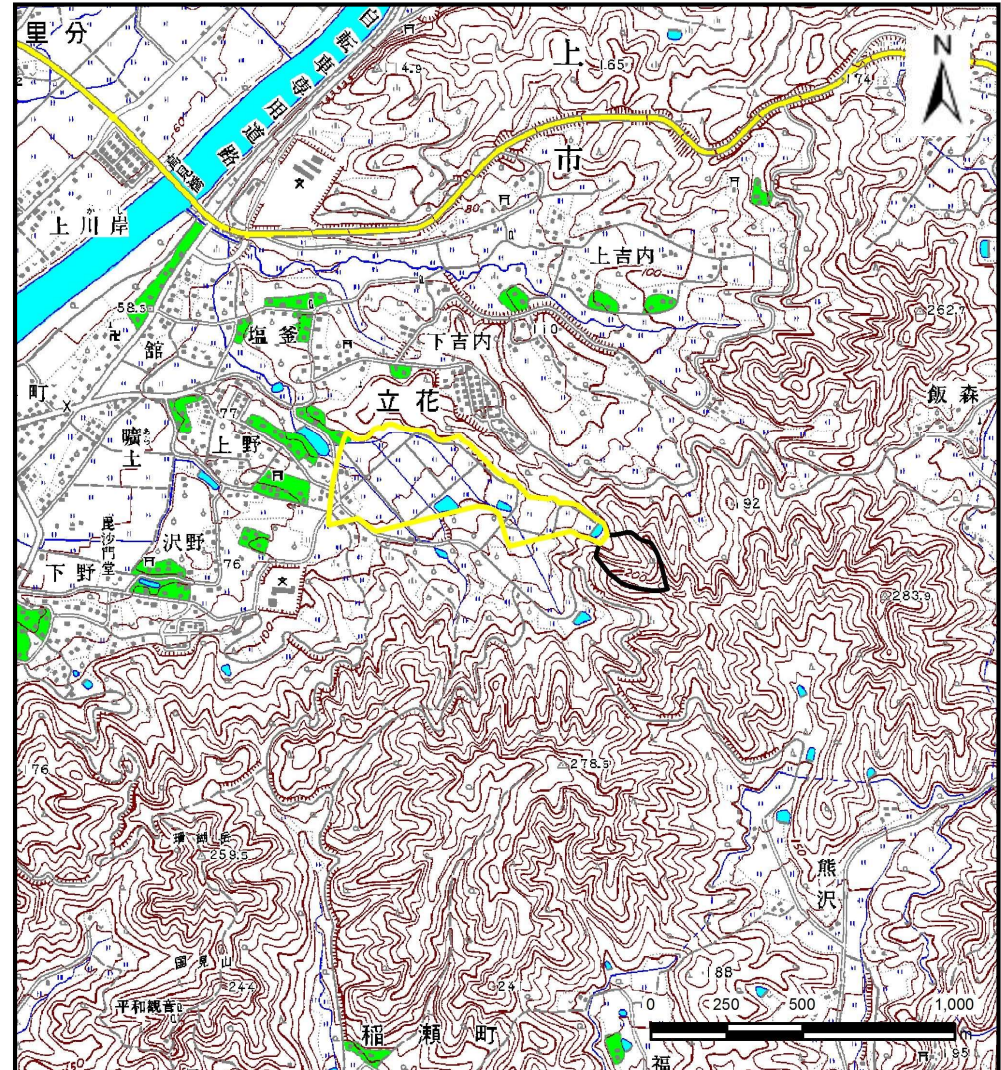
# 土砂災害防止に関する基礎調査(土石流)

表紙 位置,位置図

自然現象の種類	土石流
溪流番号	J134211
水系名	北上川
河川名	北上川
溪流名	上野の沢
所在地	北上市立花21地割
調査機関	県南広域振興局 土木部 北上土木センター



位置図(S=1:200,000)



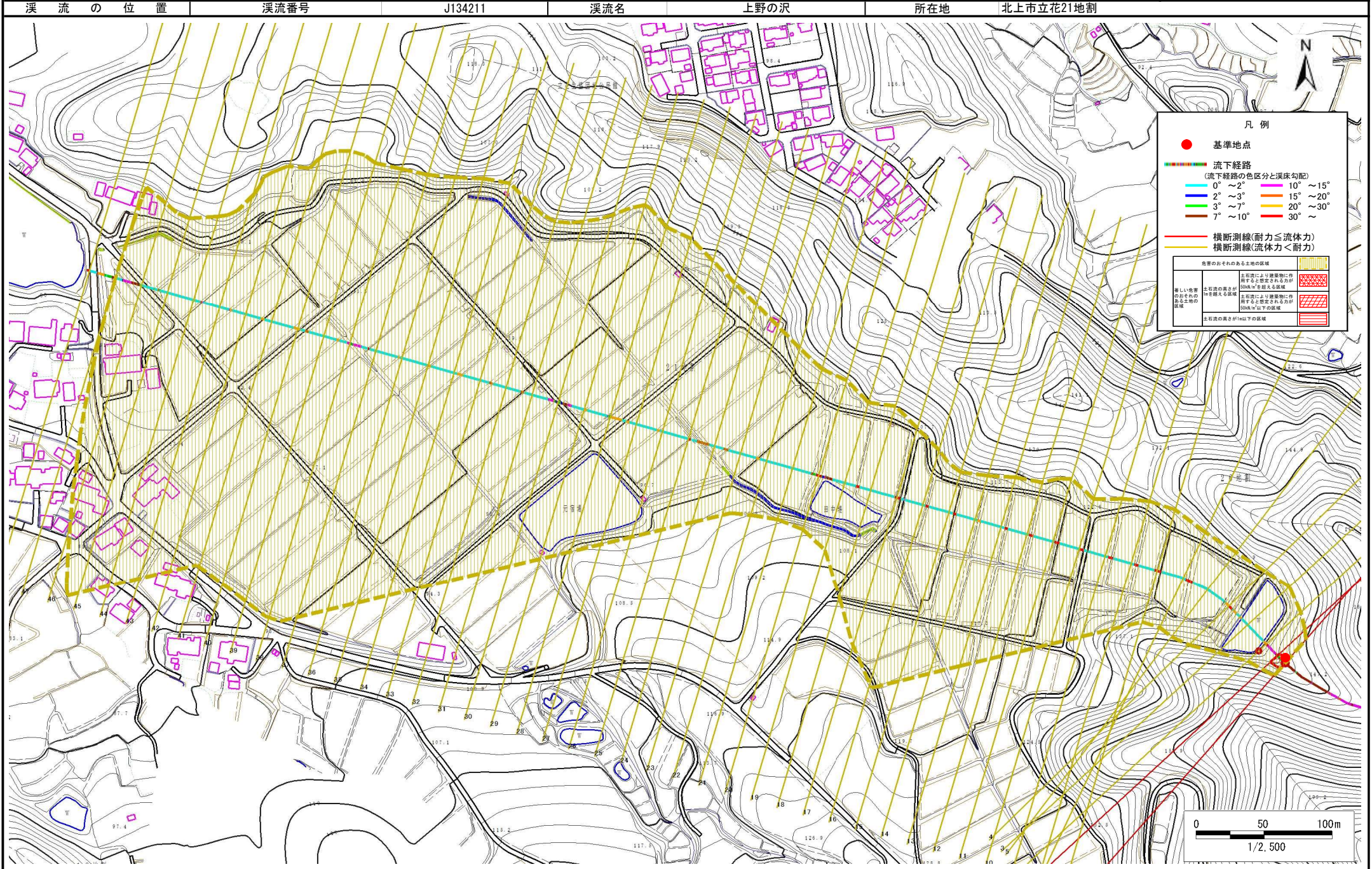
概況図(S=1:25,000)



# 土石流区域調査

様式 3-1 危害のおそれのある土地、著しい危害のおそれのある土地の設定図

調査年度 平成27年度





# 土石流区域調査

様式3-2 建築物に作用すると想定される衝撃に関する事項

調査年度 平成27年度

溪流の位置	溪流番号	J134211	溪流名	上野の沢	所在地	北上市立花21地割	
横断測線番号	土石流の高さh(m)	土石流の流体力Fd(kN/m <sup>2</sup> )	建築物の耐力P2(kN/m <sup>2</sup> )	横断測線番号	土石流の高さh(m)	土石流の流体力Fd(kN/m <sup>2</sup> )	建築物の耐力P2(kN/m <sup>2</sup> )
No.0	0.50	15.53	13.63	No. 27	0.43	2.52	15.83
No.1	0.51	15.25	13.50	No. 28	0.41	2.74	16.44
No.2	0.38	10.61	17.51	No. 29	0.42	2.65	16.18
No.3	0.35	8.66	18.86	No. 30	0.44	2.25	15.40
No.4	0.34	7.51	19.72	No. 31	0.44	2.15	15.23
No.5	0.32	6.38	20.58	No. 32	0.43	2.28	15.62
No.6	0.31	5.74	21.06	No. 33	0.43	2.26	15.57
No.7	0.30	4.86	21.65	No. 34	0.43	2.34	15.82
No.8	0.30	4.71	21.74	No. 35	0.44	2.19	15.36
No.9	0.30	4.23	21.98	No. 36	0.44	2.23	15.46
No.10	0.30	4.04	22.05	No. 37	0.44	2.20	15.39
No.11	0.30	4.05	22.06	No. 38	0.45	2.10	15.14
No.12	0.30	3.65	22.16	No. 39	0.45	2.05	15.02
No.13	0.29	3.70	22.29	No. 40	0.44	2.18	15.46
No.14	0.30	3.50	22.17	No. 41	0.44	2.20	15.52
No.15	0.30	3.48	22.18	No. 42	0.43	2.25	15.69
No.16	0.30	3.22	22.16	No. 43	0.43	2.21	15.56
No.17	0.30	3.10	22.14	No. 44	0.45	2.06	15.09
No.18	0.30	2.70	21.95	No. 45	0.46	1.90	14.73
No.19	0.30	2.62	21.89	No. 46	0.47	1.79	14.46
No.20	0.35	3.13	18.86	No. 47	0.49	1.61	14.01
No.21	0.39	3.46	17.20	No. 48	0.54	1.23	12.79
No.22	0.40	3.06	16.92				
No.23	0.40	2.88	16.75				
No.24	0.40	2.77	16.63				
No.25	0.55	4.16	12.62				
No.26	0.43	2.54	15.85				