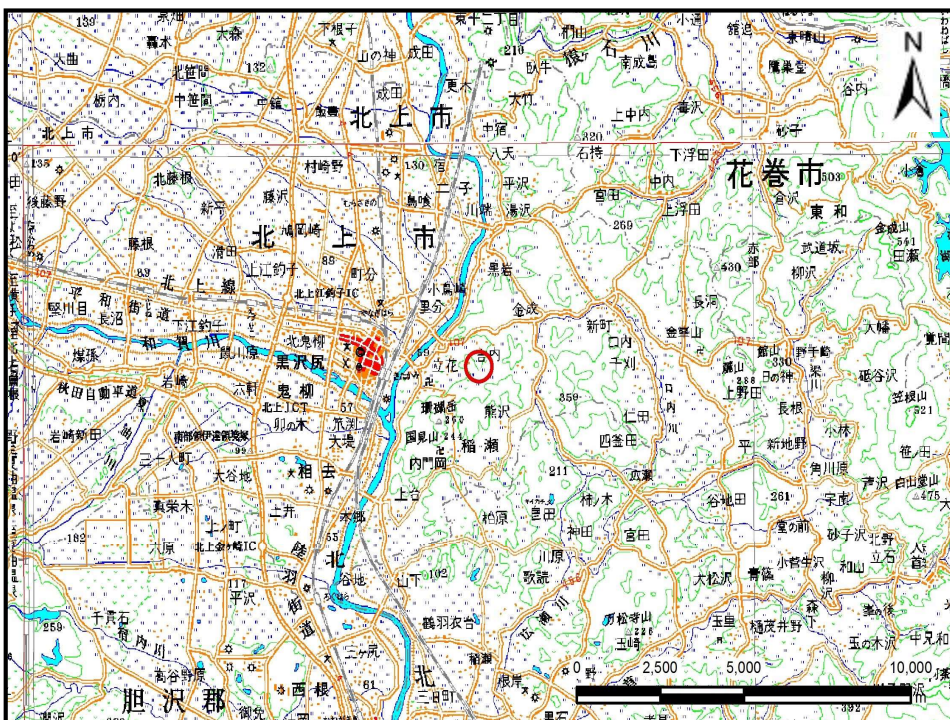


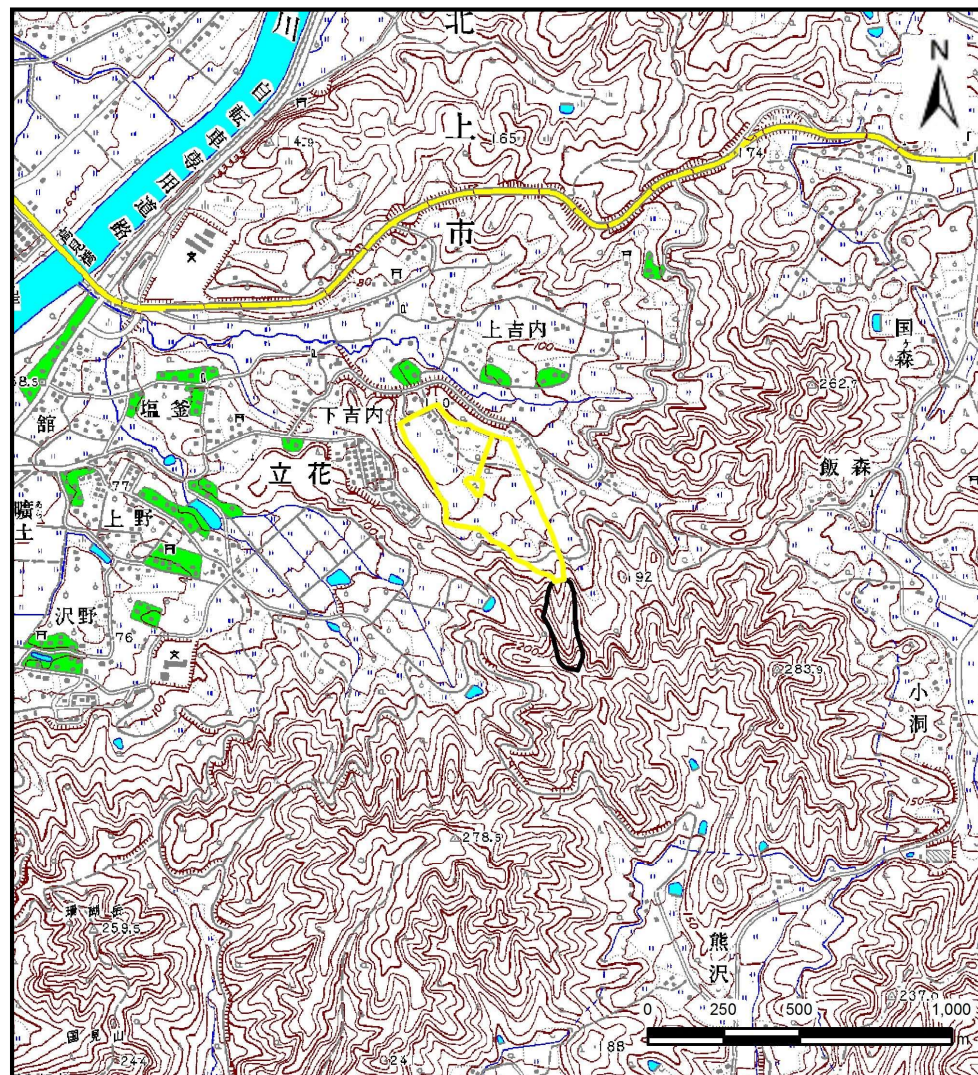
土砂災害防止に関する基礎調査(土石流)

表紙 位置,位置図

自然現象の種類	土石流
溪流番号	J134210
水系名	北上川
河川名	北上川
溪流名	下吉内の沢(2)
所在地	北上市立花26地割
調査機関	県南広域振興局 土木部 北上土木センター



位置図(S=1:200,000)



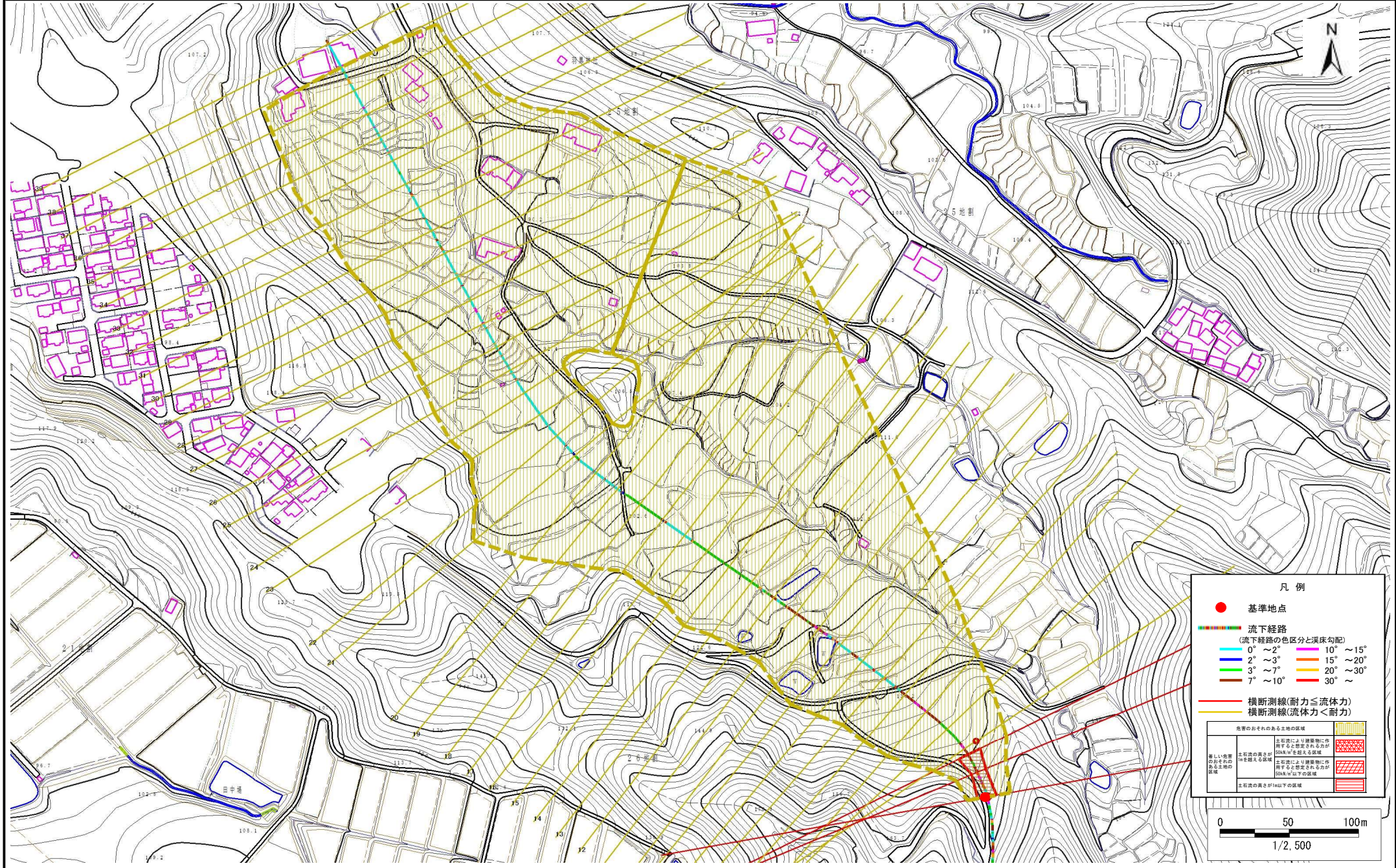
概況図(S=1:25,000)

土石流区域調書

様式3-1 危害のおそれのある土地、著しい危害のおそれのある土地の設定図

調査年度 平成27年度

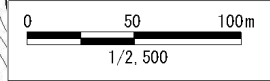
溪流の位置 溪流番号 J134210 溪流名 下吉内の沢(2) 所在地 北上市立花26地割



凡例

- 基準地点
- 流下経路
(流下経路の色区分と渓床勾配)
 - 0° ~ 2°
 - 3° ~ 7°
 - 7° ~ 10°
 - 10° ~ 15°
 - 15° ~ 20°
 - 20° ~ 30°
 - 30° ~
- 横断測線(耐力 ≧ 流体力)
- 横断測線(流体力 < 耐力)

危害のおそれのある土地の区域	
土地により建築物に作用すると想定されるが500㎡以上の区域	(Yellow hatched pattern)
土地により建築物に作用すると想定されるが500㎡以下の区域	(Red hatched pattern)
土地の高さが10m以下の区域	(Red horizontal lines)



土石流区域調査

様式3-2 建築物に作用すると想定される衝撃に関する事項

調査年度 平成27年度

溪流の位置	溪流番号	J134210	溪流名	下吉内の沢(2)	所在地	北上市立花26地割	
横断測線番号	土石流の高さh(m)	土石流の流体力Fd(kN/m ²)	建築物の耐力P2(kN/m ²)	横断測線番号	土石流の高さh(m)	土石流の流体力Fd(kN/m ²)	建築物の耐力P2(kN/m ²)
No.0	0.66	16.86	10.77	No. 27	0.53	4.48	12.94
No.1	0.75	19.56	9.68	No. 28	0.54	4.35	12.88
No.2	0.56	12.72	12.45	No. 29	0.54	4.15	12.77
No.3	0.50	10.77	13.74	No. 30	0.55	3.87	12.61
No.4	0.49	9.43	14.05	No. 31	0.56	3.52	12.36
No.5	0.48	9.18	14.11	No. 32	0.57	3.27	12.16
No.6	0.48	8.99	14.15	No. 33	0.57	3.31	12.23
No.7	0.48	8.74	14.20	No. 34	0.57	3.28	12.17
No.8	0.48	8.04	14.32	No. 35	0.58	3.15	12.04
No.9	0.47	7.75	14.37	No. 36	0.59	2.95	11.84
No.10	0.47	7.82	14.42	No. 37	0.60	2.82	11.70
No.11	0.47	7.87	14.47	No. 38	0.71	1.77	10.13
No.12	0.47	7.37	14.42	No. 39	0.74	1.59	9.77
No.13	0.47	7.24	14.43				
No.14	0.47	7.07	14.45				
No.15	0.47	7.09	14.47				
No.16	0.53	8.04	13.10				
No.17	0.51	6.96	13.41				
No.18	0.51	7.03	13.47				
No.19	0.51	6.82	13.41				
No.20	0.51	6.41	13.39				
No.21	0.51	6.37	13.38				
No.22	0.51	6.12	13.36				
No.23	0.52	5.62	13.29				
No.24	0.52	5.14	13.17				
No.25	0.53	4.85	13.08				
No.26	0.53	4.56	12.97				