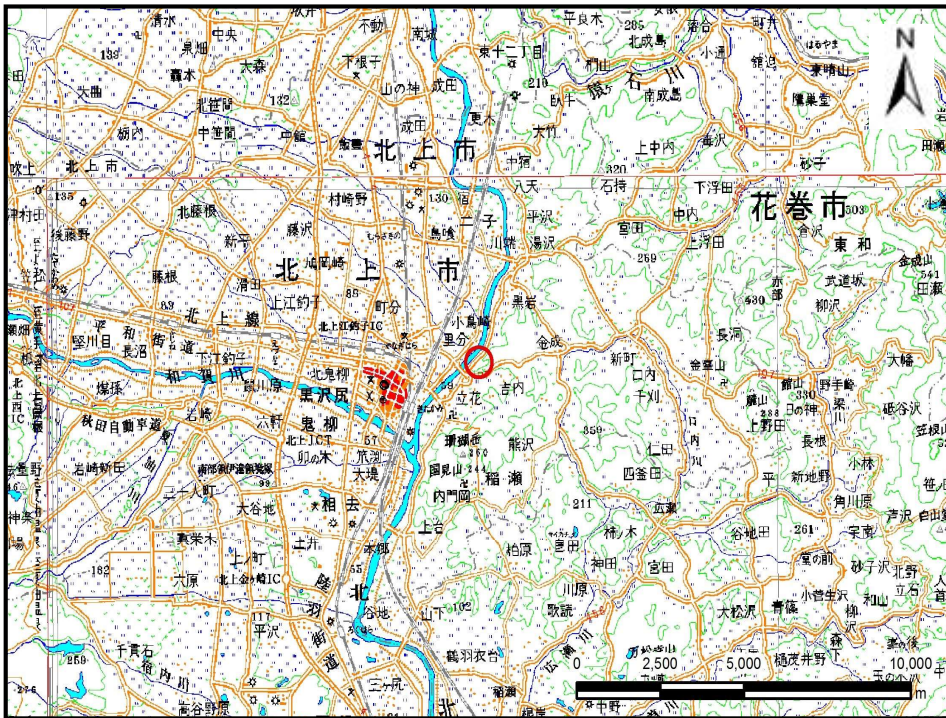


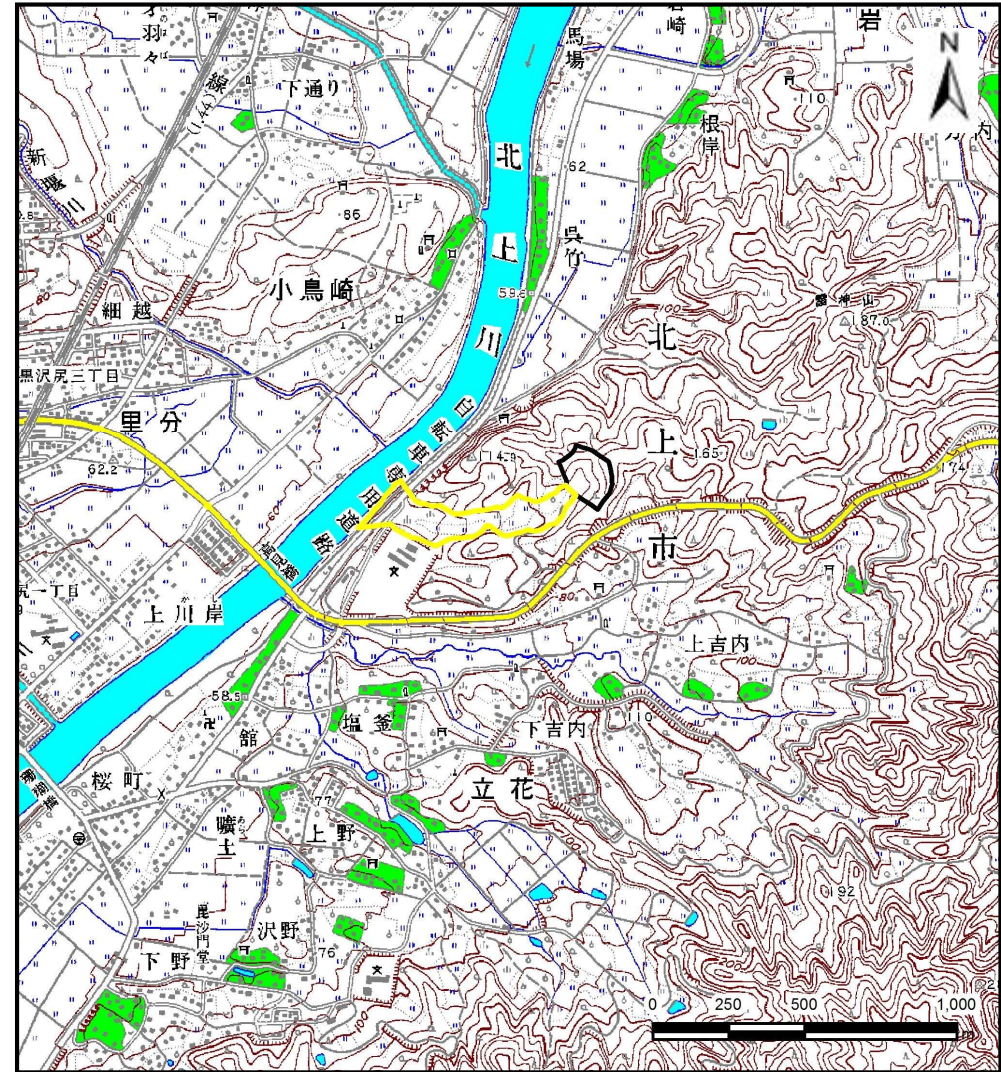
土砂災害防止に関する基礎調査(土石流)

表紙 位置,位置図

自然現象の種類	土石流
溪流番号	J134208
水系名	北上川
河川名	北上川
溪流名	立花の沢
所在地	北上市立花1地割
調査機関	県南広域振興局 土木部 北上土木センター



位置図(S=1:200,000)



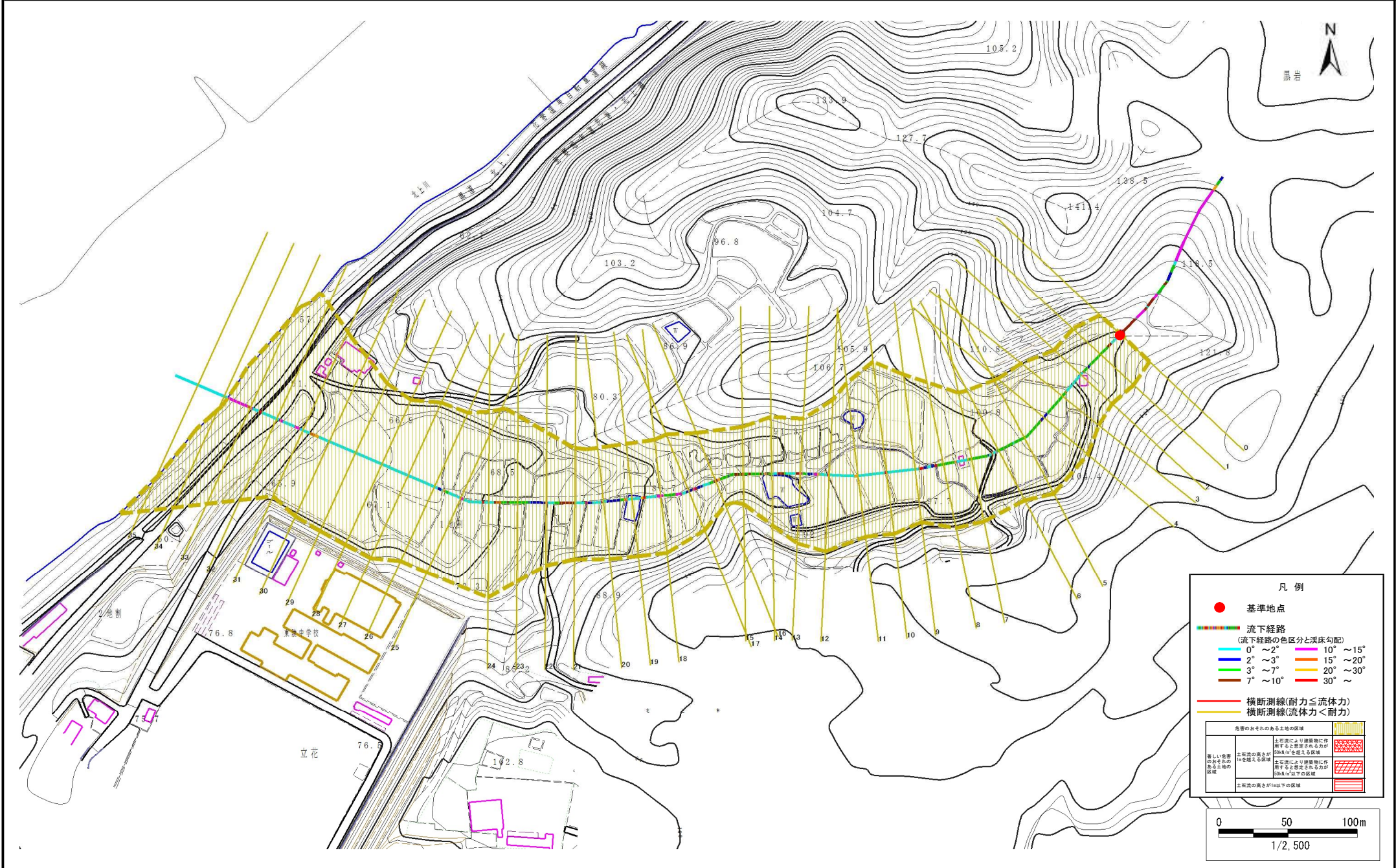
概況図(S=1:25,000)

土石流区域調査

様式3-1 危害のおそれのある土地、著しい危害のおそれのある土地の設定図

調査年度 平成27年度

溪流の位置	溪流番号	J134208	溪流名	立花の沢	所在地	北上市立花1地割
-------	------	---------	-----	------	-----	----------



土石流区域調査

様式3-2 建築物に作用すると想定される衝撃に関する事項

調査年度 平成27年度

溪流の位置				溪流番号	溪流名	所在地	
				J134208	立花の沢	北上市立花1地割	
横断測線番号	土石流の高さh(m)	土石流の流体力Fd(kN/m ²)	建築物の耐力P2(kN/m ²)	横断測線番号	土石流の高さh(m)	土石流の流体力Fd(kN/m ²)	建築物の耐力P2(kN/m ²)
No.0	0.55	11.89	12.68	No. 27	0.54	4.13	12.84
No.1	0.48	8.10	14.30	No. 28	0.57	3.43	12.19
No.2	0.47	6.84	14.44	No. 29	0.59	3.02	11.81
No.3	0.47	5.32	14.38	No. 30	0.61	2.76	11.53
No.4	0.47	5.36	14.43	No. 31	0.60	2.82	11.65
No.5	0.48	4.82	14.27	No. 32	0.61	2.75	11.53
No.6	0.49	4.28	14.08	No. 33	0.50	4.01	13.62
No.7	0.49	4.27	14.08	No. 34	0.46	4.86	14.87
No.8	0.48	4.29	14.11	No. 35	0.47	4.69	14.62
No.9	0.48	4.42	14.29				
No.10	0.49	4.08	13.98				
No.11	0.49	3.91	13.89				
No.12	0.50	3.68	13.75				
No.13	0.50	3.49	13.61				
No.14	0.50	3.47	13.60				
No.15	0.50	3.55	13.74				
No.16	0.64	5.21	11.11				
No.17	0.52	4.35	13.13				
No.18	0.51	4.61	13.49				
No.19	0.49	5.02	14.02				
No.20	0.48	5.11	14.13				
No.21	0.47	5.31	14.38				
No.22	0.47	5.40	14.48				
No.23	0.49	5.08	14.09				
No.24	0.49	5.01	14.00				
No.25	0.48	5.22	14.26				
No.26	0.52	4.50	13.34				