

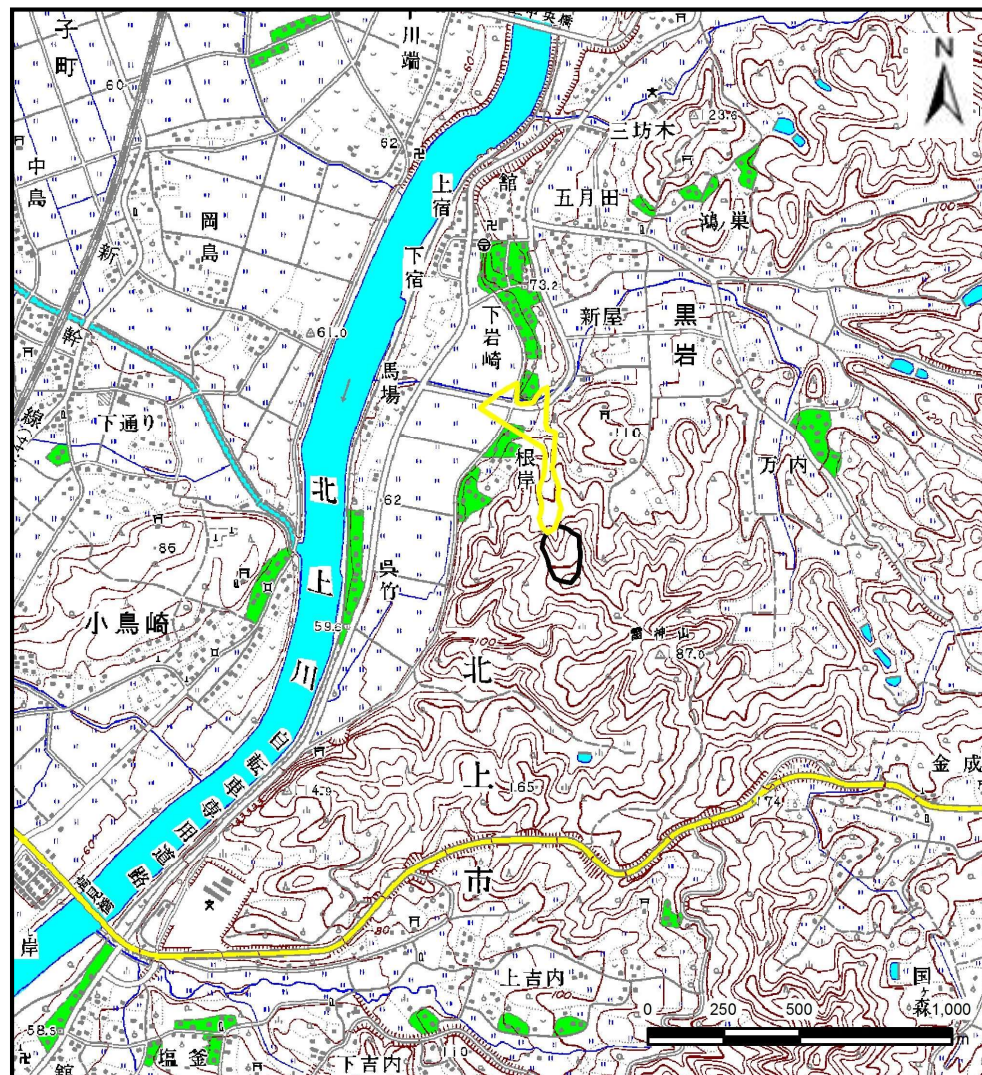
土砂災害防止に関する基礎調査(土石流)

表紙 位置,位置図

自然現象の種類	土石流
溪流番号	J134202
水系名	北上川
河川名	北上川
溪流名	根岸の沢
所在地	北上市黒岩10地割
調査機関	県南広域振興局 土木部 北上土木センター



位置図(S=1:200,000)



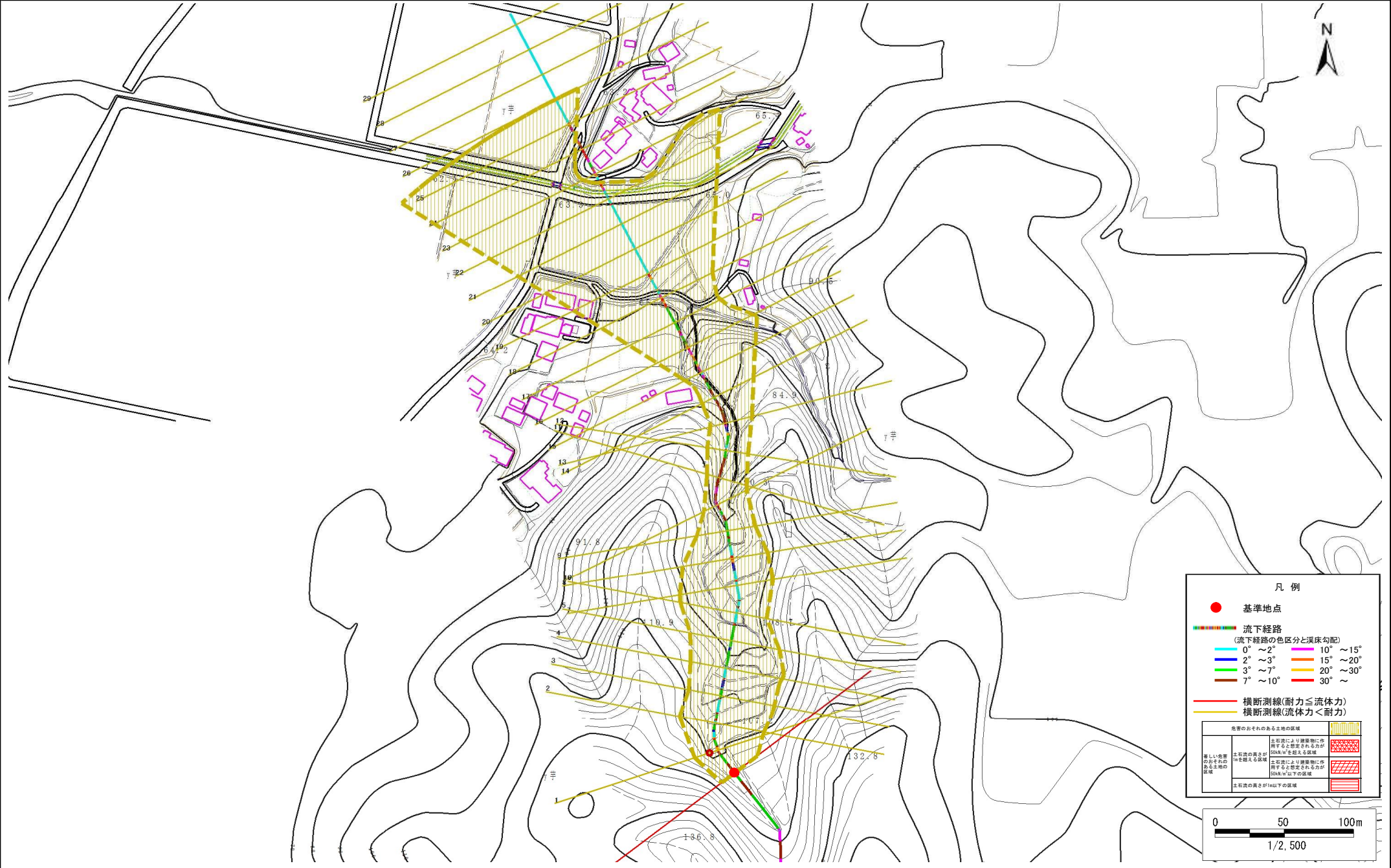
概況図(S=1:25,000)

土石流区域調書

様式 3-1 危害のおそれのある土地、著しい危害のおそれのある土地の設定図

調査年度 平成27年度

溪流の位置	溪流番号	J134202	溪流名	根岸の沢	所在地	北上市黒岩10地割
-------	------	---------	-----	------	-----	-----------

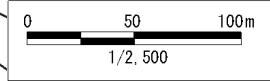


凡例

- 基準地点
- 流下経路
(流下経路の色区分と渓床勾配)

0° ~ 2°	10° ~ 15°
2° ~ 3°	15° ~ 20°
3° ~ 7°	20° ~ 30°
7° ~ 10°	30° ~
- 横断測線(耐力 ≤ 流体力)
— 横断測線(流体力 < 耐力)

危害のおそれのある土地の区域	
著しい危害のおそれのある土地の区域	土質により建築物に作用すると想定される力が 50kN/m ² を超える区域
危害のおそれのある土地の区域	土質により建築物に作用すると想定される力が 50kN/m ² 以下の区域
土質の耐力が1kN/m ² 以下の区域	



土石流区域調査

様式3-2 建築物に作用すると想定される衝撃に関する事項

調査年度	平成27年度
------	--------

溪流の位置	溪流番号	J134202	溪流名	根岸の沢	所在地	北上市黒岩10地割
-------	------	---------	-----	------	-----	-----------

横断測線番号	土石流の高さh(m)	土石流の流体力Fd(kN/m ²)	建築物の耐力P2(kN/m ²)	横断測線番号	土石流の高さh(m)	土石流の流体力Fd(kN/m ²)	建築物の耐力P2(kN/m ²)
No.0	0.47	15.82	14.55	No. 27	0.52	0.73	13.24
No.1	0.34	8.94	19.66	No. 28	0.52	0.73	13.24
No.2	0.29	5.83	22.64	No. 29	0.54	0.67	12.82
No.3	0.27	3.96	24.38				
No.4	0.26	3.30	24.76				
No.5	0.26	3.11	24.82				
No.6	0.26	3.07	24.82				
No.7	0.26	2.67	24.81				
No.8	0.26	2.76	25.19				
No.9	0.26	2.53	24.75				
No.10	0.26	2.57	24.96				
No.11	0.47	6.10	14.56				
No.12	0.49	6.36	14.06				
No.13	0.44	5.95	15.41				
No.14	0.32	3.78	20.82				
No.15	0.31	3.83	20.95				
No.16	0.52	8.56	13.15				
No.17	0.32	3.78	20.83				
No.18	0.30	4.09	21.62				
No.19	0.31	3.96	21.28				
No.20	0.32	3.70	20.62				
No.21	0.33	3.22	19.83				
No.22	0.34	2.87	19.61				
No.23	0.36	1.93	18.26				
No.24	0.36	1.93	18.26				
No.25	0.36	1.94	18.33				
No.26	0.45	1.01	15.00				