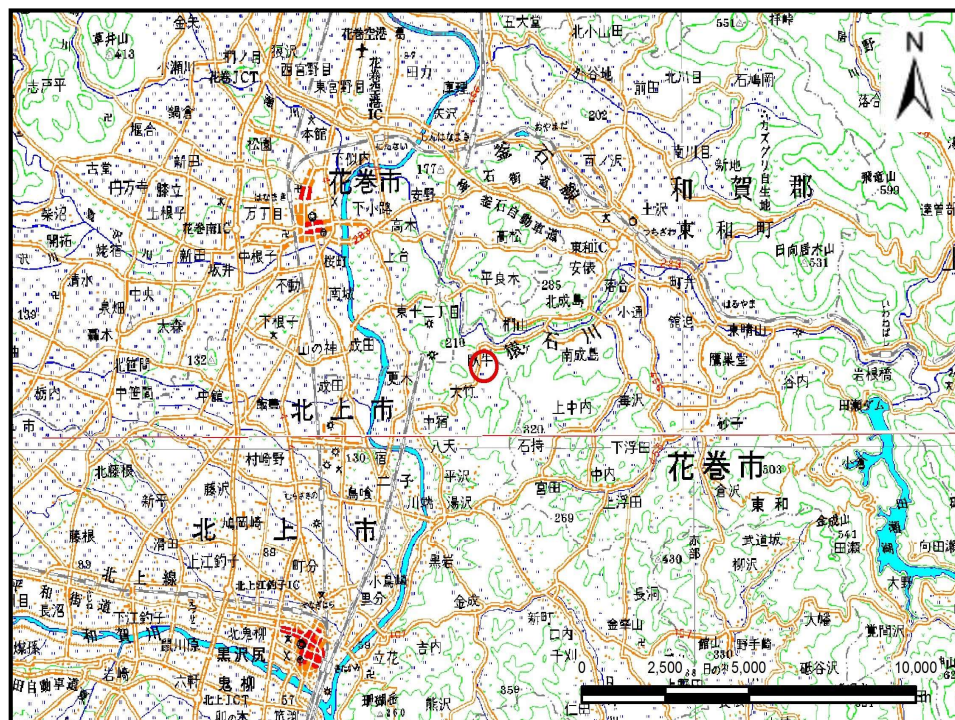


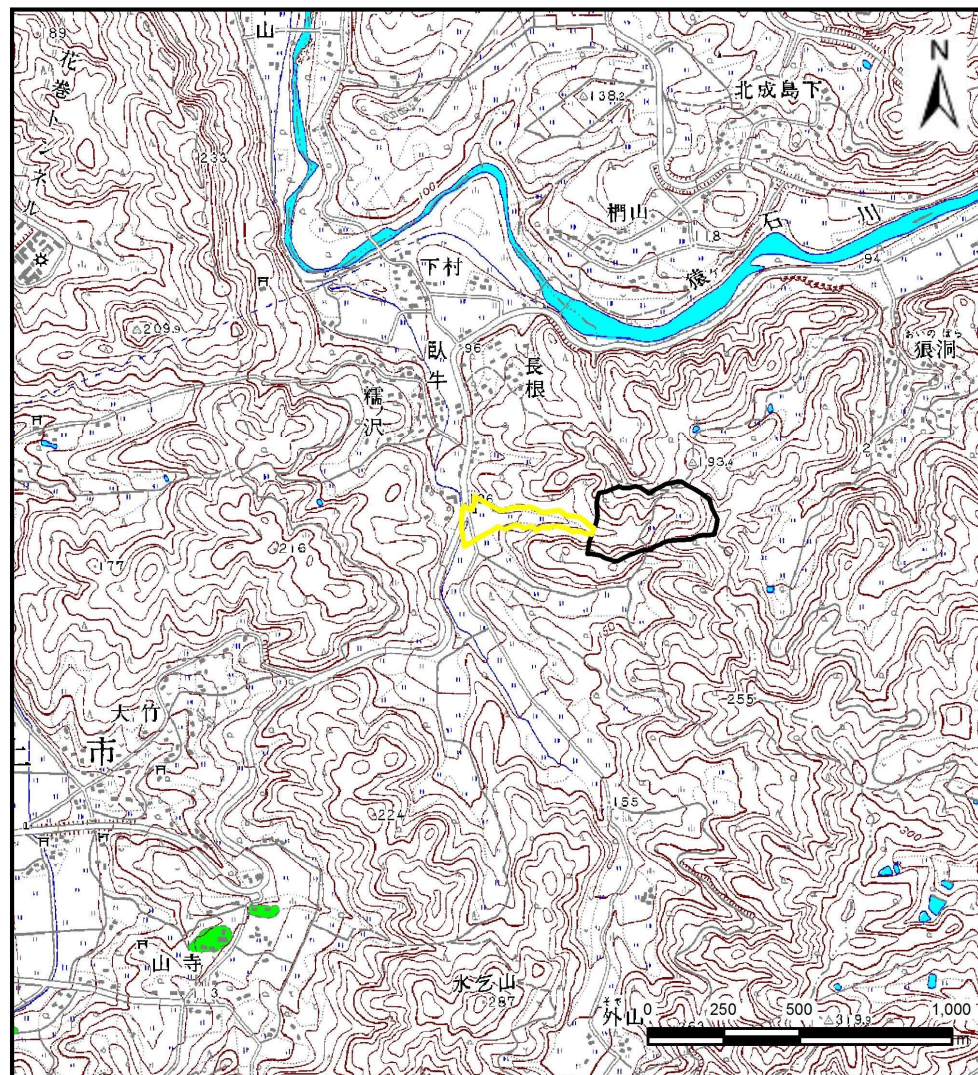
土砂災害防止に関する基礎調査(土石流)

表紙 位置,位置図

自然現象の種類	土石流
溪流番号	J123202-2
水系名	北上川
河川名	猿ヶ石川
溪流名	臥牛五の沢-2
所在地	北上市臥牛5地割
調査機関	県南広域振興局 土木部 北上土木センター



位置図(S=1:200,000)



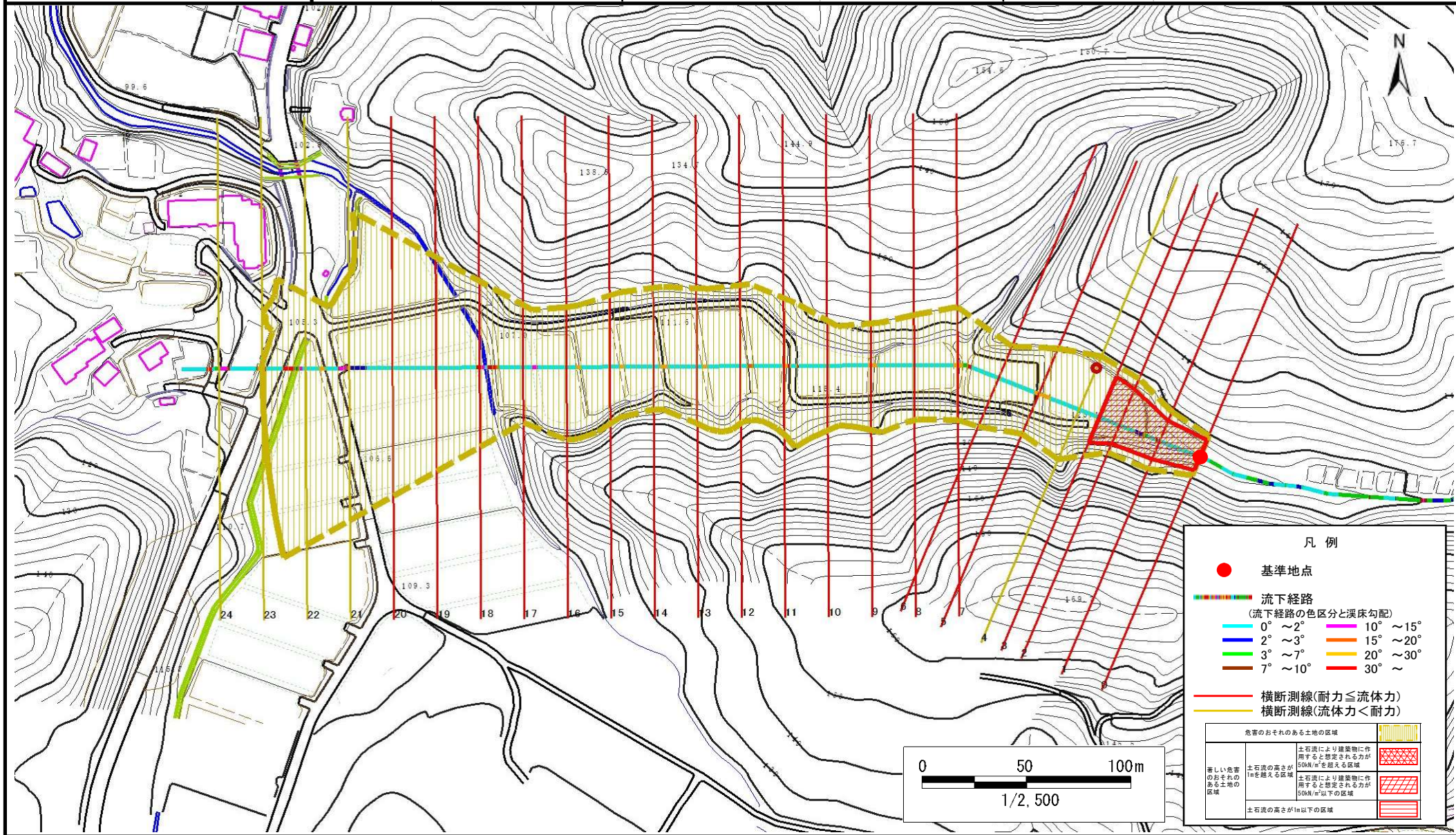
概況図(S=1:25,000)

土石流区域調査

様式3-1 危害のおそれのある土地、著しい危害のおそれのある土地の設定図

調査年度 平成27年度

溪流の位置 溪流番号 J123202-2 溪流名 臥牛五の沢-2 所在地 北上市臥牛5地割



土石流区域調査

様式3-2 建築物に作用すると想定される衝撃に関する事項

調査年度 平成27年度

溪流の位置	溪流番号	J123202-2	溪流名	臥牛五の沢-2	所在地	北上市臥牛5地割	
横断測線番号	土石流の高さh(m)	土石流の流体力Fd(kN/m ²)	建築物の耐力P2(kN/m ²)	横断測線番号	土石流の高さh(m)	土石流の流体力Fd(kN/m ²)	建築物の耐力P2(kN/m ²)
No.0	1.90	24.12	5.01				
No.1	1.65	20.14	5.41				
No.2	1.41	11.72	5.96				
No.3	1.36	7.69	6.10				
No.4	1.21	6.12	6.64				
No.5	1.41	10.42	5.94				
No.6	1.37	9.19	6.07				
No.7	1.14	7.98	6.91				
No.8	1.31	9.07	6.27				
No.9	1.08	7.60	7.20				
No.10	1.09	7.48	7.15				
No.11	1.07	7.74	7.24				
No.12	1.05	8.03	7.35				
No.13	1.03	8.44	7.49				
No.14	0.99	9.02	7.69				
No.15	1.03	8.36	7.46				
No.16	1.03	8.41	7.48				
No.17	1.08	7.62	7.20				
No.18	1.04	8.14	7.39				
No.19	1.09	7.47	7.15				
No.20	1.11	7.22	7.06				
No.21	1.14	6.83	6.91				
No.22	1.19	6.26	6.69				
No.23	1.52	3.37	5.68				
No.24	0.00	0.00	0.00				