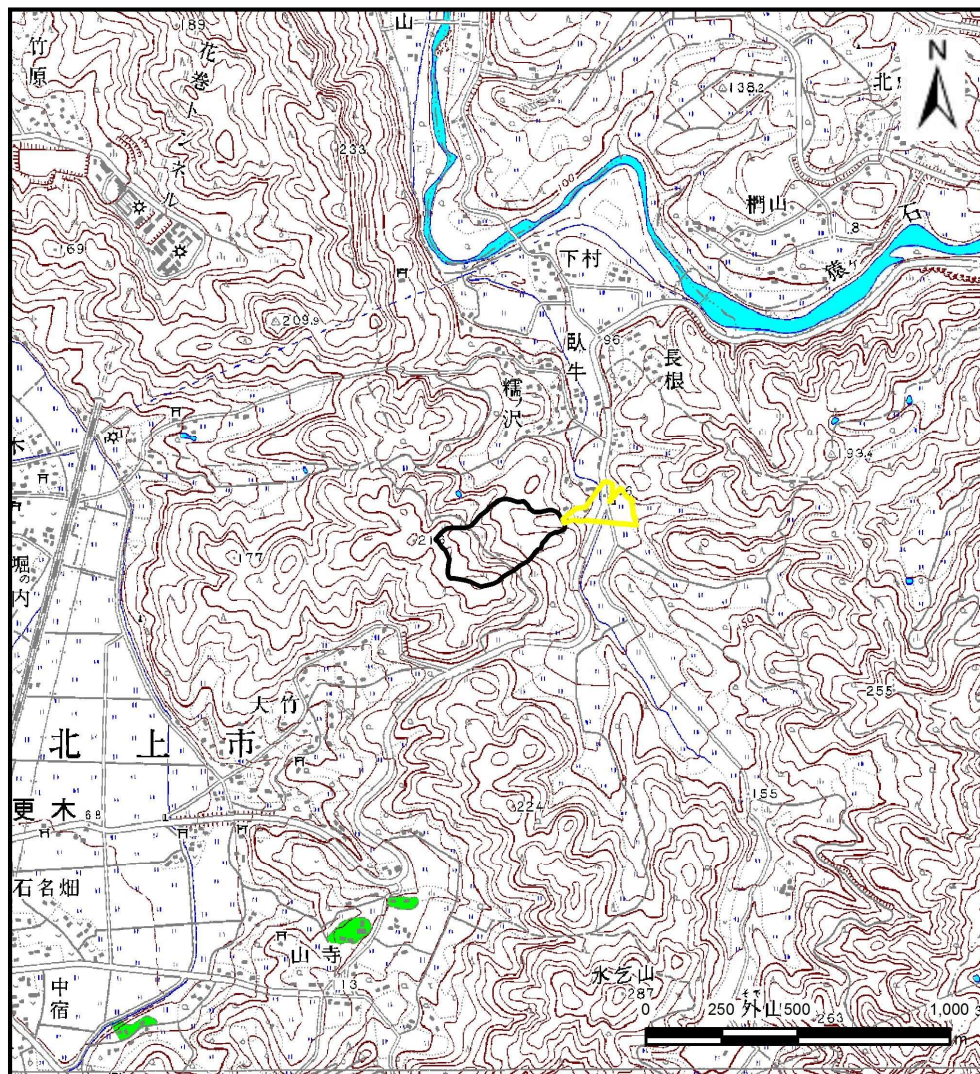


# 土砂災害防止に関する基礎調査(土石流)

表紙 位置,位置図

自然現象の種類	土石流
溪流番号	J123201
水系名	北上川
河川名	猿ヶ石川
溪流名	臥牛四の沢
所在地	北上市臥牛6地割
調査機関	県南広域振興局 土木部 北上土木センター



位置図(S=1:200,000)

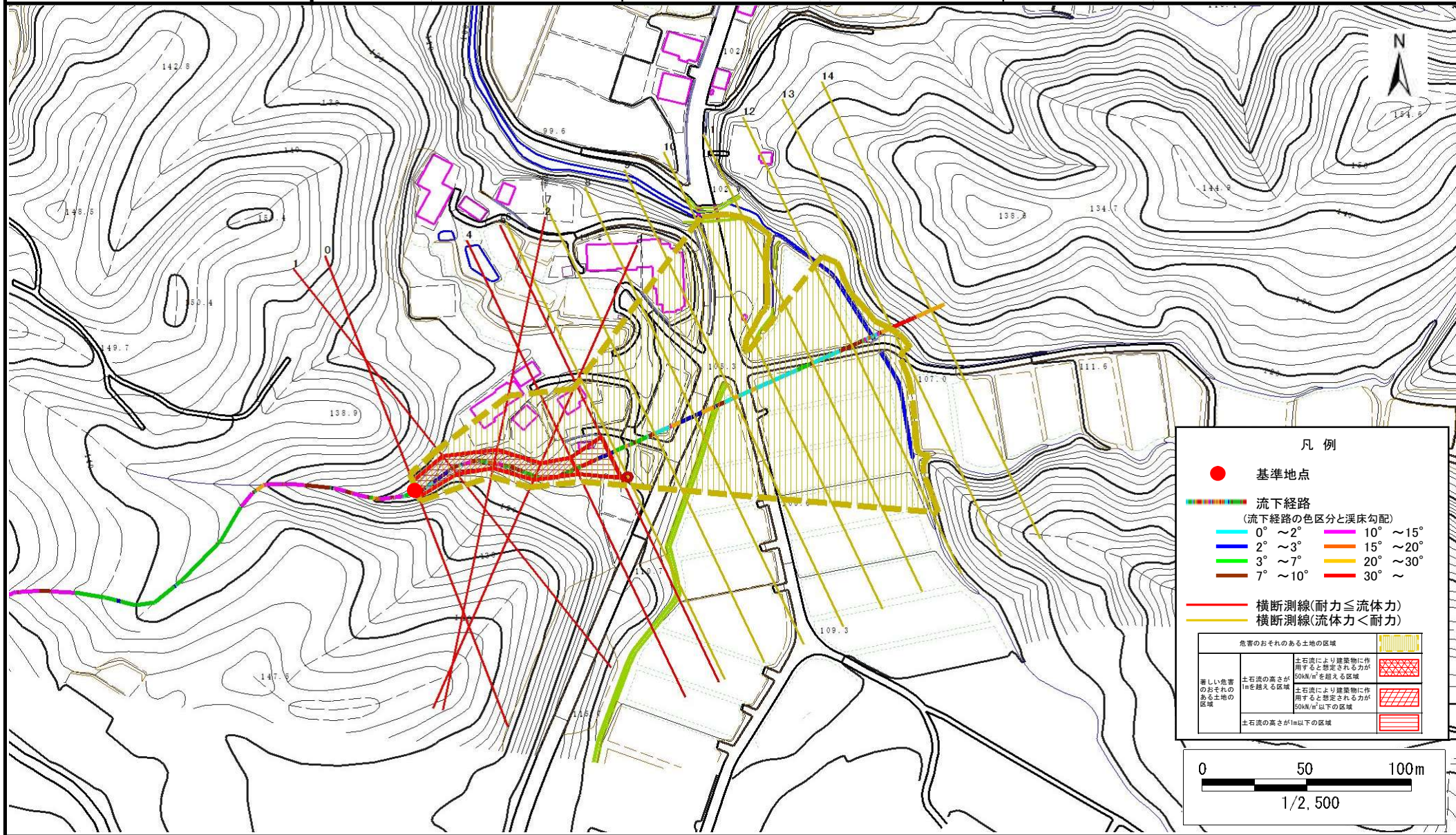
概況図(S=1:25,000)

# 土石流区域調査

様式3-1 危害のおそれのある土地、著しい危害のおそれのある土地の設定図

調査年度 平成27年度

溪流の位置 溪流番号 J123201 溪流名 臥牛四の沢 所在地 北上市臥牛6地割



# 土石流区域調書

様式3-2 建築物に作用すると想定される衝撃に関する事項

調査年度	平成27年度
------	--------

溪流の位置	溪流番号	J123201	溪流名	臥牛四の沢	所在地	北上市臥牛6地割	
横断測線番号	土石流の高さh(m)	土石流の流体力Fd(kN/m <sup>2</sup> )	建築物の耐力P2(kN/m <sup>2</sup> )	横断測線番号	土石流の高さh(m)	土石流の流体力Fd(kN/m <sup>2</sup> )	建築物の耐力P2(kN/m <sup>2</sup> )
No.0	1.34	30.92	6.16				
No.1	1.12	22.46	7.01				
No.2	1.23	26.86	6.55				
No.3	1.25	28.44	6.47				
No.4	1.21	29.19	6.60				
No.5	0.74	12.76	9.79				
No.6	0.64	10.39	11.08				
No.7	0.64	9.39	11.10				
No.8	0.64	8.15	11.06				
No.9	0.72	9.21	9.95				
No.10	0.70	6.69	10.28				
No.11	0.73	5.14	9.83				
No.12	0.74	4.96	9.75				
No.13	0.86	3.08	8.61				
No.14	0.00	0.00	0.00				