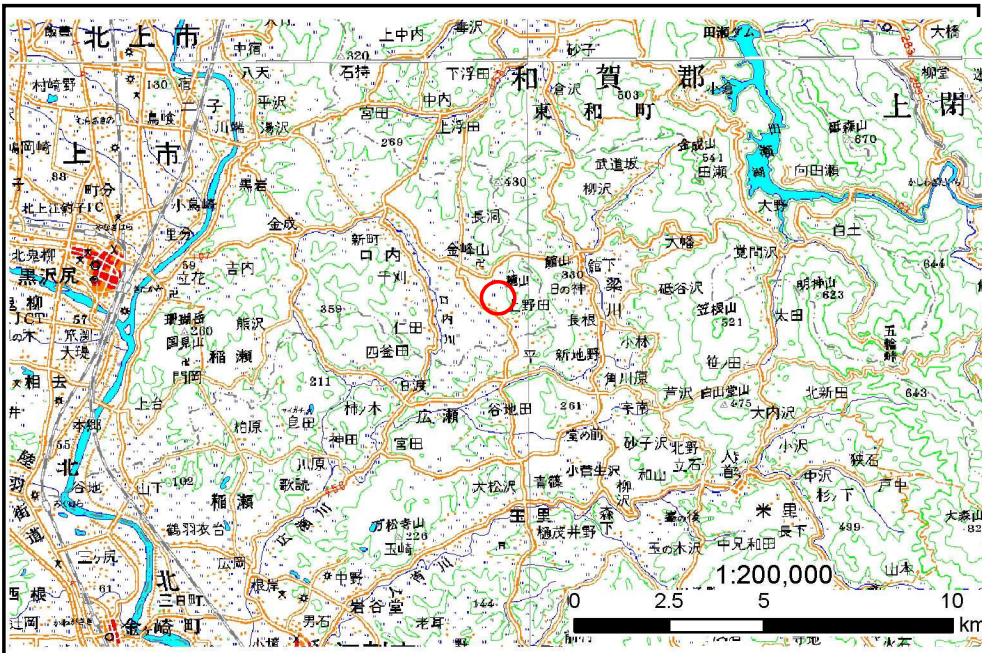


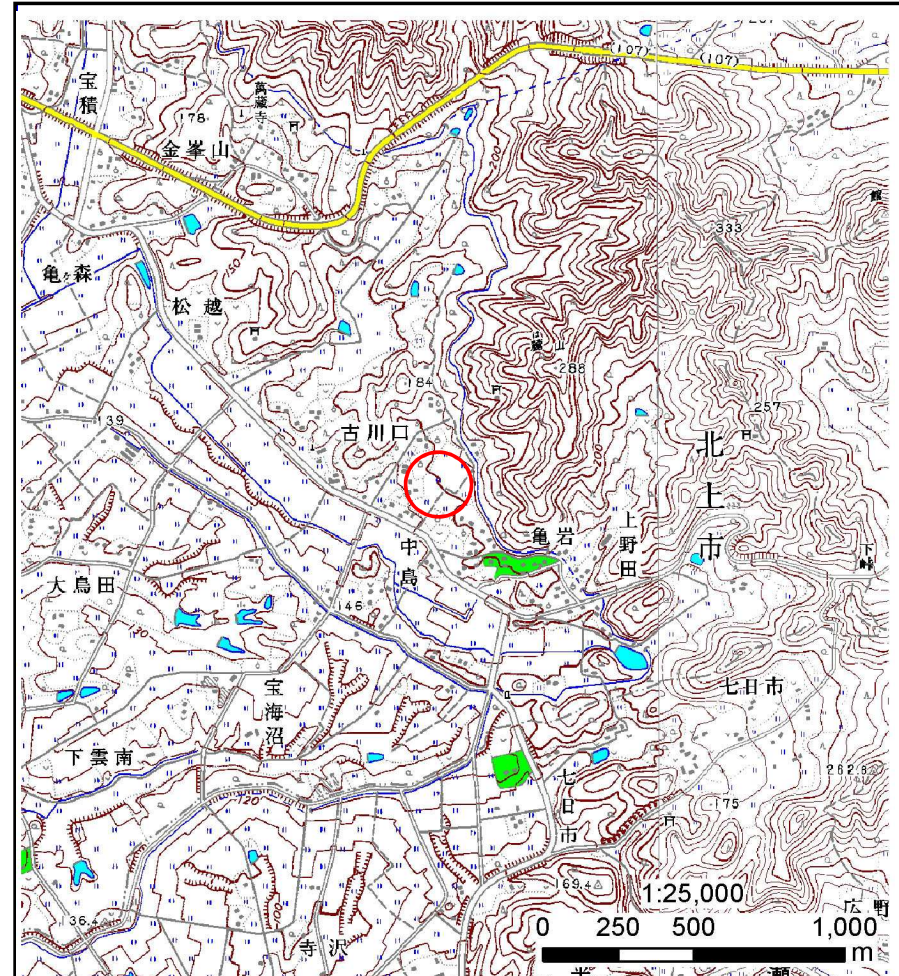
土砂災害防止に関する基礎調査(土石流)

表紙 位置,位置図

自然現象の種類	土石流
溪流番号	B134242
水系名	北上川
河川名	口内川
溪流名	古川口の沢
所在地	北上市口内町古川口
調査機関	県南広域振興局 土木部 北上土木センター



位置図(S=1:200,000)



概況図(S=1:25,000)

土石流区域調書

様式3-1 危害のおそれのある土地、著しい危害のおそれのある土地の設定図

調査年度

平成22年度

溪流の位置

溪流番号

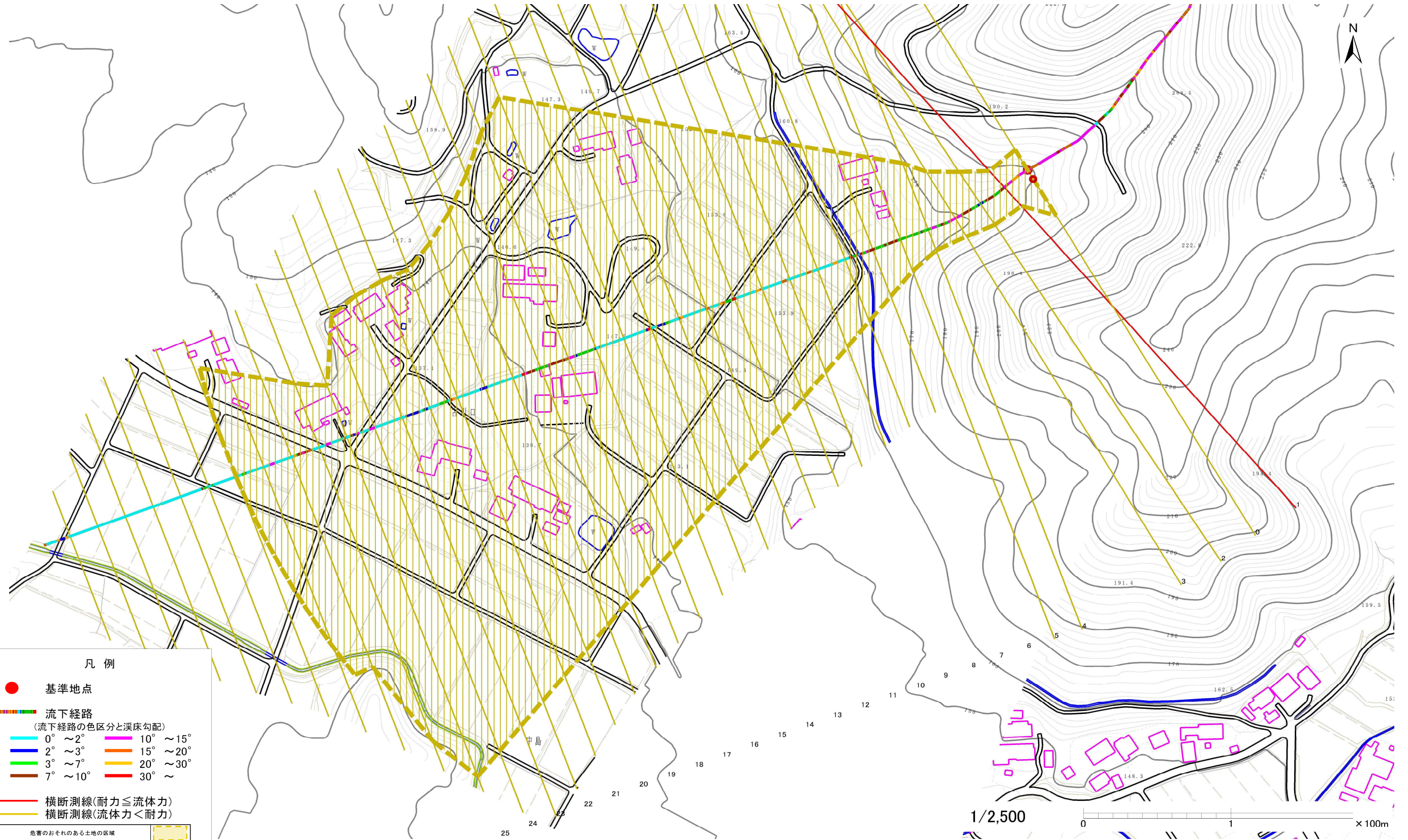
B134242

溪流名

古川口の沢

所在地

北上市口内町古川口



凡例

- 基準地点
- 流下経路
(流下経路の色区分と溪床勾配)
- 0° ~ 2° 10° ~ 15°
- 2° ~ 3° 15° ~ 20°
- 3° ~ 7° 20° ~ 30°
- 7° ~ 10° 30° ~

- 横断測線(耐力 ≤ 流体力)
- 横断測線(流体力 < 耐力)

危害のおそれのある土地の区域		
著しい危害のおそれのある土地の区域	土石流の高さが1mを超える区域	土石流により建築物に作用すると想定される力が50kN/m ² を超える区域
	土石流の高さが1mを超える区域	土石流により建築物に作用すると想定される力が50kN/m ² 以下の区域
	土石流の高さが1m以下の区域	

土石流区域調書

様式3-2 建築物に作用すると想定される衝撃に関する事項

調査年度 平成22年度

溪 流 の 位 置 溪流番号 B134242 溪流名 古川口の沢 所在地 北上市口内町古川口

横断測線番号	土石流の高さh(m)	土石流の流体力Fd(kN/m ²)	建築物の耐力P2(kN/m ²)	横断測線番号	土石流の高さh(m)	土石流の流体力Fd(kN/m ²)	建築物の耐力P2(kN/m ²)
No.0	0.37	11.21	18.18	No.27	0.29	1.35	22.22
No.1	0.55	19.35	12.59	No.28	0.30	1.23	21.65
No.2	0.35	9.71	18.96	No.29	0.34	0.91	19.71
No.3	0.33	8.18	20.27	No.30	0.34	0.90	19.63
No.4	0.31	7.05	21.34	No.31	0.32	0.96	20.30
No.5	0.29	5.65	22.72	No.32	0.37	0.70	17.99
No.6	0.28	5.23	23.14	No.33	0.39	0.61	17.07
No.7	0.28	4.92	23.44	No.34	0.40	0.57	16.62
No.8	0.27	4.36	23.94	No.35	0.38	0.64	17.48
No.9	0.27	3.65	24.45				
No.10	0.26	3.05	24.67				
No.11	0.26	2.59	24.60				
No.12	0.26	2.64	24.83				
No.13	0.26	2.55	24.58				
No.14	0.27	2.13	24.21				
No.15	0.27	2.15	24.33				
No.16	0.27	1.92	23.88				
No.17	0.27	1.89	23.82				
No.18	0.27	1.95	24.16				
No.19	0.26	2.10	25.02				
No.20	0.27	2.01	24.52				
No.21	0.28	1.80	23.63				
No.22	0.28	1.77	23.55				
No.23	0.28	1.66	23.28				
No.24	0.28	1.71	23.55				
No.25	0.29	1.47	22.66				
No.26	0.29	1.41	22.44				