

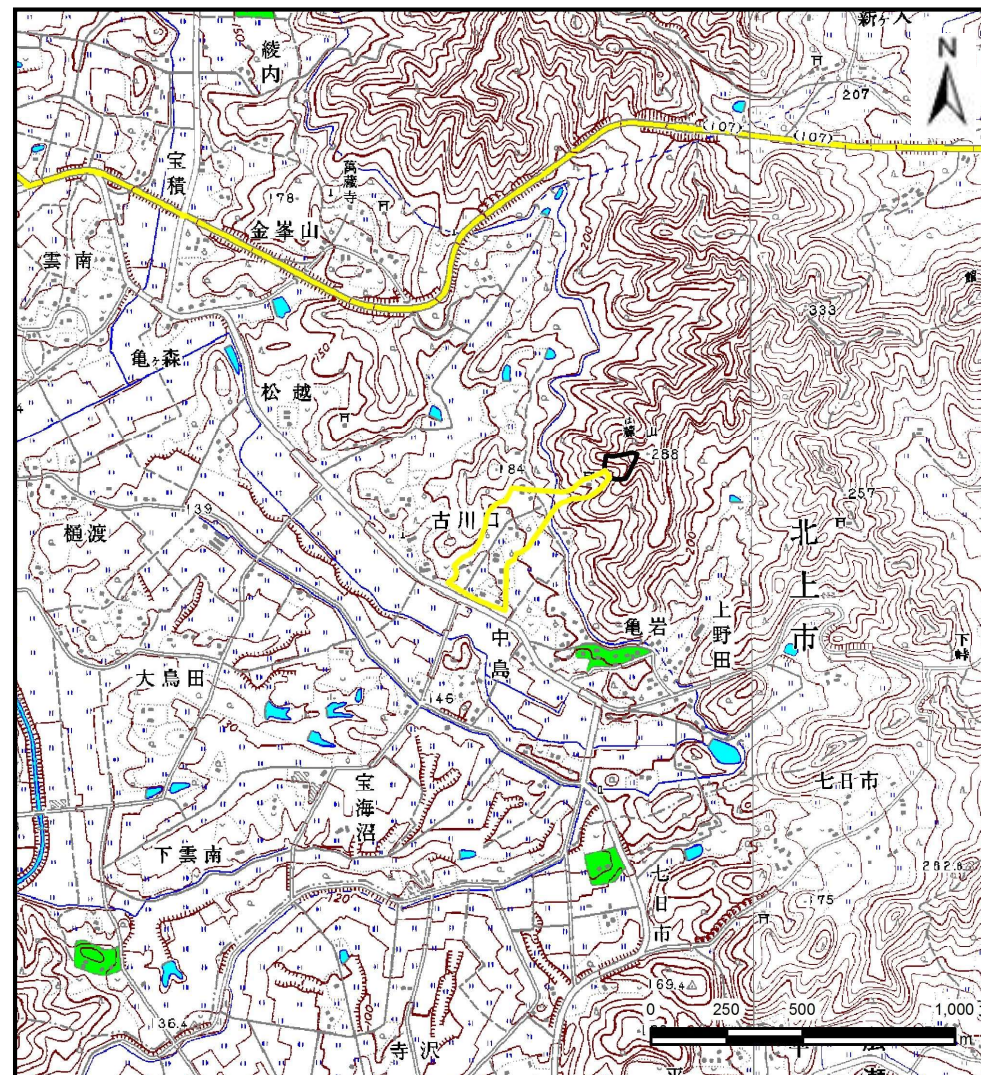
# 土砂災害防止に関する基礎調査(土石流)

表紙 位置,位置図

自然現象の種類	土石流
溪流番号	B134241
水系名	北上川
河川名	口内川
溪流名	麓山沢
所在地	北上市口内町古川口
調査機関	県南広域振興局 土木部 北上土木センター



位置図(S=1:200,000)



概況図(S=1:25,000)

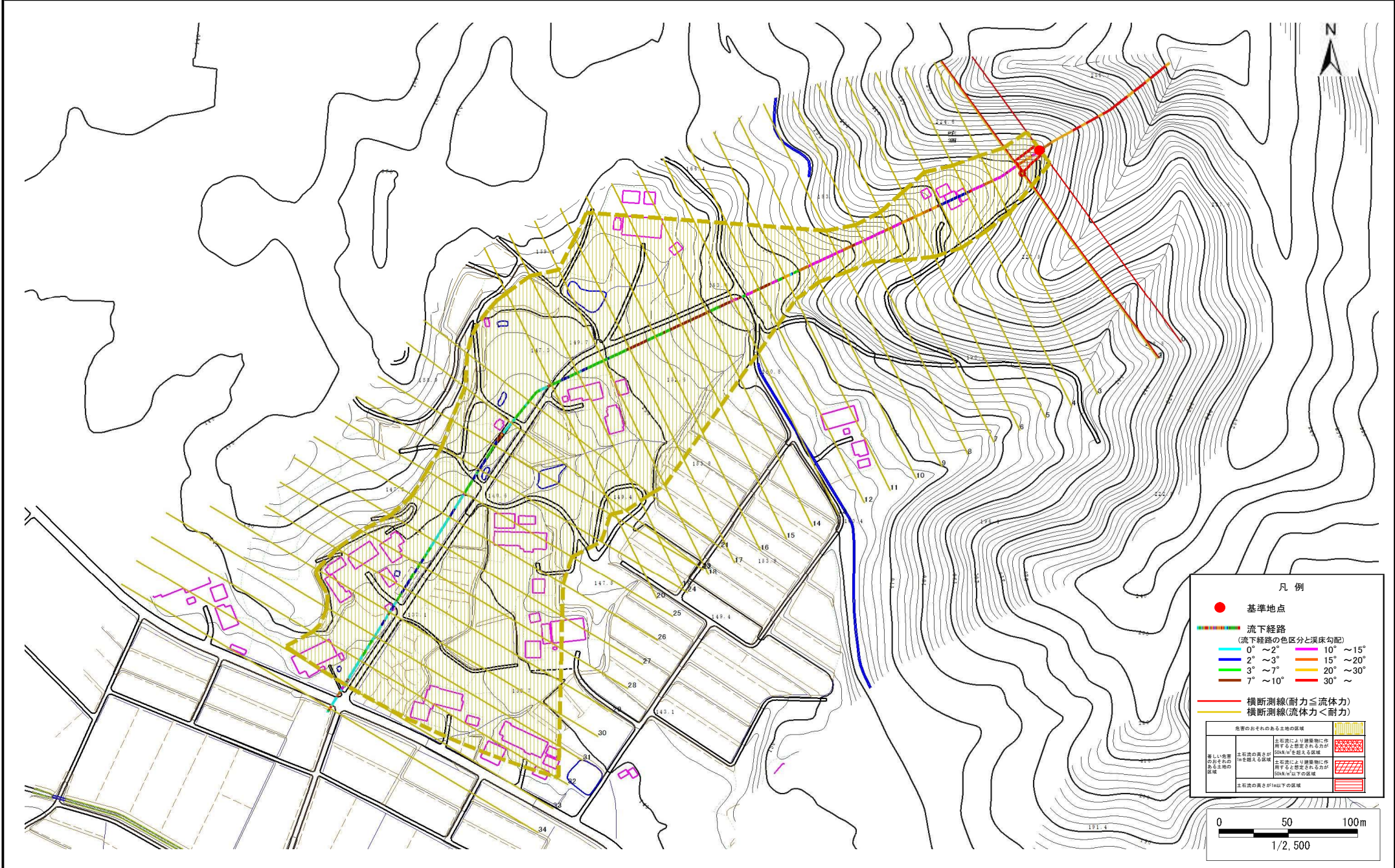


# 土石流区域調査

様式 3-1 危害のおそれのある土地、著しい危害のおそれのある土地の設定図

調査年度 平成27年度

溪流の位置	溪流番号	B134241	溪流名	麓山沢	所在地	北上市口内町古川口
-------	------	---------	-----	-----	-----	-----------



## 土石流区域調査

様式3-2 建築物に作用すると想定される衝撃に関する事項

調査年度	平成27年度
------	--------

溪流の位置	溪流番号	B134241	溪流名	麓山沢	所在地	北上市口内町古川口
-------	------	---------	-----	-----	-----	-----------

横断測線番号	土石流の高さh(m)	土石流の流体力Fd(kN/m <sup>2</sup> )	建築物の耐力P2(kN/m <sup>2</sup> )	横断測線番号	土石流の高さh(m)	土石流の流体力Fd(kN/m <sup>2</sup> )	建築物の耐力P2(kN/m <sup>2</sup> )
No.0	0.39	28.97	17.23	No. 27	0.21	0.77	31.06
No.1	0.33	21.29	20.13	No. 28	0.20	0.84	32.42
No.2	0.28	16.97	23.46	No. 29	0.20	0.83	32.20
No.3	0.30	16.26	21.88	No. 30	0.22	0.66	29.69
No.4	0.31	14.00	21.43	No. 31	0.22	0.61	29.02
No.5	0.25	7.78	25.75	No. 32	0.27	0.88	24.19
No.6	0.19	4.68	33.74	No. 33	0.31	0.93	21.05
No.7	0.25	6.35	26.09	No. 34	0.32	0.88	20.62
No.8	0.24	6.52	26.57				
No.9	0.24	6.52	26.56				
No.10	0.24	6.85	27.20				
No.11	0.24	6.69	26.90				
No.12	0.23	5.19	28.39				
No.13	0.21	4.00	31.06				
No.14	0.19	3.22	32.92				
No.15	0.19	2.64	34.18				
No.16	0.18	2.45	34.54				
No.17	0.18	2.18	34.94				
No.18	0.18	1.96	35.16				
No.19	0.18	1.73	35.21				
No.20	0.18	1.55	35.09				
No.21	0.18	1.43	34.90				
No.22	0.19	1.18	34.13				
No.23	0.19	0.98	33.01				
No.24	0.20	0.92	32.51				
No.25	0.19	0.97	33.32				
No.26	0.20	0.87	32.06				