

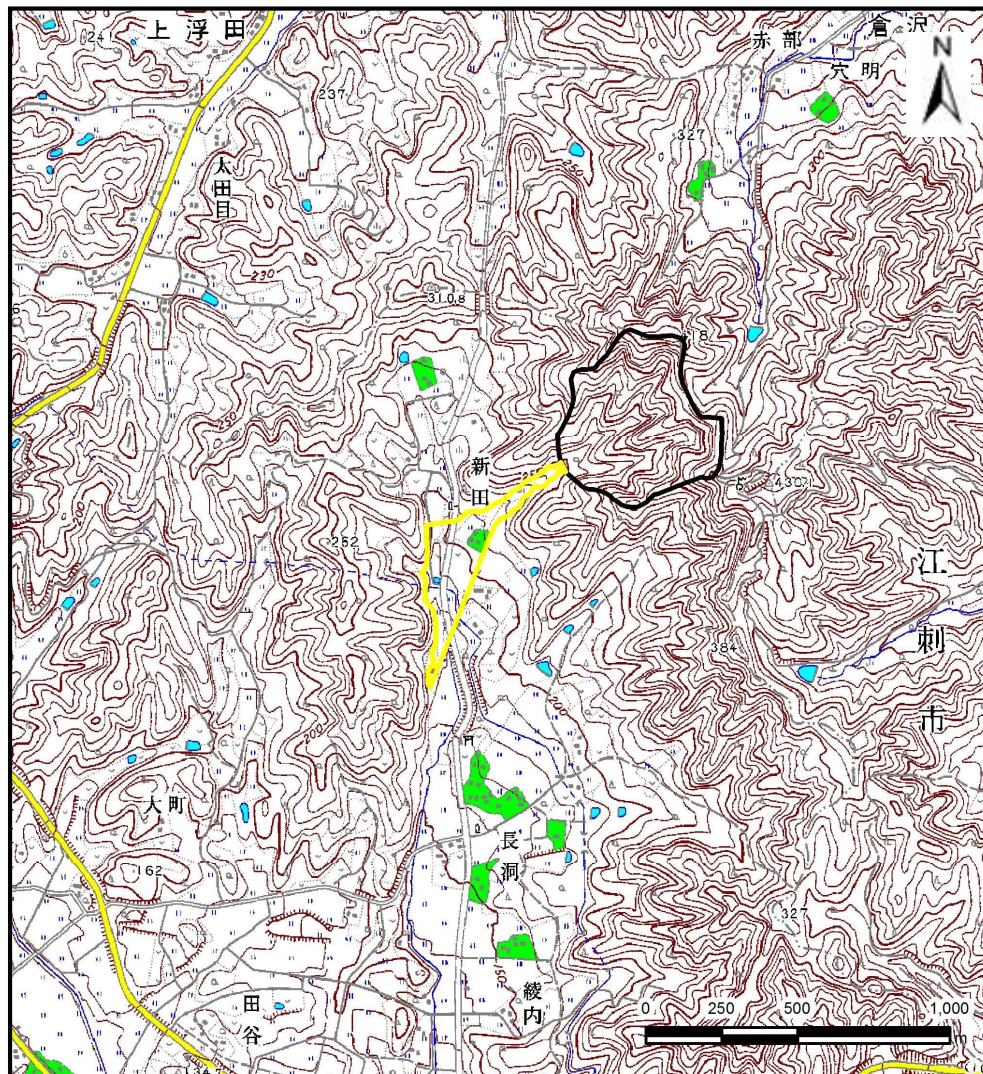
土砂災害防止に関する基礎調査(土石流)

表紙 位置,位置図

自然現象の種類	土石流
溪流番号	B134233
水系名	北上川
河川名	口内川
溪流名	新田の沢
所在地	北上市口内町新田
調査機関	県南広域振興局 土木部 北上土木センター



位置図(S=1:200,000)

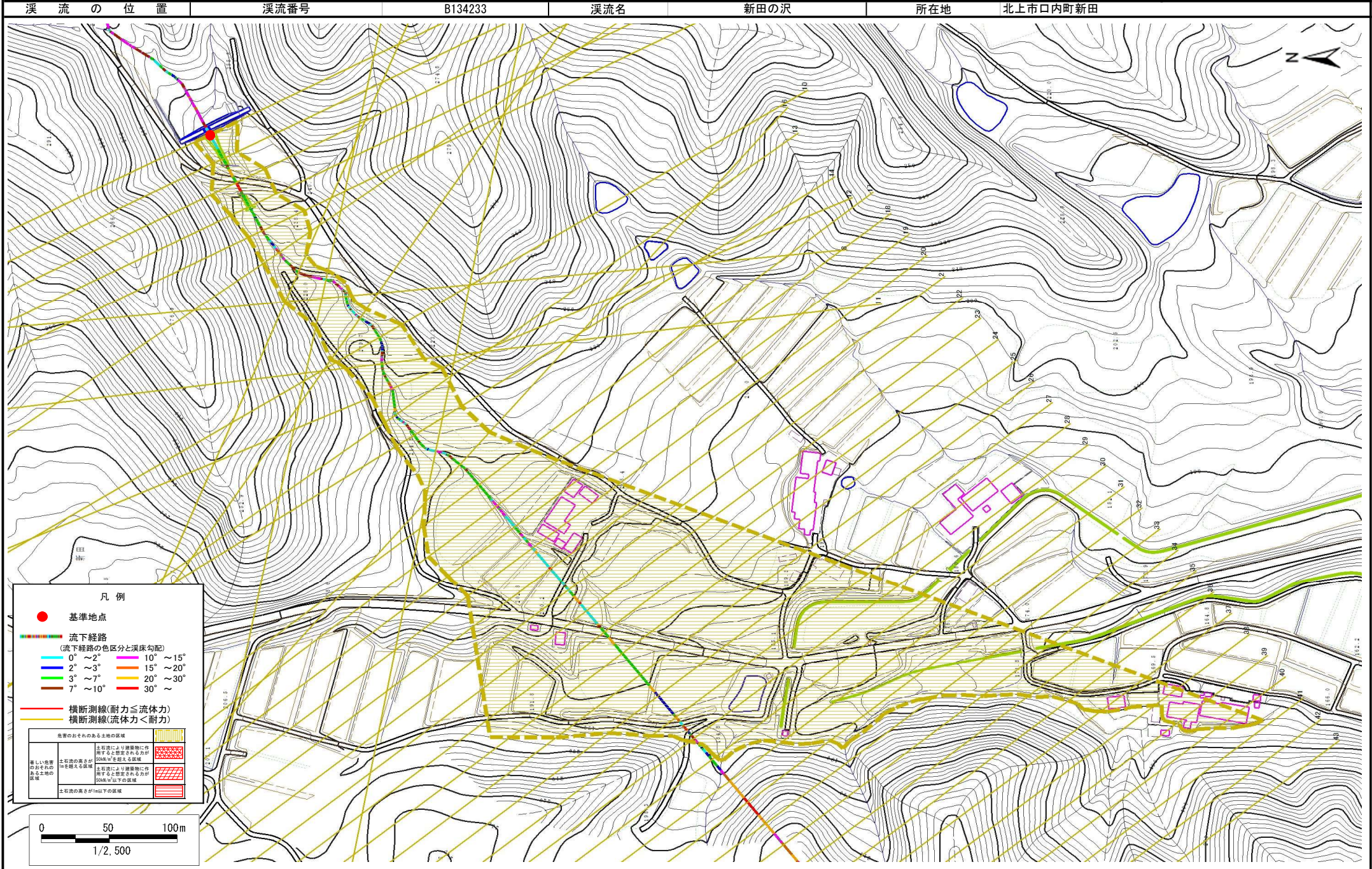


概況図(S=1:25,000)

土石流区域調査

様式 3-1 危害のおそれのある土地、著しい危害のおそれのある土地の設定図

調査年度 平成27年度



土石流区域調査

様式3-2 建築物に作用すると想定される衝撃に関する事項

調査年度 平成27年度

溪流の位置	溪流番号	B134233	溪流名	新田の沢	所在地	北上市口内町新田	
横断測線番号	土石流の高さh(m)	土石流の流体力Fd(kN/m ²)	建築物の耐力P2(kN/m ²)	横断測線番号	土石流の高さh(m)	土石流の流体力Fd(kN/m ²)	建築物の耐力P2(kN/m ²)
No.0	0.00	0.00	0.00	No. 27	0.00	0.00	0.00
No.1	0.00	0.00	0.00	No. 28	0.00	0.00	0.00
No.2	0.00	0.00	0.00	No. 29	0.00	0.00	0.00
No.3	0.00	0.00	0.00	No. 30	0.00	0.00	0.00
No.4	0.00	0.00	0.00	No. 31	0.00	0.00	0.00
No.5	0.00	0.00	0.00	No. 32	0.00	0.00	0.00
No.6	0.00	0.00	0.00	No. 33	0.00	0.00	0.00
No.7	0.00	0.00	0.00	No. 34	0.00	0.00	0.00
No.8	0.00	0.00	0.00	No. 35	0.00	0.00	0.00
No.9	0.00	0.00	0.00	No. 36	0.00	0.00	0.00
No.10	0.00	0.00	0.00	No. 37	0.00	0.00	0.00
No.11	0.00	0.00	0.00	No. 38	0.00	0.00	0.00
No.12	0.00	0.00	0.00	No. 39	0.00	0.00	0.00
No.13	0.00	0.00	0.00	No. 40	0.00	0.00	0.00
No.14	0.00	0.00	0.00	No. 41	0.00	0.00	0.00
No.15	0.00	0.00	0.00	No. 42	0.00	0.00	0.00
No.16	0.00	0.00	0.00	No. 43	0.00	0.00	0.00
No.17	0.00	0.00	0.00				
No.18	0.00	0.00	0.00				
No.19	0.00	0.00	0.00				
No.20	0.00	0.00	0.00				
No.21	0.00	0.00	0.00				
No.22	0.00	0.00	0.00				
No.23	0.00	0.00	0.00				
No.24	0.00	0.00	0.00				
No.25	0.00	0.00	0.00				
No.26	0.00	0.00	0.00				