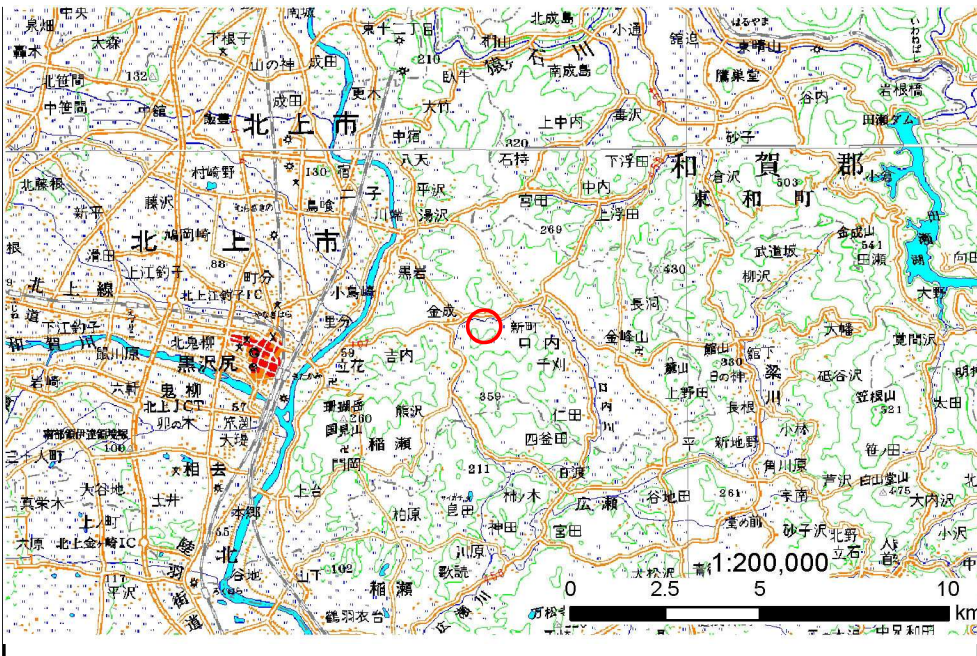


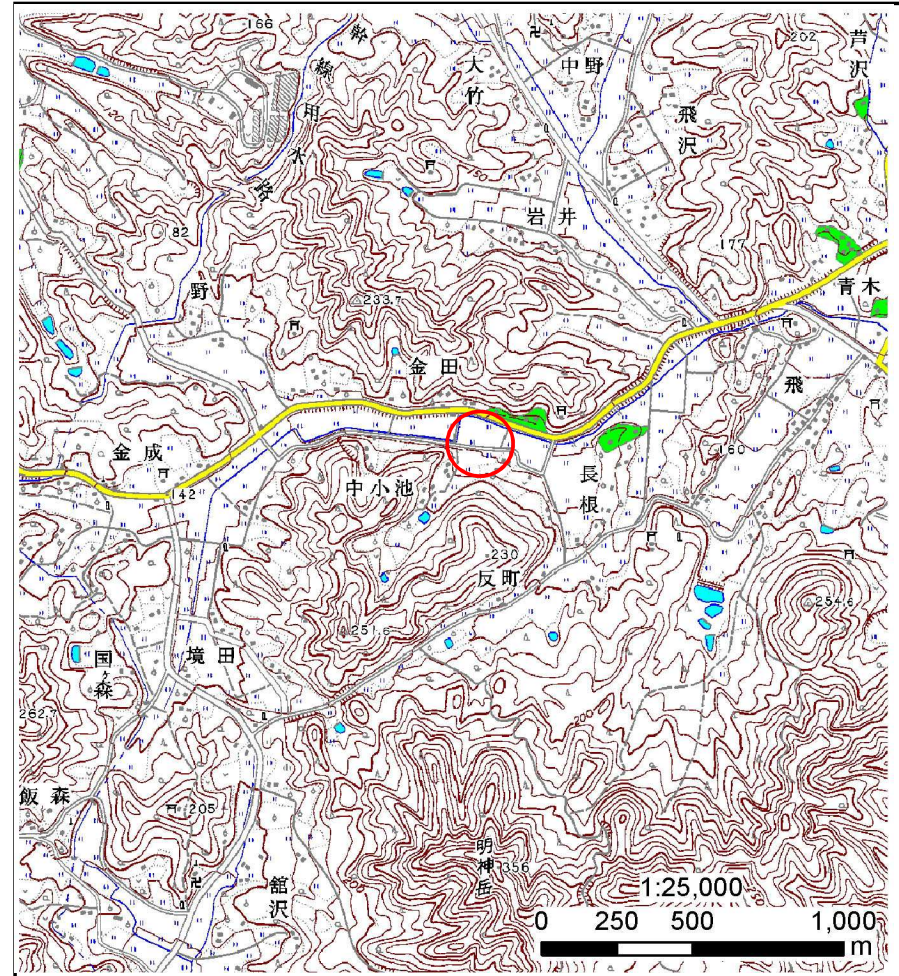
土砂災害防止に関する基礎調査(土石流)

表紙 位置,位置図

自然現象の種類	土石流
溪流番号	B134228
水系名	北上川
河川名	口内川
溪流名	中小池の沢
所在地	北上市口内町中小池
調査機関	県南広域振興局 土木部 北上土木センター



位置図(S=1:200,000)



概況図(S=1:25,000)

土石流区域調査

様式3-1 危害のおそれのある土地、著しい危害のおそれのある土地の設定図

調査年度

平成22年度

溪流の位置

溪流番号

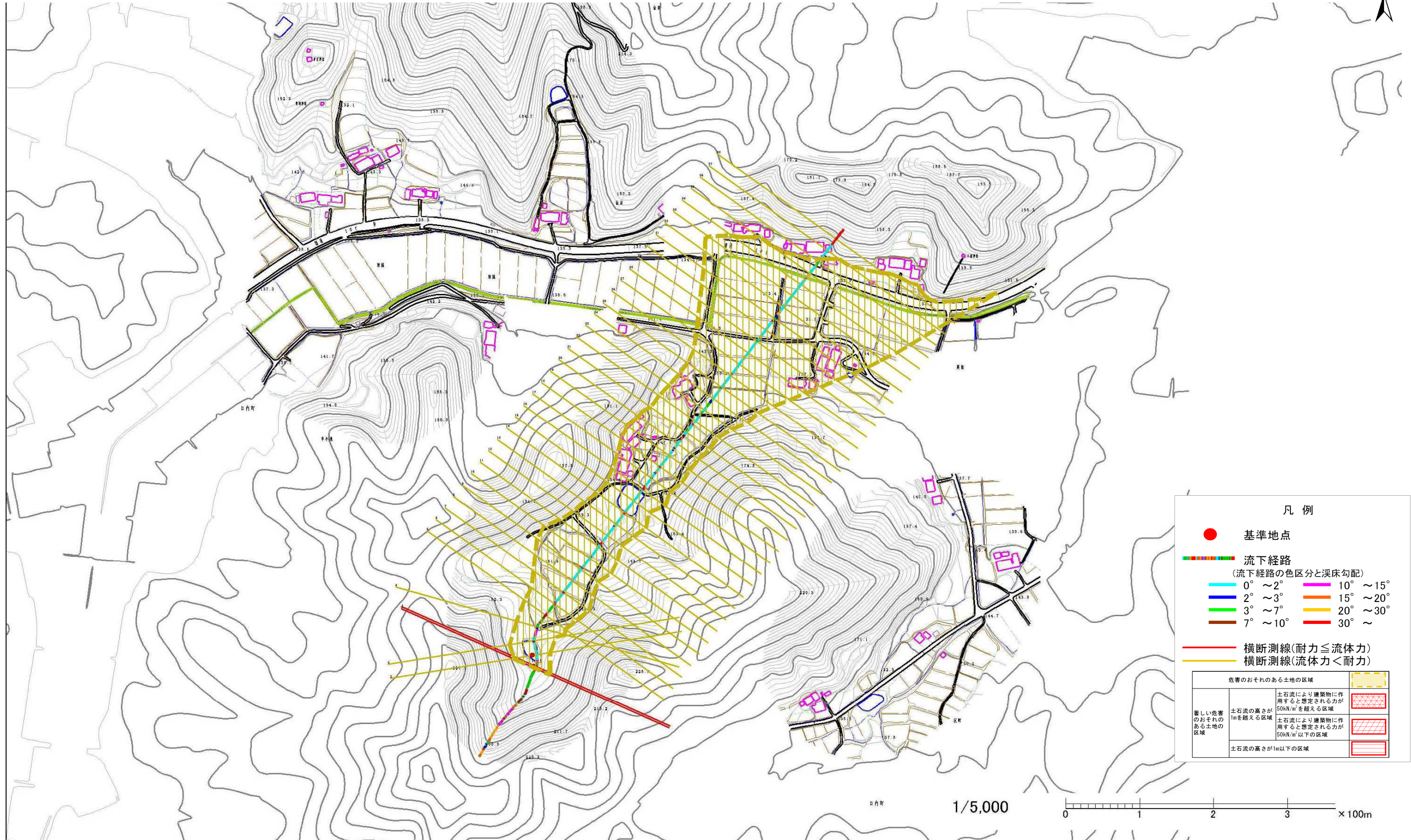
B134228

溪流名

中小池の沢

所在地

北上市口内町中小池



凡例

- 基準地点
- 流下経路
(流下経路の色区分と渓床勾配)
 - 0° ~ 2°
 - 2° ~ 3°
 - 3° ~ 7°
 - 7° ~ 10°
 - 10° ~ 15°
 - 15° ~ 20°
 - 20° ~ 30°
 - 30° ~
- 横断測線(耐力 ≤ 流体力)
- 横断測線(流体力 < 耐力)

危害のおそれのある土地の区域		
著しい危害のおそれのある土地の区域	土石流により建築物に作用すると想定される力が50kN/m ² を超える区域	[Red cross-hatched pattern]
	土石流により建築物に作用すると想定される力が50kN/m ² 以下の区域	[Red diagonal hatched pattern]
	土石流の高さが1m以下の区域	[Red outline]

土石流区域調書

様式3-2 建築物に作用すると想定される衝撃に関する事項

調査年度 平成22年度

溪 流 の 位 置 溪流番号 B134228 溪流名 中小池の沢 所在地 北上市口内町中小池

横断測線番号	土石流の高さh(m)	土石流の流体力Fd(kN/m ²)	建築物の耐力P2(kN/m ²)	横断測線番号	土石流の高さh(m)	土石流の流体力Fd(kN/m ²)	建築物の耐力P2(kN/m ²)
No.0	0.43	18.19	15.77	No.27	0.26	1.19	25.09
No.1	0.45	19.12	15.06	No.28	0.25	1.23	25.46
No.2	0.29	9.58	22.31	No.29	0.27	1.08	24.35
No.3	0.18	3.66	35.55	No.30	0.27	1.09	24.41
No.4	0.16	2.56	39.71	No.31	0.27	1.03	24.03
No.5	0.15	2.09	41.40	No.32	0.27	1.07	24.45
No.6	0.40	6.32	16.63	No.33	0.27	1.07	24.41
No.7	0.23	2.42	27.55	No.34	0.27	1.00	23.83
No.8	0.24	1.98	27.27	No.35	0.32	0.63	20.45
No.9	0.24	1.75	26.90	No.36	0.34	0.57	19.70
No.10	0.24	1.66	26.71	No.37	0.67	0.13	10.59
No.11	0.24	1.58	26.48	No.38	0.00	0.00	0.00
No.12	0.24	1.60	26.64				
No.13	0.24	1.65	27.07				
No.14	0.24	1.69	27.38				
No.15	0.25	1.52	26.31				
No.16	0.26	1.17	24.86				
No.17	0.24	1.43	27.33				
No.18	0.24	1.39	26.98				
No.19	0.24	1.43	27.33				
No.20	0.23	1.46	27.63				
No.21	0.23	1.46	27.59				
No.22	0.24	1.36	26.73				
No.23	0.24	1.40	27.05				
No.24	0.25	1.27	25.84				
No.25	0.24	1.36	26.71				
No.26	0.24	1.40	27.09				