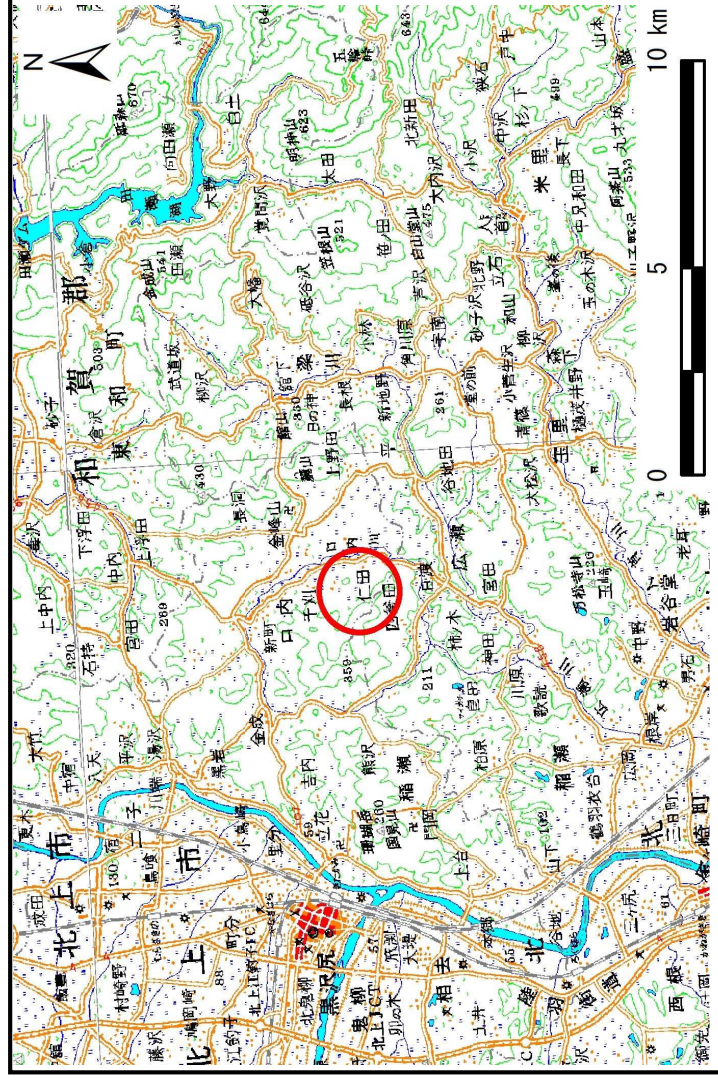


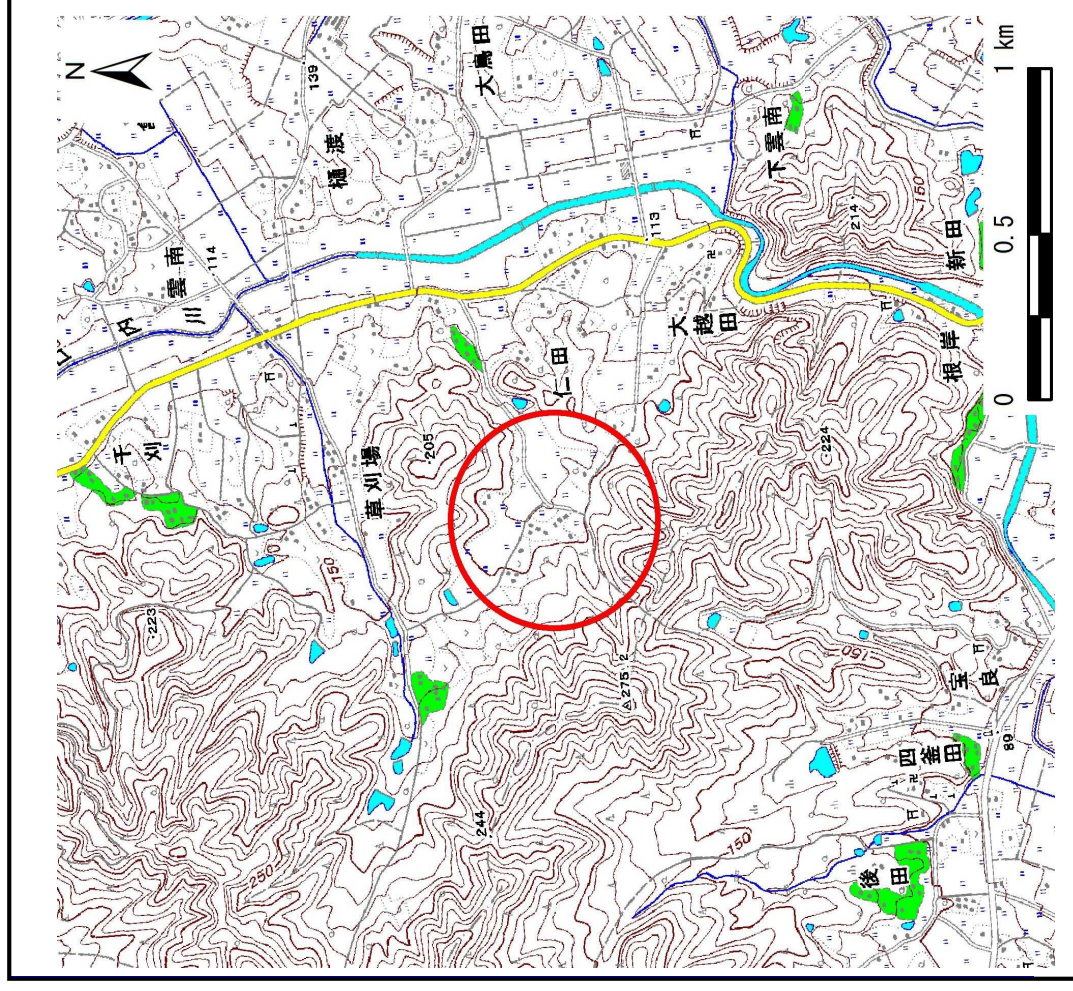
土砂災害防止に関する基礎調査(土石流)

表紙 位置,位置図

自然現象の種類	土石流
溪流番号	B134224
水系名	北上川
河川名	口内川
溪流名	仁田の沢
所在地	北上市口内町仁田
調査機関	県南広域振興局土木部北上土木センター



位置図(S=1:200,000)



概況図(S=1:25,000)

土石流区域調査

様式3-1 危害のおそれのある土地、著しい危害のおそれのある土地の設定図

調査年度

平成25年度

溪流の位置

溪流番号

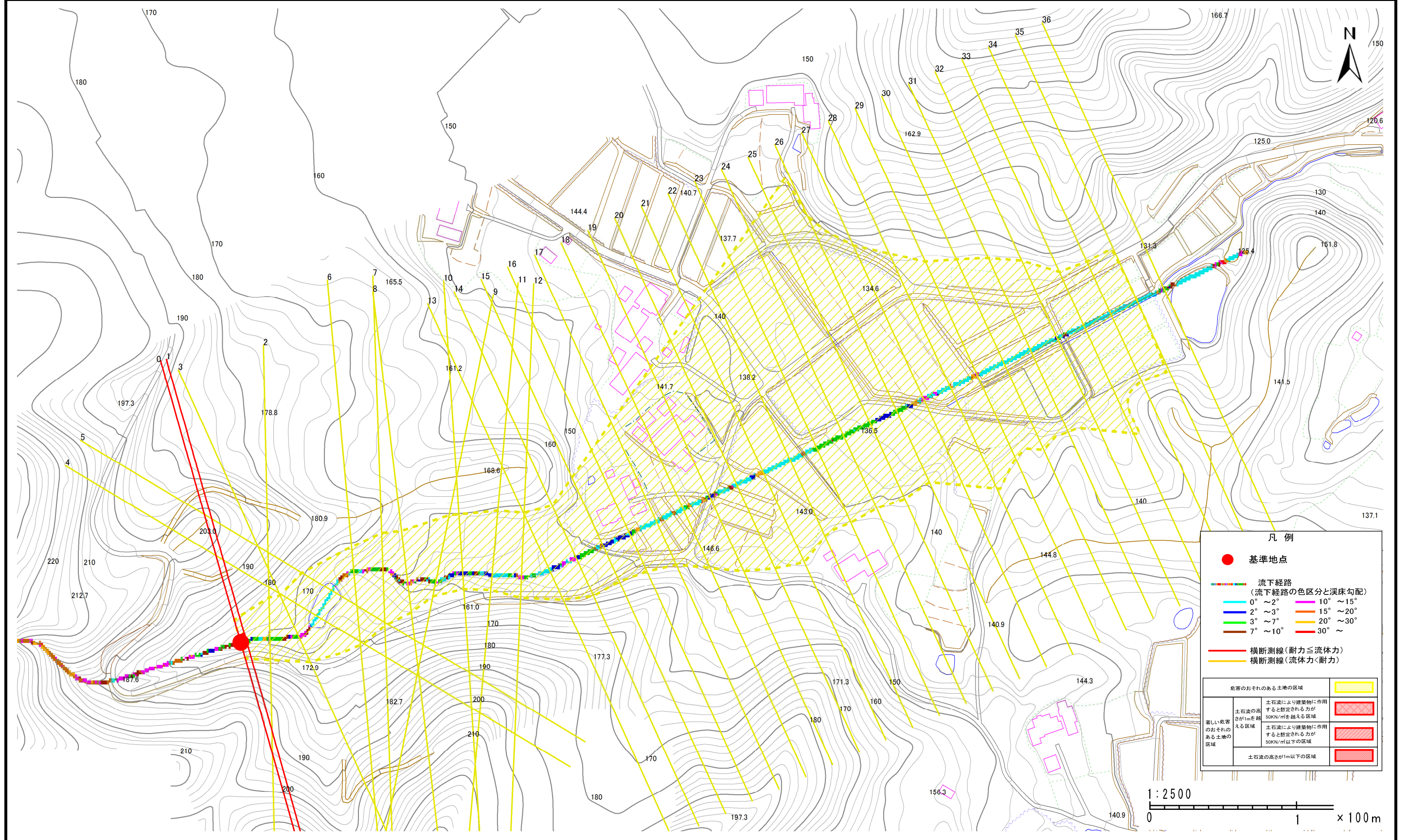
B134224

溪流名

仁田の沢

所在地

北上市口内町仁田



凡例

- 基準地点
- 流下経路 (流下経路の色区分と渓床勾配)
 - 0° ~ 2°
 - 2° ~ 3°
 - 3° ~ 7°
 - 7° ~ 10°
 - 10° ~ 15°
 - 15° ~ 20°
 - 20° ~ 30°
 - 30° ~
- 横断測線 (耐力 ≤ 流体力)
- 横断測線 (流体力 < 耐力)

危害のおそれのある土地の区域		凡例
著しい危害のおそれのある土地の区域	土石流の大きさが1mを超える区域	土石流により建築物に作用すると想定される力が50kN/m ² を超える区域
	土石流の大きさが1m以下の区域	土石流により建築物に作用すると想定される力が50kN/m ² 以下の区域
	土石流の大きさが1m以下の区域	土石流の大きさが1m以下の区域



土 石 流 区 域 調 査 書

様式3-2 建築物に作用すると想定される衝撃に関する事項

調査年度	平成25年度
所在地	北上市白内町仁田
溪流名	仁田の沢
溪流番号	B134224
置	

横断測線番号	土石流の高さh(m)	土石流の流体力Fd(kN/m ²)	建築物の耐力P2(kN/m ²)	横断測線番号	土石流の高さh(m)	土石流の流体力Fd(kN/m ²)	建築物の耐力P2(kN/m ²)
No.0	0.48	20.06	14.20	No.27	0.24	1.45	26.42
No.1	0.45	17.96	15.01	No.28	0.25	1.36	25.60
No.2	0.27	7.71	24.49	No.29	0.25	1.37	25.70
No.3	0.19	3.90	32.87	No.30	0.26	1.25	25.02
No.4	0.18	2.94	35.67	No.31	0.27	1.09	24.13
No.5	0.17	2.10	37.83	No.32	0.27	1.09	24.12
No.6	0.16	1.77	38.34	No.33	0.27	1.07	24.01
No.7	0.16	1.65	38.42	No.34	0.28	0.95	23.18
No.8	0.21	2.14	29.97	No.35	0.29	0.86	22.49
No.9	0.24	2.28	27.29	No.36	0.30	0.83	22.18
No.10	0.24	2.12	27.18				
No.11	0.24	1.91	26.94				
No.12	0.24	1.80	26.75				
No.13	0.24	1.73	26.60				
No.14	0.25	1.53	26.11				
No.15	0.24	1.68	27.24				
No.16	0.24	1.61	26.68				
No.17	0.24	1.58	26.49				
No.18	0.25	1.49	25.97				
No.19	0.25	1.38	25.57				
No.20	0.25	1.37	25.53				
No.21	0.25	1.42	25.94				
No.22	0.25	1.35	25.46				
No.23	0.26	1.34	25.41				
No.24	0.24	1.46	26.46				
No.25	0.25	1.41	26.03				
No.26	0.25	1.43	26.20				