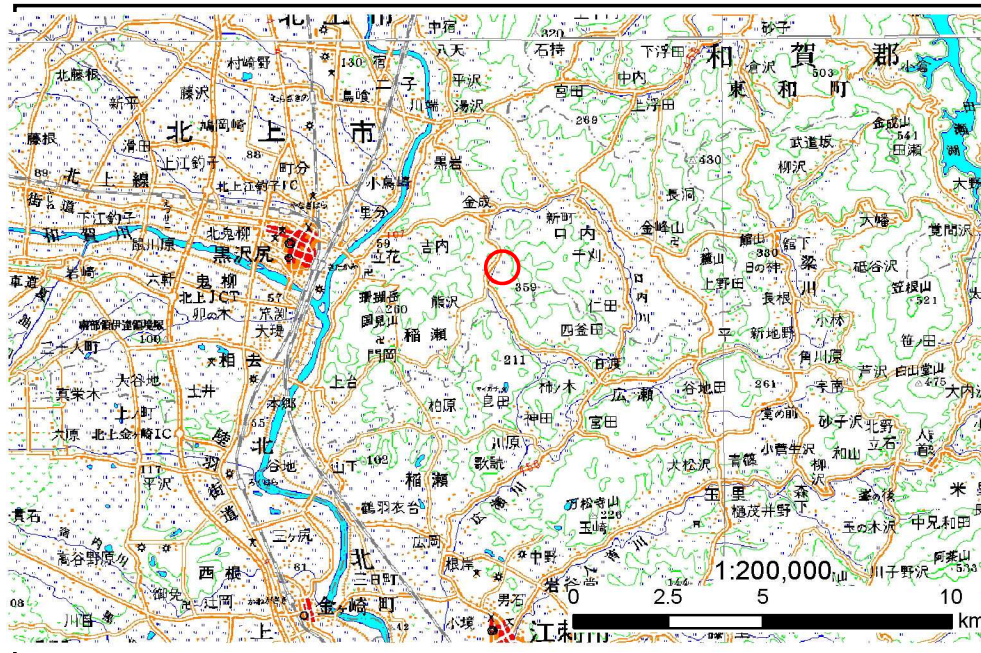
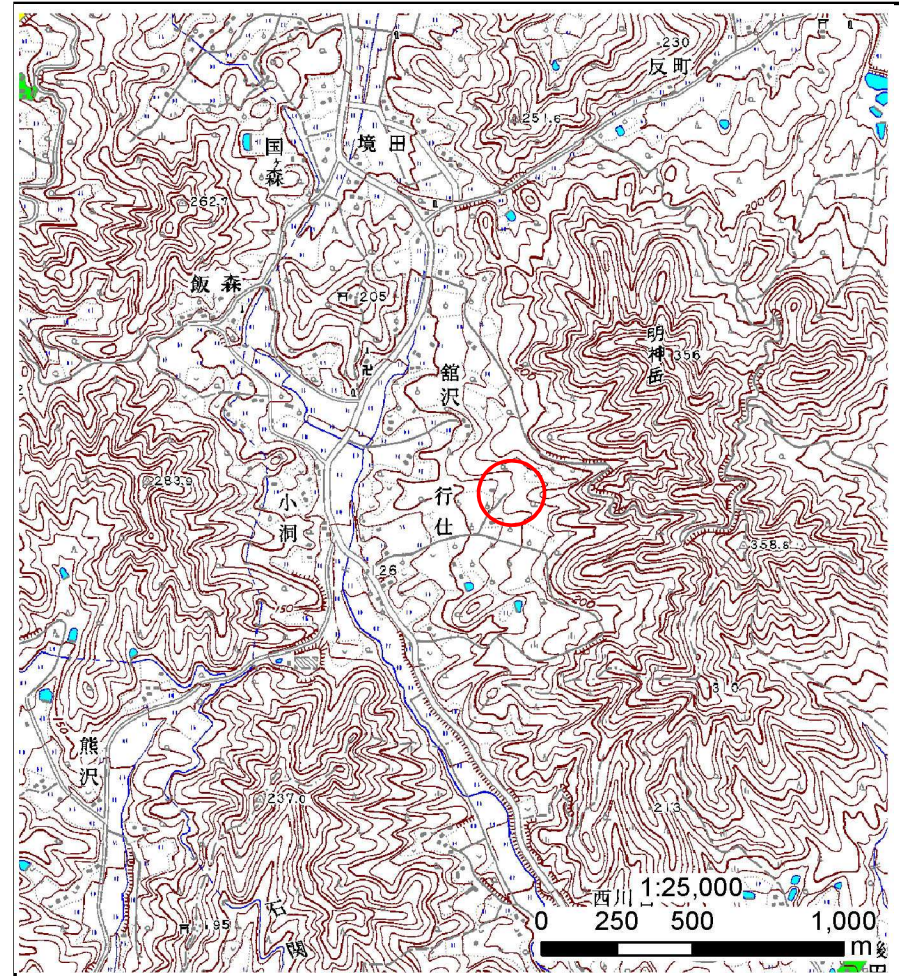


# 土砂災害防止に関する基礎調査(土石流)

表紙 位置,位置図

自然現象の種類	土石流
溪流番号	B134218
水系名	北上川
河川名	口内川
溪流名	行仕の沢
所在地	北上市口内町行仕
調査機関	県南広域振興局 土木部 北上土木センター



位置図(S=1:200,000)

概況図(S=1:25,000)

# 土石流区域調査

様式3-1 危害のおそれのある土地、著しい危害のおそれのある土地の設定図

調査年度

平成22年度

溪流の位置

溪流番号

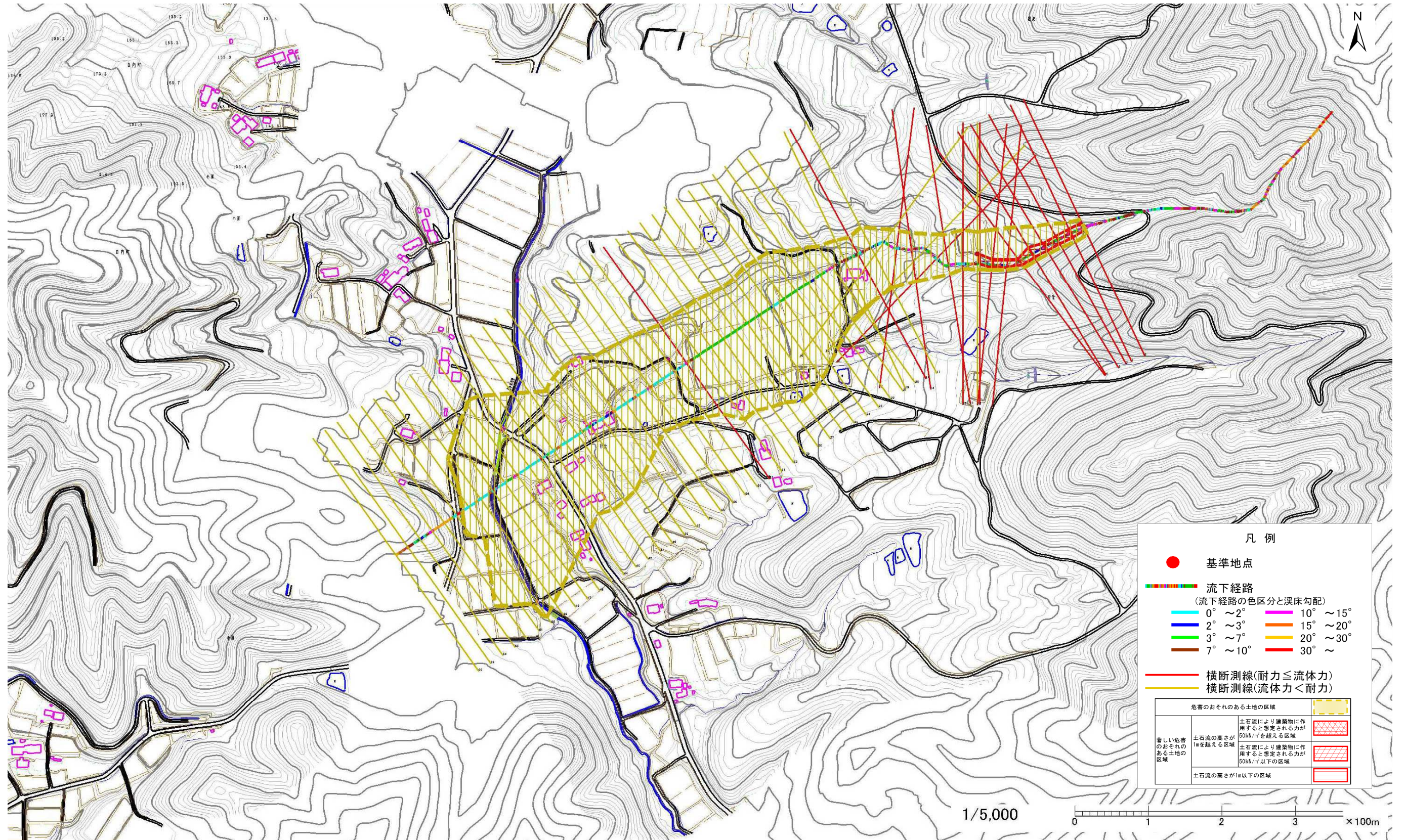
B134218

溪流名

行仕の沢

所在地

北上市口内町行仕



## 土石流区域調書

様式3-2 建築物に作用すると想定される衝撃に関する事項

調査年度	平成22年度
------	--------

溪	流	の	位	置	溪流番号	B134218	溪流名	行仕の沢	所在地	北上市口内町行仕
---	---	---	---	---	------	---------	-----	------	-----	----------

横断測線番号	土石流の高さh(m)	土石流の流体力Fd(kN/m <sup>2</sup> )	建築物の耐力P2(kN/m <sup>2</sup> )	横断測線番号	土石流の高さh(m)	土石流の流体力Fd(kN/m <sup>2</sup> )	建築物の耐力P2(kN/m <sup>2</sup> )
No.0	1.12	25.57	7.03	No.27	0.67	5.89	10.68
No.1	1.00	22.33	7.65	No.28	0.69	5.53	10.39
No.2	1.02	22.95	7.50	No.29	0.67	5.82	10.63
No.3	1.05	22.71	7.36	No.30	0.69	5.39	10.31
No.4	0.88	16.27	8.46	No.31	0.65	6.06	10.85
No.5	1.12	24.27	7.01	No.32	0.89	9.90	8.41
No.6	1.08	22.87	7.20	No.33	0.67	6.59	10.61
No.7	1.05	22.15	7.33	No.34	0.67	6.58	10.60
No.8	0.96	18.48	7.88	No.35	0.68	6.50	10.54
No.9	0.63	10.46	11.16	No.36	0.71	5.89	10.11
No.10	0.97	18.90	7.82	No.37	0.70	5.99	10.18
No.11	0.83	13.61	8.89	No.38	0.72	5.73	9.99
No.12	0.85	13.02	8.68	No.39	0.70	5.98	10.17
No.13	0.65	8.74	10.92	No.40	0.72	5.64	9.94
No.14	1.02	15.57	7.50	No.41	0.72	5.64	9.94
No.15	1.00	16.45	7.67	No.42	0.76	4.55	9.50
No.16	0.64	8.98	11.11	No.43	0.73	5.00	9.89
No.17	0.65	8.61	10.91	No.44	0.75	4.72	9.65
No.18	0.93	14.16	8.07	No.45	0.76	4.58	9.53
No.19	0.64	8.75	10.98	No.46	0.74	4.88	9.79
No.20	0.65	8.20	10.85	No.47	0.73	5.01	9.90
No.21	0.66	6.82	10.68	No.48	0.72	5.17	10.03
No.22	0.67	6.74	10.67	No.49	0.81	3.81	9.08
No.23	0.67	6.41	10.60	No.50	0.87	3.04	8.52
No.24	0.67	6.28	10.57	No.51	0.00	0.00	0.00
No.25	0.69	5.62	10.39	No.52	0.00	0.00	0.00
No.26	0.69	5.46	10.34	No.53	0.00	0.00	0.00