

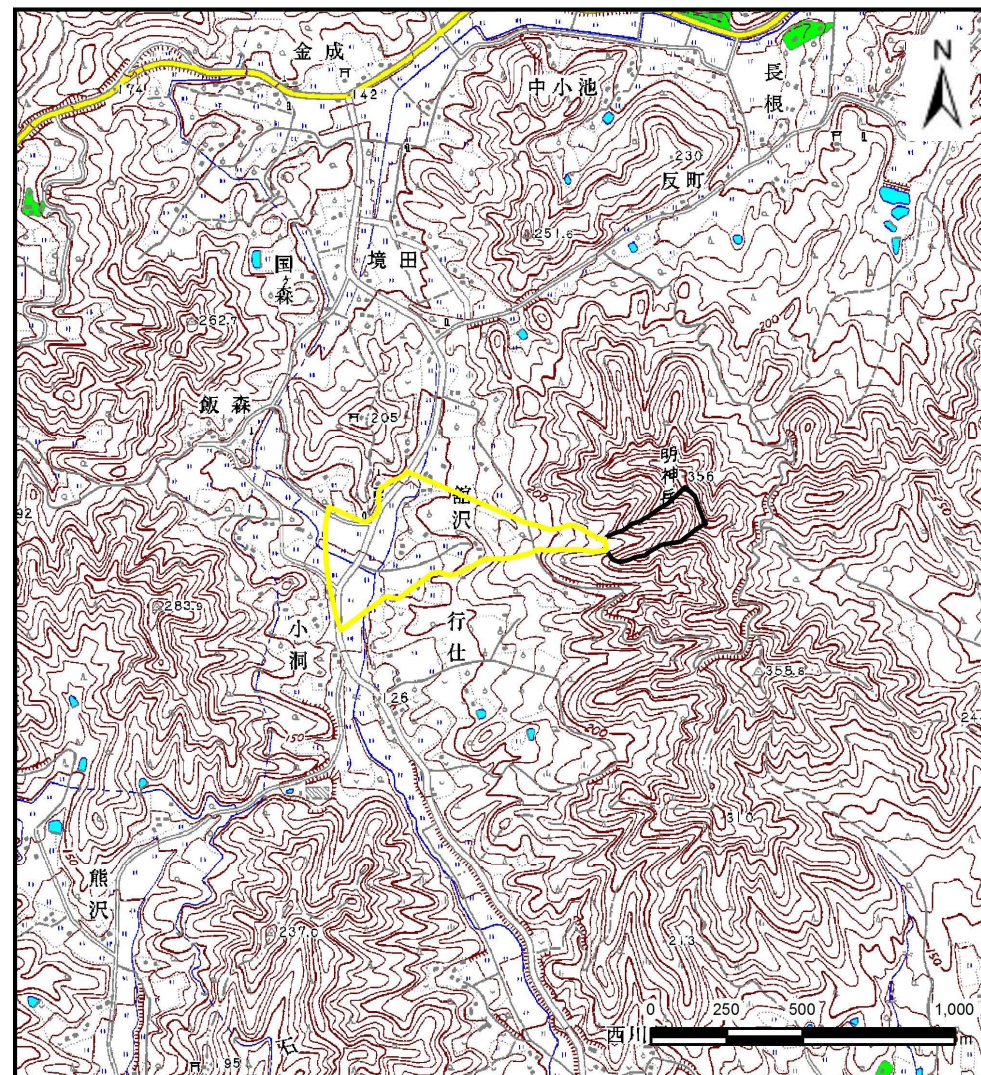
土砂災害防止に関する基礎調査(土石流)

表紙 位置,位置図

自然現象の種類	土石流
溪流番号	B134217-2
水系名	北上川
河川名	口内川
溪流名	舘沢-2
所在地	北上市口内町舘沢
調査機関	県南広域振興局 土木部 北上土木センター



位置図(S=1:200,000)

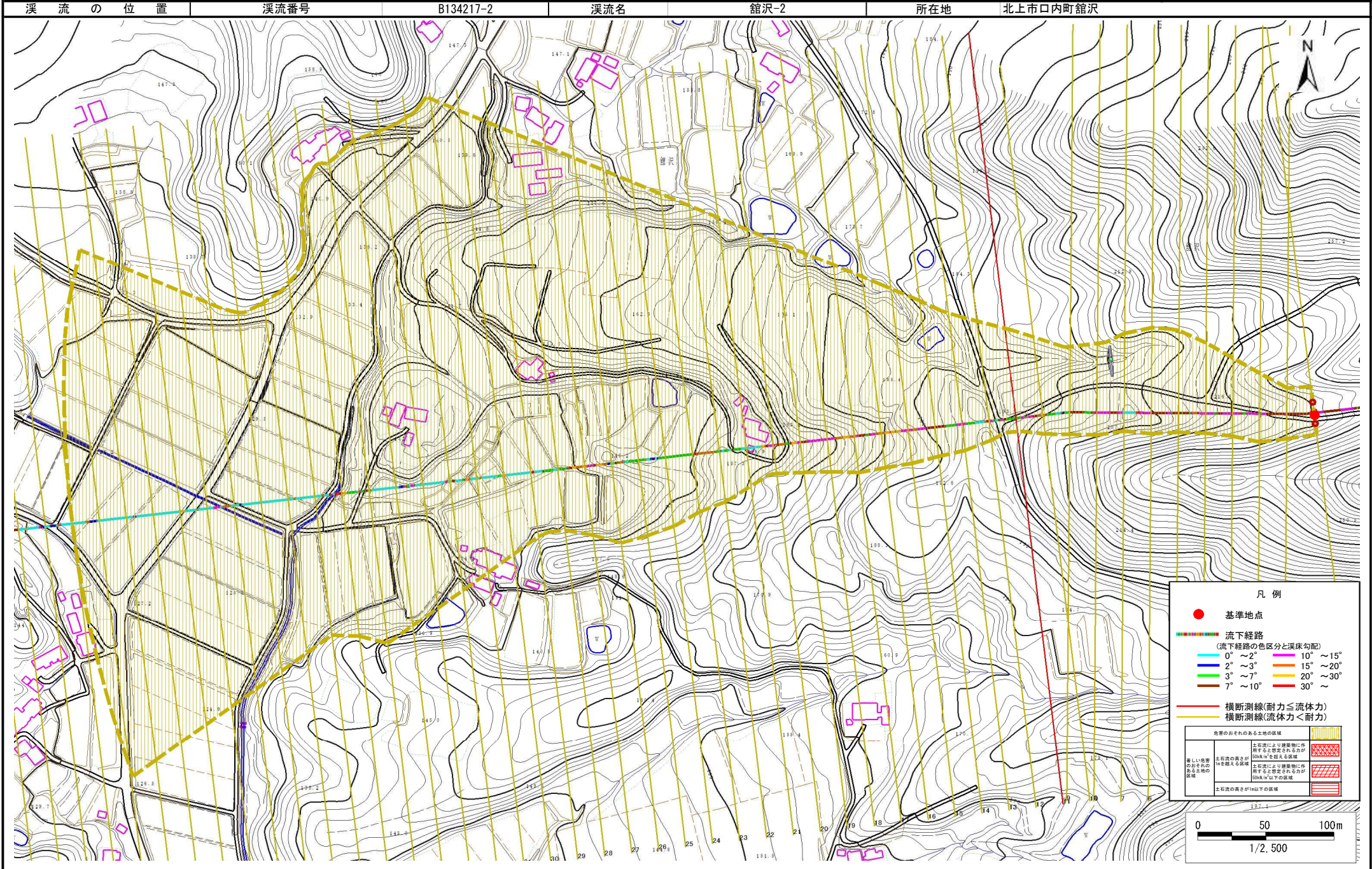


概況図(S=1:25,000)

土石流区域調査

様式 3-1 危害のおそれのある土地、著しい危害のおそれのある土地の設定図

調査年度 平成27年度



土石流区域調査

様式3-2 建築物に作用すると想定される衝撃に関する事項

調査年度	平成27年度
------	--------

溪流の位置		溪流番号	溪流名		所在地
		B134217-2			館沢-2
					北上市口内町館沢

横断測線番号	土石流の高さh(m)	土石流の流体力Fd(kN/m ²)	建築物の耐力P2(kN/m ²)	横断測線番号	土石流の高さh(m)	土石流の流体力Fd(kN/m ²)	建築物の耐力P2(kN/m ²)
No.0	0.45	11.44	15.20	No.27	0.40	7.10	16.82
No.1	0.43	10.24	15.70	No.28	0.41	6.87	16.57
No.2	0.42	9.13	16.16	No.29	0.52	8.58	13.29
No.3	0.41	8.76	16.32	No.30	0.45	5.78	15.14
No.4	0.41	8.28	16.51	No.31	0.45	5.51	15.13
No.5	0.47	10.09	14.58	No.32	0.45	5.59	15.22
No.6	0.44	8.69	15.54	No.33	0.46	3.84	14.65
No.7	0.43	8.71	15.55	No.34	0.47	3.45	14.40
No.8	0.43	8.73	15.58	No.35	0.48	3.11	14.11
No.9	0.43	8.26	15.68	No.36	0.47	3.31	14.50
No.10	0.43	7.67	15.85	No.37	0.47	3.29	14.47
No.11	0.67	14.36	10.68	No.38	0.51	2.53	13.44
No.12	0.44	7.43	15.51	No.39	0.53	2.31	13.11
No.13	0.43	6.36	15.70	No.40	0.54	2.17	12.88
No.14	0.43	6.13	15.72	No.41	0.55	2.05	12.65
No.15	0.43	6.19	15.80	No.42	0.55	2.03	12.63
No.16	0.41	6.78	16.47	No.43	0.53	2.18	13.01
No.17	0.40	6.91	16.62	No.44	0.54	2.13	12.90
No.18	0.39	7.42	17.16	No.45	0.52	2.30	13.34
No.19	0.39	7.61	17.37	No.46	0.58	1.78	12.11
No.20	0.38	7.98	17.76	No.47	0.00	0.00	0.00
No.21	0.38	7.76	17.53	No.48	0.00	0.00	0.00
No.22	0.38	7.75	17.51	No.49	0.00	0.00	0.00
No.23	0.37	8.40	18.18	No.50	0.00	0.00	0.00
No.24	0.37	8.26	18.04				
No.25	0.38	7.84	17.61				
No.26	0.40	6.99	16.70				