

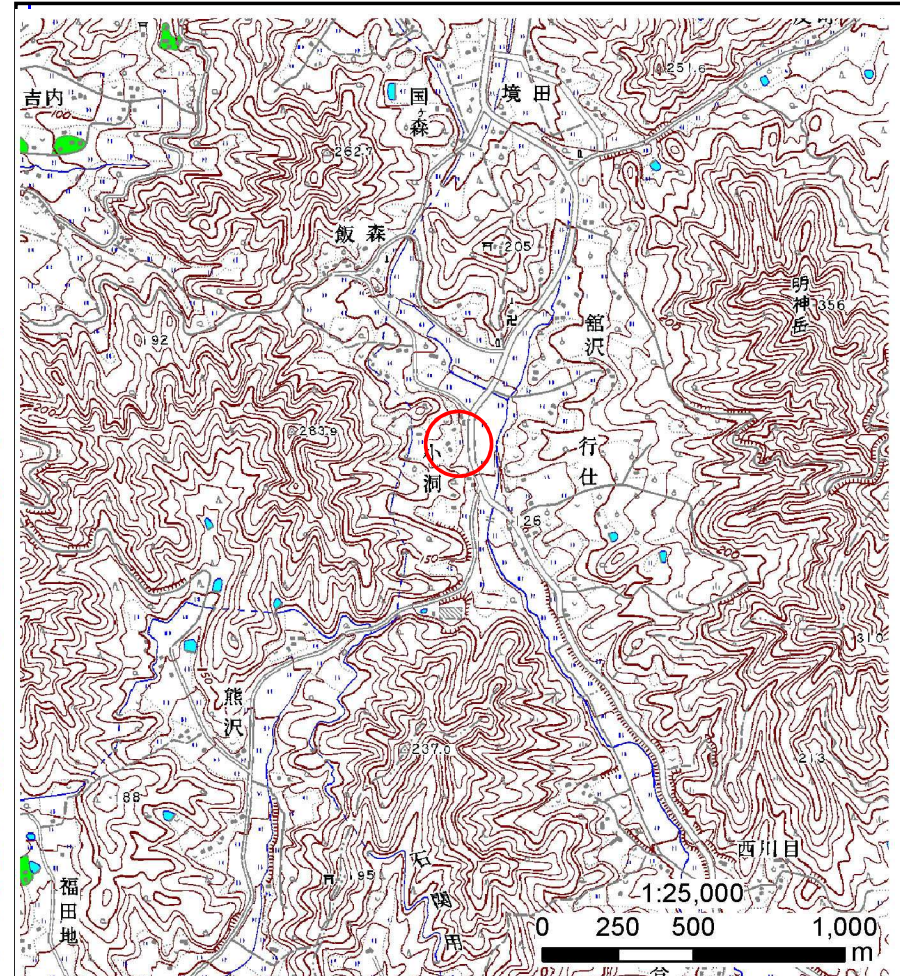
土砂災害防止に関する基礎調査(土石流)

表紙 位置,位置図

自然現象の種類	土石流
溪流番号	B134214
水系名	北上川
河川名	口内川
溪流名	小洞の沢
所在地	北上市口内町小洞
調査機関	県南広域振興局 土木部 北上土木センター



位置図(S=1:200,000)



概況図(S=1:25,000)

土石流区域調査

様式3-1 危害のおそれのある土地、著しい危害のおそれのある土地の設定図

調査年度

平成22年度

溪流の位置

溪流番号

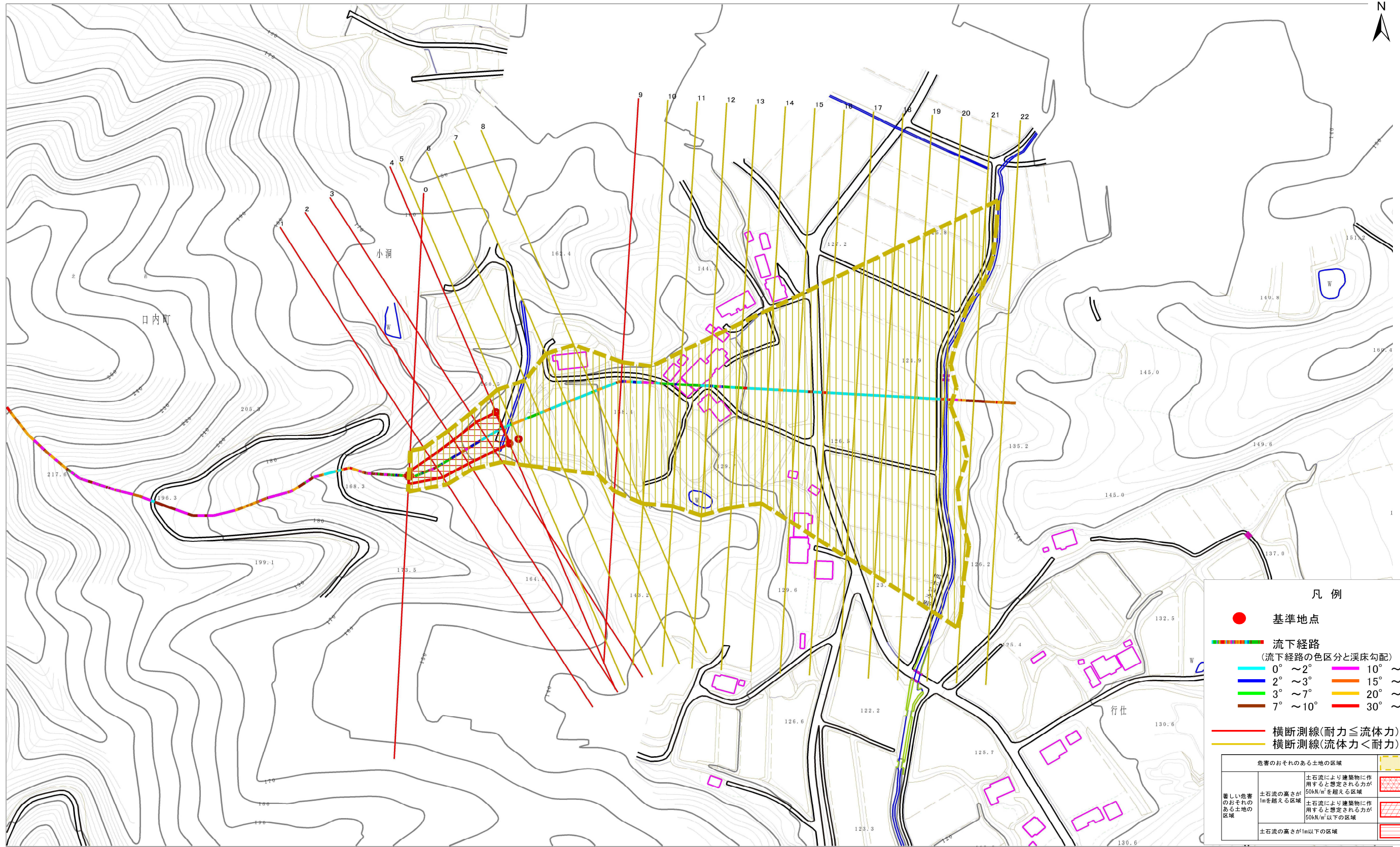
B134214

溪流名

小洞の沢

所在地

北上市口内町小洞

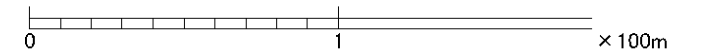


凡例

- 基準地点
- 流下経路
(流下経路の色区分と溪床勾配)
 - 0° ~ 2°
 - 2° ~ 3°
 - 3° ~ 7°
 - 7° ~ 10°
 - 10° ~ 15°
 - 15° ~ 20°
 - 20° ~ 30°
 - 30° ~
- 横断測線(耐力 ≤ 流体力)
- 横断測線(流体力 < 耐力)

危害のおそれのある土地の区域	
著しい危害のおそれのある土地の区域	土石流により建築物に作用すると想定される力が 50kN/m ² を超える区域
土石流の高さが 1m を超える区域	土石流により建築物に作用すると想定される力が 50kN/m ² 以下の区域
土石流の高さが 1m 以下の区域	

1/2,500



土 石 流 区 域 調 書

様式3-2 建築物に作用すると想定される衝撃に関する事項

調査年度 平成22年度

渓流の位置
溪流番号 B134214
溪流名 小洞の沢
所在地 北上市口内町小洞

横断測線番号	土石流の高さh(m)	土石流の流体力Fd(kN/m ²)	建築物の耐力P2(kN/m ²)	横断測線番号	土石流の高さh(m)	土石流の流体力Fd(kN/m ²)	建築物の耐力P2(kN/m ²)
No.0	1.16	47.17	6.82				
No.1	0.76	26.56	9.50				
No.2	0.65	20.17	10.83				
No.3	0.56	15.74	12.38				
No.4	0.53	13.17	13.07				
No.5	0.52	12.11	13.15				
No.6	0.51	11.00	13.41				
No.7	0.50	9.44	13.75				
No.8	0.49	8.21	13.96				
No.9	0.89	17.00	8.41				
No.10	0.54	7.56	12.91				
No.11	0.54	6.89	12.90				
No.12	0.54	6.00	12.80				
No.13	0.54	6.07	12.86				
No.14	0.54	5.99	12.80				
No.15	0.53	6.26	13.06				
No.16	0.54	5.82	12.77				
No.17	0.55	5.27	12.64				
No.18	0.56	4.82	12.49				
No.19	0.58	4.05	12.12				
No.20	0.58	3.96	12.07				
No.21	0.72	1.99	9.98				
No.22	0.00	0.00	0.00				