

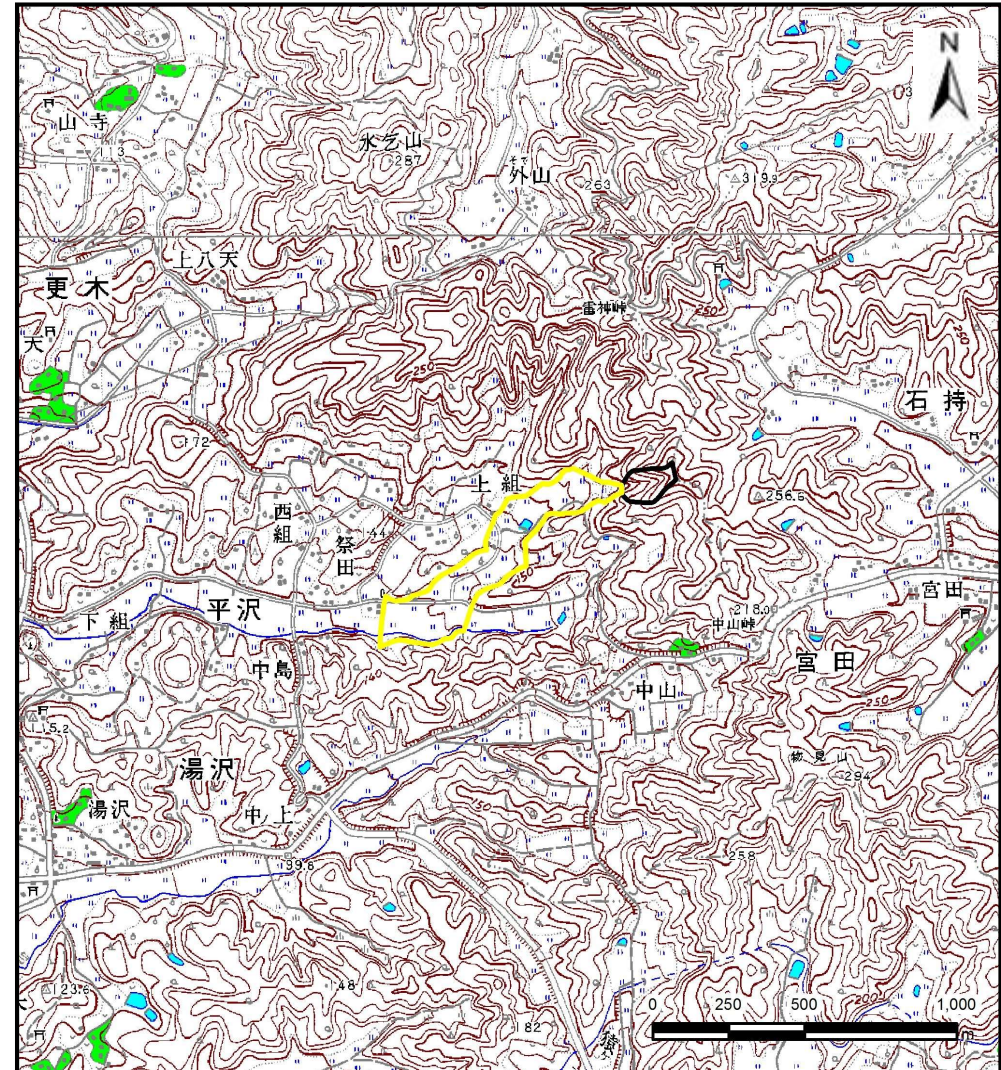
# 土砂災害防止に関する基礎調査(土石流)

表紙 位置,位置図

自然現象の種類	土石流
溪流番号	B134201-3
水系名	北上川
河川名	北上川
溪流名	上組の沢2-3
所在地	北上市平沢15地割
調査機関	県南広域振興局 土木部 北上土木センター



位置図(S=1:200,000)



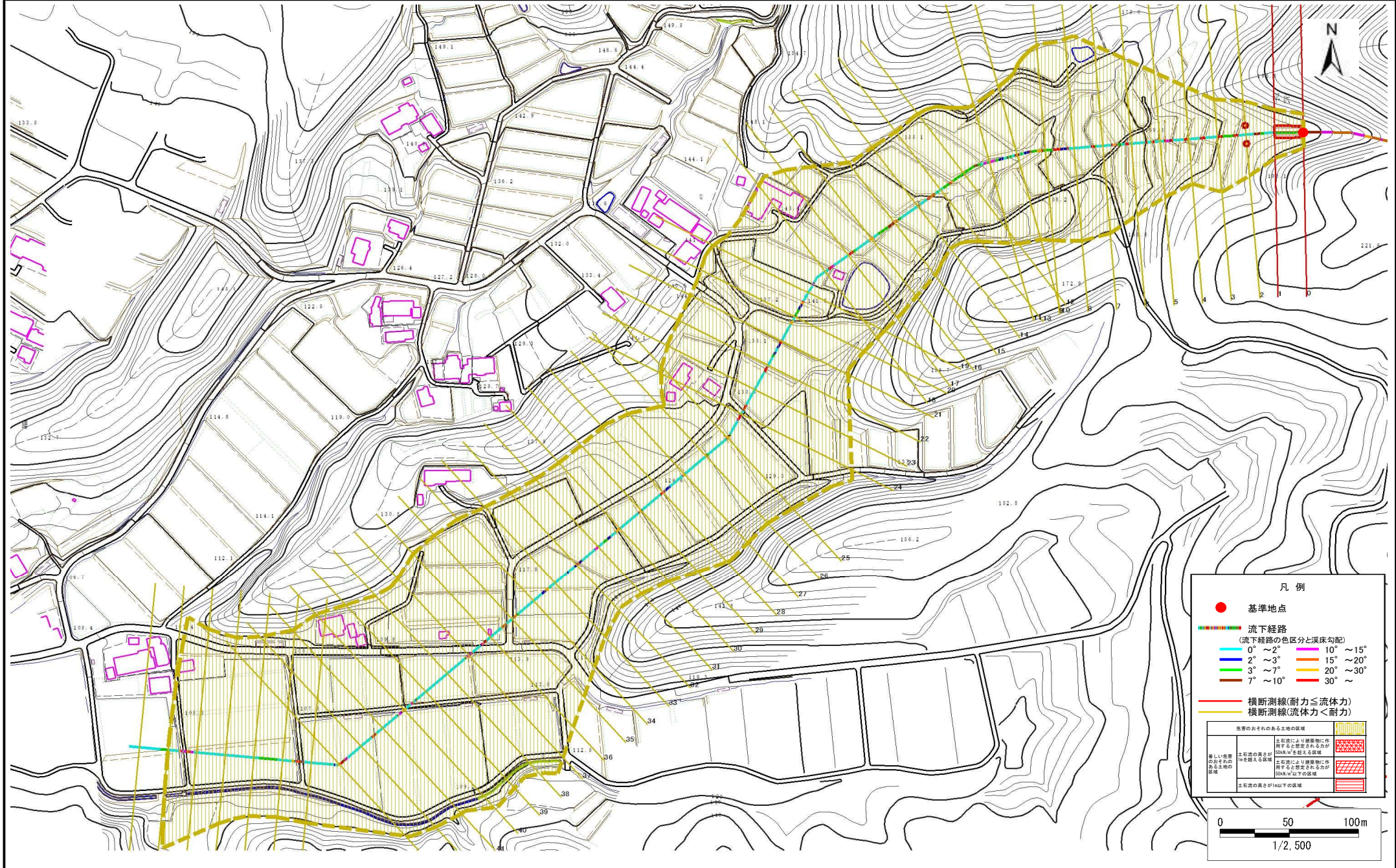
概況図(S=1:25,000)

# 土石流区域調査

様式 3-1 危害のおそれのある土地、著しい危害のおそれのある土地の設定図

調査年度 平成27年度

溪流の位置 溪流番号 B134201-3 溪流名 上組の沢2-3 所在地 北上市平沢15地割



# 土石流区域調査

様式3-2 建築物に作用すると想定される衝撃に関する事項

調査年度 平成27年度

溪流の位置	溪流番号	B134201-3	溪流名	上組の沢2-3	所在地	北上市平沢15地割	
横断測線番号	土石流の高さh(m)	土石流の流体力Fd(kN/m <sup>2</sup> )	建築物の耐力P2(kN/m <sup>2</sup> )	横断測線番号	土石流の高さh(m)	土石流の流体力Fd(kN/m <sup>2</sup> )	建築物の耐力P2(kN/m <sup>2</sup> )
No.0	0.41	20.29	16.26	No. 27	0.22	1.71	28.63
No.1	0.40	17.29	16.65	No. 28	0.23	1.67	28.38
No.2	0.33	12.22	20.10	No. 29	0.23	1.63	28.30
No.3	0.28	9.26	23.26	No. 30	0.23	1.59	28.20
No.4	0.19	4.65	33.85	No. 31	0.23	1.46	27.83
No.5	0.16	3.07	40.42	No. 32	0.22	1.61	29.14
No.6	0.14	2.29	44.39	No. 33	0.24	1.17	26.60
No.7	0.13	1.88	46.51	No. 34	0.24	1.17	26.65
No.8	0.13	1.59	47.78	No. 35	0.24	1.23	27.26
No.9	0.13	1.65	48.62	No. 36	0.23	1.26	27.54
No.10	0.21	3.39	30.04	No. 37	0.32	1.80	20.85
No.11	0.22	3.42	28.95	No. 38	0.27	1.40	24.33
No.12	0.22	2.90	28.73	No. 39	0.28	1.24	23.45
No.13	0.22	2.82	28.80	No. 40	0.27	1.31	24.06
No.14	0.22	2.58	28.94	No. 41	0.27	1.29	23.87
No.15	0.22	2.42	28.99	No. 42	0.28	1.27	23.68
No.16	0.22	2.08	28.92	No. 43	0.27	1.30	23.98
No.17	0.22	2.20	29.76	No. 44	0.29	1.04	22.30
No.18	0.22	1.94	28.80	No. 45	0.27	1.21	23.97
No.19	0.22	1.82	28.66	No. 46	0.31	0.92	21.50
No.20	0.22	1.88	29.12	No. 47	0.30	0.95	21.82
No.21	0.22	1.87	29.01	No. 48	0.29	0.99	22.23
No.22	0.23	1.69	28.43	No. 49	0.33	0.77	20.21
No.23	0.23	1.70	28.55	No. 50	0.34	0.70	19.53
No.24	0.22	1.80	29.30				
No.25	0.21	1.89	30.00				
No.26	0.22	1.82	29.47				