

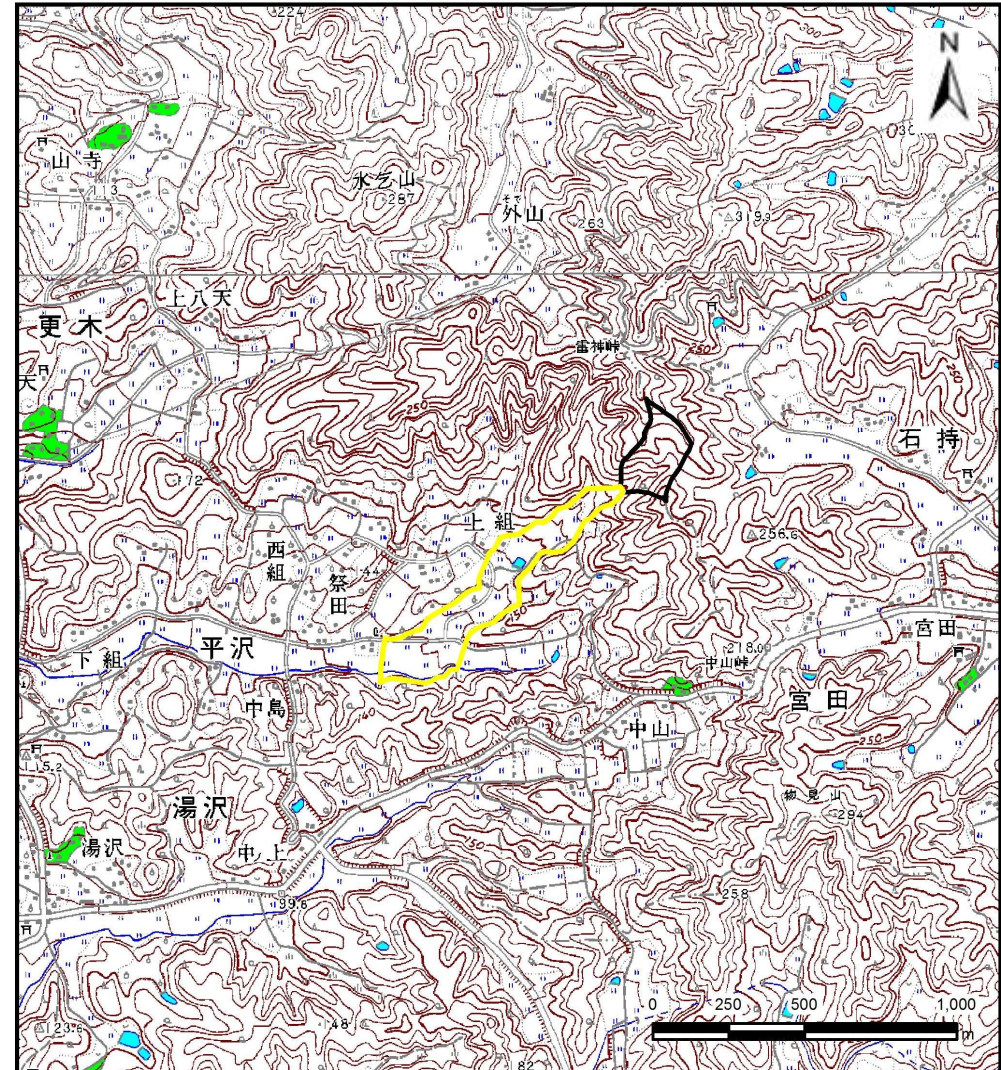
土砂災害防止に関する基礎調査(土石流)

表紙 位置,位置図

自然現象の種類	土石流
溪流番号	B134201-2
水系名	北上川
河川名	北上川
溪流名	上組の沢2-2
所在地	北上市平沢15地割
調査機関	県南広域振興局 土木部 北上土木センター



位置図(S=1:200,000)

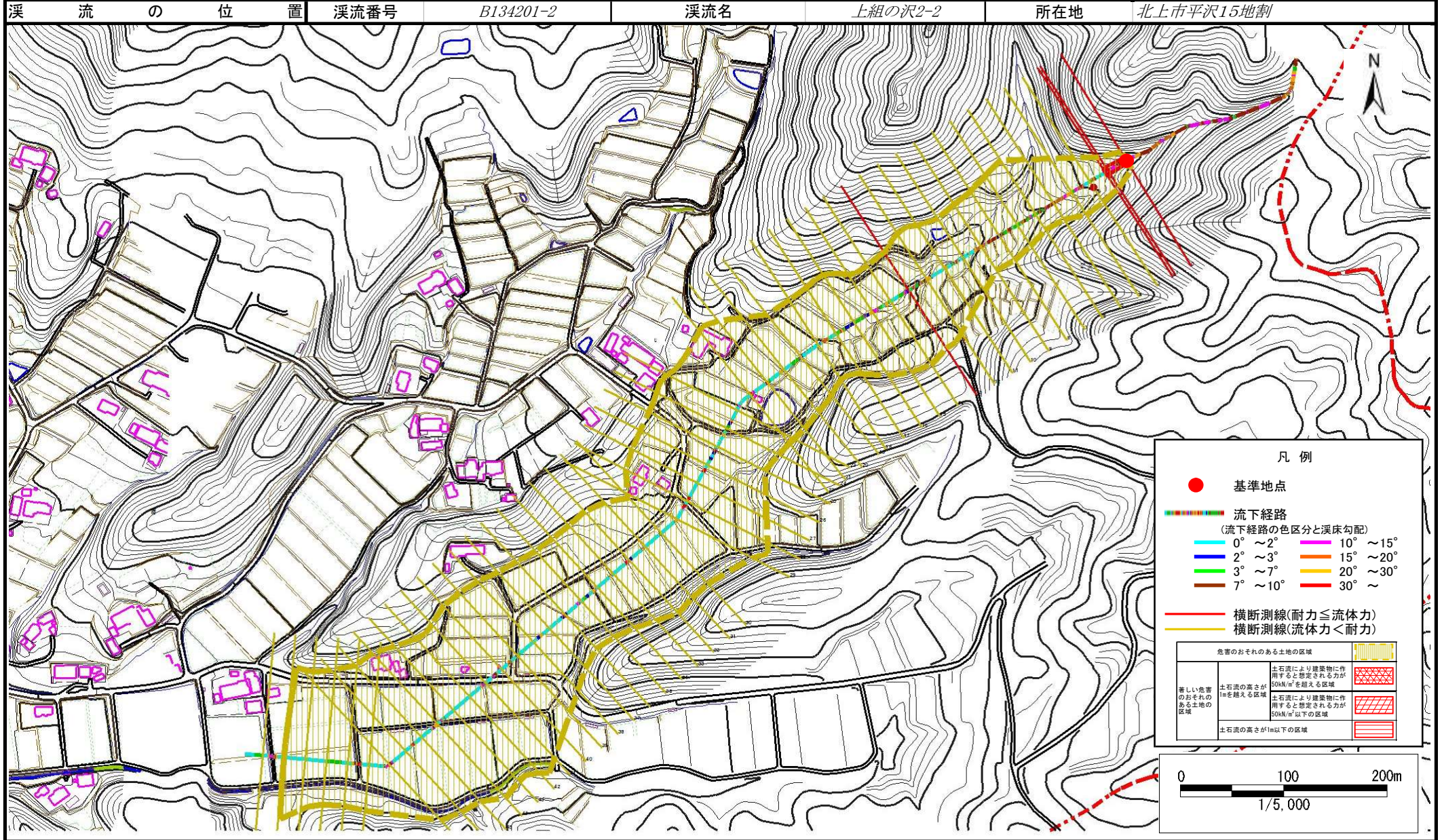


概況図(S=1:25,000)

土石流区域調査書

様式3-1 危害のおそれのある土地、著しい危害のおそれのある土地の設定図

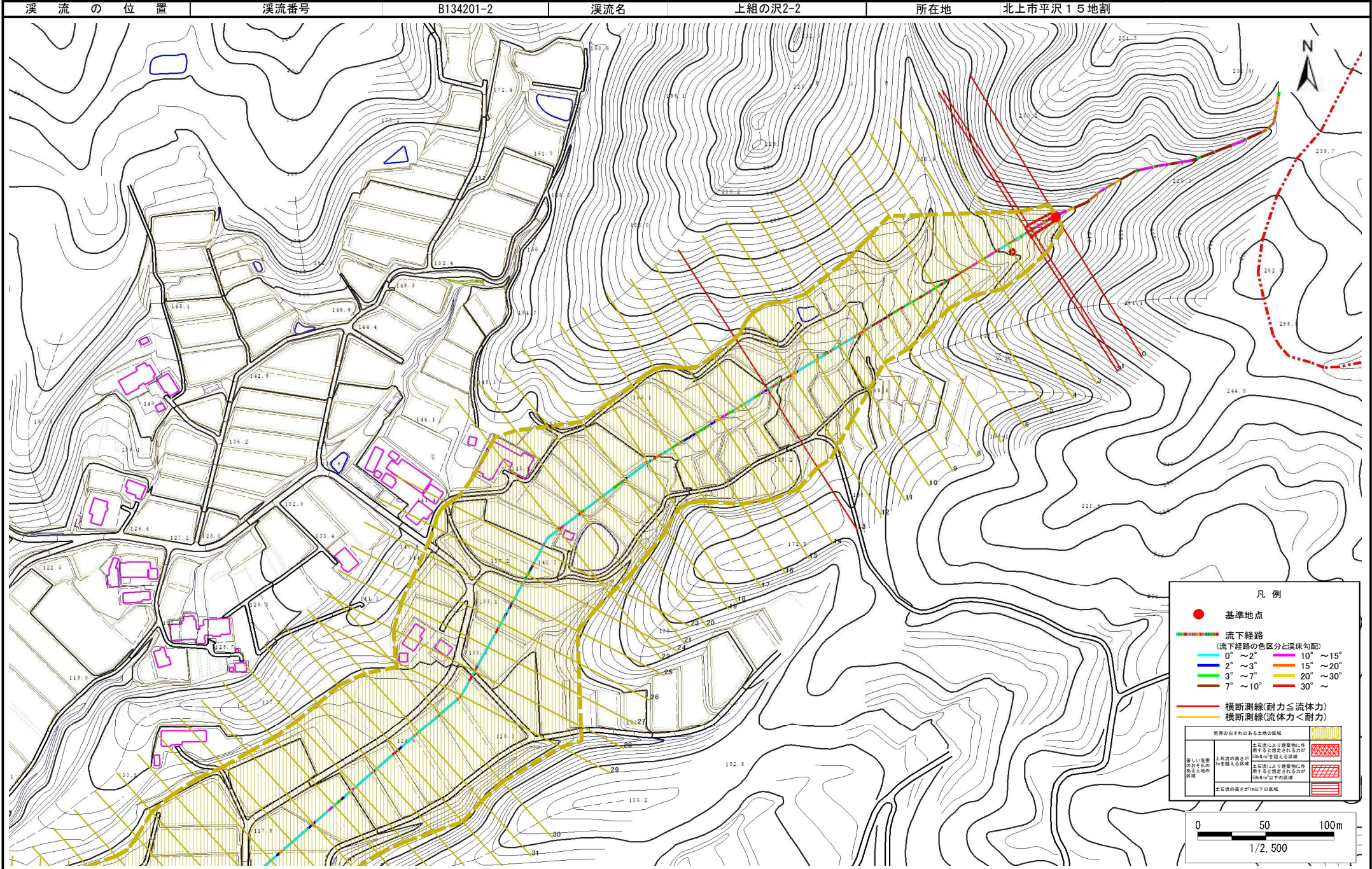
調査年度 平成27年度



土石流区域調査

様式 3-1 危害のおそれのある土地、著しい危害のおそれのある土地の設定図

調査年度 平成27年度

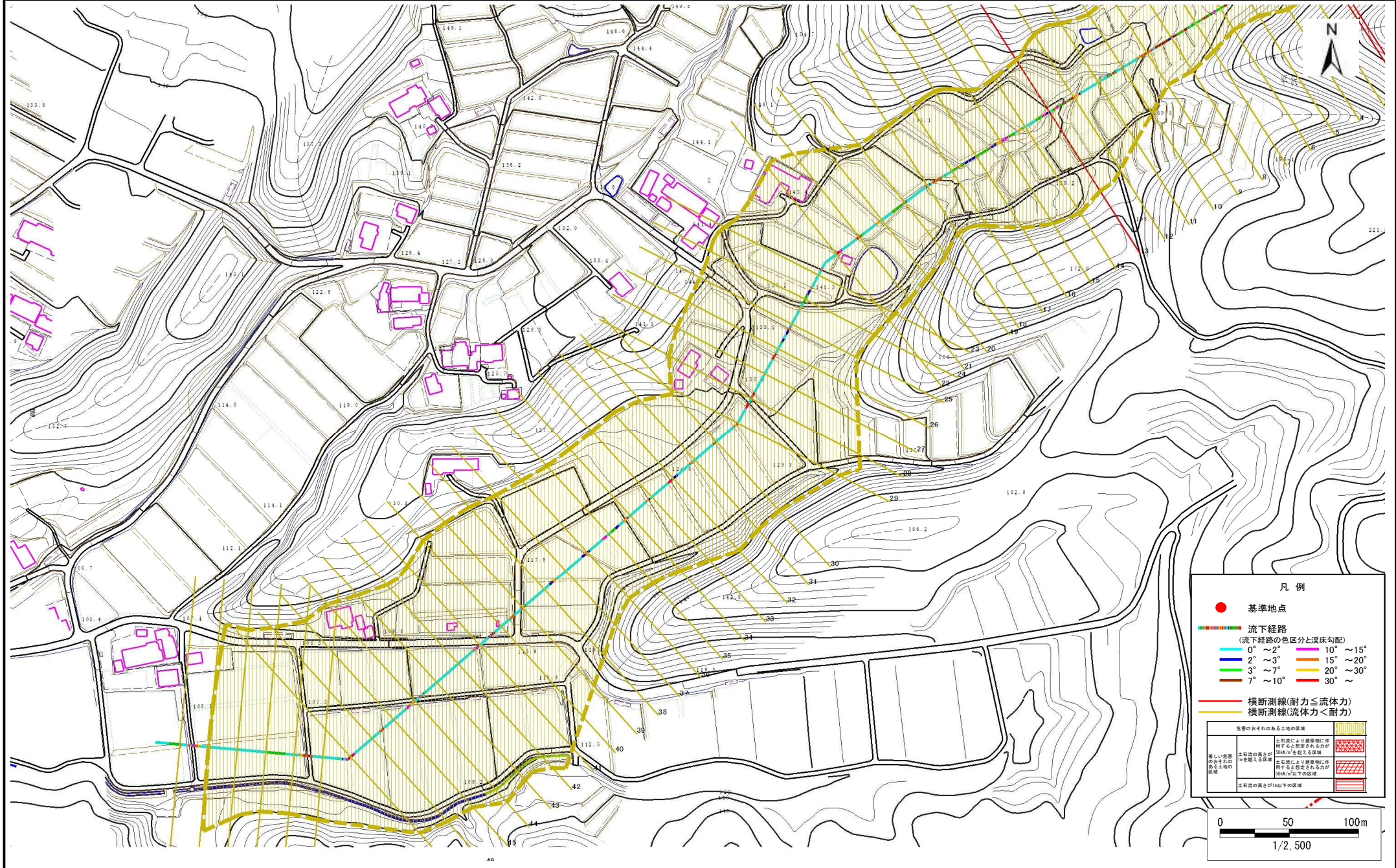


土石流区域調書

様式 3-1 危害のおそれのある土地、著しい危害のおそれのある土地の設定図

調査年度 平成27年度

溪流の位置 溪流番号 B134201-2 溪流名 上組の沢2-2 所在地 北上市平沢15地割



土石流区域調査

様式3-2 建築物に作用すると想定される衝撃に関する事項

調査年度 平成27年度

溪流の位置	溪流番号	B134201-2	溪流名	上組の沢2-2	所在地	北上市平沢15地割	
横断測線番号	土石流の高さh(m)	土石流の流体力Fd(kN/m ²)	建築物の耐力P2(kN/m ²)	横断測線番号	土石流の高さh(m)	土石流の流体力Fd(kN/m ²)	建築物の耐力P2(kN/m ²)
No.0	0.69	22.78	10.37	No. 27	0.39	3.84	17.06
No.1	0.57	16.97	12.16	No. 28	0.40	3.69	16.95
No.2	0.52	14.62	13.22	No. 29	0.38	3.89	17.37
No.3	0.37	8.11	17.93	No. 30	0.38	3.93	17.46
No.4	0.37	7.86	18.07	No. 31	0.39	3.75	17.08
No.5	0.36	8.25	18.49	No. 32	0.40	3.26	16.69
No.6	0.50	12.65	13.64	No. 33	0.39	3.44	17.11
No.7	0.37	8.13	18.17	No. 34	0.39	3.43	17.08
No.8	0.37	7.96	18.00	No. 35	0.39	3.38	16.97
No.9	0.36	7.31	18.30	No. 36	0.40	3.25	16.68
No.10	0.36	7.29	18.31	No. 37	0.41	3.03	16.51
No.11	0.35	6.37	18.79	No. 38	0.41	2.88	16.35
No.12	0.35	5.76	19.07	No. 39	0.42	2.53	15.94
No.13	0.59	12.28	11.78	No. 40	0.41	2.65	16.27
No.14	0.37	5.75	17.99	No. 41	0.41	2.66	16.31
No.15	0.37	4.93	18.16	No. 42	0.41	2.72	16.47
No.16	0.37	4.87	18.17	No. 43	0.43	2.44	15.80
No.17	0.37	4.81	18.17	No. 44	0.43	2.36	15.69
No.18	0.36	4.92	18.37	No. 45	0.42	2.42	15.88
No.19	0.37	4.50	18.19	No. 46	0.42	2.46	15.99
No.20	0.37	3.69	18.05	No. 47	0.43	2.30	15.59
No.21	0.37	3.66	18.04	No. 48	0.44	2.19	15.41
No.22	0.57	7.02	12.26	No. 49	0.42	2.35	15.90
No.23	0.39	3.83	17.01	No. 50	0.46	1.87	14.76
No.24	0.38	4.09	17.52	No. 51	0.47	1.81	14.60
No.25	0.39	3.93	17.21	No. 52	0.49	1.61	14.08
No.26	0.39	3.81	17.00	No. 53	0.47	1.75	14.63