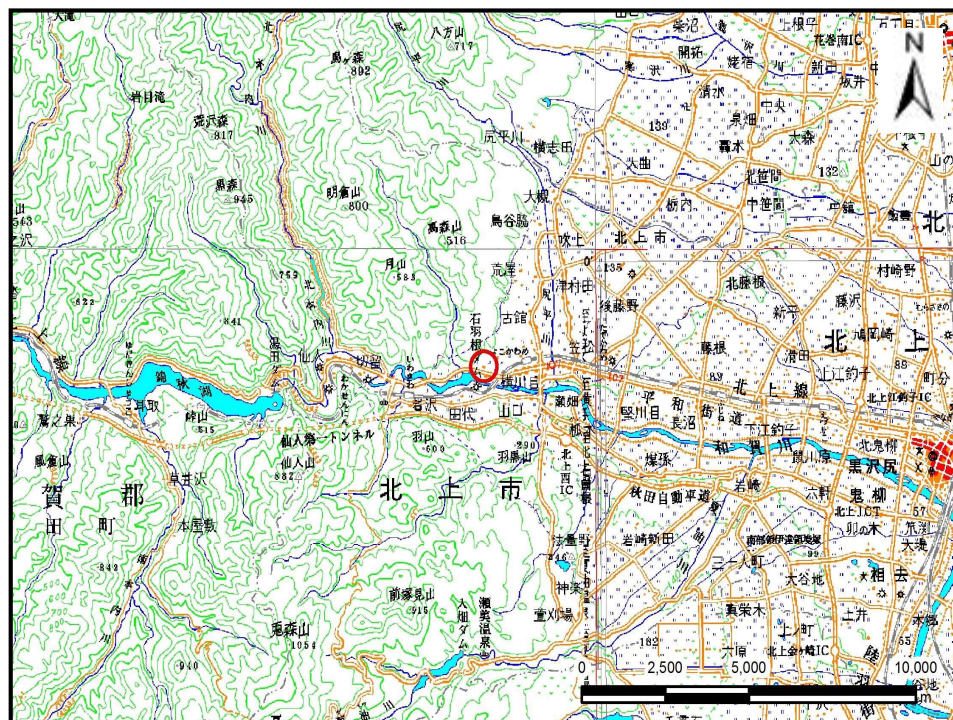


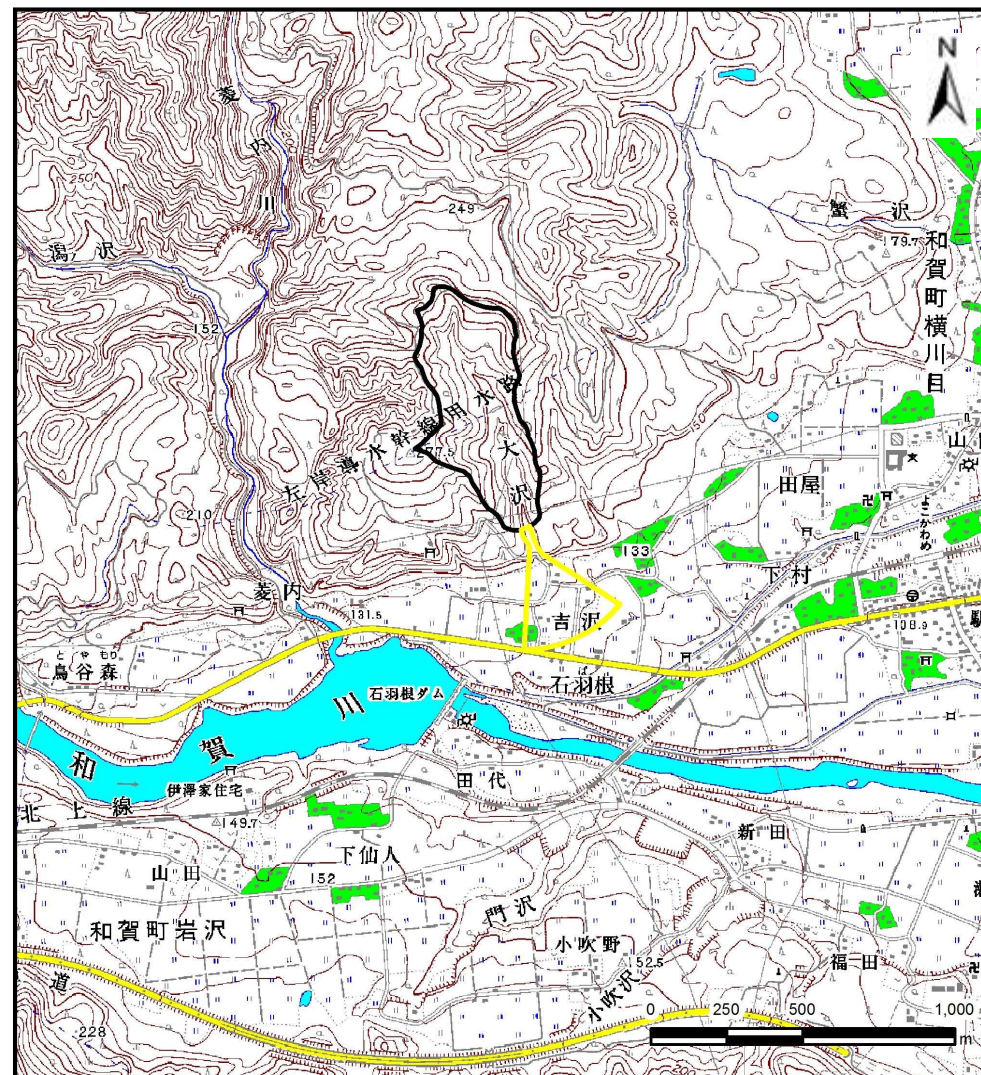
土砂災害防止に関する基礎調査(土石流)

表紙 位置,位置図

自然現象の種類	土石流
溪流番号	B132101
水系名	北上川
河川名	和賀川
溪流名	吉沢3
所在地	北上市和賀町横川目5地割
調査機関	県南広域振興局 土木部 北上土木センター



位置図(S=1:200,000)

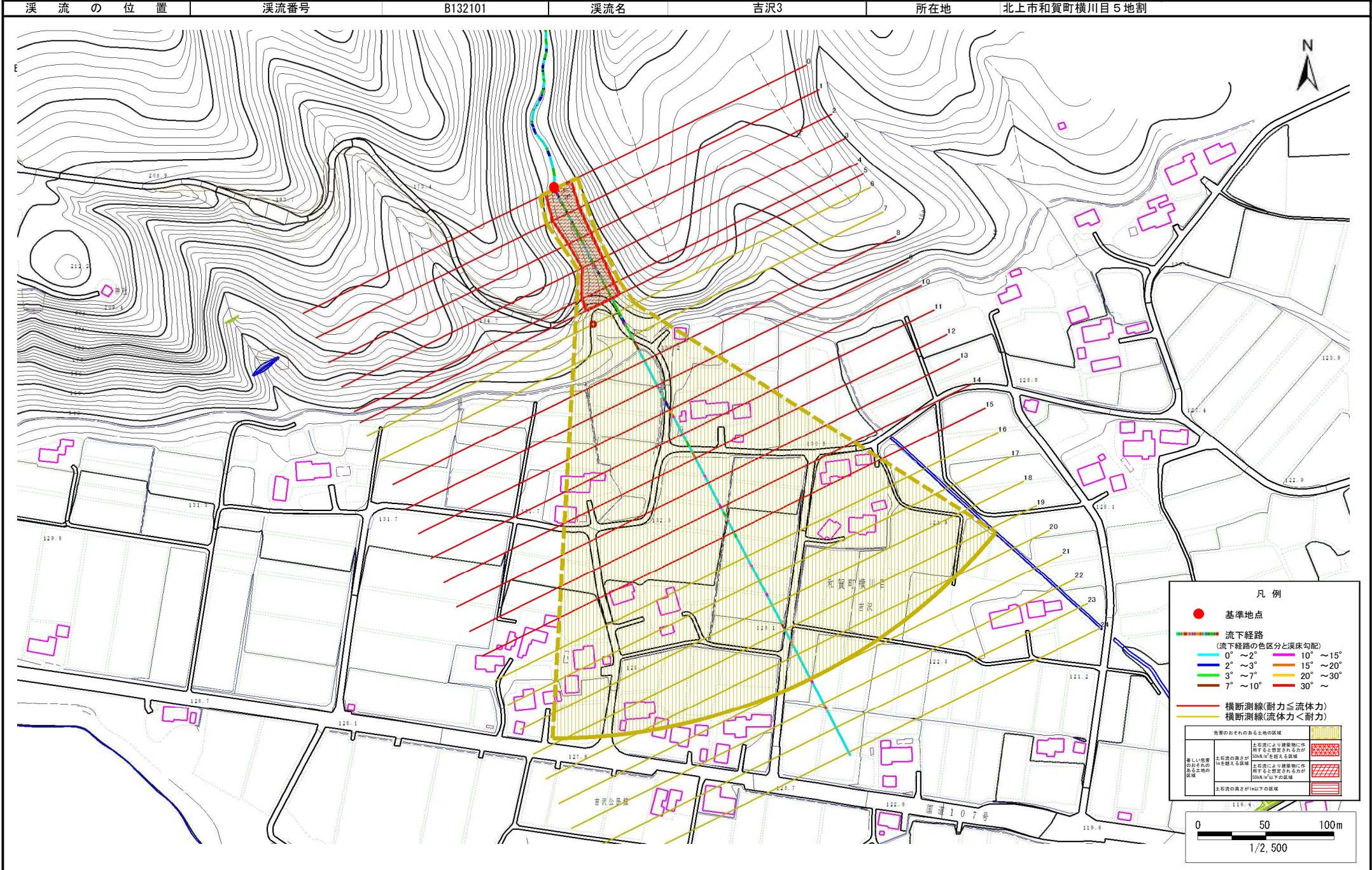


概況図(S=1:25,000)

土石流区域調査

様式 3-1 危害のおそれのある土地、著しい危害のおそれのある土地の設定図

調査年度 平成27年度



土石流区域調査

様式3-2 建築物に作用すると想定される衝撃に関する事項

調査年度 平成27年度

溪流の位置	溪流番号	B132101	溪流名	吉沢3	所在地	北上市和賀町横川目5地割	
横断測線番号	土石流の高さh(m)	土石流の流体力Fd(kN/m ²)	建築物の耐力P2(kN/m ²)	横断測線番号	土石流の高さh(m)	土石流の流体力Fd(kN/m ²)	建築物の耐力P2(kN/m ²)
No.0	B132101	11.16	5.31				
No.1	1.65	11.20	5.41				
No.2	1.80	12.72	5.15				
No.3	1.78	16.01	5.17				
No.4	1.50	9.17	5.73				
No.5	1.45	9.32	5.86				
No.6	1.10	6.72	7.11				
No.7	1.08	6.96	7.20				
No.8	1.04	7.49	7.41				
No.9	1.05	7.42	7.38				
No.10	1.02	7.75	7.50				
No.11	1.00	8.12	7.64				
No.12	1.00	8.07	7.62				
No.13	1.02	7.74	7.50				
No.14	1.03	7.70	7.49				
No.15	1.03	7.72	7.49				
No.16	1.07	7.09	7.25				
No.17	1.10	6.75	7.12				
No.18	1.14	6.12	6.89				
No.19	1.14	6.20	6.93				
No.20	1.11	6.49	7.05				
No.21	1.19	5.47	6.71				
No.22	1.22	5.14	6.60				
No.23	1.19	5.40	6.72				
No.24	1.22	5.08	6.58				