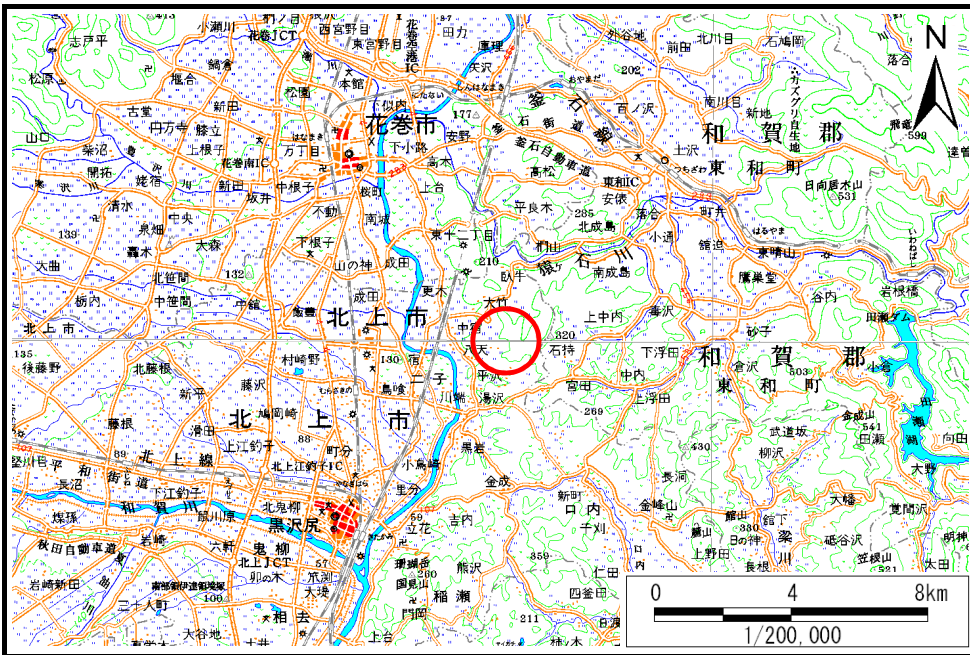


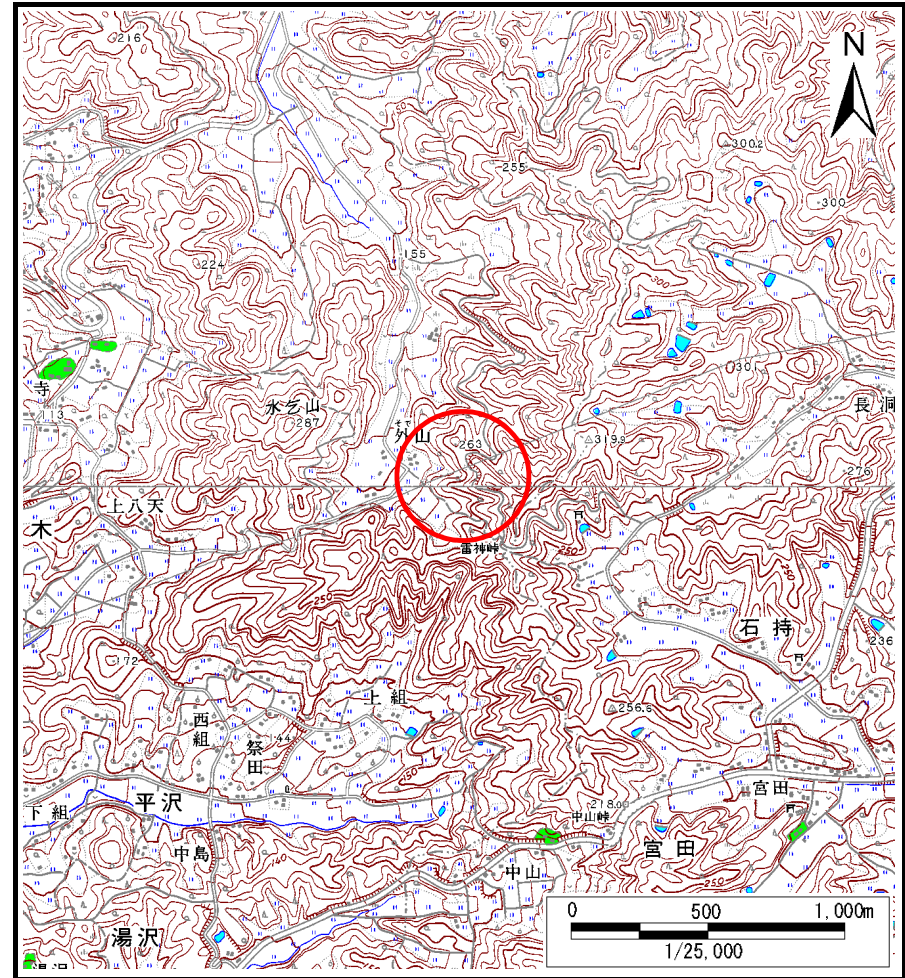
# 土砂災害防止に関する基礎調査(土石流)

表紙 位置,位置図

|         |                    |
|---------|--------------------|
| 自然現象の種類 | 土石流                |
| 溪流番号    | B123207            |
| 水系名     | 北上川                |
| 河川名     | 北上川                |
| 溪流名     | 外山の沢               |
| 所在地     | 北上市臥牛1地割           |
| 調査機関    | 県南広域振興局土木部北上土木センター |



位置図(S=1:200,000)



位置図(S=1:25,000)

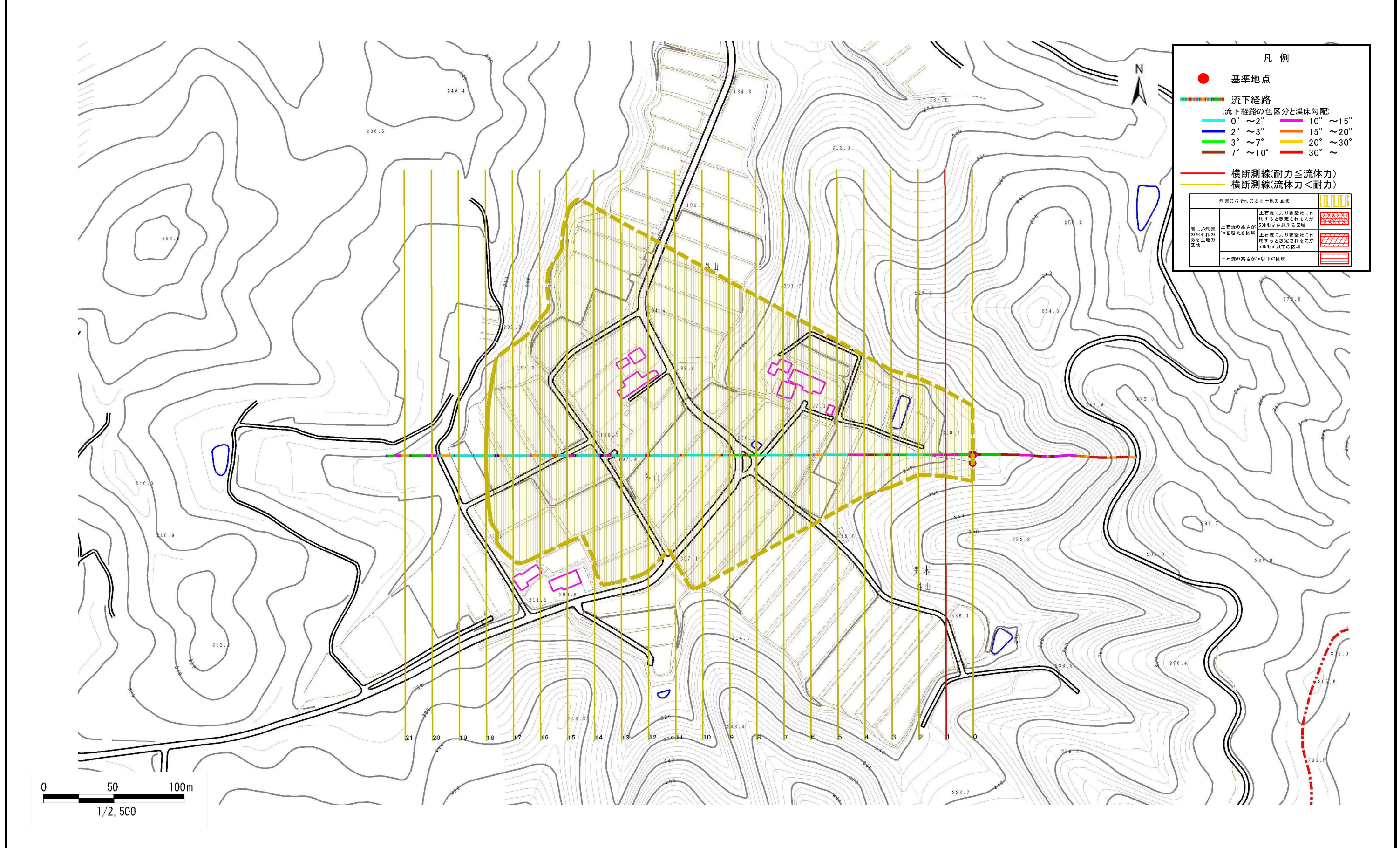
# 土石流区域調査

様式3-1 危害のおそれのある土地、著しい危害のおそれのある土地の設定図(全体図)

調査年度

平成23年度

|       |      |         |     |      |     |          |
|-------|------|---------|-----|------|-----|----------|
| 溪流の位置 | 溪流番号 | B123207 | 溪流名 | 外山の沢 | 所在地 | 北上市臥牛1地割 |
|-------|------|---------|-----|------|-----|----------|



**凡例**

- 基準地点
- 流下経路  
(流下経路の色区分と溪床勾配)
  - 0° ~ 2°
  - 2° ~ 3°
  - 3° ~ 7°
  - 7° ~ 10°
  - 10° ~ 15°
  - 15° ~ 20°
  - 20° ~ 30°
  - 30° ~
- 横断測線(耐力 ≤ 流体力)
- 横断測線(流体力 < 耐力)

| 危害のおそれのある土地の区域    |  |
|-------------------|--|
| 著しい危害のおそれのある土地の区域 | 土石流により建築物に作用すると想定される力が50kN/m <sup>2</sup> を超える区域 |
| 危害のおそれのある土地の区域    | 土石流により建築物に作用すると想定される力が50kN/m <sup>2</sup> 以下の区域  |
|                   | 土石流の高さが1m以下の区域                                   |

