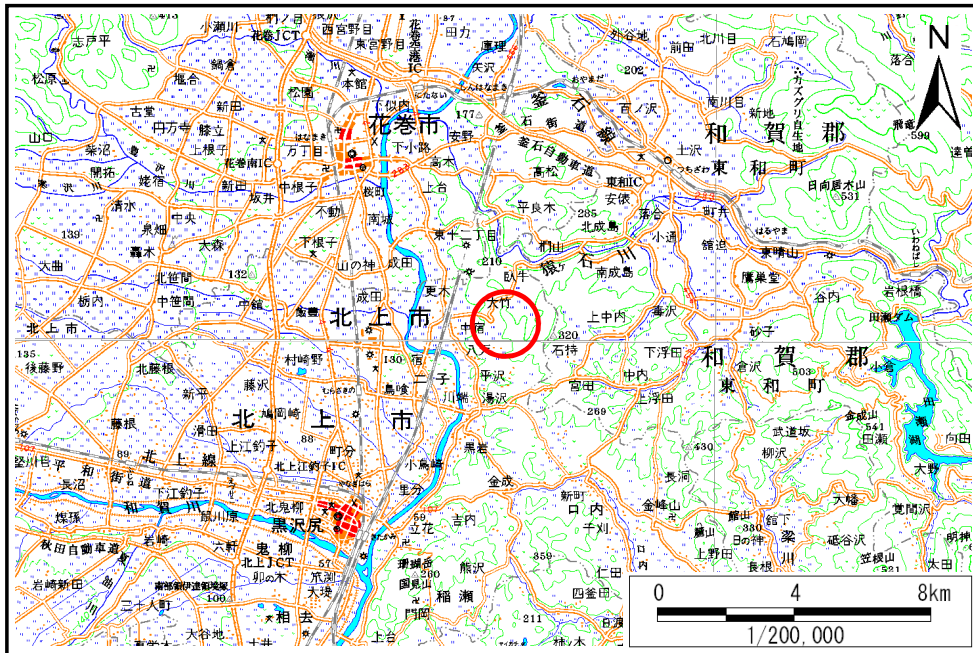


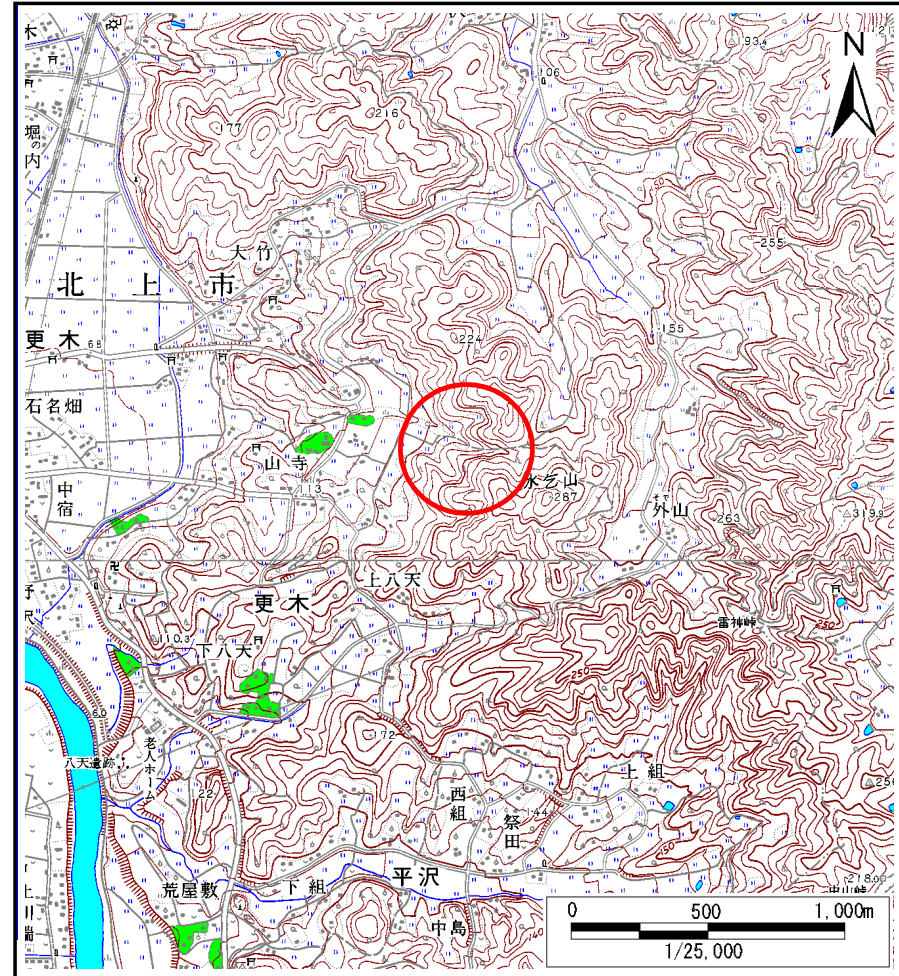
# 土砂災害防止に関する基礎調査(土石流)

表紙 位置,位置図

自然現象の種類	土石流
溪流番号	B123202
水系名	北上川
河川名	北上川
溪流名	山寺二の沢
所在地	北上市更木30地割, 31地割, 32地割
調査機関	県南広域振興局土木部北上土木センター



位置図(S=1:200,000)



位置図(S=1:25,000)

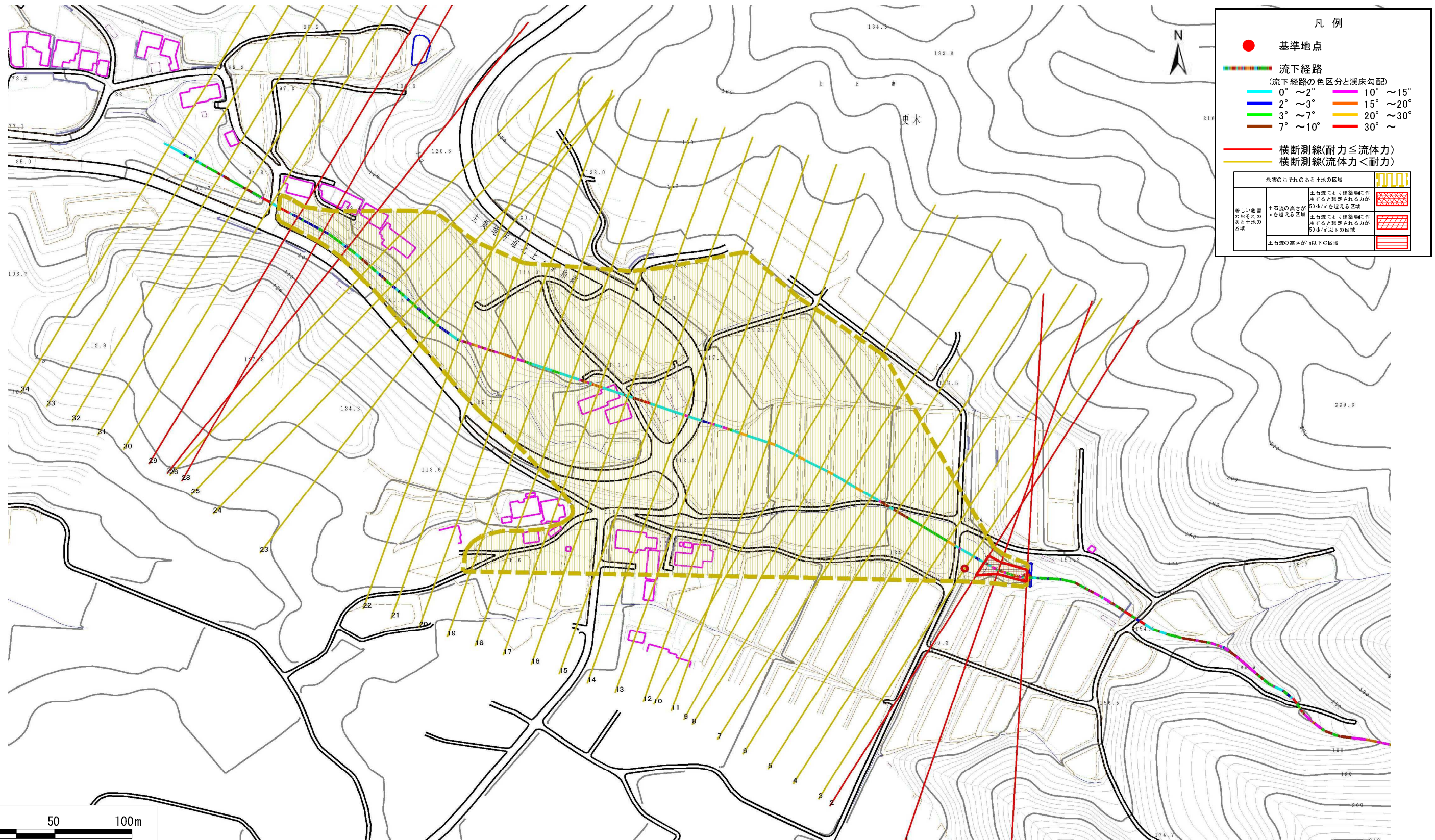
# 土石流区域調査

様式3-1 危害のおそれのある土地、著しい危害のおそれのある土地の設定図(全体図)

調査年度

平成23年度

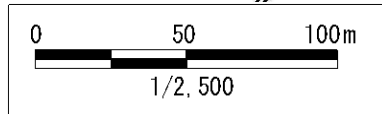
溪流の位置	溪流番号	B123202	溪流名	山寺二の沢	所在地	北上市更木30地割, 31地割, 32地割
-------	------	---------	-----	-------	-----	-----------------------



**凡例**

- 基準地点
- 流下経路  
(流下経路の色区分と渓床勾配)
  - 0° ~ 2°
  - 2° ~ 3°
  - 3° ~ 7°
  - 7° ~ 10°
  - 10° ~ 15°
  - 15° ~ 20°
  - 20° ~ 30°
  - 30° ~
- 横断測線(耐力 ≤ 流体力)
- 横断測線(流体力 < 耐力)

危害のおそれのある土地の区域	
著しい危害のおそれのある土地の区域	土石流により建築物に作用すると想定される力が50kN/mを超える区域
危険のおそれのある土地の区域	土石流により建築物に作用すると想定される力が50kN/m以下の区域
	土石流の高さが1m以下の区域



## 土 石 流 区 域 調 書

様式3-2 建築物に作用すると想定される衝撃に関する事項

調査年度	平成23年度
------	--------

溪 流 の 位 置	溪流番号	B123202	溪流名	山寺二の沢	所在地	北上市更木30地割, 31地割, 32地割
-----------	------	---------	-----	-------	-----	-----------------------

横断測線番号	土石流の高さh(m)	土石流の流体力Fd(kN/m <sup>2</sup> )	建築物の耐力P2(kN/m <sup>2</sup> )	横断測線番号	土石流の高さh(m)	土石流の流体力Fd(kN/m <sup>2</sup> )	建築物の耐力P2(kN/m <sup>2</sup> )
No.0	0.98	22.77	7.75	No.27	0.94	12.08	8.04
No.1	0.94	19.91	8.01	No.28	0.97	12.64	7.80
No.2	0.64	11.47	11.05	No.29	0.94	12.32	8.01
No.3	0.55	8.38	12.68	No.30	0.62	4.66	11.30
No.4	0.55	7.52	12.70	No.31	0.75	6.76	9.67
No.5	0.55	6.98	12.68	No.32	0.83	6.66	8.90
No.6	0.54	7.10	12.78	No.33	0.78	6.66	9.33
No.7	0.53	7.53	13.12				
No.8	0.55	6.68	12.66				
No.9	0.55	6.07	12.58				
No.10	0.54	6.24	12.73				
No.11	0.56	5.30	12.40				
No.12	0.53	5.84	12.96				
No.13	0.53	6.01	13.12				
No.14	0.54	5.70	12.81				
No.15	0.56	5.39	12.50				
No.16	0.55	5.42	12.52				
No.17	0.56	5.35	12.45				
No.18	0.57	4.95	12.29				
No.19	0.57	4.59	12.14				
No.20	0.58	4.29	12.00				
No.21	0.55	4.86	12.68				
No.22	0.66	7.04	10.71				
No.23	0.73	7.66	9.90				
No.24	0.78	9.09	9.36				
No.25	0.66	7.75	10.73				
No.26	0.78	9.18	9.34				