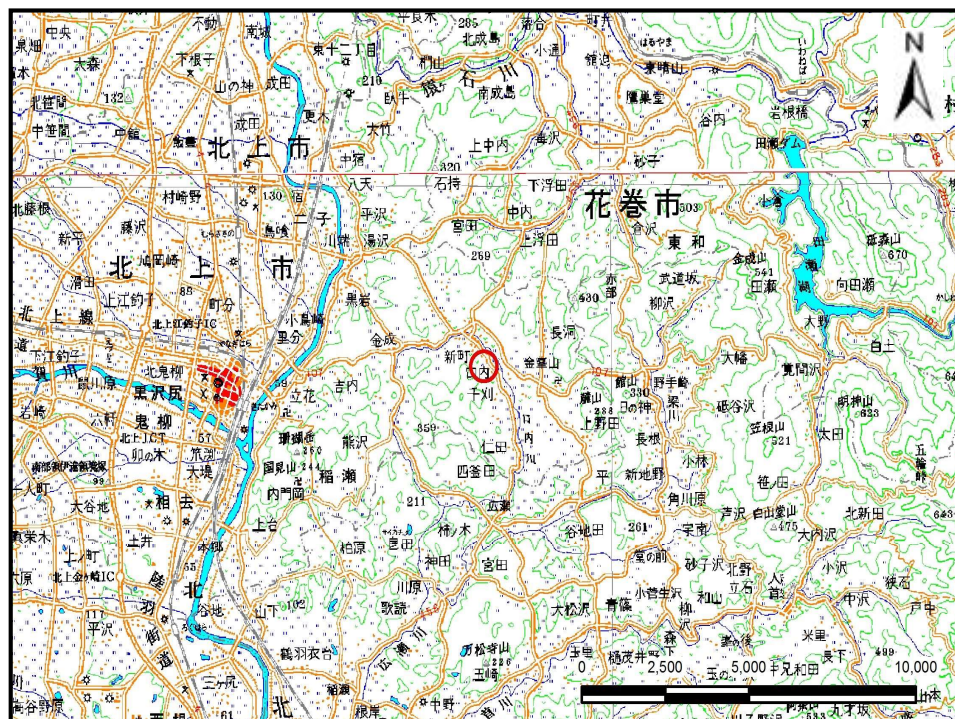


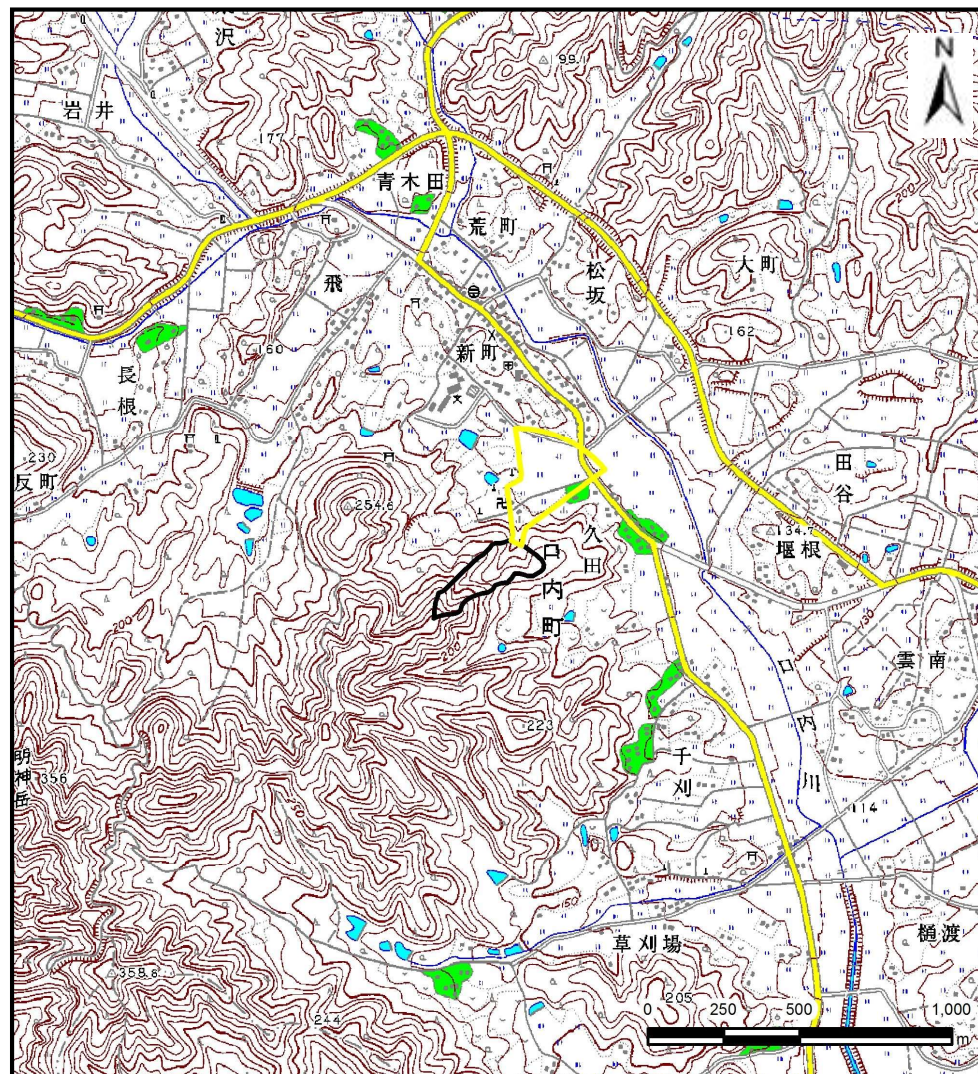
土砂災害防止に関する基礎調査(土石流)

表紙 位置,位置図

自然現象の種類	土石流
溪流番号	A134203
水系名	北上川
河川名	口内川
溪流名	久田の沢2
所在地	北上市口内町久田
調査機関	県南広域振興局 土木部 北上土木センター



位置図(S=1:200,000)



概況図(S=1:25,000)

土石流区域調書

様式 3-1 危害のおそれのある土地、著しい危害のおそれのある土地の設定図

調査年度 平成27年度

溪流の位置	溪流番号	A134203	溪流名	久田の沢2	所在地	北上市口内町久田
-------	------	---------	-----	-------	-----	----------



凡例

- 基準地点
- 流下経路
(流下経路の色区分と渓床勾配)
 - 0° ~ 2°
 - 2° ~ 3°
 - 3° ~ 7°
 - 7° ~ 10°
 - 10° ~ 15°
 - 15° ~ 20°
 - 20° ~ 30°
 - 30° ~
- 横断測線(耐力 ≤ 流体力)
- 横断測線(流体力 < 耐力)

危害のおそれのある土地の区域	
土砂流の発生が おそれられる区域	土砂流により建築物に作用すると思定されるが 500kg/m ² 以下の区域
著しい危害 のおそれのある土地の 区域	土砂流により建築物に作用すると思定されるが 500kg/m ² 以下の区域
	土砂流の発生が1kg/m ² 以下の区域

