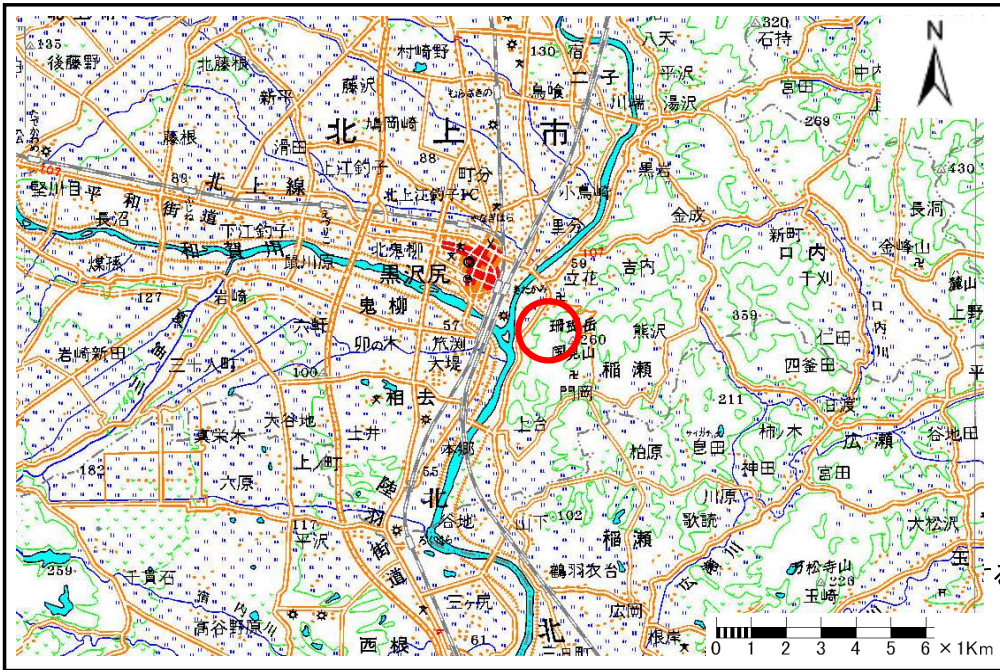


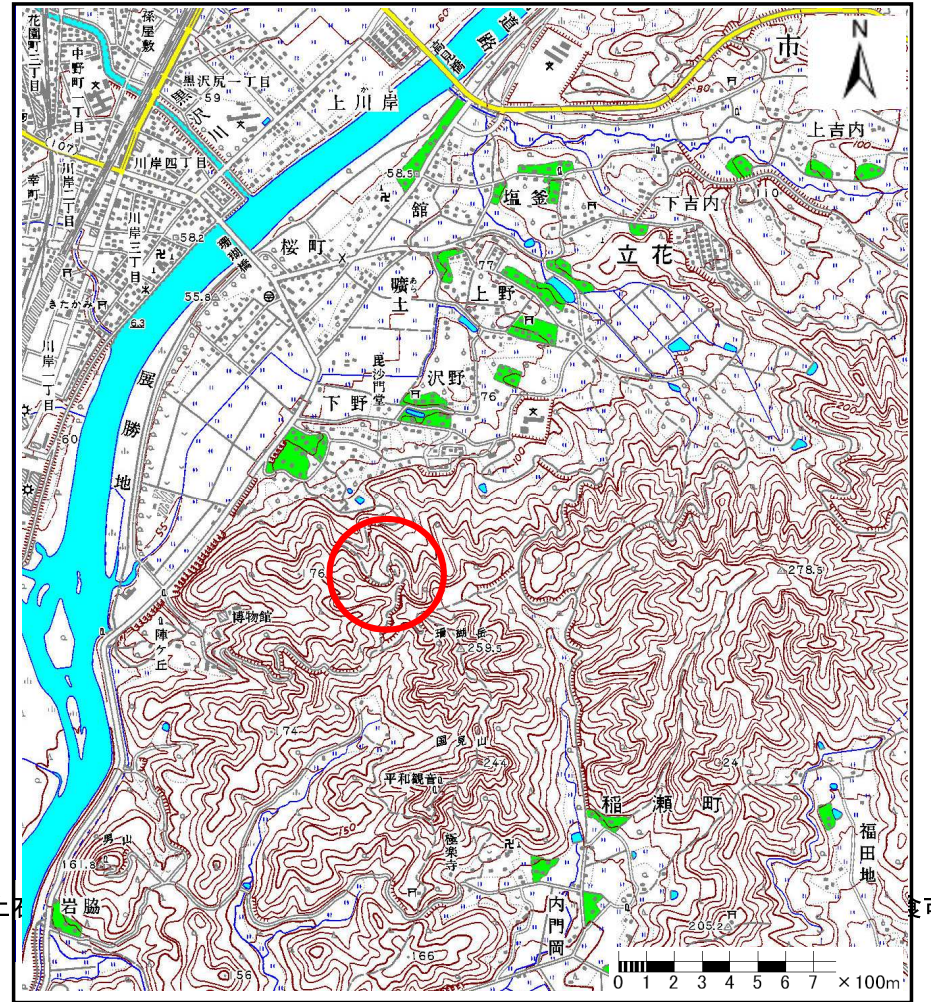
土砂災害防止に関する基礎調査(土石流)

表紙 位置,位置図

自然現象の種類	土石流
溪流番号	A134202
水系名	北上川
河川名	北上川
溪流名	下野二の沢
所在地	岩手県北上市字下野
調査機関	岩手県北上地方振興局



位置図(S=1:200,000)



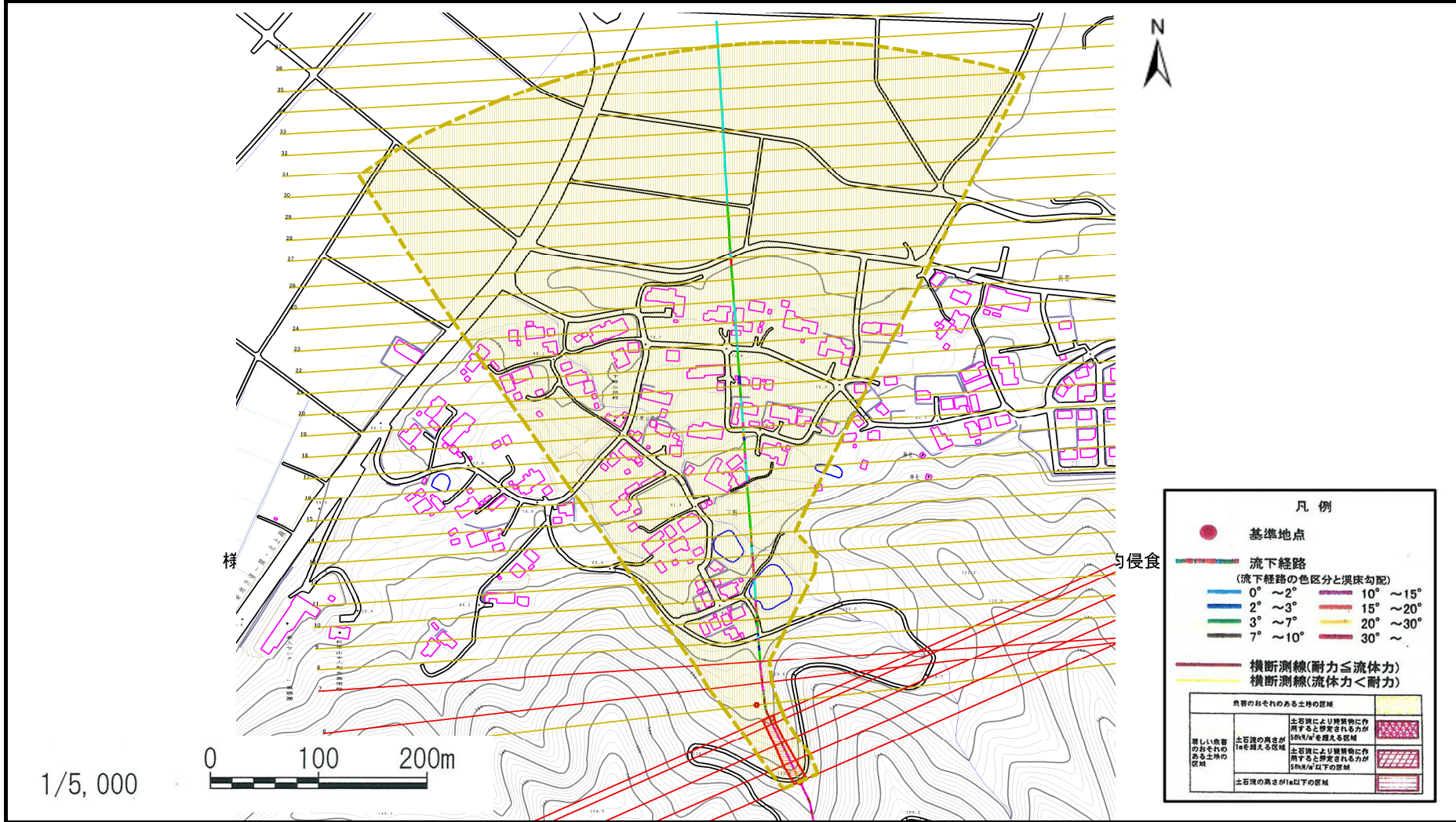
位置図(S=1:25,000)

土石流区域調査書

様式3-1 危害のおそれのある土地、著しい危害のおそれのある土地の設定図

調査年度	平成17年
所在地	岩手県北上市宇下野

溪流の位置	溪流番号	A134202	溪流名	下野二の沢	所在地	岩手県北上市宇下野
-------	------	---------	-----	-------	-----	-----------



凡例

- 基準地点
- 流下経路
(流下経路の色区分と渓床勾配)

0° ~ 2°	10° ~ 15°
2° ~ 3°	15° ~ 20°
3° ~ 7°	20° ~ 30°
7° ~ 10°	30° ~
- 横断測線(耐力 ≤ 流体力)
- 横断測線(流体力 < 耐力)

危害のおそれのある土地の区域	
著しい危害のおそれのある土地の区域	土石流により建築物に作用すると想定される力が 10kN/m ² を超える区域
危害のおそれのある土地の区域	土石流により建築物に作用すると想定される力が 5kN/m ² 以下かつ 10kN/m ² を超える区域
	土石流の高さが 1m 以下の区域

土石流区域調査

様式3-2 建築物に作用すると想定される衝撃に関する事項

調査年度 平成17年

溪 流 の 位 置 溪流番号 A134202 溪流名 下野二の沢 所在地 岩手県北上市字下野

横断測線番号	土石流の高さh(m)	土石流の流体力Fd(kN/m ²)	建築物の耐力P2(kN/m ²)	横断測線番号	土石流の高さh(m)	土石流の流体力Fd(kN/m ²)	建築物の耐力P2(kN/m ²)
No. 0	0.50	16.64	13.86	No. 27	0.32	2.54	20.88
No. 1	0.50	16.70	13.97	No. 28	0.32	2.57	20.99
No. 2	0.52	16.48	13.28	No. 29	0.32	2.50	20.71
No. 3	0.53	16.47	13.21	No. 30	0.32	2.49	20.68
No. 4	0.49	14.40	14.22	No. 31	0.33	2.33	20.04
No. 5	0.45	13.02	15.10	No. 32	0.34	2.22	19.60
No. 6	0.37	9.09	18.26	No. 33	0.35	2.11	19.30
No. 7	0.55	15.16	12.65	No. 34	0.35	2.06	19.21
No. 8	0.51	13.27	13.68	No. 35	0.35	2.08	19.28
No. 9	0.36	7.81	18.63	No. 36	0.36	1.89	18.82
No. 10	0.35	7.01	19.14	No. 37	0.44	1.01	15.56
No. 11	0.35	6.70	19.33	No. 38	0.49	0.79	14.19
No. 12	0.33	5.32	20.10				
No. 13	0.33	5.19	20.16				
No. 14	0.33	4.13	20.51				
No. 15	0.33	3.84	20.53				
No. 16	0.33	3.62	20.52				
No. 17	0.33	3.51	20.51				
No. 18	0.33	3.03	20.34				
No. 19	0.32	3.12	20.60				
No. 20	0.33	3.00	20.32				
No. 21	0.33	2.76	20.15				
No. 22	0.32	2.91	20.63				
No. 23	0.34	2.42	19.78				
No. 24	0.33	2.54	20.23				
No. 25	0.35	2.20	19.46				
No. 26	0.35	2.18	19.41				