

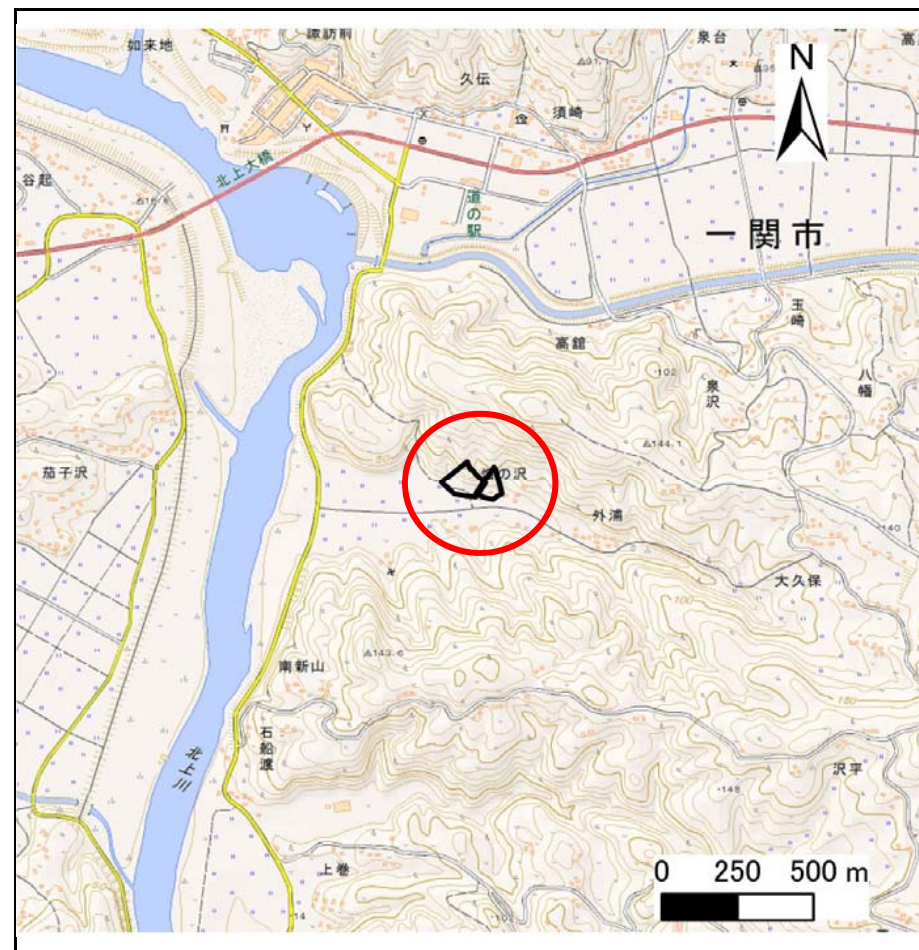
土砂災害防止に関する基礎調査(急傾斜地の崩壊)

表紙 概況、位置図

自然現象の種類	急傾斜地の崩壊
箇所番号	181B1020
箇所名	畑ノ沢-1
所在地	一関市川崎町薄衣字畑ノ沢
調査機関	県南広域振興局土木部千厩土木センター



位置図(S=1:200,000)



概況図(S=1:25,000)

急傾斜地の崩壊区域調書

様式3-1 危害のおそれのある土地、著しい危害のおそれのある土地の設定図

調査年度

平成29年度

急傾斜地の位置

箇所番号

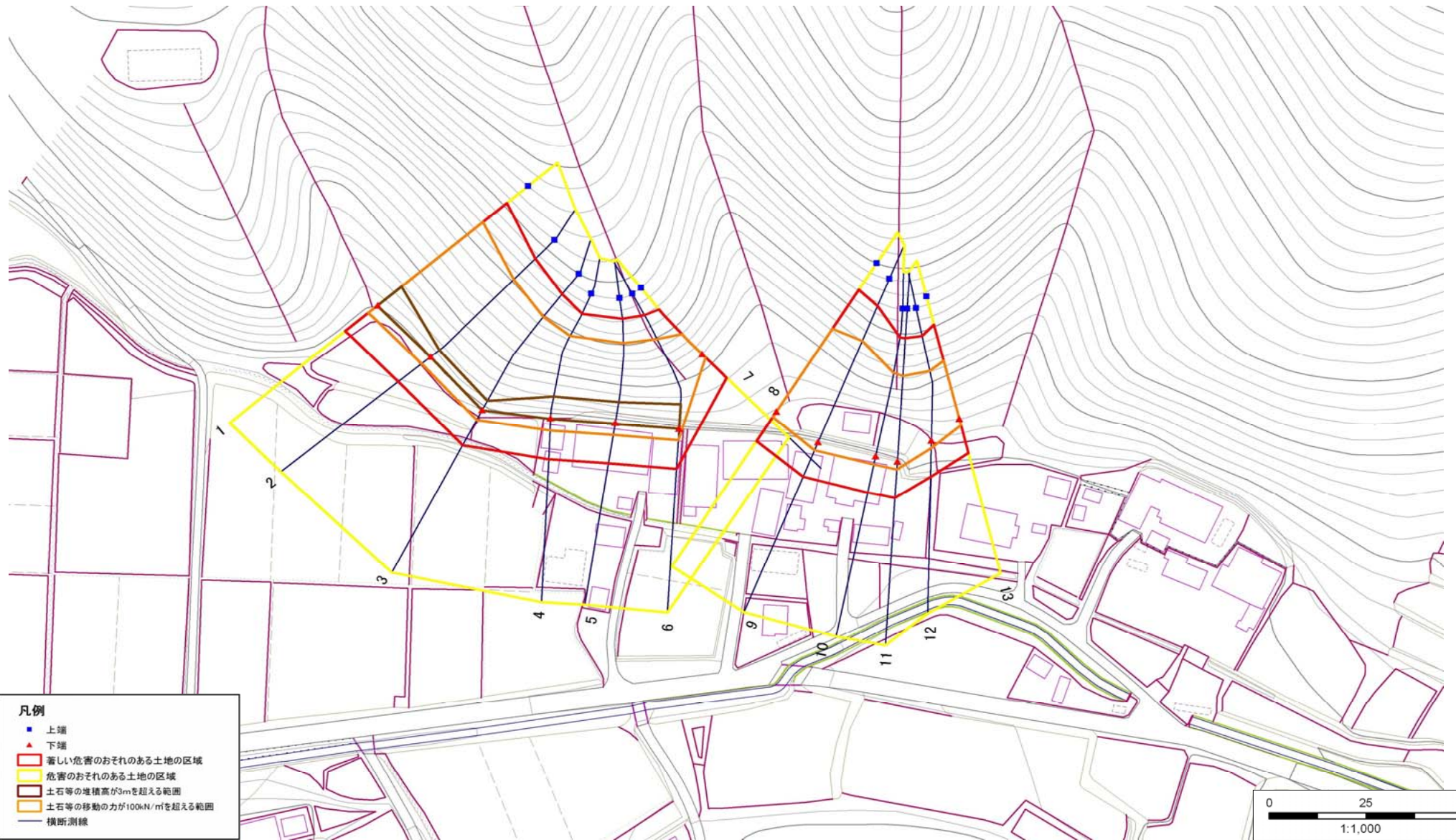
181B1020

箇所名

畑ノ沢-1

所在地

一関市川崎町薄衣字畑ノ沢



凡例

- 上端
- ▲ 下端
- 著しい危害のおそれのある土地の区域
- 危害のおそれのある土地の区域
- 土石等の堆積高が3mを超える範囲
- 土石等の移動の力が100kN/mを超える範囲
- 横断測線



急傾斜地の崩壊区域調査

様式3-2 建築物に作用すると想定される衝撃に関する事項(1/1)

調査年度	平成29年度
------	--------

急傾斜地の位置		181B1020			箇所名				畑ノ沢-1		所在地		一関市川崎町薄衣字畑ノ沢			
横断 測線 番号	急傾斜地の下端に隣接する土地															
	土石等の移動の高さと力の大きさ				土石等の堆積高さとの大きさ				土石等の移動の高さと力の大きさ				土石等の堆積高さとの大きさ			
	区分	高さ (m)	下端からの距離 (m)	力の大きさ (kN/m ²)	区分	下端からの水平 距離(m)	高さ (m)	力の大きさ (kN/m ²)	区分	高さ (m)	下端からの比高 (m)	力の大きさ (kN/m ²)	区分	上端からの比高 (m)	高さ (m)	力の大きさ (kN/m ²)
1	100kN/m ² を超える	1.00	0.00 ~ 3.14	150.16	3mを超える	0.00 ~ 0.06	3.03	15.32	100kN/m ² を超える	1.00	10.70 ~ 35.63	150.16	3mを超える	30.00 ~ 35.63	3.03	15.32
	それ以外	1.00	3.14 ~ 10.93	100.00	それ以外	0.06 ~ 10.93	3.00	15.16	それ以外	1.00	5.00 ~ 10.70	100.00	それ以外	5.00 ~ 30.00	3.00	15.16
2	100kN/m ² を超える	1.00	0.00 ~ 3.06	148.81	3mを超える	0.00 ~ 0.09	3.05	15.39	100kN/m ² を超える	1.00	10.67 ~ 32.00	148.81	3mを超える	30.00 ~ 32.00	3.05	15.39
	それ以外	1.00	3.06 ~ 10.85	100.00	それ以外	0.09 ~ 10.85	3.00	15.16	それ以外	1.00	5.00 ~ 10.67	100.00	それ以外	5.00 ~ 30.00	3.00	15.16
3	100kN/m ² を超える	1.00	0.00 ~ 3.09	149.24	3mを超える	0.00 ~ 0.11	3.05	15.43	100kN/m ² を超える	1.00	10.65 ~ 32.00	149.24	3mを超える	30.00 ~ 32.00	3.05	15.43
	それ以外	1.00	3.09 ~ 10.87	100.00	それ以外	0.11 ~ 10.87	3.00	15.16	それ以外	1.00	5.00 ~ 10.65	100.00	それ以外	5.00 ~ 30.00	3.00	15.16
4	100kN/m ² を超える	1.00	0.00 ~ 3.35	153.81	3mを超える	0.00 ~ 0.28	3.16	15.96	100kN/m ² を超える	1.00	10.64 ~ 29.96	153.81	3mを超える	25.00 ~ 29.96	3.16	15.96
	それ以外	1.00	3.35 ~ 11.14	100.00	それ以外	0.28 ~ 11.14	3.00	15.16	それ以外	1.00	5.00 ~ 10.64	100.00	それ以外	5.00 ~ 25.00	3.00	15.16
5	100kN/m ² を超える	1.00	0.00 ~ 3.36	154.00	3mを超える	0.00 ~ 0.39	3.22	16.30	100kN/m ² を超える	1.00	10.82 ~ 29.96	154.00	3mを超える	25.00 ~ 29.96	3.22	16.30
	それ以外	1.00	3.36 ~ 11.15	100.00	それ以外	0.39 ~ 11.15	3.00	15.16	それ以外	1.00	5.00 ~ 10.82	100.00	それ以外	5.00 ~ 25.00	3.00	15.16
6	100kN/m ² を超える	1.00	0.00 ~ 3.19	150.92	3mを超える	0.00 ~ 0.05	3.02	15.29	100kN/m ² を超える	1.00	10.54 ~ 29.96	150.92	3mを超える	25.00 ~ 29.96	3.02	15.29
	それ以外	1.00	3.19 ~ 10.97	100.00	それ以外	0.05 ~ 10.97	3.00	15.16	それ以外	1.00	5.00 ~ 10.54	100.00	それ以外	5.00 ~ 25.00	3.00	15.16
7	100kN/m ² を超える	1.00	0.00 ~ 1.31	119.77	3mを超える	— ~ —	—	—	100kN/m ² を超える	1.00	10.97 ~ 16.00	119.77	3mを超える	— ~ —	—	—
	それ以外	1.00	1.31 ~ 9.09	100.00	それ以外	0.00 ~ 9.09	2.23	11.27	それ以外	1.00	5.00 ~ 10.97	100.00	それ以外	5.00 ~ 16.00	2.23	11.27
8	100kN/m ² を超える	1.00	0.00 ~ 1.83	128.09	3mを超える	— ~ —	—	—	100kN/m ² を超える	1.00	12.43 ~ 28.05	128.09	3mを超える	— ~ —	—	—
	それ以外	1.00	1.83 ~ 9.61	100.00	それ以外	0.00 ~ 9.61	2.71	13.69	それ以外	1.00	5.00 ~ 12.43	100.00	それ以外	5.00 ~ 28.05	2.71	13.69
9	100kN/m ² を超える	1.00	0.00 ~ 2.38	137.21	3mを超える	— ~ —	—	—	100kN/m ² を超える	1.00	11.46 ~ 30.19	137.21	3mを超える	— ~ —	—	—
	それ以外	1.00	2.38 ~ 10.17	100.00	それ以外	0.00 ~ 10.17	2.89	14.61	それ以外	1.00	5.00 ~ 11.46	100.00	それ以外	5.00 ~ 30.19	2.89	14.61
10	100kN/m ² を超える	1.00	0.00 ~ 2.29	135.73	3mを超える	— ~ —	—	—	100kN/m ² を超える	1.00	11.26 ~ 26.05	135.73	3mを超える	— ~ —	—	—
	それ以外	1.00	2.29 ~ 10.08	100.00	それ以外	0.00 ~ 10.08	2.82	14.23	それ以外	1.00	5.00 ~ 11.26	100.00	それ以外	5.00 ~ 26.05	2.82	14.23
11	100kN/m ² を超える	1.00	0.00 ~ 2.18	133.89	3mを超える	— ~ —	—	—	100kN/m ² を超える	1.00	11.46 ~ 26.05	133.89	3mを超える	— ~ —	—	—
	それ以外	1.00	2.18 ~ 9.97	100.00	それ以外	0.00 ~ 9.97	2.79	14.11	それ以外	1.00	5.00 ~ 11.46	100.00	それ以外	5.00 ~ 26.05	2.79	14.11
12	100kN/m ² を超える	1.00	0.00 ~ 2.14	133.18	3mを超える	— ~ —	—	—	100kN/m ² を超える	1.00	11.21 ~ 23.46	133.18	3mを超える	— ~ —	—	—
	それ以外	1.00	2.14 ~ 9.92	100.00	それ以外	0.00 ~ 9.92	2.51	12.68	それ以外	1.00	5.00 ~ 11.21	100.00	それ以外	5.00 ~ 23.46	2.51	12.68
13	100kN/m ² を超える	1.00	0.00 ~ 1.89	129.04	3mを超える	— ~ —	—	—	100kN/m ² を超える	1.00	11.38 ~ 21.64	129.04	3mを超える	— ~ —	—	—
	それ以外	1.00	1.89 ~ 9.67	100.00	それ以外	0.00 ~ 9.67	2.49	12.58	それ以外	1.00	5.00 ~ 11.38	100.00	それ以外	5.00 ~ 21.64	2.49	12.58
	100kN/m ² を超える		~		3mを超える	~			100kN/m ² を超える		~		3mを超える	~		
	それ以外		~		それ以外	~			それ以外		~		それ以外	~		
	100kN/m ² を超える		~		3mを超える	~			100kN/m ² を超える		~		3mを超える	~		
	それ以外		~		それ以外	~			それ以外		~		それ以外	~		