

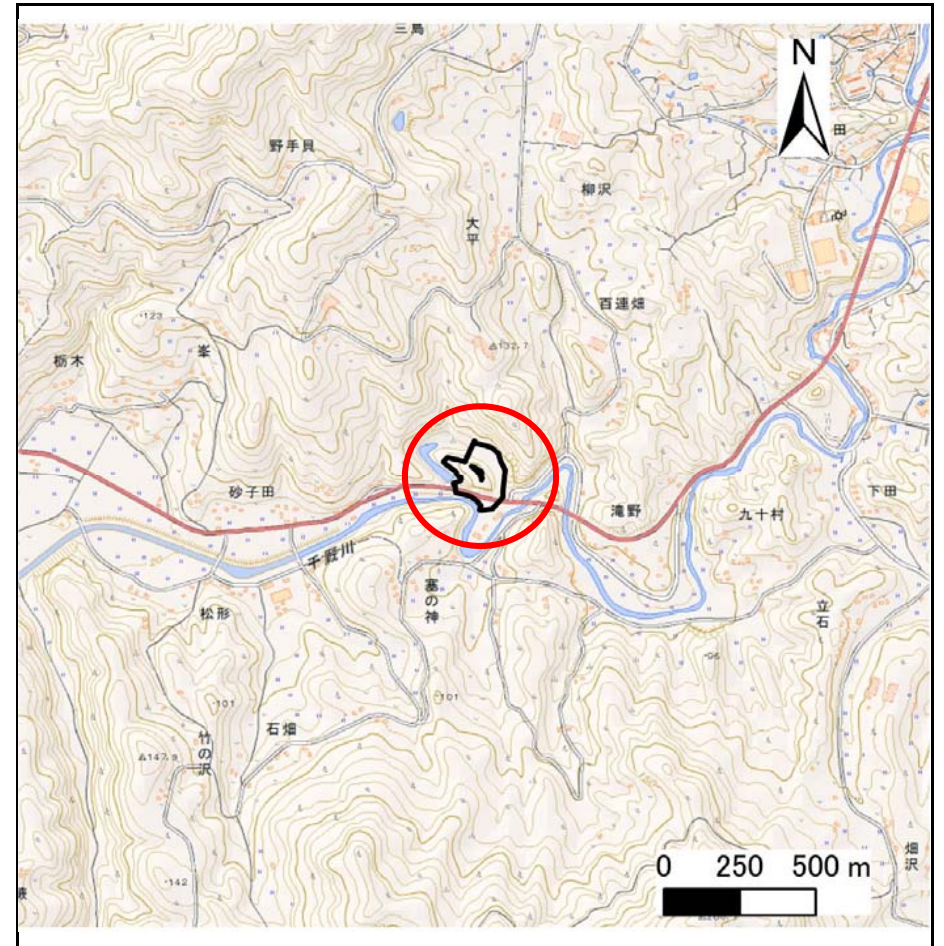
# 土砂災害防止に関する基礎調査(急傾斜地の崩壊)

表紙 概況、位置図

自然現象の種類	急傾斜地の崩壊
箇所番号	181B1019
箇所名	大平-2
所在地	一関市川崎町薄衣字大平
調査機関	県南広域振興局土木部千厩土木センター



位置図(S=1:200,000)



概況図(S=1:25,000)

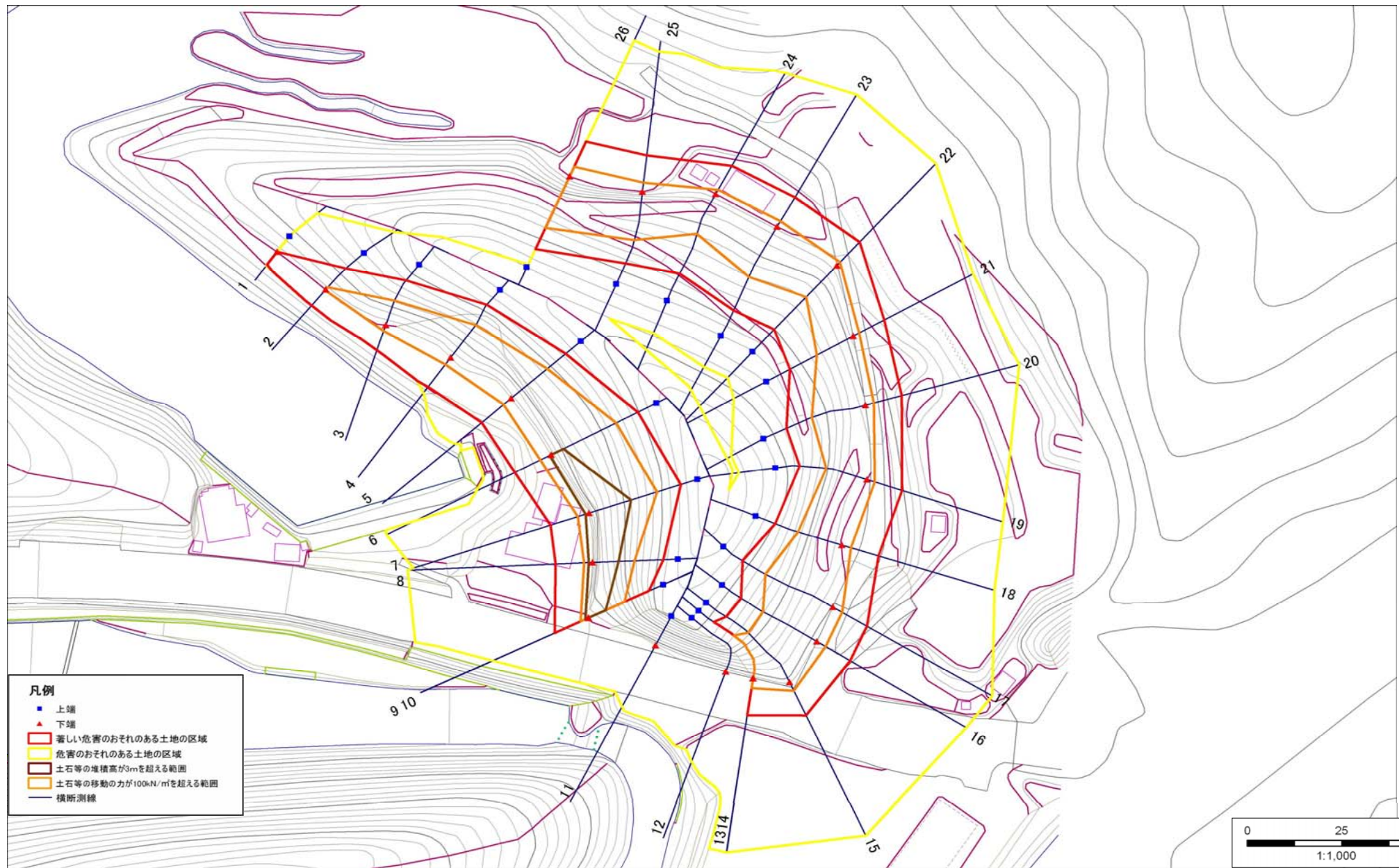


# 急傾斜地の崩壊区域調書

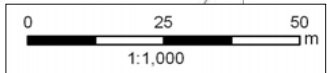
様式3-1 危害のおそれのある土地、著しい危害のおそれのある土地の設定図

調査年度 平成29年度

急傾斜地の位置	箇所番号	181B1019	箇所名	大平-2	所在地	一関市川崎町薄衣字大平
---------	------	----------	-----	------	-----	-------------



- 凡例**
- 上端
  - ▲ 下端
  - 著しい危害のおそれのある土地の区域
  - 危害のおそれのある土地の区域
  - 土石等の堆積高が3mを超える範囲
  - 土石等の移動の力が100kN/mを超える範囲
  - 横断測線



## 急傾斜地の崩壊区域調査

様式3-2 建築物に作用すると想定される衝撃に関する事項(1/2)

調査年度	平成29年度
------	--------

急傾斜地の位置		箇所番号	181B1019		箇所名	大平-2			所在地	一関市川崎町薄衣字大平						
横断 測線 番号	急傾斜地の下端に隣接する土地								急傾斜地内							
	土石等の移動の高さと力の大きさ				土石等の堆積高さとの大きさ				土石等の移動の高さと力の大きさ				土石等の堆積高さとの大きさ			
	区分	高さ (m)	下端からの距離 (m)	力の大きさ (kN/m <sup>2</sup> )	区分	下端からの水平 距離(m)	高さ (m)	力の大きさ (kN/m <sup>2</sup> )	区分	高さ (m)	上端からの比高 (m)	力の大きさ (kN/m <sup>2</sup> )	区分	上端からの比高 (m)	高さ (m)	力の大きさ (kN/m <sup>2</sup> )
1	100kN/m <sup>2</sup> を超える	—	— ~ —	—	3mを超える	— ~ —	—	—	100kN/m <sup>2</sup> を超える	—	— ~ —	—	3mを超える	— ~ —	—	—
	それ以外	1.00	0.00 ~ 4.58	57.05	それ以外	0.00 ~ 4.58	1.89	9.54	それ以外	1.00	5.00 ~ 5.00	57.05	それ以外	5.00 ~ 5.00	1.89	9.54
2	100kN/m <sup>2</sup> を超える	1.00	0.00 ~ 0.26	103.80	3mを超える	— ~ —	—	—	100kN/m <sup>2</sup> を超える	1.00	10.53 ~ 11.23	103.80	3mを超える	— ~ —	—	—
	それ以外	1.00	0.26 ~ 5.89	100.00	それ以外	0.00 ~ 5.89	2.17	10.97	それ以外	1.00	5.00 ~ 10.53	100.00	それ以外	5.00 ~ 11.23	2.17	10.97
3	100kN/m <sup>2</sup> を超える	1.00	0.00 ~ 1.84	128.25	3mを超える	— ~ —	—	—	100kN/m <sup>2</sup> を超える	1.00	10.77 ~ 17.21	128.25	3mを超える	— ~ —	—	—
	それ以外	1.00	1.84 ~ 7.53	100.00	それ以外	0.00 ~ 7.53	2.50	12.63	それ以外	1.00	5.00 ~ 10.77	100.00	それ以外	5.00 ~ 17.21	2.50	12.63
4	100kN/m <sup>2</sup> を超える	1.00	0.00 ~ 2.47	138.75	3mを超える	— ~ —	—	—	100kN/m <sup>2</sup> を超える	1.00	10.87 ~ 21.05	138.75	3mを超える	— ~ —	—	—
	それ以外	1.00	2.47 ~ 10.26	100.00	それ以外	0.00 ~ 10.26	2.88	14.54	それ以外	1.00	5.00 ~ 10.87	100.00	それ以外	5.00 ~ 21.05	2.88	14.54
5	100kN/m <sup>2</sup> を超える	1.00	0.00 ~ 2.68	142.20	3mを超える	— ~ —	—	—	100kN/m <sup>2</sup> を超える	1.00	11.03 ~ 22.86	142.20	3mを超える	— ~ —	—	—
	それ以外	1.00	2.68 ~ 10.46	100.00	それ以外	0.00 ~ 10.46	2.91	14.72	それ以外	1.00	5.00 ~ 11.03	100.00	それ以外	5.00 ~ 22.86	2.91	14.72
6	100kN/m <sup>2</sup> を超える	1.00	0.00 ~ 3.25	151.97	3mを超える	0.00 ~ 0.39	3.23	16.31	100kN/m <sup>2</sup> を超える	1.00	10.83 ~ 28.31	151.97	3mを超える	25.00 ~ 28.31	3.23	16.31
	それ以外	1.00	3.25 ~ 11.03	100.00	それ以外	0.39 ~ 11.03	3.00	15.16	それ以外	1.00	5.00 ~ 10.83	100.00	それ以外	5.00 ~ 25.00	3.00	15.16
7	100kN/m <sup>2</sup> を超える	1.00	0.00 ~ 3.21	151.34	3mを超える	0.00 ~ 0.93	3.60	18.21	100kN/m <sup>2</sup> を超える	1.00	12.20 ~ 32.67	151.34	3mを超える	20.00 ~ 32.67	3.60	18.21
	それ以外	1.00	3.21 ~ 11.00	100.00	それ以外	0.93 ~ 11.00	3.00	15.16	それ以外	1.00	5.00 ~ 12.20	100.00	それ以外	5.00 ~ 20.00	3.00	15.16
8	100kN/m <sup>2</sup> を超える	1.00	0.00 ~ 2.23	134.74	3mを超える	0.00 ~ 0.98	3.71	18.76	100kN/m <sup>2</sup> を超える	1.00	14.55 ~ 28.67	134.74	3mを超える	20.00 ~ 28.67	3.71	18.76
	それ以外	1.00	2.23 ~ 10.02	100.00	それ以外	0.98 ~ 10.02	3.00	15.16	それ以外	1.00	5.00 ~ 14.55	100.00	それ以外	5.00 ~ 20.00	3.00	15.16
9	100kN/m <sup>2</sup> を超える	1.00	0.00 ~ 2.29	135.75	3mを超える	0.00 ~ 0.89	3.62	18.29	100kN/m <sup>2</sup> を超える	1.00	13.46 ~ 26.00	135.75	3mを超える	20.00 ~ 26.00	3.62	18.29
	それ以外	1.00	2.29 ~ 10.08	100.00	それ以外	0.89 ~ 10.08	3.00	15.16	それ以外	1.00	5.00 ~ 13.46	100.00	それ以外	5.00 ~ 20.00	3.00	15.16
10	100kN/m <sup>2</sup> を超える	—	— ~ —	—	3mを超える	— ~ —	—	—	100kN/m <sup>2</sup> を超える	—	— ~ —	—	3mを超える	— ~ —	—	—
	それ以外	—	— ~ —	—	それ以外	— ~ —	—	—	それ以外	—	— ~ —	—	それ以外	— ~ —	—	—
11	100kN/m <sup>2</sup> を超える	—	— ~ —	—	3mを超える	— ~ —	—	—	100kN/m <sup>2</sup> を超える	—	— ~ —	—	3mを超える	— ~ —	—	—
	それ以外	—	— ~ —	—	それ以外	— ~ —	—	—	それ以外	—	— ~ —	—	それ以外	— ~ —	—	—
12	100kN/m <sup>2</sup> を超える	—	— ~ —	—	3mを超える	— ~ —	—	—	100kN/m <sup>2</sup> を超える	—	— ~ —	—	3mを超える	— ~ —	—	—
	それ以外	—	— ~ —	—	それ以外	— ~ —	—	—	それ以外	—	— ~ —	—	それ以外	— ~ —	—	—
13	100kN/m <sup>2</sup> を超える	—	— ~ —	—	3mを超える	— ~ —	—	—	100kN/m <sup>2</sup> を超える	—	— ~ —	—	3mを超える	— ~ —	—	—
	それ以外	—	— ~ —	—	それ以外	— ~ —	—	—	それ以外	—	— ~ —	—	それ以外	— ~ —	—	—
14	100kN/m <sup>2</sup> を超える	1.00	0.00 ~ 2.84	145.01	3mを超える	— ~ —	—	—	100kN/m <sup>2</sup> を超える	1.00	11.29 ~ 24.90	145.01	3mを超える	— ~ —	—	—
	それ以外	1.00	2.84 ~ 10.63	100.00	それ以外	0.00 ~ 10.63	2.96	14.98	それ以外	1.00	5.00 ~ 11.29	100.00	それ以外	5.00 ~ 24.90	2.96	14.98
15	100kN/m <sup>2</sup> を超える	1.00	0.00 ~ 2.70	142.51	3mを超える	— ~ —	—	—	100kN/m <sup>2</sup> を超える	1.00	10.56 ~ 24.00	142.51	3mを超える	— ~ —	—	—
	それ以外	1.00	2.70 ~ 10.48	100.00	それ以外	0.00 ~ 10.48	2.66	13.44	それ以外	1.00	5.00 ~ 10.56	100.00	それ以外	5.00 ~ 24.00	2.66	13.44

## 急傾斜地の崩壊区域調査

様式3-2 建築物に作用すると想定される衝撃に関する事項(2/2)

調査年度	平成29年度
------	--------

急傾斜地の位置		181B1019			箇所名				大平-2		所在地		一関市川崎町薄衣字大平			
横断 測線 番号	急傾斜地の下端に隣接する土地								急傾斜地内							
	土石等の移動の高さと力の大きさ				土石等の堆積高さと力の大きさ				土石等の移動の高さと力の大きさ				土石等の堆積高さと力の大きさ			
	区分	高さ (m)	下端からの距離 (m)	力の大きさ (kN/m <sup>2</sup> )	区分	下端からの水平 距離(m)	高さ (m)	力の大きさ (kN/m <sup>2</sup> )	区分	高さ (m)	上端からの比高 (m)	力の大きさ (kN/m <sup>2</sup> )	区分	上端からの比高 (m)	高さ (m)	力の大きさ (kN/m <sup>2</sup> )
16	100kN/m <sup>2</sup> を超える	1.00	0.00 ~ 2.77	143.70	3mを超える	— ~ —	—	—	100kN/m <sup>2</sup> を超える	1.00	10.53 ~ 23.63	143.70	3mを超える	— ~ —	—	—
	それ以外	1.00	2.77 ~ 10.55	100.00	それ以外	0.00 ~ 10.55	2.72	13.75	それ以外	1.00	5.00 ~ 10.53	100.00	それ以外	5.00 ~ 23.63	2.72	13.75
17	100kN/m <sup>2</sup> を超える	1.00	0.00 ~ 2.96	146.96	3mを超える	0.00 ~ 0.07	3.03	15.34	100kN/m <sup>2</sup> を超える	1.00	10.53 ~ 26.18	146.96	3mを超える	25.00 ~ 26.18	3.03	15.34
	それ以外	1.00	2.96 ~ 10.74	100.00	それ以外	0.07 ~ 10.74	3.00	15.16	それ以外	1.00	5.00 ~ 10.53	100.00	それ以外	5.00 ~ 25.00	3.00	15.16
18	100kN/m <sup>2</sup> を超える	1.00	0.00 ~ 2.57	140.38	3mを超える	— ~ —	—	—	100kN/m <sup>2</sup> を超える	1.00	10.77 ~ 21.60	140.38	3mを超える	— ~ —	—	—
	それ以外	1.00	2.57 ~ 10.36	100.00	それ以外	0.00 ~ 10.36	2.85	14.40	それ以外	1.00	5.00 ~ 10.77	100.00	それ以外	5.00 ~ 21.60	2.85	14.40
19	100kN/m <sup>2</sup> を超える	1.00	0.00 ~ 2.20	134.12	3mを超える	— ~ —	—	—	100kN/m <sup>2</sup> を超える	1.00	10.53 ~ 19.34	134.12	3mを超える	— ~ —	—	—
	それ以外	1.00	2.20 ~ 9.98	100.00	それ以外	0.00 ~ 9.98	2.36	11.94	それ以外	1.00	5.00 ~ 10.53	100.00	それ以外	5.00 ~ 19.34	2.36	11.94
20	100kN/m <sup>2</sup> を超える	1.00	0.00 ~ 2.43	138.07	3mを超える	— ~ —	—	—	100kN/m <sup>2</sup> を超える	1.00	10.57 ~ 21.58	138.07	3mを超える	— ~ —	—	—
	それ以外	1.00	2.43 ~ 10.22	100.00	それ以外	0.00 ~ 10.22	2.65	13.42	それ以外	1.00	5.00 ~ 10.57	100.00	それ以外	5.00 ~ 21.58	2.65	13.42
21	100kN/m <sup>2</sup> を超える	1.00	0.00 ~ 1.85	128.47	3mを超える	— ~ —	—	—	100kN/m <sup>2</sup> を超える	1.00	10.76 ~ 18.49	128.47	3mを超える	— ~ —	—	—
	それ以外	1.00	1.85 ~ 9.64	100.00	それ以外	0.00 ~ 9.64	2.27	11.45	それ以外	1.00	5.00 ~ 10.76	100.00	それ以外	5.00 ~ 18.49	2.27	11.45
22	100kN/m <sup>2</sup> を超える	1.00	0.00 ~ 1.23	118.65	3mを超える	— ~ —	—	—	100kN/m <sup>2</sup> を超える	1.00	12.44 ~ 19.63	118.65	3mを超える	— ~ —	—	—
	それ以外	1.00	1.23 ~ 9.02	100.00	それ以外	0.00 ~ 9.02	2.11	10.66	それ以外	1.00	5.00 ~ 12.44	100.00	それ以外	5.00 ~ 19.63	2.11	10.66
23	100kN/m <sup>2</sup> を超える	1.00	0.00 ~ 1.81	127.80	3mを超える	— ~ —	—	—	100kN/m <sup>2</sup> を超える	1.00	11.52 ~ 21.61	127.80	3mを超える	— ~ —	—	—
	それ以外	1.00	1.81 ~ 9.59	100.00	それ以外	0.00 ~ 9.59	2.47	12.50	それ以外	1.00	5.00 ~ 11.52	100.00	それ以外	5.00 ~ 21.61	2.47	12.50
24	100kN/m <sup>2</sup> を超える	1.00	0.00 ~ 1.30	119.74	3mを超える	— ~ —	—	—	100kN/m <sup>2</sup> を超える	1.00	12.24 ~ 19.61	119.74	3mを超える	— ~ —	—	—
	それ以外	1.00	1.30 ~ 9.09	100.00	それ以外	0.00 ~ 9.09	2.12	10.71	それ以外	1.00	5.00 ~ 12.24	100.00	それ以外	5.00 ~ 19.61	2.12	10.71
25	100kN/m <sup>2</sup> を超える	1.00	0.00 ~ 2.53	139.69	3mを超える	— ~ —	—	—	100kN/m <sup>2</sup> を超える	1.00	10.53 ~ 21.48	139.69	3mを超える	— ~ —	—	—
	それ以外	1.00	2.53 ~ 10.32	100.00	それ以外	0.00 ~ 10.32	2.73	13.78	それ以外	1.00	5.00 ~ 10.53	100.00	それ以外	5.00 ~ 21.48	2.73	13.78
26	100kN/m <sup>2</sup> を超える	1.00	0.00 ~ 2.97	147.18	3mを超える	0.00 ~ 0.41	3.24	16.38	100kN/m <sup>2</sup> を超える	1.00	10.87 ~ 25.18	147.18	3mを超える	25.00 ~ 25.18	3.24	16.38
	それ以外	1.00	2.97 ~ 10.76	100.00	それ以外	0.41 ~ 10.76	3.00	15.16	それ以外	1.00	5.00 ~ 10.87	100.00	それ以外	5.00 ~ 25.00	3.00	15.16
	100kN/m <sup>2</sup> を超える		~		3mを超える	~			100kN/m <sup>2</sup> を超える		~		3mを超える	~		
	それ以外		~		それ以外	~			それ以外		~		それ以外	~		
	100kN/m <sup>2</sup> を超える		~		3mを超える	~			100kN/m <sup>2</sup> を超える		~		3mを超える	~		
	それ以外		~		それ以外	~			それ以外		~		それ以外	~		
	100kN/m <sup>2</sup> を超える		~		3mを超える	~			100kN/m <sup>2</sup> を超える		~		3mを超える	~		
	それ以外		~		それ以外	~			それ以外		~		それ以外	~		