

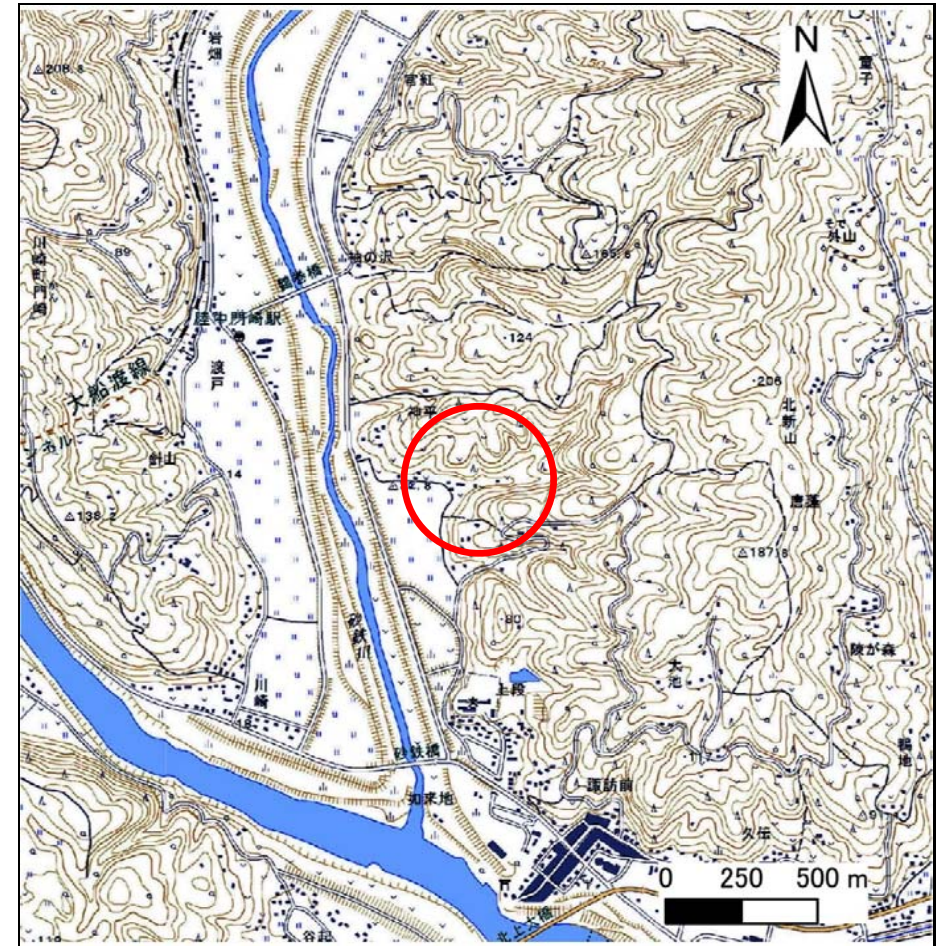
土砂災害防止に関する基礎調査(急傾斜地の崩壊)

表紙 概況、位置図

自然現象の種類	急傾斜地の崩壊
箇所番号	181B1011
箇所名	神平
所在地	岩手県一関市川崎町門崎字神平
調査機関	県南広域振興局千厩土木センター



位置図(S=1:200,000)



概況図(S=1:25,000)

急傾斜地の崩壊区域調査

様式3-1 危害のおそれのある土地、著しい危害のおそれのある土地の設定図

調査年度

平成28年度

急傾斜地の位置

箇所番号

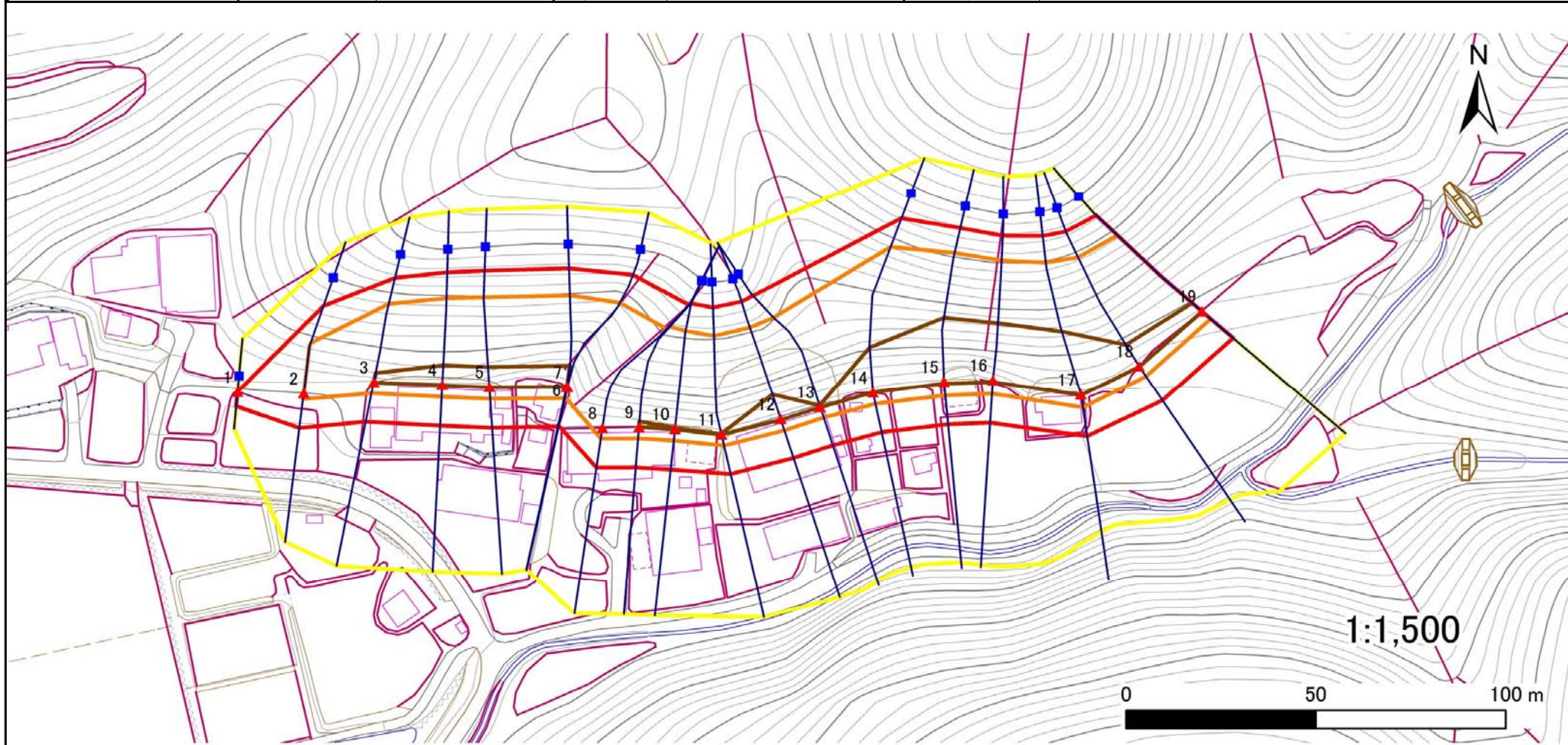
181B1011

箇所名

神平

所在地

岩手県一関市川崎町門崎字神平



凡例

■ 上端
▲ 下端

— 横断測線

— 危害のおそれのある土地の区域
— 著しい危害のおそれのある土地の区域

— 土石等の移動による力が 100kN/m^2 を超える範囲
— 土石等の堆積高が 3m を超える範囲

急傾斜地の崩壊区域調書

様式3-2 建築物に作用すると想定される衝撃に関する事項(1/2)

												調査年度				
												平成28年度				
急傾斜地の位置		箇所番号		181B1011		箇所名		神平		所在地		岩手県一関市川崎町門崎字神平				
横断 測線 番号	急傾斜地の下端に隣接する土地								急傾斜地内							
	土石等の移動の高さと力の大きさ				土石等の堆積高さとの大きさ				土石等の移動の高さと力の大きさ				土石等の堆積高さとの大きさ			
	区分	高さ (m)	下端からの距離 (m)	力の大きさ (kN/m ²)	区分	下端からの水平 距離(m)	高さ (m)	力の大きさ (kN/m ²)	区分	高さ (m)	上端からの比高 (m)	力の大きさ (kN/m ²)	区分	上端からの比高 (m)	高さ (m)	力の大きさ (kN/m ²)
1	100kN/m ² を超える	—	— ~ —	—	3mを超える	— ~ —	—	—	100kN/m ² を超える	—	— ~ —	—	3mを超える	— ~ —	—	—
	それ以外	1.00	0.00 ~ 3.89	48.87	それ以外	0.00 ~ 3.89	2.10	10.63	それ以外	1.00	5.00 ~ 5.00	48.87	それ以外	5.00 ~ 5.00	2.10	10.63
2	100kN/m ² を超える	1.00	0.00 ~ 1.65	125.26	3mを超える	— ~ —	—	—	100kN/m ² を超える	1.00	11.50 ~ 20.01	125.26	3mを超える	— ~ —	—	—
	それ以外	1.00	1.65 ~ 9.44	100.00	それ以外	0.00 ~ 9.44	2.48	12.51	それ以外	1.00	5.00 ~ 11.50	100.00	それ以外	5.00 ~ 20.01	2.48	12.51
3	100kN/m ² を超える	1.00	0.00 ~ 3.04	148.34	3mを超える	0.00 ~ 0.09	3.05	15.41	100kN/m ² を超える	1.00	10.53 ~ 26.93	148.34	3mを超える	25.00 ~ 26.93	3.05	15.41
	それ以外	1.00	3.04 ~ 10.82	100.00	それ以外	0.09 ~ 10.82	3.00	15.16	それ以外	1.00	5.00 ~ 10.53	100.00	それ以外	5.00 ~ 25.00	3.00	15.16
4	100kN/m ² を超える	1.00	0.00 ~ 3.26	152.25	3mを超える	0.00 ~ 0.19	3.10	15.69	100kN/m ² を超える	1.00	10.56 ~ 29.19	152.25	3mを超える	25.00 ~ 29.19	3.10	15.69
	それ以外	1.00	3.26 ~ 11.05	100.00	それ以外	0.19 ~ 11.05	3.00	15.16	それ以外	1.00	5.00 ~ 10.56	100.00	それ以外	5.00 ~ 25.00	3.00	15.16
5	100kN/m ² を超える	1.00	0.00 ~ 3.20	151.22	3mを超える	0.00 ~ 0.11	3.06	15.46	100kN/m ² を超える	1.00	10.53 ~ 29.17	151.22	3mを超える	25.00 ~ 29.17	3.06	15.46
	それ以外	1.00	3.20 ~ 10.99	100.00	それ以外	0.11 ~ 10.99	3.00	15.16	それ以外	1.00	5.00 ~ 10.53	100.00	それ以外	5.00 ~ 25.00	3.00	15.16
6	100kN/m ² を超える	1.00	0.00 ~ 3.19	151.06	3mを超える	0.00 ~ 0.09	3.05	15.40	100kN/m ² を超える	1.00	10.53 ~ 29.38	151.06	3mを超える	25.00 ~ 29.38	3.05	15.40
	それ以外	1.00	3.19 ~ 10.98	100.00	それ以外	0.09 ~ 10.98	3.00	15.16	それ以外	1.00	5.00 ~ 10.53	100.00	それ以外	5.00 ~ 25.00	3.00	15.16
7	100kN/m ² を超える	1.00	0.00 ~ 2.89	145.79	3mを超える	— ~ —	—	—	100kN/m ² を超える	1.00	10.73 ~ 29.52	145.79	3mを超える	— ~ —	—	—
	それ以外	1.00	2.89 ~ 10.67	100.00	それ以外	0.00 ~ 10.67	2.92	14.76	それ以外	1.00	5.00 ~ 10.73	100.00	それ以外	5.00 ~ 29.52	2.92	14.76
8	100kN/m ² を超える	1.00	0.00 ~ 2.89	145.86	3mを超える	— ~ —	—	—	100kN/m ² を超える	1.00	10.88 ~ 33.09	145.86	3mを超える	— ~ —	—	—
	それ以外	1.00	2.89 ~ 10.68	100.00	それ以外	0.00 ~ 10.68	2.98	15.08	それ以外	1.00	5.00 ~ 10.88	100.00	それ以外	5.00 ~ 33.09	2.98	15.08
9	100kN/m ² を超える	1.00	0.00 ~ 3.02	148.10	3mを超える	0.00 ~ 0.09	3.04	15.39	100kN/m ² を超える	1.00	10.67 ~ 31.09	148.10	3mを超える	30.00 ~ 31.09	3.04	15.39
	それ以外	1.00	3.02 ~ 10.81	100.00	それ以外	0.09 ~ 10.81	3.00	15.16	それ以外	1.00	5.00 ~ 10.67	100.00	それ以外	5.00 ~ 30.00	3.00	15.16
10	100kN/m ² を超える	1.00	0.00 ~ 3.13	149.98	3mを超える	0.00 ~ 0.20	3.10	15.68	100kN/m ² を超える	1.00	10.56 ~ 30.09	149.98	3mを超える	30.00 ~ 30.09	3.10	15.68
	それ以外	1.00	3.13 ~ 10.92	100.00	それ以外	0.20 ~ 10.92	3.00	15.16	それ以外	1.00	5.00 ~ 10.56	100.00	それ以外	5.00 ~ 30.00	3.00	15.16
11	100kN/m ² を超える	1.00	0.00 ~ 3.10	149.45	3mを超える	0.00 ~ 0.18	3.09	15.62	100kN/m ² を超える	1.00	10.58 ~ 30.04	149.45	3mを超える	30.00 ~ 30.04	3.09	15.62
	それ以外	1.00	3.10 ~ 10.89	100.00	それ以外	0.18 ~ 10.89	3.00	15.16	それ以外	1.00	5.00 ~ 10.58	100.00	それ以外	5.00 ~ 30.00	3.00	15.16
12	100kN/m ² を超える	1.00	0.00 ~ 3.22	151.59	3mを超える	0.00 ~ 0.28	3.14	15.89	100kN/m ² を超える	1.00	10.53 ~ 30.25	151.59	3mを超える	25.00 ~ 30.25	3.14	15.89
	それ以外	1.00	3.22 ~ 11.01	100.00	それ以外	0.28 ~ 11.01	3.00	15.16	それ以外	1.00	5.00 ~ 10.53	100.00	それ以外	5.00 ~ 25.00	3.00	15.16
13	100kN/m ² を超える	1.00	0.00 ~ 3.02	148.04	3mを超える	0.00 ~ 0.11	3.06	15.44	100kN/m ² を超える	1.00	10.64 ~ 30.28	148.04	3mを超える	30.00 ~ 30.28	3.06	15.44
	それ以外	1.00	3.02 ~ 10.81	100.00	それ以外	0.11 ~ 10.81	3.00	15.16	それ以外	1.00	5.00 ~ 10.64	100.00	それ以外	5.00 ~ 30.00	3.00	15.16
14	100kN/m ² を超える	1.00	0.00 ~ 3.17	150.63	3mを超える	0.00 ~ 0.04	3.02	15.27	100kN/m ² を超える	1.00	10.74 ~ 38.38	150.63	3mを超える	30.00 ~ 38.38	3.02	15.27
	それ以外	1.00	3.17 ~ 10.95	100.00	それ以外	0.04 ~ 10.95	3.00	15.16	それ以外	1.00	5.00 ~ 10.74	100.00	それ以外	5.00 ~ 30.00	3.00	15.16
15	100kN/m ² を超える	1.00	0.00 ~ 3.71	160.26	3mを超える	0.00 ~ 0.45	3.25	16.41	100kN/m ² を超える	1.00	10.60 ~ 39.17	160.26	3mを超える	25.00 ~ 39.17	3.25	16.41
	それ以外	1.00	3.71 ~ 11.50	100.00	それ以外	0.45 ~ 11.50	3.00	15.16	それ以外	1.00	5.00 ~ 10.60	100.00	それ以外	5.00 ~ 25.00	3.00	15.16

急傾斜地の崩壊区域調書

様式3-2 建築物に作用すると想定される衝撃に関する事項(2/2)

調査年度	平成28年度
------	--------

急傾斜地の位置		箇所番号			箇所名				所在地							
		181B1011			神平				岩手県一関市川崎町門崎字神平							
横断 測線 番号	急傾斜地の下端に隣接する土地								急傾斜地内							
	土石等の移動の高さと力の大きさ				土石等の堆積高さと力の大きさ				土石等の移動の高さと力の大きさ				土石等の堆積高さと力の大きさ			
	区分	高さ (m)	下端からの距離 (m)	力の大きさ (kN/m ²)	区分	下端からの水平 距離(m)	高さ (m)	力の大きさ (kN/m ²)	区分	高さ (m)	上端からの比高 (m)	力の大きさ (kN/m ²)	区分	上端からの比高 (m)	高さ (m)	力の大きさ (kN/m ²)
16	100kN/m ² を超える	1.00	0.00 ~ 3.72	160.39	3mを超える	0.00 ~ 0.53	3.30	16.66	100kN/m ² を超える	1.00	10.70 ~ 38.00	160.39	3mを超える	25.00 ~ 38.00	3.30	16.66
	それ以外	1.00	3.72 ~ 11.51	100.00	それ以外	0.53 ~ 11.51	3.00	15.16	それ以外	1.00	5.00 ~ 10.70	100.00	それ以外	5.00 ~ 25.00	3.00	15.16
17	100kN/m ² を超える	1.00	0.00 ~ 3.54	157.22	3mを超える	0.00 ~ 0.29	3.15	15.93	100kN/m ² を超える	1.00	10.53 ~ 38.45	157.22	3mを超える	25.00 ~ 38.45	3.15	15.93
	それ以外	1.00	3.54 ~ 11.33	100.00	それ以外	0.29 ~ 11.33	3.00	15.16	それ以外	1.00	5.00 ~ 10.53	100.00	それ以外	5.00 ~ 25.00	3.00	15.16
18	100kN/m ² を超える	1.00	0.00 ~ 3.29	152.73	3mを超える	0.00 ~ 0.17	3.09	15.60	100kN/m ² を超える	1.00	10.58 ~ 34.87	152.73	3mを超える	30.00 ~ 34.87	3.09	15.60
	それ以外	1.00	3.29 ~ 11.07	100.00	それ以外	0.17 ~ 11.07	3.00	15.16	それ以外	1.00	5.00 ~ 10.58	100.00	それ以外	5.00 ~ 30.00	3.00	15.16
19	100kN/m ² を超える	1.00	0.00 ~ 3.16	150.53	3mを超える	0.00 ~ 0.15	3.07	15.54	100kN/m ² を超える	1.00	10.60 ~ 32.39	150.53	3mを超える	30.00 ~ 32.39	3.07	15.54
	それ以外	1.00	3.16 ~ 10.95	100.00	それ以外	0.15 ~ 10.95	3.00	15.16	それ以外	1.00	5.00 ~ 10.60	100.00	それ以外	5.00 ~ 30.00	3.00	15.16
	100kN/m ² を超える		~		3mを超える	~			100kN/m ² を超える		~		3mを超える	~		
	それ以外		~		それ以外	~			それ以外		~		それ以外	~		
	100kN/m ² を超える		~		3mを超える	~			100kN/m ² を超える		~		3mを超える	~		
	それ以外		~		それ以外	~			それ以外		~		それ以外	~		
	100kN/m ² を超える		~		3mを超える	~			100kN/m ² を超える		~		3mを超える	~		
	それ以外		~		それ以外	~			それ以外		~		それ以外	~		
	100kN/m ² を超える		~		3mを超える	~			100kN/m ² を超える		~		3mを超える	~		
	それ以外		~		それ以外	~			それ以外		~		それ以外	~		
	100kN/m ² を超える		~		3mを超える	~			100kN/m ² を超える		~		3mを超える	~		
	それ以外		~		それ以外	~			それ以外		~		それ以外	~		
	100kN/m ² を超える		~		3mを超える	~			100kN/m ² を超える		~		3mを超える	~		
	それ以外		~		それ以外	~			それ以外		~		それ以外	~		