

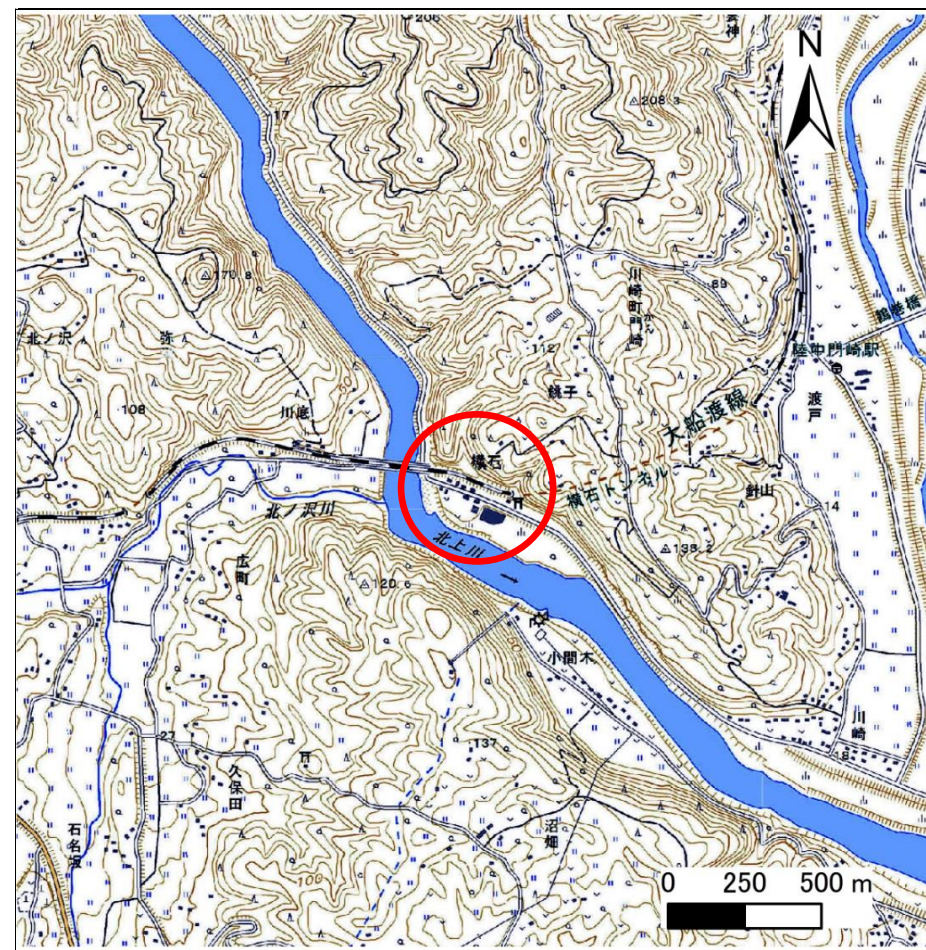
土砂災害防止に関する基礎調査(急傾斜地の崩壊)

表紙 概況、位置図

自然現象の種類	急傾斜地の崩壊
箇所番号	180E2001
箇所名	銚子
所在地	岩手県一関市川崎町門崎字銚子
調査機関	県南広域振興局千厩土木センター



位置図(S=1:200,000)



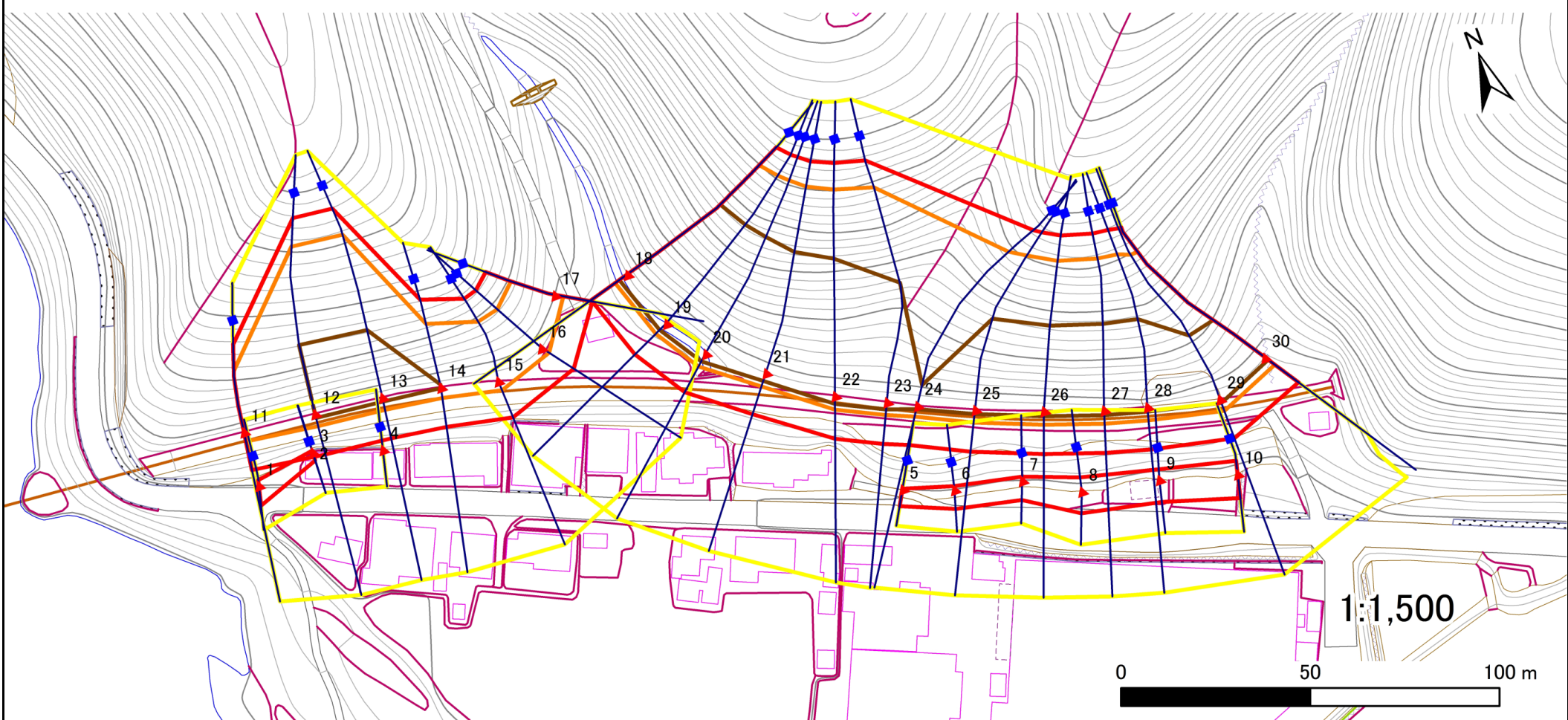
概況図(S=1:25,000)

急傾斜地の崩壊区域調査

様式3-1 危害のおそれのある土地、著しい危害のおそれのある土地の設定図

調査年度 平成28年度

急傾斜地の位置	箇所番号	180E2001	箇所名	銚子	所在地	岩手県一関市川崎町門崎字銚子
---------	------	----------	-----	----	-----	----------------



凡例	■ 上端	— 横断測線	■ 危害のおそれのある土地の区域	■ 土石等の移動による力が100kN/m ² を超える範囲
	▲ 下端		■ 著しい危害のおそれのある土地の区域	■ 土石等の堆積高が3mを超える範囲

急傾斜地の崩壊区域調査

様式3-2 建築物に作用すると想定される衝撃に関する事項(1/2)

調査年度	平成28年度
------	--------

急傾斜地の位置		180E2001				箇所名		銚子		所在地		岩手県一関市川崎町門崎字銚子				
横断 測線 番号	急傾斜地の下端に隣接する土地								急傾斜地内							
	土石等の移動の高さと力の大きさ				土石等の堆積高さとの大きさ				土石等の移動の高さと力の大きさ				土石等の堆積高さとの大きさ			
	区分	高さ (m)	下端からの距離 (m)	力の大きさ (kN/m ²)	区分	下端からの水平 距離(m)	高さ (m)	力の大きさ (kN/m ²)	区分	高さ (m)	上端からの比高 (m)	力の大きさ (kN/m ²)	区分	上端からの比高 (m)	高さ (m)	力の大きさ (kN/m ²)
1	100kN/m ² を超える	—	— ~ —	—	3mを超える	— ~ —	—	—	100kN/m ² を超える	—	— ~ —	—	3mを超える	— ~ —	—	—
	それ以外	1.00	0.00 ~ 5.48	68.38	それ以外	0.00 ~ 0.00	1.75	8.84	それ以外	1.00	5.00 ~ 6.00	68.38	それ以外	5.00 ~ 6.00	1.75	8.84
2	100kN/m ² を超える	—	— ~ —	—	3mを超える	— ~ —	—	—	100kN/m ² を超える	—	— ~ —	—	3mを超える	— ~ —	—	—
	それ以外	1.00	0.00 ~ 2.40	32.00	それ以外	0.00 ~ 2.40	2.57	12.97	それ以外	1.00	5.00 ~ 5.74	32.00	それ以外	5.00 ~ 5.74	2.57	12.97
3	100kN/m ² を超える	—	— ~ —	—	3mを超える	— ~ —	—	—	100kN/m ² を超える	—	— ~ —	—	3mを超える	— ~ —	—	—
	それ以外	—	— ~ —	—	それ以外	— ~ —	—	—	それ以外	—	— ~ —	—	それ以外	— ~ —	—	—
4	100kN/m ² を超える	—	— ~ —	—	3mを超える	— ~ —	—	—	100kN/m ² を超える	—	— ~ —	—	3mを超える	— ~ —	—	—
	それ以外	—	— ~ —	—	それ以外	— ~ —	—	—	それ以外	—	— ~ —	—	それ以外	— ~ —	—	—
5	100kN/m ² を超える	—	— ~ —	—	3mを超える	— ~ —	—	—	100kN/m ² を超える	—	— ~ —	—	3mを超える	— ~ —	—	—
	それ以外	1.00	0.00 ~ 4.71	58.69	それ以外	0.00 ~ 0.00	1.64	8.29	それ以外	1.00	5.00 ~ 5.00	58.69	それ以外	5.00 ~ 5.00	1.64	8.29
6	100kN/m ² を超える	—	— ~ —	—	3mを超える	— ~ —	—	—	100kN/m ² を超える	—	— ~ —	—	3mを超える	— ~ —	—	—
	それ以外	1.00	0.00 ~ 5.24	65.38	それ以外	0.00 ~ 0.00	1.77	8.96	それ以外	1.00	5.00 ~ 5.67	65.38	それ以外	5.00 ~ 5.67	1.77	8.96
7	100kN/m ² を超える	—	— ~ —	—	3mを超える	— ~ —	—	—	100kN/m ² を超える	—	— ~ —	—	3mを超える	— ~ —	—	—
	それ以外	1.00	0.00 ~ 5.30	66.15	それ以外	0.00 ~ 5.30	1.78	9.01	それ以外	1.00	5.00 ~ 5.77	66.15	それ以外	5.00 ~ 5.77	1.78	9.01
8	100kN/m ² を超える	—	— ~ —	—	3mを超える	— ~ —	—	—	100kN/m ² を超える	—	— ~ —	—	3mを超える	— ~ —	—	—
	それ以外	1.00	0.00 ~ 5.99	75.09	それ以外	0.00 ~ 0.00	1.60	8.11	それ以外	1.00	5.00 ~ 7.22	75.09	それ以外	5.00 ~ 7.22	1.60	8.11
9	100kN/m ² を超える	—	— ~ —	—	3mを超える	— ~ —	—	—	100kN/m ² を超える	—	— ~ —	—	3mを超える	— ~ —	—	—
	それ以外	1.00	0.00 ~ 6.15	77.13	それ以外	0.00 ~ 6.15	1.85	9.35	それ以外	1.00	5.00 ~ 7.26	77.13	それ以外	5.00 ~ 7.26	1.85	9.35
10	100kN/m ² を超える	—	— ~ —	—	3mを超える	— ~ —	—	—	100kN/m ² を超える	—	— ~ —	—	3mを超える	— ~ —	—	—
	それ以外	1.00	0.00 ~ 6.52	82.17	それ以外	0.00 ~ 6.52	1.80	9.10	それ以外	1.00	5.00 ~ 7.80	82.17	それ以外	5.00 ~ 7.80	1.80	9.10
11	100kN/m ² を超える	1.00	0.00 ~ 2.70	142.58	3mを超える	— ~ —	—	—	100kN/m ² を超える	1.00	10.53 ~ 23.17	142.58	3mを超える	— ~ —	—	—
	それ以外	1.00	2.70 ~ 10.49	100.00	それ以外	0.00 ~ 10.49	2.71	13.68	それ以外	1.00	5.00 ~ 10.53	100.00	それ以外	5.00 ~ 23.17	2.71	13.68
12	100kN/m ² を超える	1.00	0.00 ~ 3.48	156.06	3mを超える	0.00 ~ 1.22	3.58	18.08	100kN/m ² を超える	1.00	10.58 ~ 43.73	156.06	3mを超える	30.00 ~ 43.73	3.58	18.08
	それ以外	1.00	3.48 ~ 11.26	100.00	それ以外	1.22 ~ 11.26	3.00	15.16	それ以外	1.00	5.00 ~ 10.58	100.00	それ以外	5.00 ~ 30.00	3.00	15.16
13	100kN/m ² を超える	1.00	0.00 ~ 3.52	156.78	3mを超える	0.00 ~ 1.25	3.59	18.16	100kN/m ² を超える	1.00	10.56 ~ 43.61	156.78	3mを超える	30.00 ~ 43.61	3.59	18.16
	それ以外	1.00	3.52 ~ 11.30	100.00	それ以外	1.25 ~ 11.30	3.00	15.16	それ以外	1.00	5.00 ~ 10.56	100.00	それ以外	5.00 ~ 30.00	3.00	15.16
14	100kN/m ² を超える	1.00	0.00 ~ 3.02	148.09	3mを超える	0.00 ~ 0.33	3.19	16.12	100kN/m ² を超える	1.00	10.72 ~ 25.56	148.09	3mを超える	25.00 ~ 25.56	3.19	16.12
	それ以外	1.00	3.02 ~ 10.81	100.00	それ以外	0.33 ~ 10.81	3.00	15.16	それ以外	1.00	5.00 ~ 10.72	100.00	それ以外	5.00 ~ 25.00	3.00	15.16
15	100kN/m ² を超える	1.00	0.00 ~ 2.75	143.43	3mを超える	— ~ —	—	—	100kN/m ² を超える	1.00	10.53 ~ 23.57	143.43	3mを超える	— ~ —	—	—
	それ以外	1.00	2.75 ~ 10.54	100.00	それ以外	0.00 ~ 10.54	2.71	13.71	それ以外	1.00	5.00 ~ 10.53	100.00	それ以外	5.00 ~ 23.57	2.71	13.71

急傾斜地の崩壊区域調査

様式3-2 建築物に作用すると想定される衝撃に関する事項(2/2)

調査年度	平成28年度
------	--------

急傾斜地の位置		180E2001				箇所名		銚子		所在地		岩手県一関市川崎町門崎字銚子				
横断 測線 番号	急傾斜地の下端に隣接する土地								急傾斜地内							
	土石等の移動の高さと力の大きさ				土石等の堆積高さと力の大きさ				土石等の移動の高さと力の大きさ				土石等の堆積高さと力の大きさ			
	区分	高さ (m)	下端からの距離 (m)	力の大きさ (kN/m ²)	区分	下端からの水平 距離(m)	高さ (m)	力の大きさ (kN/m ²)	区分	高さ (m)	上端からの比高 (m)	力の大きさ (kN/m ²)	区分	上端からの比高 (m)	高さ (m)	力の大きさ (kN/m ²)
16	100kN/m ² を超える	1.00	0.00 ~ 2.48	138.80	3mを超える	— ~ —	—	—	100kN/m ² を超える	1.00	10.57 ~ 22.00	138.80	3mを超える	— ~ —	—	—
	それ以外	1.00	2.48 ~ 10.26	100.00	それ以外	0.00 ~ 10.26	2.65	13.41	それ以外	1.00	5.00 ~ 10.57	100.00	それ以外	5.00 ~ 22.00	2.65	13.41
17	100kN/m ² を超える	1.00	0.00 ~ 2.31	135.93	3mを超える	— ~ —	—	—	100kN/m ² を超える	1.00	10.53 ~ 19.94	135.93	3mを超える	— ~ —	—	—
	それ以外	1.00	2.31 ~ 10.09	100.00	それ以外	0.00 ~ 10.09	2.38	12.02	それ以外	1.00	5.00 ~ 10.53	100.00	それ以外	5.00 ~ 19.94	2.38	12.02
18	100kN/m ² を超える	1.00	0.00 ~ 4.02	165.76	3mを超える	0.00 ~ 2.65	4.39	22.20	100kN/m ² を超える	1.00	11.18 ~ 54.00	165.76	3mを超える	25.00 ~ 54.00	4.39	22.20
	それ以外	1.00	4.02 ~ 11.80	100.00	それ以外	2.65 ~ 11.80	3.00	15.16	それ以外	1.00	5.00 ~ 11.18	100.00	それ以外	5.00 ~ 25.00	3.00	15.16
19	100kN/m ² を超える	1.00	0.00 ~ 4.03	166.06	3mを超える	0.00 ~ 2.56	4.31	21.77	100kN/m ² を超える	1.00	10.91 ~ 55.15	166.06	3mを超える	25.00 ~ 55.15	4.31	21.77
	それ以外	1.00	4.03 ~ 11.82	100.00	それ以外	2.56 ~ 11.82	3.00	15.16	それ以外	1.00	5.00 ~ 10.91	100.00	それ以外	5.00 ~ 25.00	3.00	15.16
20	100kN/m ² を超える	1.00	0.00 ~ 4.02	165.77	3mを超える	0.00 ~ 2.50	4.25	21.49	100kN/m ² を超える	1.00	10.77 ~ 55.46	165.77	3mを超える	25.00 ~ 55.46	4.25	21.49
	それ以外	1.00	4.02 ~ 11.80	100.00	それ以外	2.50 ~ 11.80	3.00	15.16	それ以外	1.00	5.00 ~ 10.77	100.00	それ以外	5.00 ~ 25.00	3.00	15.16
21	100kN/m ² を超える	1.00	0.00 ~ 3.89	163.44	3mを超える	0.00 ~ 2.36	4.13	20.88	100kN/m ² を超える	1.00	10.57 ~ 52.00	163.44	3mを超える	25.00 ~ 52.00	4.13	20.88
	それ以外	1.00	3.89 ~ 11.68	100.00	それ以外	2.36 ~ 11.68	3.00	15.16	それ以外	1.00	5.00 ~ 10.57	100.00	それ以外	5.00 ~ 25.00	3.00	15.16
22	100kN/m ² を超える	1.00	0.00 ~ 3.80	161.84	3mを超える	0.00 ~ 2.28	4.06	20.53	100kN/m ² を超える	1.00	10.53 ~ 53.59	161.84	3mを超える	25.00 ~ 53.59	4.06	20.53
	それ以外	1.00	3.80 ~ 11.59	100.00	それ以外	2.28 ~ 11.59	3.00	15.16	それ以外	1.00	5.00 ~ 10.53	100.00	それ以外	5.00 ~ 25.00	3.00	15.16
23	100kN/m ² を超える	1.00	0.00 ~ 3.59	158.05	3mを超える	0.00 ~ 2.14	3.96	20.01	100kN/m ² を超える	1.00	10.57 ~ 53.69	158.05	3mを超える	30.00 ~ 53.69	3.96	20.01
	それ以外	1.00	3.59 ~ 11.38	100.00	それ以外	2.14 ~ 11.38	3.00	15.16	それ以外	1.00	5.00 ~ 10.57	100.00	それ以外	5.00 ~ 30.00	3.00	15.16
24	100kN/m ² を超える	1.00	0.00 ~ 3.10	149.47	3mを超える	0.00 ~ 1.02	3.46	17.47	100kN/m ² を超える	1.00	10.88 ~ 43.75	149.47	3mを超える	40.00 ~ 43.75	3.46	17.47
	それ以外	1.00	3.10 ~ 10.89	100.00	それ以外	1.02 ~ 10.89	3.00	15.16	それ以外	1.00	5.00 ~ 10.88	100.00	それ以外	5.00 ~ 40.00	3.00	15.16
25	100kN/m ² を超える	1.00	0.00 ~ 3.57	157.75	3mを超える	0.00 ~ 1.29	3.62	18.28	100kN/m ² を超える	1.00	10.54 ~ 43.61	157.75	3mを超える	25.00 ~ 43.61	3.62	18.28
	それ以外	1.00	3.57 ~ 11.36	100.00	それ以外	1.29 ~ 11.36	3.00	15.16	それ以外	1.00	5.00 ~ 10.54	100.00	それ以外	5.00 ~ 25.00	3.00	15.16
26	100kN/m ² を超える	1.00	0.00 ~ 3.81	162.02	3mを超える	0.00 ~ 1.49	3.76	19.01	100kN/m ² を超える	1.00	10.60 ~ 43.75	162.02	3mを超える	25.00 ~ 43.75	3.76	19.01
	それ以外	1.00	3.81 ~ 11.60	100.00	それ以外	1.49 ~ 11.60	3.00	15.16	それ以外	1.00	5.00 ~ 10.60	100.00	それ以外	5.00 ~ 25.00	3.00	15.16
27	100kN/m ² を超える	1.00	0.00 ~ 3.80	161.86	3mを超える	0.00 ~ 1.48	3.75	18.96	100kN/m ² を超える	1.00	10.59 ~ 43.79	161.86	3mを超える	25.00 ~ 43.79	3.75	18.96
	それ以外	1.00	3.80 ~ 11.59	100.00	それ以外	1.48 ~ 11.59	3.00	15.16	それ以外	1.00	5.00 ~ 10.59	100.00	それ以外	5.00 ~ 25.00	3.00	15.16
28	100kN/m ² を超える	1.00	0.00 ~ 3.74	160.76	3mを超える	0.00 ~ 1.42	3.71	18.73	100kN/m ² を超える	1.00	10.54 ~ 43.75	160.76	3mを超える	25.00 ~ 43.75	3.71	18.73
	それ以外	1.00	3.74 ~ 11.53	100.00	それ以外	1.42 ~ 11.53	3.00	15.16	それ以外	1.00	5.00 ~ 10.54	100.00	それ以外	5.00 ~ 25.00	3.00	15.16
29	100kN/m ² を超える	1.00	0.00 ~ 3.44	155.38	3mを超える	0.00 ~ 1.20	3.56	18.01	100kN/m ² を超える	1.00	10.60 ~ 43.61	155.38	3mを超える	30.00 ~ 43.61	3.56	18.01
	それ以外	1.00	3.44 ~ 11.23	100.00	それ以外	1.20 ~ 11.23	3.00	15.16	それ以外	1.00	5.00 ~ 10.60	100.00	それ以外	5.00 ~ 30.00	3.00	15.16
30	100kN/m ² を超える	1.00	0.00 ~ 3.34	153.67	3mを超える	0.00 ~ 1.16	3.54	17.88	100kN/m ² を超える	1.00	10.65 ~ 42.00	153.67	3mを超える	30.00 ~ 42.00	3.54	17.88
	それ以外	1.00	3.34 ~ 11.13	100.00	それ以外	1.16 ~ 11.13	3.00	15.16	それ以外	1.00	5.00 ~ 10.65	100.00	それ以外	5.00 ~ 30.00	3.00	15.16