

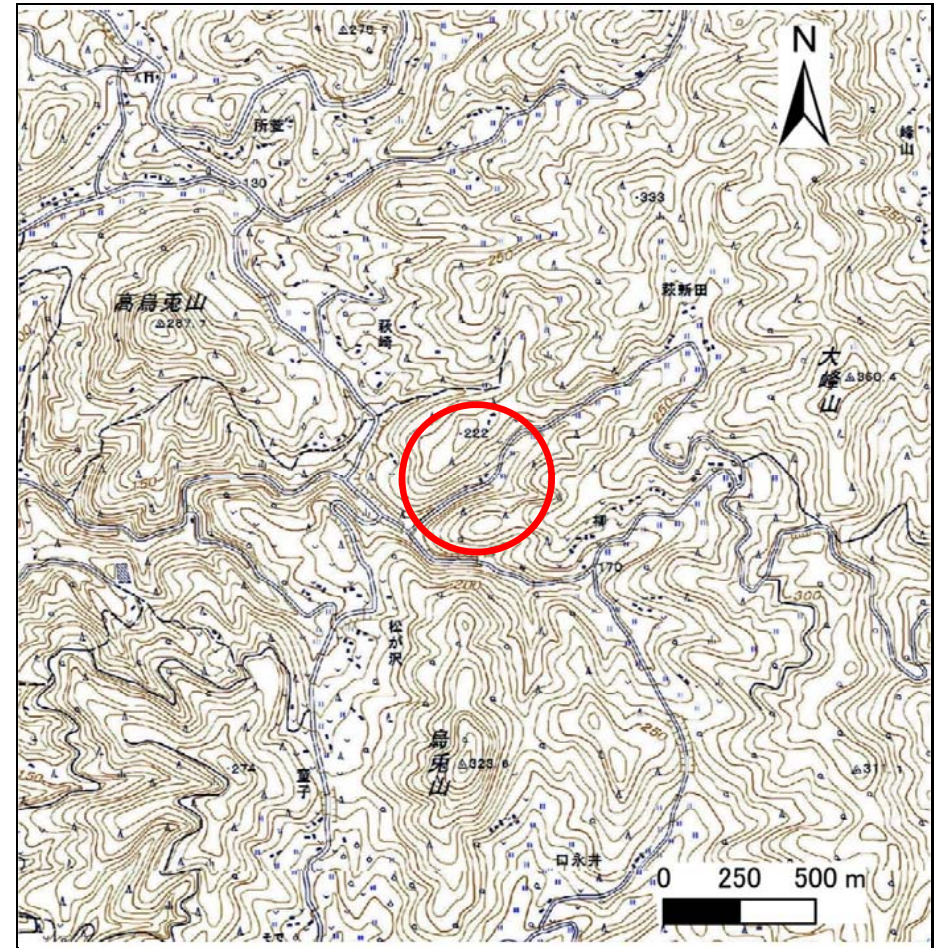
# 土砂災害防止に関する基礎調査(急傾斜地の崩壊)

表紙 概況、位置図

自然現象の種類	急傾斜地の崩壊
箇所番号	174E1001
箇所名	荻崎-4
所在地	岩手県一関市川崎町門崎字荻崎
調査機関	県南広域振興局千厩土木センター



位置図(S=1:200,000)



概況図(S=1:25,000)

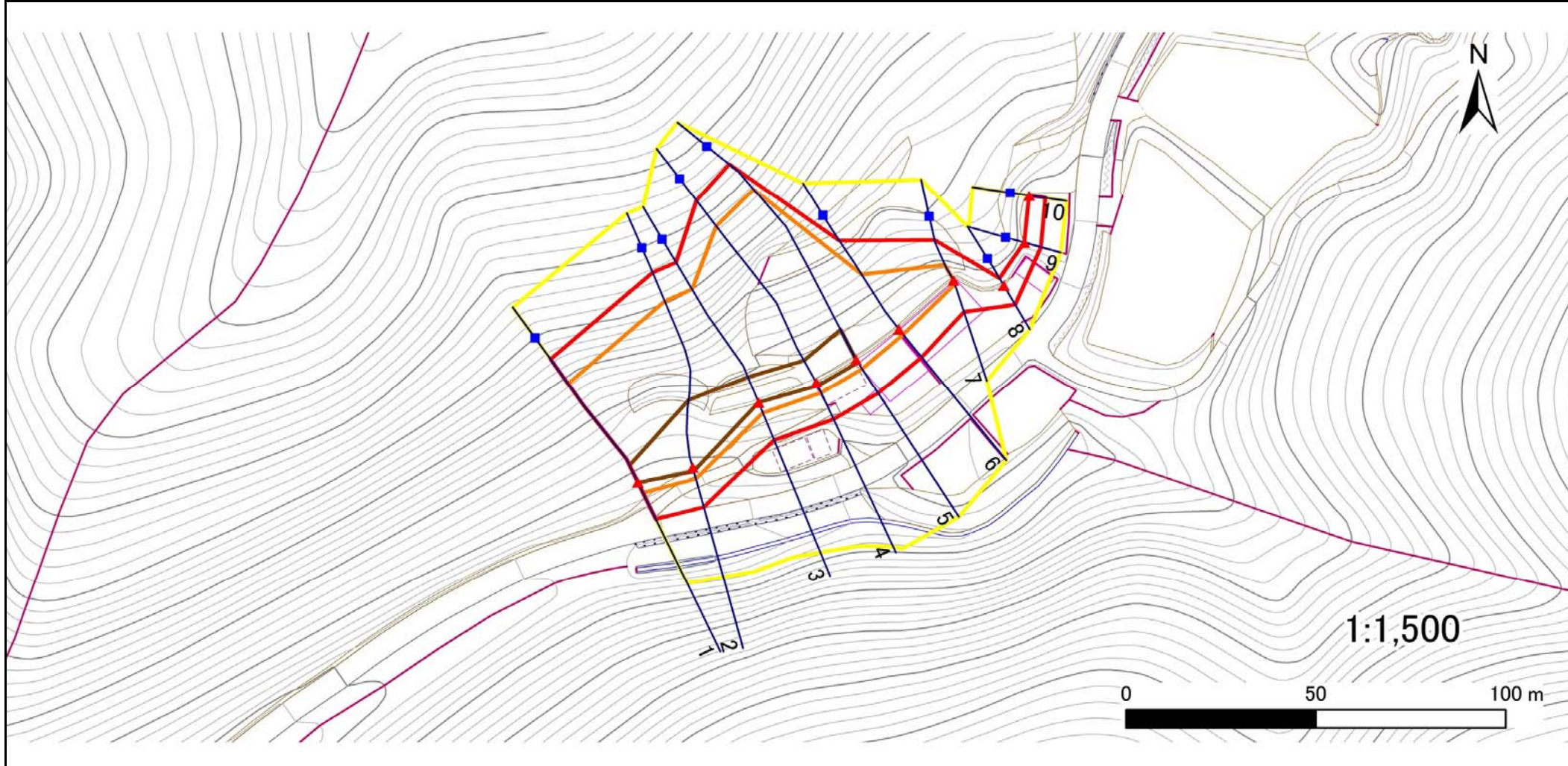
# 急傾斜地の崩壊区域調査

様式3-1 危害のおそれのある土地、著しい危害のおそれのある土地の設定図

調査年度

平成28年度

急傾斜地の位置 | 箇所番号 | 174E1001 | 箇所名 | 荻崎-4 | 所在地 | 岩手県一関市川崎町門崎字荻崎



凡例

■ 上端  
▲ 下端

— 横断測線

— 危害のおそれのある土地の区域

— 著しい危害のおそれのある土地の区域

— 土石等の移動による力が100kN/m<sup>2</sup>を超える範囲

— 土石等の堆積高が3mを超える範囲

## 急傾斜地の崩壊区域調査

様式3-2 建築物に作用すると想定される衝撃に関する事項(1/1)

調査年度	平成28年度
------	--------

急傾斜地の位置		箇所番号			箇所名				所在地		岩手県一関市川崎町門崎字荻崎													
横断 測線 番号	急傾斜地の下端に隣接する土地																急傾斜地内							
	土石等の移動の高さと力の大きさ				土石等の堆積高さと力の大きさ				土石等の移動の高さと力の大きさ				土石等の堆積高さと力の大きさ											
	区分	高さ (m)	下端からの距離 (m)	力の大きさ (kN/m <sup>2</sup> )	区分	下端からの水平 距離(m)	高さ (m)	力の大きさ (kN/m <sup>2</sup> )	区分	高さ (m)	上端からの比高 (m)	力の大きさ (kN/m <sup>2</sup> )	区分	上端からの比高 (m)	高さ (m)	力の大きさ (kN/m <sup>2</sup> )								
	1	100kN/m <sup>2</sup> を超える	1.00	0.00 ~ 3.12	149.80	3mを超える	0.00 ~ 0.09	3.05	15.39	100kN/m <sup>2</sup> を超える	1.00	10.67 ~ 33.54	149.80	3mを超える	30.00 ~ 33.54	3.05	15.39							
それ以外		1.00	3.12 ~ 10.91	100.00	それ以外	0.09 ~ 10.91	3.00	15.16	それ以外	1.00	5.00 ~ 10.67	100.00	それ以外	5.00 ~ 30.00	3.00	15.16								
2	100kN/m <sup>2</sup> を超える	1.00	0.00 ~ 3.23	151.61	3mを超える	0.00 ~ 1.09	3.50	17.67	100kN/m <sup>2</sup> を超える	1.00	10.75 ~ 42.56	151.61	3mを超える	30.00 ~ 42.56	3.50	17.67								
	それ以外	1.00	3.23 ~ 11.01	100.00	それ以外	1.09 ~ 11.01	3.00	15.16	それ以外	1.00	5.00 ~ 10.75	100.00	それ以外	5.00 ~ 30.00	3.00	15.16								
3	100kN/m <sup>2</sup> を超える	1.00	0.00 ~ 3.08	149.02	3mを超える	0.00 ~ 0.03	3.02	15.25	100kN/m <sup>2</sup> を超える	1.00	10.75 ~ 35.12	149.02	3mを超える	30.00 ~ 35.12	3.02	15.25								
	それ以外	1.00	3.08 ~ 10.86	100.00	それ以外	0.03 ~ 10.86	3.00	15.16	それ以外	1.00	5.00 ~ 10.75	100.00	それ以外	5.00 ~ 30.00	3.00	15.16								
4	100kN/m <sup>2</sup> を超える	1.00	0.00 ~ 3.14	150.04	3mを超える	0.00 ~ 1.03	3.46	17.51	100kN/m <sup>2</sup> を超える	1.00	10.86 ~ 44.51	150.04	3mを超える	40.00 ~ 44.51	3.46	17.51								
	それ以外	1.00	3.14 ~ 10.92	100.00	それ以外	1.03 ~ 10.92	3.00	15.16	それ以外	1.00	5.00 ~ 10.86	100.00	それ以外	5.00 ~ 40.00	3.00	15.16								
5	100kN/m <sup>2</sup> を超える	1.00	0.00 ~ 2.94	146.67	3mを超える	0.00 ~ 0.94	3.41	17.24	100kN/m <sup>2</sup> を超える	1.00	11.09 ~ 45.87	146.67	3mを超える	40.00 ~ 45.87	3.41	17.24								
	それ以外	1.00	2.94 ~ 10.73	100.00	それ以外	0.94 ~ 10.73	3.00	15.16	それ以外	1.00	5.00 ~ 11.09	100.00	それ以外	5.00 ~ 40.00	3.00	15.16								
6	100kN/m <sup>2</sup> を超える	1.00	0.00 ~ 1.83	128.18	3mを超える	— ~ —	—	—	100kN/m <sup>2</sup> を超える	1.00	11.65 ~ 22.52	128.18	3mを超える	— ~ —	—	—								
	それ以外	1.00	1.83 ~ 9.62	100.00	それ以外	0.00 ~ 9.62	2.46	12.44	それ以外	1.00	5.00 ~ 11.65	100.00	それ以外	5.00 ~ 22.52	2.46	12.44								
7	100kN/m <sup>2</sup> を超える	1.00	0.00 ~ 1.15	117.32	3mを超える	— ~ —	—	—	100kN/m <sup>2</sup> を超える	1.00	10.53 ~ 14.12	117.32	3mを超える	— ~ —	—	—								
	それ以外	1.00	1.15 ~ 8.93	100.00	それ以外	0.00 ~ 8.93	2.18	11.02	それ以外	1.00	5.00 ~ 10.53	100.00	それ以外	5.00 ~ 14.12	2.18	11.02								
8	100kN/m <sup>2</sup> を超える	—	— ~ —	—	3mを超える	— ~ —	—	—	100kN/m <sup>2</sup> を超える	—	— ~ —	—	3mを超える	— ~ —	—	—								
	それ以外	1.00	0.00 ~ 5.94	74.38	それ以外	0.00 ~ 5.94	1.81	9.17	それ以外	1.00	5.00 ~ 6.81	74.38	それ以外	5.00 ~ 6.81	1.81	9.17								
9	100kN/m <sup>2</sup> を超える	—	— ~ —	—	3mを超える	— ~ —	—	—	100kN/m <sup>2</sup> を超える	—	— ~ —	—	3mを超える	— ~ —	—	—								
	それ以外	1.00	0.00 ~ 4.56	56.91	それ以外	0.00 ~ 4.56	1.89	9.57	それ以外	1.00	5.00 ~ 5.00	56.91	それ以外	5.00 ~ 5.00	1.89	9.57								
10	100kN/m <sup>2</sup> を超える	—	— ~ —	—	3mを超える	— ~ —	—	—	100kN/m <sup>2</sup> を超える	—	— ~ —	—	3mを超える	— ~ —	—	—								
	それ以外	1.00	0.00 ~ 4.36	54.43	それ以外	0.00 ~ 4.36	1.97	9.95	それ以外	1.00	5.00 ~ 5.00	54.43	それ以外	5.00 ~ 5.00	1.97	9.95								
	100kN/m <sup>2</sup> を超える		~		3mを超える	~			100kN/m <sup>2</sup> を超える		~		3mを超える	~										
	それ以外		~		それ以外	~			それ以外		~		それ以外	~										
	100kN/m <sup>2</sup> を超える		~		3mを超える	~			100kN/m <sup>2</sup> を超える		~		3mを超える	~										
	それ以外		~		それ以外	~			それ以外		~		それ以外	~										
	100kN/m <sup>2</sup> を超える		~		3mを超える	~			100kN/m <sup>2</sup> を超える		~		3mを超える	~										
	それ以外		~		それ以外	~			それ以外		~		それ以外	~										
	100kN/m <sup>2</sup> を超える		~		3mを超える	~			100kN/m <sup>2</sup> を超える		~		3mを超える	~										
	それ以外		~		それ以外	~			それ以外		~		それ以外	~										