

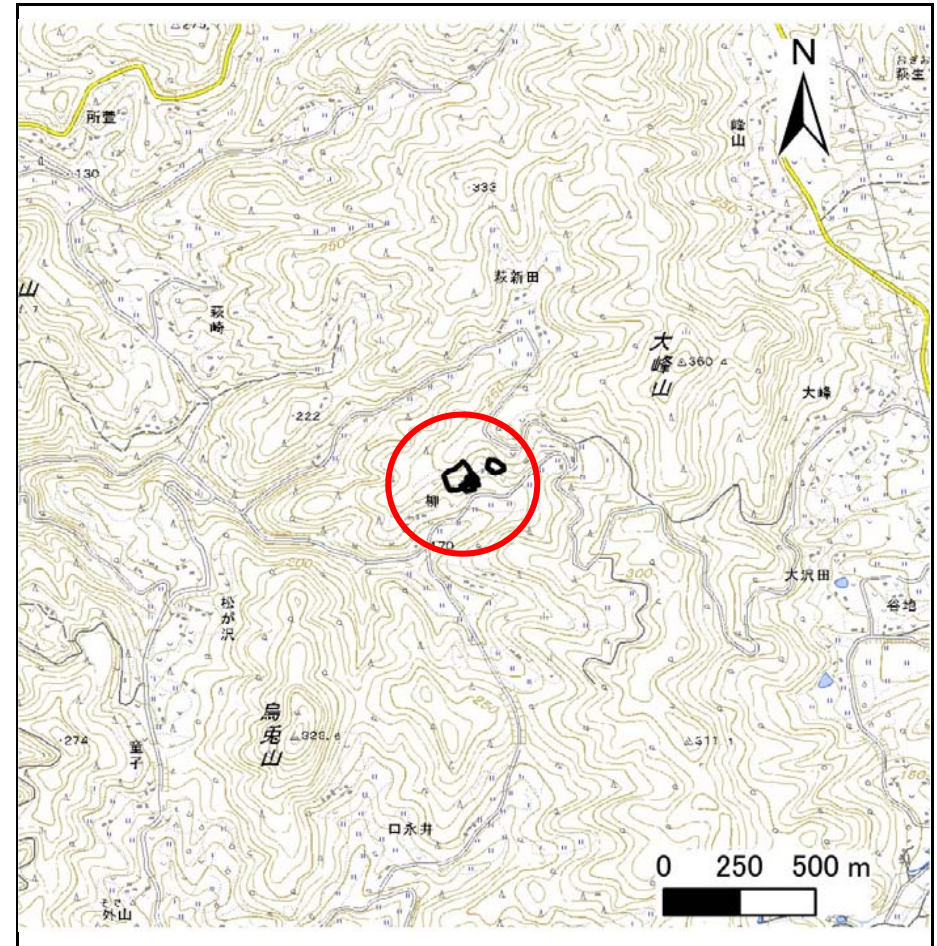
土砂災害防止に関する基礎調査(急傾斜地の崩壊)

表紙 概況、位置図

自然現象の種類	急傾斜地の崩壊
箇所番号	174B1032
箇所名	萩崎-2
所在地	一関市川崎町門崎字萩崎
調査機関	県南広域振興局土木部千厩土木センター



位置図(S=1:200,000)



概況図(S=1:25,000)

急傾斜地の崩壊区域調書

様式3-1 危害のおそれのある土地、著しい危害のおそれのある土地の設定図

調査年度 平成29年度

急傾斜地の位置	箇所番号	174B1032	箇所名	萩崎-2	所在地	一関市川崎町門崎字萩崎
---------	------	----------	-----	------	-----	-------------



- 凡例**
- 上端
 - ▲ 下端
 - 著しい危害のおそれのある土地の区域
 - 危害のおそれのある土地の区域
 - 土石等の堆積高が3mを超える範囲
 - 土石等の移動の力が100kN/mを超える範囲
 - 横断測線

急傾斜地の崩壊区域調査

様式3-2 建築物に作用すると想定される衝撃に関する事項(1/2)

調査年度 平成29年度

急傾斜地の位置		箇所番号		箇所名		所在地		一関市川崎町門崎字萩崎								
横断 測線 番号	急傾斜地の下端に隣接する土地								急傾斜地内							
	土石等の移動の高さと力の大きさ				土石等の堆積高さとの大きさ				土石等の移動の高さと力の大きさ				土石等の堆積高さとの大きさ			
	区分	高さ (m)	下端からの距離 (m)	力の大きさ (kN/m ²)	区分	下端からの水平 距離(m)	高さ (m)	力の大きさ (kN/m ²)	区分	高さ (m)	上端からの比高 (m)	力の大きさ (kN/m ²)	区分	上端からの比高 (m)	高さ (m)	力の大きさ (kN/m ²)
1	100kN/m ² を超える	—	— ~ —	—	3mを超える	— ~ —	—	—	100kN/m ² を超える	—	— ~ —	—	3mを超える	— ~ —	—	—
	それ以外	1.00	0.00 ~ 5.71	71.32	それ以外	0.00 ~ 0.00	1.53	7.72	それ以外	1.00	5.00 ~ 6.97	71.32	それ以外	5.00 ~ 6.97	1.53	7.72
2	100kN/m ² を超える	1.00	0.00 ~ 1.47	122.38	3mを超える	— ~ —	—	—	100kN/m ² を超える	1.00	11.00 ~ 16.99	122.38	3mを超える	— ~ —	—	—
	それ以外	1.00	1.47 ~ 9.26	100.00	それ以外	0.00 ~ 9.26	2.20	11.12	それ以外	1.00	5.00 ~ 11.00	100.00	それ以外	5.00 ~ 16.99	2.20	11.12
3	100kN/m ² を超える	1.00	0.00 ~ 1.48	122.50	3mを超える	— ~ —	—	—	100kN/m ² を超える	1.00	10.99 ~ 16.99	122.50	3mを超える	— ~ —	—	—
	それ以外	1.00	1.48 ~ 9.26	100.00	それ以外	0.00 ~ 9.26	2.20	11.14	それ以外	1.00	5.00 ~ 10.99	100.00	それ以外	5.00 ~ 16.99	2.20	11.14
4	100kN/m ² を超える	1.00	0.00 ~ 0.77	111.43	3mを超える	— ~ —	—	—	100kN/m ² を超える	1.00	12.69 ~ 16.62	111.43	3mを超える	— ~ —	—	—
	それ以外	1.00	0.77 ~ 8.55	100.00	それ以外	0.00 ~ 8.55	2.07	10.48	それ以外	1.00	5.00 ~ 12.69	100.00	それ以外	5.00 ~ 16.62	2.07	10.48
5	100kN/m ² を超える	1.00	0.00 ~ 1.17	117.68	3mを超える	— ~ —	—	—	100kN/m ² を超える	1.00	12.04 ~ 17.96	117.68	3mを超える	— ~ —	—	—
	それ以外	1.00	1.17 ~ 8.96	100.00	それ以外	0.00 ~ 8.96	2.11	10.65	それ以外	1.00	5.00 ~ 12.04	100.00	それ以外	5.00 ~ 17.96	2.11	10.65
6	100kN/m ² を超える	1.00	0.00 ~ 1.73	126.49	3mを超える	— ~ —	—	—	100kN/m ² を超える	1.00	10.83 ~ 17.95	126.49	3mを超える	— ~ —	—	—
	それ以外	1.00	1.73 ~ 9.51	100.00	それ以外	0.00 ~ 9.51	2.23	11.27	それ以外	1.00	5.00 ~ 10.83	100.00	それ以外	5.00 ~ 17.95	2.23	11.27
7	100kN/m ² を超える	1.00	0.00 ~ 0.98	114.69	3mを超える	— ~ —	—	—	100kN/m ² を超える	1.00	12.69 ~ 18.15	114.69	3mを超える	— ~ —	—	—
	それ以外	1.00	0.98 ~ 8.76	100.00	それ以外	0.00 ~ 8.76	2.07	10.48	それ以外	1.00	5.00 ~ 12.69	100.00	それ以外	5.00 ~ 18.15	2.07	10.48
8	100kN/m ² を超える	—	— ~ —	—	3mを超える	— ~ —	—	—	100kN/m ² を超える	—	— ~ —	—	3mを超える	— ~ —	—	—
	それ以外	1.00	0.00 ~ 4.75	59.14	それ以外	0.00 ~ 0.00	1.74	8.82	それ以外	1.00	5.00 ~ 5.00	59.14	それ以外	5.00 ~ 5.00	1.74	8.82
9	100kN/m ² を超える	—	— ~ —	—	3mを超える	— ~ —	—	—	100kN/m ² を超える	—	— ~ —	—	3mを超える	— ~ —	—	—
	それ以外	1.00	0.00 ~ 7.55	96.56	それ以外	0.00 ~ 0.00	1.72	8.68	それ以外	1.00	5.00 ~ 9.94	96.56	それ以外	5.00 ~ 9.94	1.72	8.68
10	100kN/m ² を超える	—	— ~ —	—	3mを超える	— ~ —	—	—	100kN/m ² を超える	—	— ~ —	—	3mを超える	— ~ —	—	—
	それ以外	1.00	0.00 ~ 3.53	44.68	それ以外	0.00 ~ 3.53	2.22	11.24	それ以外	1.00	5.00 ~ 5.54	44.68	それ以外	5.00 ~ 5.54	2.22	11.24
11	100kN/m ² を超える	—	— ~ —	—	3mを超える	— ~ —	—	—	100kN/m ² を超える	—	— ~ —	—	3mを超える	— ~ —	—	—
	それ以外	1.00	0.00 ~ 4.67	58.27	それ以外	0.00 ~ 4.67	1.96	9.89	それ以外	1.00	5.00 ~ 5.60	58.27	それ以外	5.00 ~ 5.60	1.96	9.89
12	100kN/m ² を超える	—	— ~ —	—	3mを超える	— ~ —	—	—	100kN/m ² を超える	—	— ~ —	—	3mを超える	— ~ —	—	—
	それ以外	1.00	0.00 ~ 4.45	55.51	それ以外	0.00 ~ 4.45	1.89	9.57	それ以外	1.00	5.00 ~ 5.00	55.51	それ以外	5.00 ~ 5.00	1.89	9.57
13	100kN/m ² を超える	—	— ~ —	—	3mを超える	— ~ —	—	—	100kN/m ² を超える	—	— ~ —	—	3mを超える	— ~ —	—	—
	それ以外	1.00	0.00 ~ 3.78	47.56	それ以外	0.00 ~ 3.78	2.09	10.54	それ以外	1.00	5.00 ~ 5.00	47.56	それ以外	5.00 ~ 5.00	2.09	10.54
14	100kN/m ² を超える	—	— ~ —	—	3mを超える	— ~ —	—	—	100kN/m ² を超える	—	— ~ —	—	3mを超える	— ~ —	—	—
	それ以外	1.00	0.00 ~ 4.77	59.44	それ以外	0.00 ~ 0.00	1.72	8.72	それ以外	1.00	5.00 ~ 5.01	59.44	それ以外	5.00 ~ 5.01	1.72	8.72
15	100kN/m ² を超える	—	— ~ —	—	3mを超える	— ~ —	—	—	100kN/m ² を超える	—	— ~ —	—	3mを超える	— ~ —	—	—
	それ以外	1.00	0.00 ~ 4.77	59.40	それ以外	0.00 ~ 0.00	1.72	8.68	それ以外	1.00	5.00 ~ 5.00	59.40	それ以外	5.00 ~ 5.00	1.72	8.68

急傾斜地の崩壊区域調査

様式3-2 建築物に作用すると想定される衝撃に関する事項(2/2)

調査年度	平成29年度
------	--------

急傾斜地の位置		箇所番号	174B1032		箇所名	萩崎-2		所在地	一関市川崎町門崎字萩崎							
横断 測線 番号	急傾斜地の下端に隣接する土地								急傾斜地内							
	土石等の移動の高さと力の大きさ				土石等の堆積高さとの大きさ				土石等の移動の高さと力の大きさ				土石等の堆積高さとの大きさ			
	区分	高さ (m)	下端からの距離 (m)	力の大きさ (kN/m ²)	区分	下端からの水平 距離(m)	高さ (m)	力の大きさ (kN/m ²)	区分	高さ (m)	上端からの比高 (m)	力の大きさ (kN/m ²)	区分	上端からの比高 (m)	高さ (m)	力の大きさ (kN/m ²)
16	100kN/m ² を超える	—	— ~ —	—	3mを超える	— ~ —	—	—	100kN/m ² を超える	—	— ~ —	—	3mを超える	— ~ —	—	—
	それ以外	1.00	0.00 ~ 4.52	56.39	それ以外	0.00 ~ 0.00	1.53	7.72	それ以外	1.00	5.00 ~ 5.00	56.39	それ以外	5.00 ~ 5.00	1.53	7.72
17	100kN/m ² を超える	—	— ~ —	—	3mを超える	— ~ —	—	—	100kN/m ² を超える	—	— ~ —	—	3mを超える	— ~ —	—	—
	それ以外	1.00	0.00 ~ 4.73	59.01	それ以外	0.00 ~ 0.00	1.62	8.19	それ以外	1.00	5.00 ~ 5.00	59.01	それ以外	5.00 ~ 5.00	1.62	8.19
18	100kN/m ² を超える	—	— ~ —	—	3mを超える	— ~ —	—	—	100kN/m ² を超える	—	— ~ —	—	3mを超える	— ~ —	—	—
	それ以外	1.00	0.00 ~ 7.11	90.27	それ以外	0.00 ~ 0.00	1.72	8.70	それ以外	1.00	5.00 ~ 8.93	90.27	それ以外	5.00 ~ 8.93	1.72	8.70
19	100kN/m ² を超える	—	— ~ —	—	3mを超える	— ~ —	—	—	100kN/m ² を超える	—	— ~ —	—	3mを超える	— ~ —	—	—
	それ以外	1.00	0.00 ~ 7.05	89.42	それ以外	0.00 ~ 0.00	1.65	8.34	それ以外	1.00	5.00 ~ 8.93	89.42	それ以外	5.00 ~ 8.93	1.65	8.34
20	100kN/m ² を超える	—	— ~ —	—	3mを超える	— ~ —	—	—	100kN/m ² を超える	—	— ~ —	—	3mを超える	— ~ —	—	—
	それ以外	1.00	0.00 ~ 5.65	70.63	それ以外	0.00 ~ 0.00	1.53	7.72	それ以外	1.00	5.00 ~ 6.87	70.63	それ以外	5.00 ~ 6.87	1.53	7.72
	100kN/m ² を超える		~		3mを超える		~		100kN/m ² を超える		~		3mを超える		~	
	それ以外		~		それ以外		~		それ以外		~		それ以外		~	
	100kN/m ² を超える		~		3mを超える		~		100kN/m ² を超える		~		3mを超える		~	
	それ以外		~		それ以外		~		それ以外		~		それ以外		~	
	100kN/m ² を超える		~		3mを超える		~		100kN/m ² を超える		~		3mを超える		~	
	それ以外		~		それ以外		~		それ以外		~		それ以外		~	
	100kN/m ² を超える		~		3mを超える		~		100kN/m ² を超える		~		3mを超える		~	
	それ以外		~		それ以外		~		それ以外		~		それ以外		~	
	100kN/m ² を超える		~		3mを超える		~		100kN/m ² を超える		~		3mを超える		~	
	それ以外		~		それ以外		~		それ以外		~		それ以外		~	
	100kN/m ² を超える		~		3mを超える		~		100kN/m ² を超える		~		3mを超える		~	
	それ以外		~		それ以外		~		それ以外		~		それ以外		~	